

ТЕХНИЧЕСКИЙ ПАСПОРТ

на здание Детское здание - бывш. детский дом
назначение нежилоб. строения

район Вешевский

город (пос.) с. Урсловка

улица (пер.) Гайковского дом 2

Квартал №

Инвентарный № 5318

Форма технического паспорта утверждена приказом
по МЖКХ РФ от

№

VI. Описание конструктивных элементов здания и определение износа

Год постройки до 1917

Число этажей 2

Вид внутренней отделки

Наименование конструктивных элементов	Описание конструктивных элементов (материал, конструкция, отделка и прочее)	Техническое состояние (осадки, трещины, пень и т. п.)	Удельный вес по таблице	Поправки к удельн. весу в процентах	Удельный вес конструктивно по элемента	Износ в проц.	Проц. износ, строен. гр. 7, 8, 10	Текущие изменения в проц.	
								элемент	к строс. н.ю
2	3	4	5	6	7	8	9	10	11
Фундаменты	кирпичный	трещины	10		10	50	50		
а) Стены и их наружная отделка	кирпичные	трещины	41		41	50	20,5		
б) Перегородки	кирпичные								
Перекрытия	чердачное	трещины	5		5	50	2,5		
	междуэтажное								
	надподвальное								
Крыша	деревянная	гниль	2		2	80	1,6		
Полы	паркетные		9		9	80	7,2		
Проемы	оконные	гниль	6		6	80	4,8		
	дверные								
Внутренняя отделка	штукатурка	отслаивание	11		11	100	11		
Санитарно и электротехнические устройства	отопление	да							
	водопровод	да							
	канализация	да							
	горяч. водосн.								
	ванны								
	электроосвещ.	да							
	радио								
	телефон								
Прочие работы			3						
			2						

Итого: 95 63,6
 процент износа (гр. 9) x 100 64
 удельный вес (гр. 7)

$\frac{64 \cdot 100}{95} = 67,4$ (использовать средний)

износа, приведенный к 100 по формуле:

Вид внутренней отделки

VII. Описание конструктивных элементов основных пристроек и определение износа

Число этажей 1

Литера А1

Группа капитальности

Год постройки 1917

№ п.п.	Наименование конструктивных элементов	Описание конструктивных элементов (материал, конструкция, отделка и прочее)	Техническое состояние (осадки, трещины, гниль и т. п.)	Удельный вес по таблице	Поправки к удельн. весу в процентах	Удельный вес конструктивного элемента	Износ в проц.	Текущие изменения износа в проц		
								Проц. износ. строен. гр. 7 и гр. 8 100	элементу	к строению
1	2	3	4	5	6	7	8	9	10	11
1	Фундаменты	бутовый бетон	хорошо	4	0,75	3,0	50	1,5		
2	а) Стены и их наружная отделка	кирпичные	трещины, выкраш. штукатур.	35	0,75	26,3	50	13,2		
2	б) Перегородки	—	—							
3	Перекрытия	чердачное	разруш.	24		24	80	19,2		
3		этажное	—							
3		в подвальное	—	—						
4	Крыша	деревяная по др. стр.	гниль	2		2	80	1,6		
5	Полы	паркет	разруш.	6		6	80	4,8		
6	Проемы	оконные	по 2 створ.	7		7	80	5,6		
6		дверные	французские	хорошо						
7	Внутренняя отделка	штукатур. под обоями, обои оторваны, штукатур.	общее загрязн.	8		8	100	8		
8	Санитарно и электротехнические устройства	отопление								
8		водопровод								
8		канализация								
8		горяч. водосн.								
8		ванны								
8		электроосвещ.			11					
8		радио								
8	телефон									
8	вентиляция									
8	лифты									
9	Прочие работы				3					

Итого: 763 53,9

процент износа (гр. 9) x 100

удельный вес (гр. 7) 76 254

Процент износа, приведенный к 100 по формуле:

$$\frac{54,100}{76} = 71\%$$

IX. Техническое описание пристроек и других частей здания

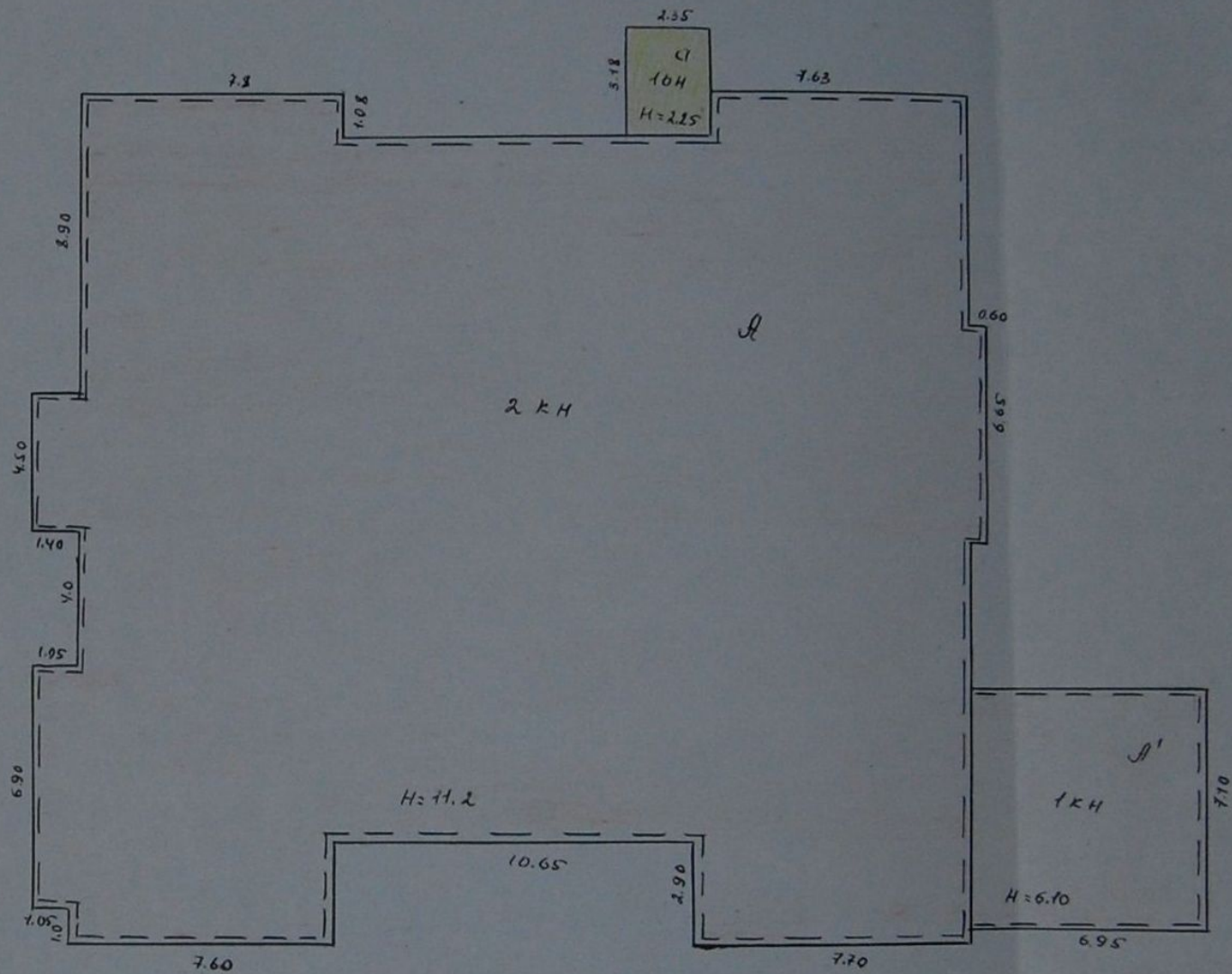
Наименование конструктивных элементов	Бригады		Удельный вес по таблице	Поправки	Удельный вес с поправками	Литера	Удельный вес по таблице	Поправки	Удельный вес с поправками	Литера	Удельный вес по таблице	Поправки	Удельный вес с поправками
	Литера	Н =											
Фундамент	Бригады	Н = 1,25	11		11								
Стены и перегород.	Бригады		26		26								
Перекрытия			4										
Крыша	Бригады		13		13								
Полы			7										
Проемы	Бригады		14		14								
Отделочн. работы	Бригады		18										
Электроосвещение			4										
Прочие работы			3										
Итого:			100		64				100				100

Наименование конструктивных элементов	Литера		Удельный вес по таблице	Поправки	Удельный вес с поправками	Литера	Удельный вес по таблице	Поправки	Удельный вес с поправками	Литера	Удельный вес по таблице	Поправки	Удельный вес с поправками
	Литера	Н =											
Фундамент													
Стены и перегород.													
Перекрытия													
Крыша													
Полы													
Проемы													
Отделочн. работы													
Электроосвещение													
Прочие работы													
Итого:			100						100				100

X. Исчисления восстановительной и действительной стоимости здания и его частей

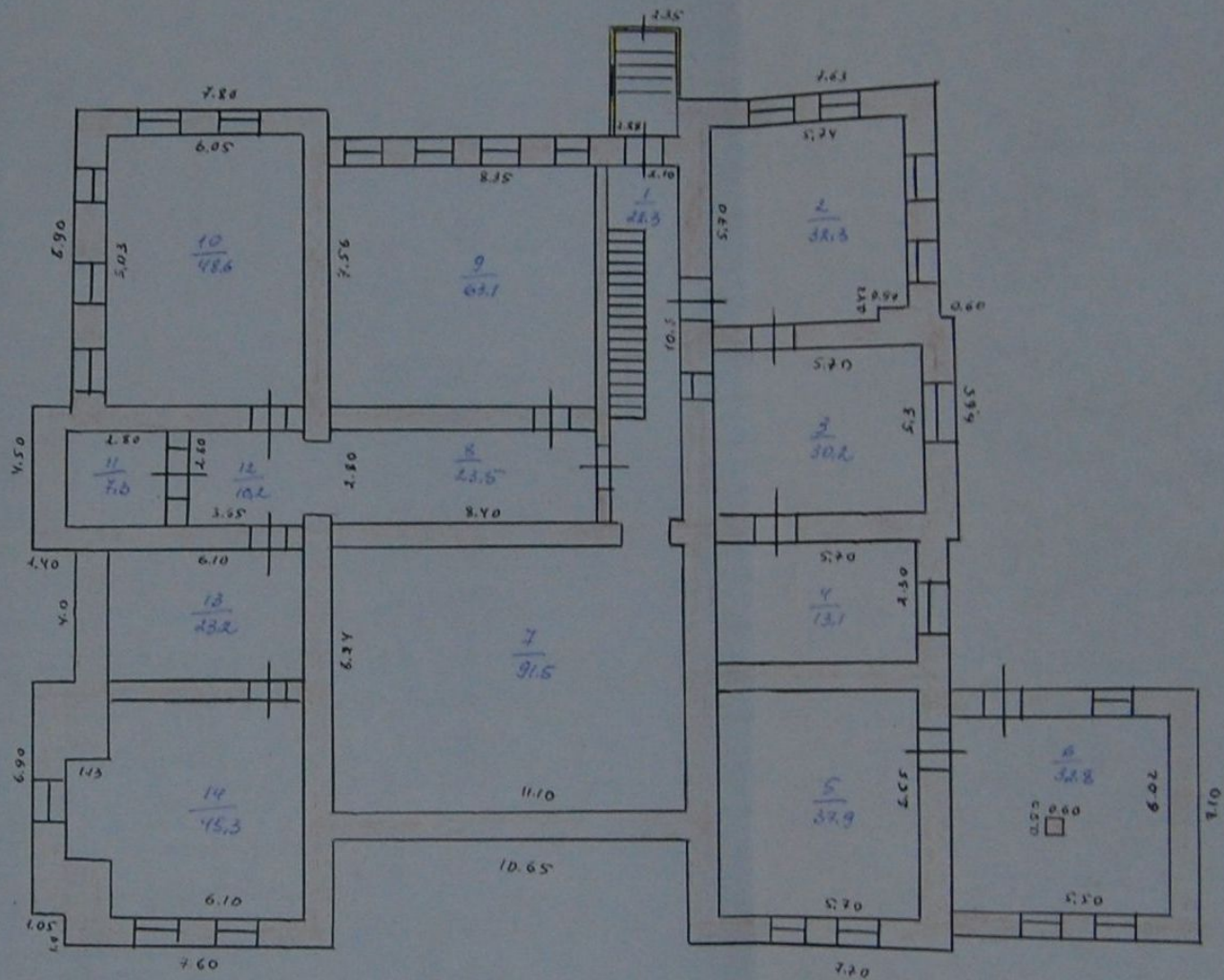
Литера	Наименование построек	№ сборника	№ таблицы	Измеритель	Стоимость измерит. по таблице	Поправки к стоимости (коэффициенты) на						Стоимость измерителя с поправками	Количество (объем — м ³ , площадь — м ²)	Восстановительная стоимость в руб. блях	Проп. износа	Действительная стоимость в руб.	
						удельный вес	группу капитал.	клима гический район									
1	2	3	4	5	6	7	8	9	10	11	12	13	14	15	16	17	18
А	Железное здание	5	22	м ³	26,3	0,95							2498	7077		67	
А'	Железная усадьба	26	51	м ³	23,1	0,76							1156	301		71	
А	Бригады	28	164	м ³	10,5	0,64							672	17		40	

План земельного участка



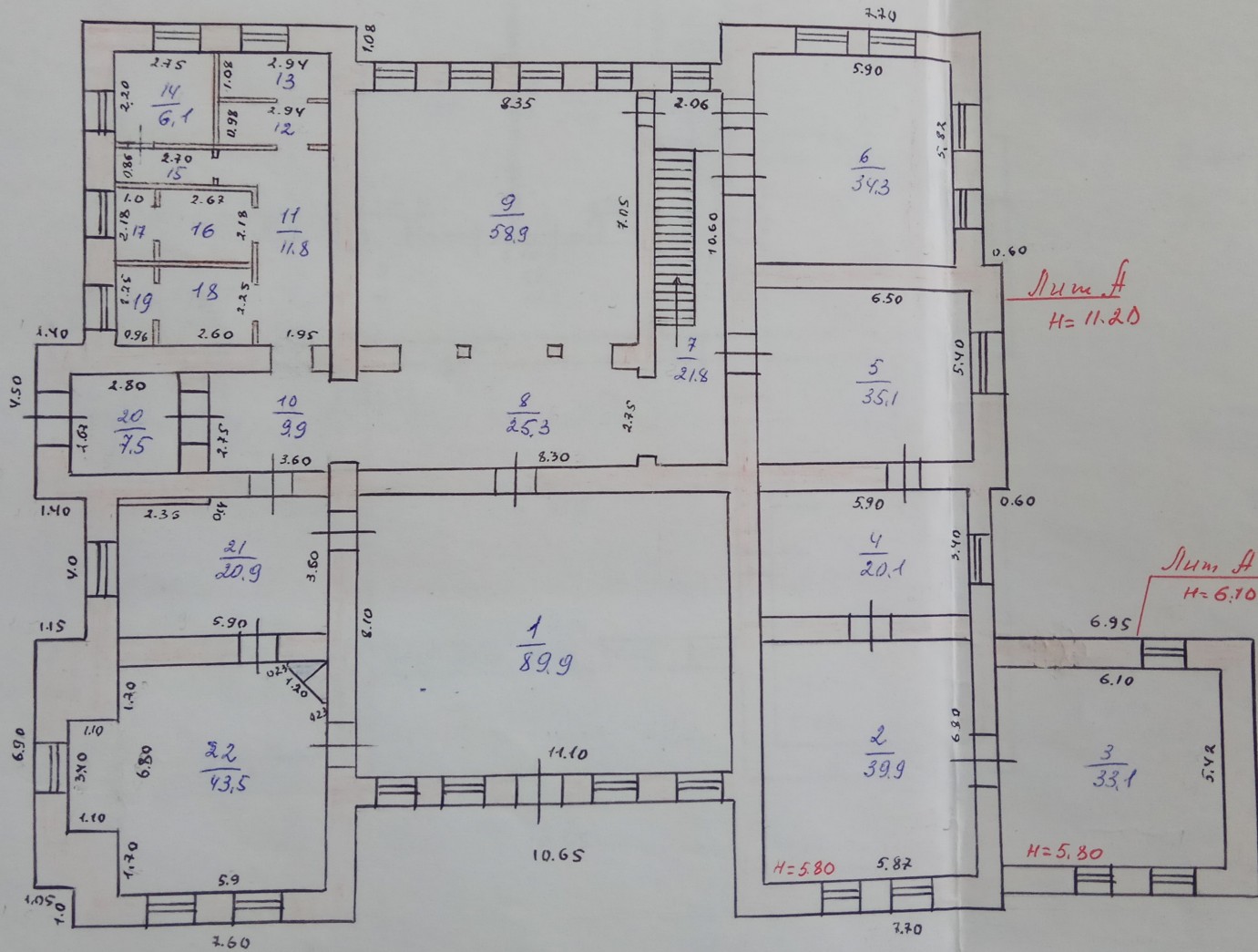
ЛП 1:200
и.к. Козырева

Помещенья план тубало



М 1:100
 М. К. Козарко

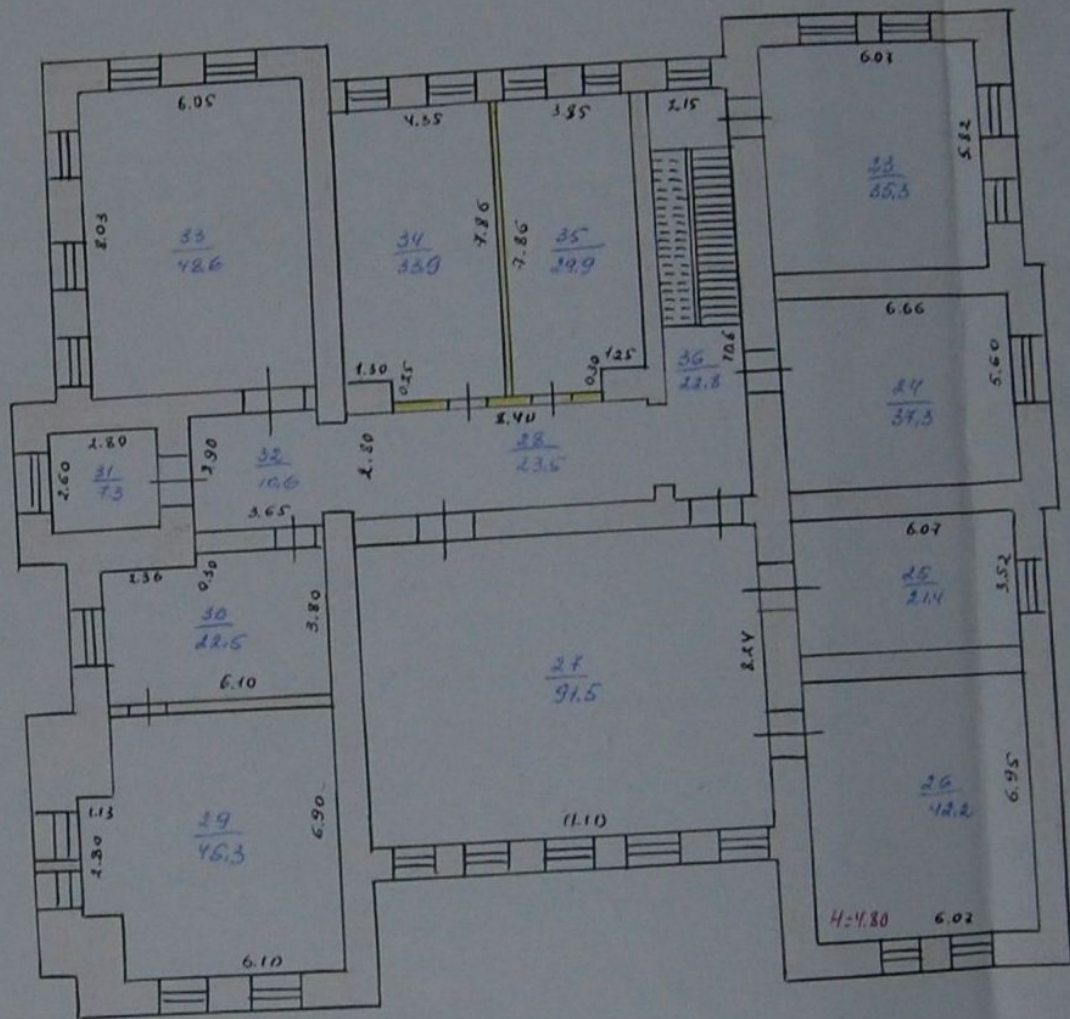
Лотаный план строения



Лотаный план

М 1:200
 мех. Козырева

Ложтанный план строения



II этаж

Ш 1:200
тех. Козырева

ЭКСПЛИКАЦИЯ

расположенного в городе (поселке) с. Чурапчевка по улице (переулку) Сайковского № 2

Площадь по внутреннему обмеру в квадратных метрах и т. ч. предназначенная под помещения

Дата записи и литеры по плану	Этажи (начиная с 1-го этажа и кончая чердачным)	Номер помещения (квартиры, торгового, складского и т. п.)	Наименование помещения по плану строения (комнат, кухни, коридора и т. п.)	Назнач. частей помещений: жилая комната, кабинет, рабочее помещение, классная комната, большая палата, кухня, коридор и т. п.	Формула подсчета площади по внутреннему обмеру	жилищные		торговые		промышленные (произв. предпр.)		складские		предприятия бытов. обслуж. населения		гаражей		кабинетарские		предприятия обществен. питан.		школьные		учебно-научных учреждений		лечебно-санитарных учреждений		культурно-просвет. учреждений		театров и др. зрелищных учреждений		творческих мастерских и худож. студий		прочие		Итого по квадратной метру строения	Высота помещений по архитектурному обмеру	
						основная	вспомог.	основная	вспомог.	основная	вспомог.	основная	вспомог.	основная	вспомог.	основная	вспомог.	основная	вспомог.	основная	вспомог.	основная	вспомог.	основная	вспомог.	основная	вспомог.	основная	вспомог.	основная	вспомог.	основная	вспомог.	основная	вспомог.			
1	2	3	4	5	6	7	8	9	10	11	12	13	14	15	16	17	18	19	20	21	22	23	24	25	26	27	28	29	30	31	32	33	34	35	36	37	38	
АИ	1	1	1	комната																															89,9	89,9		
			2	—																															39,9	39,9		
			3	—																															33,1	33,1		
			4	—																															20,1	20,1		
			5	—																															35,1	35,1		
			6	—																															34,3	34,3		
			7	коридор																															2,8	2,8		
			8	коридор																															25,3	25,3		
			9	комната																															58,9	58,9		
			10	коридор																															2,9	2,9		
			11	коридор																															11,8	11,8		
			12	ванная																															2,9	2,9		
			13	—																															3,2	3,2		
			14	—																															6,1	6,1		
			15	коридор																															2,3	2,3		
			16	ванная																																5,8	5,8	
			17	—																															2,2	2,2		
			18	—																															5,9	5,9		
			19	—																															2,2	2,2		
			20	комната																															7,5	7,5		
			21	комната																																30,9	30,9	
			22	комната																																43,5	43,5	
																																				583,2	491	182,6

по 1 этажу

