

7

ФЕДЕРАЛЬНОЕ АГЕНСТВО КАДАСТРА ОБЪЕКТОВ НЕДВИЖИМОСТИ
ФГУП «РОСТЕХИНВЕНТАРИЗАЦИЯ»
ТУЛЬСКИЙ ФИЛИАЛ

Веневское отделение

ТЕХНИЧЕСКИЙ ПАСПОРТ

на здание Нежилое здание

(назначение нежилого строения)

Адрес (местоположение): Тульская область, Веневский район, с. Урусово, улица
Новотроицкая дом 30

Инвентарный номер	6086
Реестровый номер	376 стр 85 кв 4
Кадастровый номер	
Предыдущий кадастровый номер	

Паспорт составлен по состоянию на « 24 » апреля 200 6 г.
(указывается дата обследования объекта учета)

VI. Описание конструктивных элементов здания и определение износа

Литера А Год постройки До 1917 г. Число этажей 1
 Группа капитальности _____ Вид внутренней отделки нет

№ п/п	Наименование конструктивных элементов	Описание конструктивных элементов (материал, конструкция, отделка и прочее)	Техническое состояние (осадки, трещины, гниль и т.п.)	Удельный вес по таблице	Поправки к удельному весу в процентах	Удельный вес конструктивного элемента	Износ в %	Произвед. % физ. износа на уд. вес констр. элементов
1	2	3	4	5	6	7	8	9
1	Фундаменты	Цокольный камень	В земле	9		9	60	5,4
2	а) Стены и их наружная отделка	Кирпичные, без отделки	Выветривание швов, массовые разрушение кирпичной кладки	18		18	70	12,6
	б) Перегородки	Кирпичные	-----// -----	3		3	70	2,1
3	Перекрытия	чердачное		10				
		междуэтажные						
		надподвальное						
4	Крыша			4				
5	Полы			8				
6	Проемы	оконные		10				
		дверные						
7	Внутренняя отделка Лестницы, входы			8 9				
8	Санитарно и электротехнические устройства	отопление		5,6 3,7				
		водопровод						
		канализация						
		горячее водоснаб.						
		ванны						
		электроосвещение						
		радио						
		телефон						
		вентиляция						
		лифты						
9	Прочие работы			11,7				

Итого

30 20,1=20

% износа, приведенный к 100 по формуле: $\frac{\text{процент износа (гр.9)} \times 100}{\text{удельный вес (гр.7)}} = \frac{20 \times 100}{30} = 66,6=67\%$

IX. Техническое описание пристроек и других частей здания

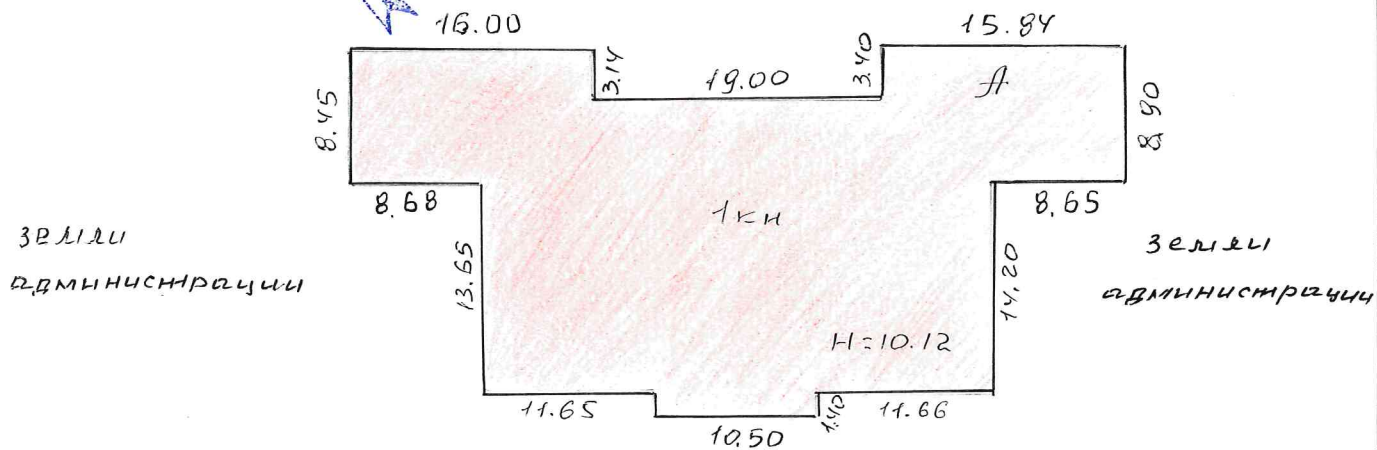
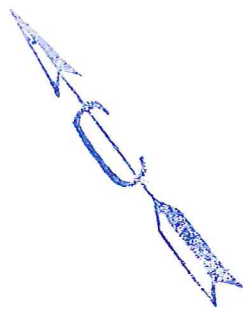
Наименование конструктивных элементов	Литера	Удельный вес по таблице	Поправки	Удельный вес с поправками	Литера	Удельный вес по таблице	Поправки	Удельный вес с поправками	Литера	Удельный вес по таблице	Поправки	Удельный вес с поправками
	Н=				Н=				Н=			
Фундамент												
Стены и перегородки												
Перекрытия												
Крыша												
Полы												
Проемы												
Отделочные работы												
Электроосвещение												
Прочие работы												
ИТОГО:		100				100				100		

X. Исчисление восстановительной и действительной стоимости здания и его частей

Литера	Наименование построек	№ сборника	№ таблицы	Измеритель	Стоим.измерителя по таблице	Поправки к стоимости (коэффициенты) на			Стоимость измерителя с поправками	Количество (объем-м ³ , площадь-м ²)	Восстановительная стоимость на 1969 г., руб.	Восстановительная стоимость на 1991 г. с коэффци., руб.	% износа	Действительная стоимость, руб.	Остаточная стоимость, руб.
						Удельный вес	Группу капитал	на							
1	2	3	4	5	6	7	8	9	10	11	12	13	14	15	16
А	Нежилое здание	4	50	м ³	19,1	0,30			5,73	8724	49989		67		

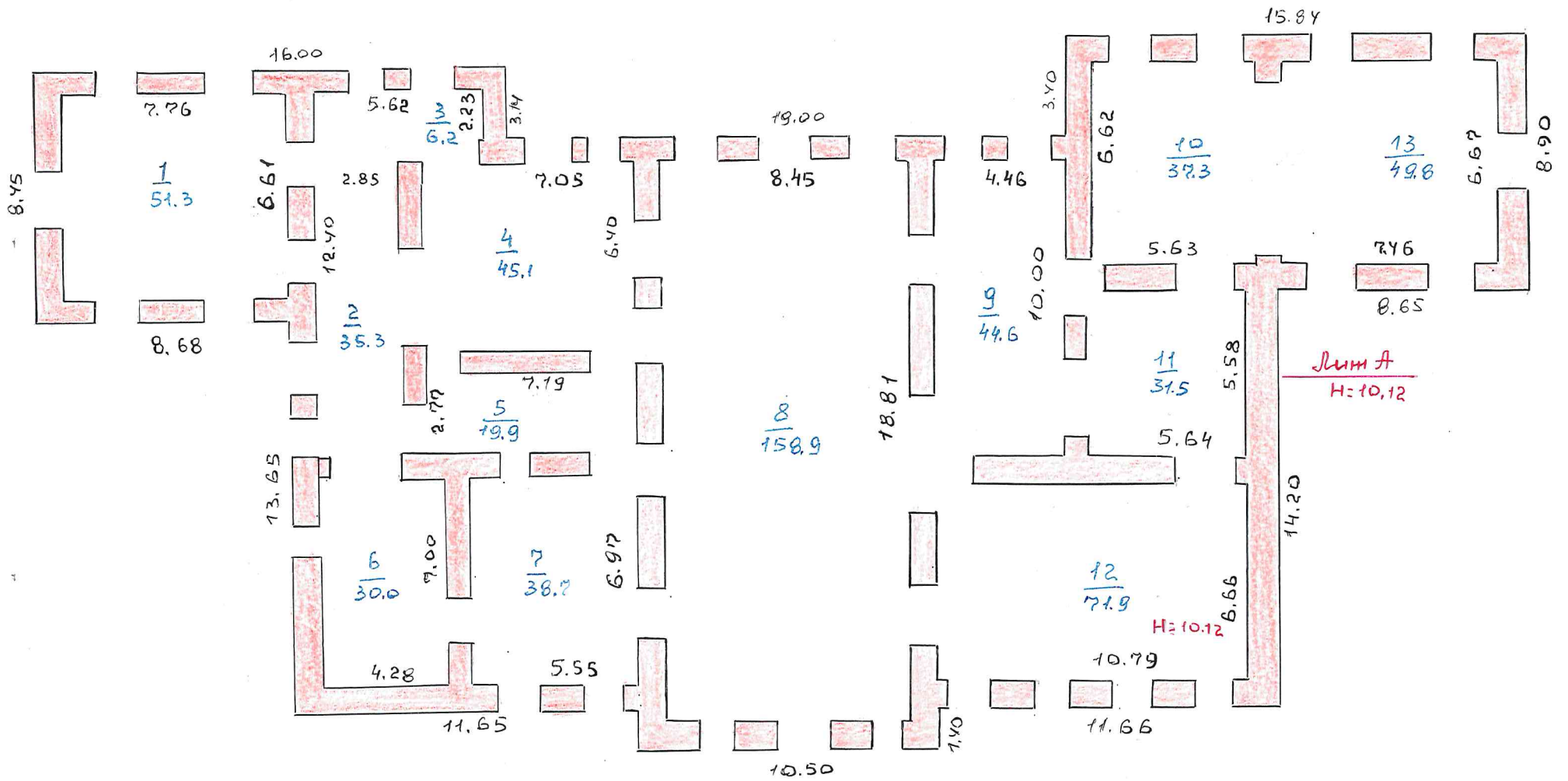
План земельного участка

Земли администрации



улица Новотроицкая

План строения



На нежилые и жилые строения, имеющие встроенные нежилые помещения к поэтажному плану строения

ЭКСПЛИКАЦИЯ

расположенного в городе (поселке) с Урусово

по улице (перулке) Новомирской д 30

Дата записи по плану	Этаж (и т. д.) с 1-го этажа и концы мезонина	Номер помещения (квартиры, торгового, складского и т. п.)	Номер по плану строения комнаты, кухни, коридора и т. п.	Назначение частей помещения: жилая комната, канцелярское помещение, классная комната, большая палата, кухня, коридор и т. п.	Формула подсчета площади по внутреннему обмеру	Площадь по внутреннему									
						жилые		торговые		промышл. (произв. предпр.)		складские		предприятий бытов. обслуж. населения	
1	2	3	4	5	6	основная	вспомог. (подсоб.)	основная	вспомог.	основная	вспомог.	основная	вспомог.	основная	вспомог.
24.04.2006	I	1	1	Косметка	$7,76 \times 6,61$										
			2	- "	$12,40 \times 2,85$										
			3	- "	$2,23 \times 2,77$										
			4	- "	$7,05 \times 6,40$										
			5	- "	$7,19 \times 2,77$										
			6	- "	$4,28 \times 7,00$										
			7	- "	$5,55 \times 6,97$										
			8	- "	$8,45 \times 18,81$										
			9	- "	$4,46 \times 10,00$										
			10	- "	$5,63 \times 6,62$										
			11	- "	$5,64 \times 5,58$										
			12	- "	$10,79 \times 6,66$										
			13	- "	$7,48 \times 6,64$										

обмеру в квадратных метрах в т. ч. предназначенная под помещения																									
гаражей		канцелярские		предприятий обществен. питан.		школьные		учебно-научных учреждений		лечебно-санитарных учреждений		культурно-просвет. учреждений		театров и др. зрелищных учреждений		творческих мастерск. и худож. и скульпт.		прочие		Итого по квартирному этажу строения	Высота помещения по внутреннему обмеру				
основная	вспомог.	основная	вспомог.	основная	вспомог.	основная	вспомог.	основная	вспомог.	основная	вспомог.	основная	вспомог.	основная	вспомог.	основная	вспомог.	основная	вспомог.			37	38		
17	18	19	20	21	22	23	24	25	26	27	28	29	30	31	32	33	34	35	36						
																					51,3	51,3	10,12		
																					35,3	35,3			
																					6,2	6,2			
																					45,1	45,1			
																					19,9	19,9			
																					30,0	30,0			
																					38,7	38,7			
																					158,9	158,9			
																					44,6	44,6			
																					37,3	37,3			
																					31,5	31,5			
																					71,9	71,9			
																					49,8	49,8			
																					620,5	620,5			