

Воронежская обл., Верхне-Хавский р-н.,  
д. Васильевка (? Лаптевка)  
Усадьба Эртелевка кон. 19-нач. 20 вв.

С  
↑



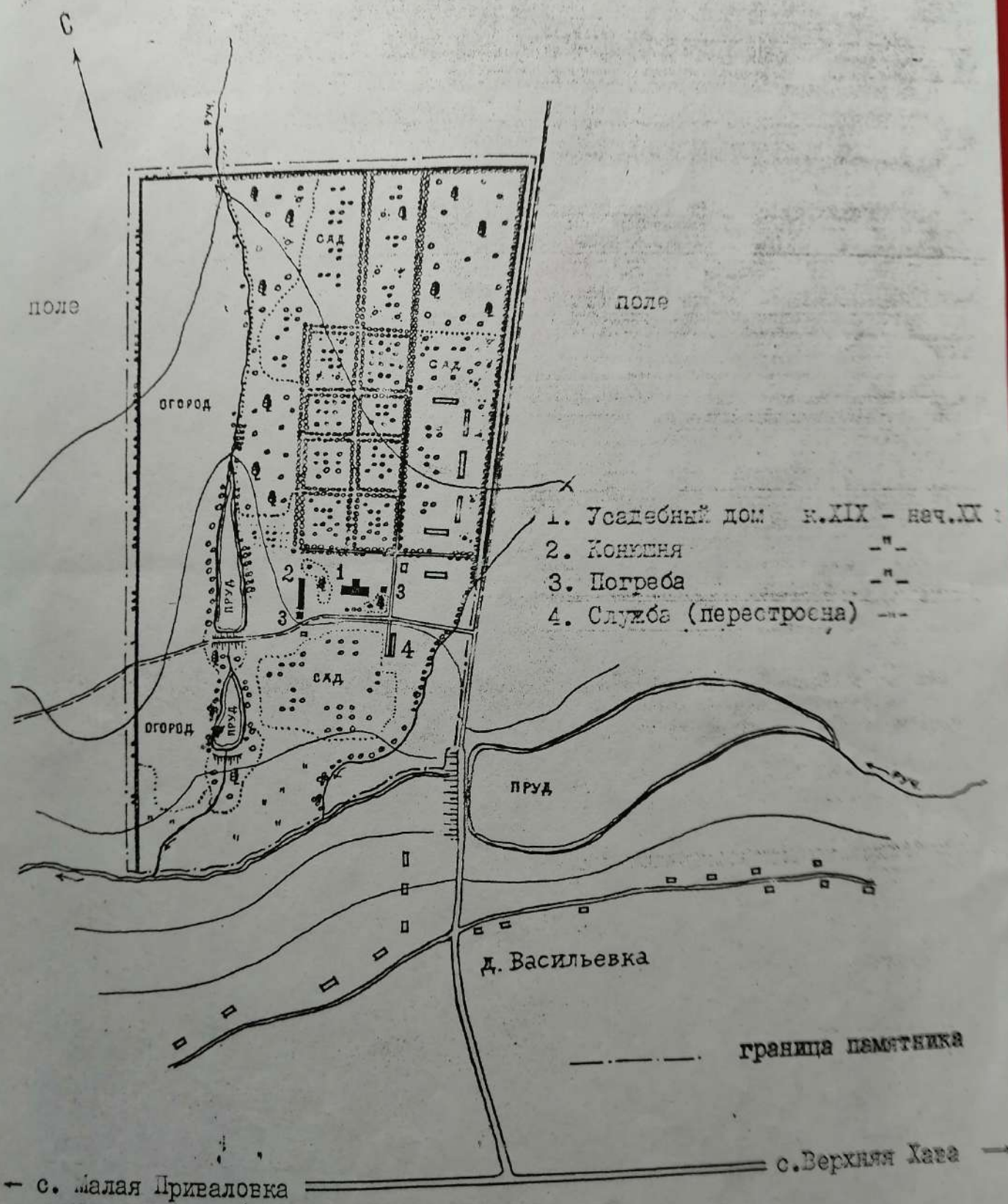
Аэрофотосъемка 1988г.

Пересъемка

Н. Парыгин, 1992г.

Воронежская обл., Верхне-Хавский у-н,  
 д. Васильевка (Лаптевка)  
 УСАДЬБА ЭРТЕЛЕВКА к.ХУШ-н. XIX; н.ХХв.  
 Схематический план

991



- 1. Усадебный дом к. XIX - нач. XX
- 2. Конюшня " "
- 3. Погребы " "
- 4. Служба (перестроена) ---

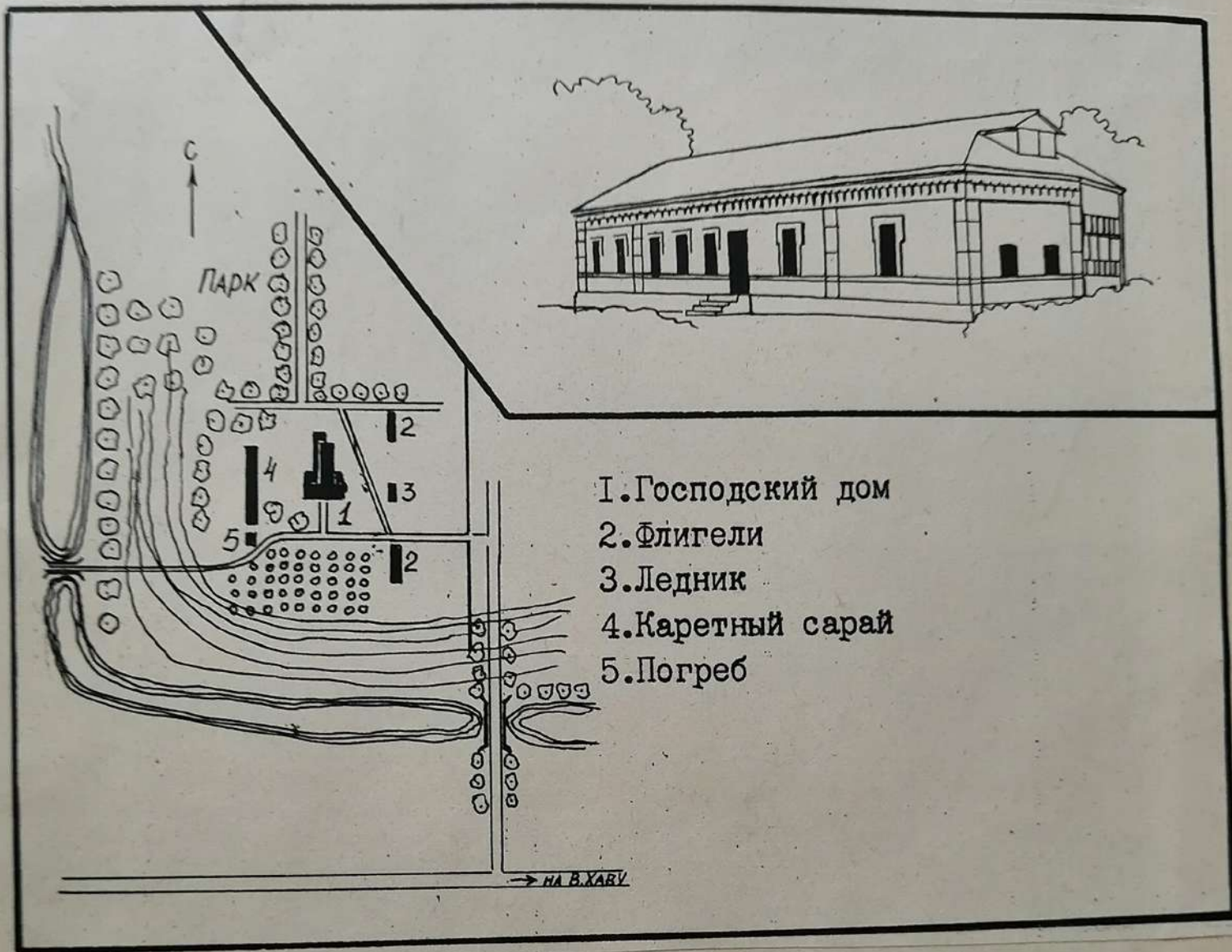
----- граница памятника

← с. Малая Приваловка

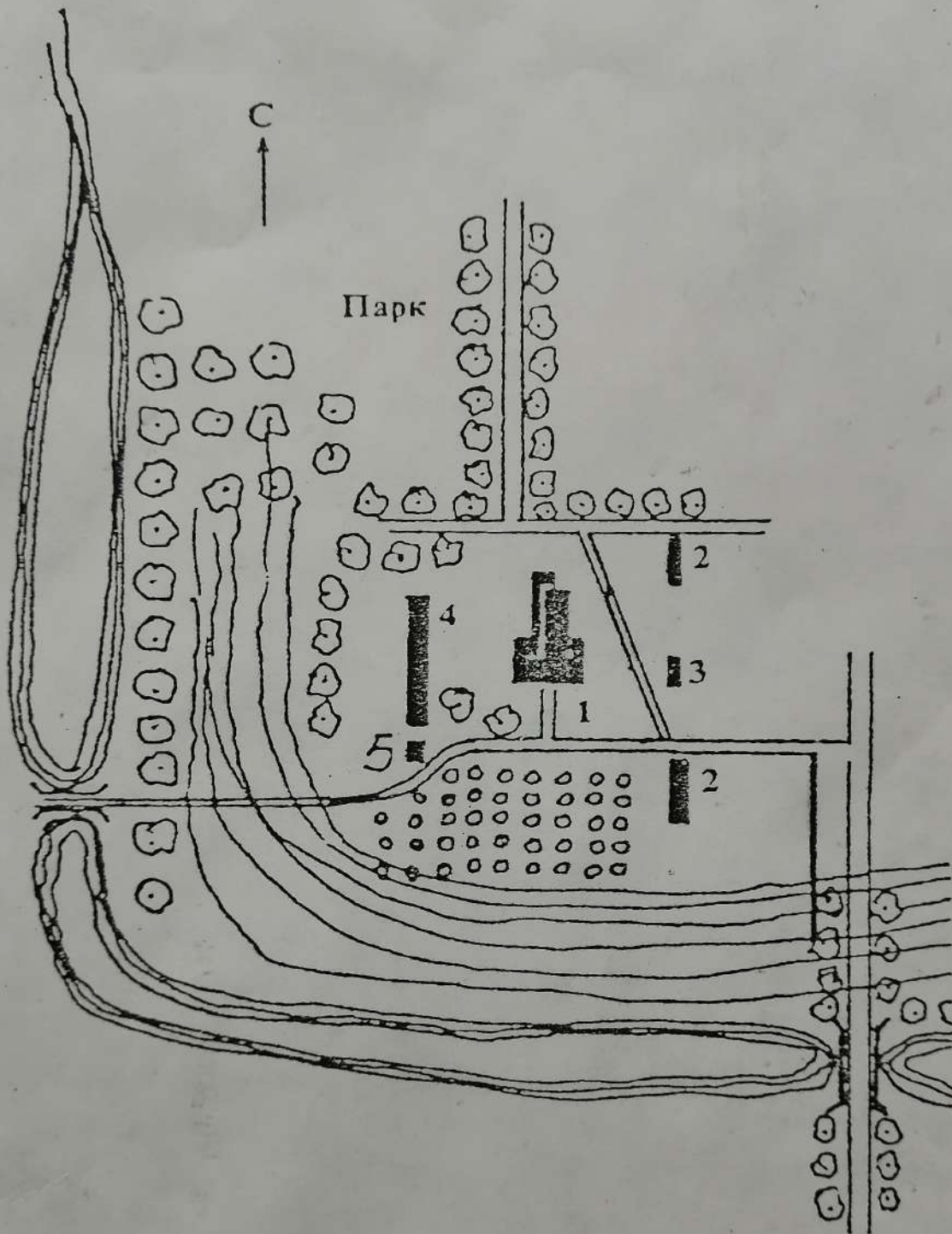
с. Верхняя Хава →



Н. Парыгин. 1991 г.



# Усадьба Эртелево (Эртелевка)



1. Господский дом.
2. Флигели; 3. Ледник; 4. Каретный сарай;
5. Погребец; 6. Флигель