

IX. ТЕХНИЧЕСКОЕ СОСТОЯНИЕ

характеристика общего состояния:  
для памятников археологии культурного слоя важнейших находок

для памятников архитектуры и истории конструкций стен покрытий потолков пола декора фасадов интерьеров

в интерьере: живописи скульптуры прикл. иск-ва

для памятников монументального искусства цоколя постамента скульптуры грунта красочного слоя

хорошее	среднее	плохое	аварийное
	+		
+	+		
+	+	+	

X. СИСТЕМА ОХРАНЫ

а) категория охраны

союзная	республ.	местная	не состоит
	+		+

б) дата и № документа о принятии под охрану Приложение № I к постановлению Совета Министров РСФСР от 30 августа 1960 года, № 1327.

в) границы охранной зоны и зоны регулирования застройки (краткое описание со ссылкой на утверждающий документ)

Границы охранной зоны памятника не установлены.

г) балансовая принадлежность и конкретное использование Здание не используется.

д) дата и № охранного документа

Дата составления паспорта

Составитель арх. ВПНРК Г.К.Смирнов  
(ф. и. о., должность или профессия)  
*Г.К.Смирнов*  
(подпись)

ноябрь 1979 г.

Инспектор по охране памятников

*А. Белугин*  
(подпись)

Пушкинская тип. Моск. обл. 1243—79

МИНИСТЕРСТВО КУЛЬТУРЫ СССР

3.2 1.20.31  
ИНДЕКС

ПАМЯТНИКИ ИСТОРИИ И КУЛЬТУРЫ СССР  
(недвижимые)

СОЮЗНАЯ РЕСПУБЛИКА РСФСР

Министерство культуры. Управление по охране памятников истории и культуры  
(наименование республиканского органа охраны памятников)

П А С П О Р Т

I. НАИМЕНОВАНИЕ ПАМЯТНИКА Усадьба Никольское-Черенчицы. Рига на Петровой горе.

II. ТИПОЛОГИЧЕСКАЯ ПРИНАДЛЕЖНОСТЬ

памятник археологии	памятник истории	памятник архитектуры	памятник монумент. иск-ва
		2	

III. ДАТИРОВКА ПАМЯТНИКА (или дата исторического события, с которым связано возникновение памятника — для памятников истории)

Первая половина XIX века.

IV. АДРЕС (местонахождение) ПАМЯТНИКА Калининская область, Торжокский район, село Никольское. Проезд от города Торжка на автобусе до остановки "Никольское" — 20 км.  
(АССР, край, область, район, автономная обл., национальный округ, населенный пункт, пути подъезда)

V. ХАРАКТЕР СОВРЕМЕННОГО ИСПОЛЬЗОВАНИЯ

по первонач. назначению	культурно-просветит.	туристско-экскурсион.	лечебно-оздоровительн.	жилищ. помещения	хозяйст-венное	не используется
	музей библ. клуб		больн. санат. д/отд.		учреждение торгов. промышл. склад	+

ПРИЛОЖЕНИЯ:

Фото общего вида — 2  
Фото фрагментов —  
Генплан —  
Обмеры: план — I  
          фасад —  
          разрез —  
Схематический план  
охранной зоны —  
ВКЛЮДЫШ — I стр.

## VI. ИСТОРИЧЕСКИЕ СВЕДЕНИЯ

а)	для памятников археологии	— история возникновения, кем и когда производились разведки и раскопки, место хранения коллекций.
	для памятников истории	— история возникновения: краткая характеристика событий и лиц, в связи с которыми объект приобрел значение памятника.
	для памятников архитектуры и монументального иск-ва	— автор, строитель, заказчик, история создания.

Здание риги, судя по характеру кирпичной кладки и формам наружного декора, построено в первой половине XIX века.

Авторы монографии о Н.А.Львове предполагают, что оно возникло на фундаменте и цоколе жилого дома, сооруженного Львовым для своего друга Петра Лукича Вельяминова. Возможно, что фасады риги повторяют фасады Львовской постройки.

б) перестройки и утраты, изменившие первоначальный облик памятника.

Старое перекрытие заменено новым. Два входных проема на южном фасаде переделаны в окна. На северном и южном фасадах по одному новому окну. Пробита дверь в центре восточного фасада.

в) реставрационные работы (общая характеристика, время, автор, место хранения документации)

Реставрационные работы не проводились.

## VII. ОПИСАНИЕ ПАМЯТНИКА

а)	для памятников археологии	— характер культурного слоя, важнейшие находки.
	для памятников истории	— характеристика памятника, наличие, текст и время установления мемориальной доски.
	для памятников архитектуры	— основные особенности планированной, композиционно-пространственной структуры и конструкций; характер декора фасадов и интерьеров; наличие живописи, скульптуры, прикладного искусства; строительный материал, основные габариты.
	для памятников монумент. иск-ва	— основные особенности композиционного и колористического решения; тексты, материал, техника, размер.

Рига расположена в юго-западной части усадьбы в центре Петровой горы.

Кирпичное одноэтажное здание на цоколе из грубоотесанного известняка построено в стиле классицизма. Система перевязки кирпичной кладки — "верстовая", размер кирпича: 26/26,5/ x 12,5/13/ x 6,5/7/ см; обработка шва — односторонняя подрезка/.

Здание имеет прямоугольный план, расположенный по оси "запад-восток". Объемная композиция его отличается компактным и цельным характером. Восточный фасад оштукатурен, остальные покрыты обмазкой. Все фасады выкрашены в желтый цвет.

Южный и северный фасады обладают трехосевым построением композиции. Два проема с южной стороны сохранили подставы, вставленные в белокаменные блоки. Главный, восточный фасад обработан тремя нишами с кирпичными сандриками над ними. Центральная ось фасада отмечена ложным "венецианским" окном полуциркульной формы, которое помещено в тимпане треугольного фронтона. Последний ограничен от основного "поля" фасада кирпичным карнизом с кронштейнами.

/см. вкладыш/

б) общая оценка общественной, научно-исторической и художественной значимости памятника.

Образец хозяйственной усадебной постройки первой половины XIX века. Интересна наружным убранством главного фасада, выдержанным в формах классицизма.

## VIII. ОСНОВНАЯ БИБЛИОГРАФИЯ, АРХИВНЫЕ ИСТОЧНИКИ, ИКОНОГРАФИЧЕСКИЙ МАТЕРИАЛ

I/ М.В.Будылина, О.И.Брайцева, А.М.Харламова, Архитектор Н.А.Львов, М., 1961, стр. 68.

Обмеры и фотографии находятся в Калининском областном управлении культуры. Кроки и негативы хранятся в архиве ВПНРК.

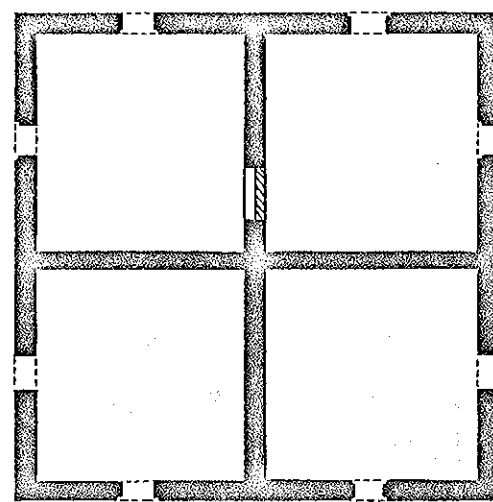
вкладыш к паспорту "Усадьба Никольское Черенцы. Рига на Петровой горе". Калининская область, Торжокский район, село Никольское.

3.2. I.20.3I

к разделу УП а/ /продолжение/

Внутренняя планировка сохранила свою первоначальную структуру. Две капитальные продольные стены делят пространство на три одинаковых помещения.

КАЛИНИНСКАЯ ОБЛАСТЬ  
ТОРЖОКСКИЙ РАЙОН  
с. Никольское  
КРЕСТЬЯНСКАЯ РИГА К. XVIII в.



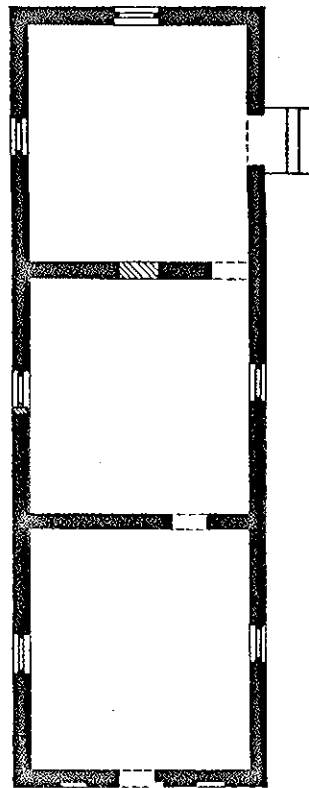
0 10 м

1

ВПНРК МК СССР  
обмерили Смирнов Г.К.  
Шармин П.Н.  
выполнил Никольский С.

Калининская область  
Торжокский район  
с. Никольское  
ус. Никольское-Черенницы  
рига на Петровой горе, п.п. XIX в.

→ с



0 10м

ВПНРК МК СССР  
обмерили Смирнов Г. К.  
Шармин П. Н.  
выполнил Никольский С. А.  
1979

