

IX. ТЕХНИЧЕСКОЕ СОСТОЯНИЕ

характеристика общего состояния:
 для памятников археологии культурного слоя важнейших находок
 для памятников архитектуры и истории конструкций стен покрытий потолков пола декора фасадов интерьеров
 в интерьере: живописи скульптуры прикл. иск-ва
 для памятников монументального искусства цоколя постамента скульптуры грунта красочного слоя

хорошее	среднее	плохое	вспрыское
+			
++			
+++			
	+		+
	+		

X. СИСТЕМА ОХРАНЫ

а) категория охраны

союзная	республ.	местная	не состоит
	+		

б) дата и № документа о принятии под охрану

Постановление Сов РСФСР № 64 от 4.12.79г.

в) границы охранной зоны и зоны регулирования застройки (краткое описание со ссылкой на утверждающий документ)

Границы охранной зоны памятника не установлены.

г) балансовая принадлежность и конкретное использование **В здании размещаются авторемонтные мастерские**

д) дата и № охранного документа

Нет

Дата составления паспорта

ИЮНЬ 1980г.

Составитель **арх. ВПНРК Шармин П.Н.**
 (ф., и., о., должность или профессия)

(подпись)

Инспектор по охране памятников

(подпись)

Бужвинская тин. Моск. обл. 1243-79

3.3. В. 24 1.20. II. индекс

МИНИСТЕРСТВО КУЛЬТУРЫ СССР

ПАМЯТНИКИ ИСТОРИИ И КУЛЬТУРЫ СССР
 (недвижимые)

1324/4

СОЮЗНАЯ РЕСПУБЛИКА РСФСР

Министерство культуры. Управление по охране памятников истории и культуры.
 (наименование республиканского органа охраны памятников)

П А С П О Р Т

I. НАИМЕНОВАНИЕ ПАМЯТНИКА **Усадьба Шепели. Хозяйственная постройка (конюшня).**

II. ТИПОЛОГИЧЕСКАЯ ПРИНАДЛЕЖНОСТЬ

памятник археологии	памятник истории	памятник архитектуры	памятник монумент. иск-ва
		3	

III. ДАТИРОВКА ПАМЯТНИКА (или дата исторического события, с которым связано возникновение памятника — для памятников истории)

Середина XIX века

IV. АДРЕС (местонахождение) ПАМЯТНИКА **Калининская область, Кашинский район, село Шепели. Проезд от гор. Кашина автобусом — 45 км.**
 (АССР, край, область, район, автономная обл., национальный округ, населенный пункт, пути подъезда)

V. ХАРАКТЕР СОВРЕМЕННОГО ИСПОЛЬЗОВАНИЯ

по первонач. назначению	культурно-просветит.	туристско-экскурсион.	лечебно-оздоровительн.	жилые помещения	хозяйственное	не используется
	музей библ. клуб		больн. санат. д/отд.		учреждение торгов. промышл. склад +	

ПРИЛОЖЕНИЯ:

- Фото общего вида — 2
- Фото фрагментов — I
- Генплан —
- Обмеры: план — I
- фасад —
- разрез —
- Схематический план охранной зоны —
- Вкладыш — 1 стр.

VI. ИСТОРИЧЕСКИЕ СВЕДЕНИЯ

- а) для памятников археологии — история возникновения, кем и когда производились раскопки и раскопки, место хранения коллекций.
- для памятников истории — история возникновения: краткая характеристика событий и лиц, в связи с которыми объект приобрел значение памятника.
- для памятников архитектуры и монументального иск-ва — автор, строитель, заказчик, история создания.

Хозяйственная постройка в усадьбе Шепели (см. паспорт на комплекс), судя по внешнему виду, возведена в середине XIX века. Исходя из особенностей архитектуры памятника, можно предположить, что первоначально здесь размещалась конюшня. Впоследствии, видимо, с изменением функционального назначения здания, столь характерные для этого типа сооружений небольшие, высоко посаженные окна были значительно растесаны вниз.

б) перестройки и утраты, изменившие первоначальный облик памятника.

Разрушена и впоследствии восстановлена из силикатного кирпича восточная торцовая стена и, частично, северная. Старые стены значительно надложены вверх. Сделано новое перекрытие и кровля. Некоторые оконные и дверные проемы заложены. Внутренняя планировка полностью утрачена. Полы разобраны.

в) реставрационные работы (общая характеристика, время, автор, место хранения документации)

Реставрационные работы не проводились.

VII. ОПИСАНИЕ ПАМЯТНИКА

- а) для памятников археологии — характер культурного слоя, важнейшие находки.
- для памятников истории — характеристика памятника, наличие, текст и время установления мемориальной доски.
- для памятников архитектуры — основные особенности планировки, композиционно-пространственной структуры и конструкций; характер декора фасадов и интерьеров; наличие живописи, скульптуры, прикладного искусства; строительный материал, основные габариты.
- для памятников монумент. иск-ва — основные особенности композиционного и колористического решения; тексты, материал, техника, размер.

Конюшня расположена в северной части усадьбы и обращена к главному дому южным фасадом.

Здание одноэтажное, кирпичное, неоштукатуренное, выстроено в сдержанных формах позднего классицизма и представляет собой сильно вытянутое с востока на запад прямоугольное в плане сооружение.

Архитектурная декорация памятника выполнена с характерным для позднего классицизма лаконизмом. Продольные северный и южный фасады расчленены пилястрами, причем на главном, южном фасаде пилястры украшены рустовкой. По верху стен проходит скромный венчающий карниз, усложненный поясом сухариков. Здание освещается высокими арочными окнами, перемычки которых выделены широкими бровками. В первоначальном виде сохранилось лишь одно небольшое полуциркульное окно с массивным подоконником, расположенное в восточной части южного фасада. В здание ведут четыре широких, арочных входных проема, два из которых размещены на южном фасаде, а два — на торцовых.

б) общая оценка общественной, научно-исторической и художественной значимости памятника. (продолжение см. на вкладыше № I)

Памятник — один из немногих сохранившихся на территории Калининской области образцов усадебных конюшен, середины XIX века. Является составной частью комплекса усадьбы Шепели.

VIII. ОСНОВНАЯ БИБЛИОГРАФИЯ, АРХИВНЫЕ ИСТОЧНИКИ, ИКОНОГРАФИЧЕСКИЙ МАТЕРИАЛ

Литературных и архивных сведений не обнаружено.

Обмерный план и фотографии хранятся в Калининском областном Управлении культуры, кроки обмера и негативы — в архиве ВПНРК.

Вкладыш № I к паспорту
Усадьба Шепели. Хозяйственная постройка (конюшня)
Калининская область, Кашинский район, село Шепели.

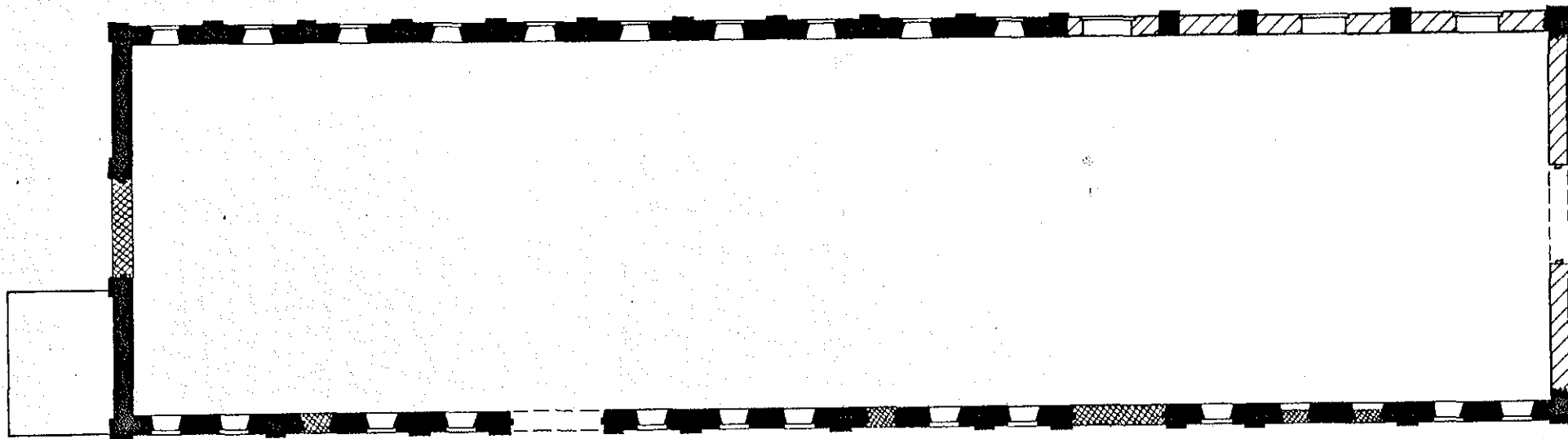
К разделу УП а) (Продолжение)

Внутри обширное помещение конюшни перекрыто плоским потолком. Внутренняя планировка полностью утрачена. Полы земляные.

Здание сложено из кирпича размером 26х12(12,5)х7(7,5), на известковом растворе. Система кладки верстовая. Шов обработан валиком.

Калининская область
Кашинский район
с. Шепели
Усадьба Шепели
хозпостройка (конюшня?), сер. XIX в.

С
↑



Условные обозначения:

■ - сер. XIX в.

▨ - переложено во 2-й пол. XX в.

0 10м

2

ВНИИРК МК СССР
обмерили С. Никольский
Г. Смирнов
П. Шармин
выполнил С. Никольский

1980

