

IX. ТЕХНИЧЕСКОЕ СОСТОЯНИЕ

	хорошее	среднее	плохое	аварийное
характеристика общего состояния: для памятников археологии				
для памятников архитектуры и истории	+			
в интерьере:				
для памятников монументального искусства				

X. СИСТЕМА ОХРАНЫ

а) категория охраны	союзная	республ.	местная	не состоит
		+		

б) дата и № документа о принятии под охрану Постановление Сов. Мин. РСФСР от 4. XII. 1974 г. № 694

в) границы охранной зоны и зоны регулирования застройки (краткое описание со ссылкой на утверждающий документ)
Границы охранной зоны не установлены.

г) фактическая принадлежность и конкретное использование Используется под жилье.

а) дата и № охранного документа Нет
 Дата составления паспорта МАРТ 1985г.
 Составитель арх. Шармин П.Н.
 (ф. и. о., должность или профессия)
 (подпись)
 Инспектор по охране памятников
 (подпись)
 № 11

ПАМЯТНИКИ ИСТОРИИ И КУЛЬТУРЫ СССР
(недвижимые)

СОЮЗНАЯ РЕСПУБЛИКА РСФСР

Министерство культуры, Главное управление по охране памятников истории и культуры.
(наименование республиканского органа охраны памятников)

П А С П О Р Т

I. НАИМЕНОВАНИЕ ПАМЯТНИКА Усадьба Грузины. Крестьянский дом.

II. ТИПОЛОГИЧЕСКАЯ ПРИНАДЛЕЖНОСТЬ

памятник археологии	памятник истории	памятник архитектуры	памятник монумент. иск-ва
		2/7	

III. ДАТИРОВКА ПАМЯТНИКА (или дата исторического события, с которым связано возникновение памятника — для памятников истории)
30-е годы XIX века

IV. АДРЕС (местонахождение) ПАМЯТНИКА Калининская обл., Торжокский р-н, с. Грузины.
(АССР, край, область, район, автономная обл., проезд от г. Торжка автобусом на Старицу — ИМ
национальный округ, населенный пункт, пута подъезда)

V. ХАРАКТЕР СОВРЕМЕННОГО ИСПОЛЬЗОВАНИЯ

по первонач. назначению	культурно-просветит.	туристско-экскурсион.	лечебно-оздоровит. сл-ца	жилое помещени	хозяйст-венное	не используется
	музей библ. клуб		больш. спорт. двор.	+	учреждение торгов. промышл. склад	

ПРИЛОЖЕНИЯ:

- Фото общего вида — 2
- Фото фрагментов — /
- Генплан —
- Обмеры: план — I
- фасад —
- разрез —
- Схематический план охранной зоны —
- Экладыш /VIIQ/ -1стр.

VI. ИСТОРИЧЕСКИЕ СВЕДЕНИЯ

а)	<ul style="list-style-type: none"> — для памятников археологии — для памятников истории — для памятников архитектуры и монументального искусства 	<ul style="list-style-type: none"> — история возникновения, кем и когда производились разведки и раскопки, место хранения коллекций. — история возникновения: краткая характеристика событий и лиц, в связи с которыми объект приобрел значение памятника. — автор, строитель, заказчик, история создания.
----	-----------------------------------------------------------------------------------------------------------------------------------------------------------------------------------	---------------------------------------------------------------------------------------------------------------------------------------------------------------------------------------------------------------------------------------------------------------------------------------------------------------------------------------------

Крестьянский дом "регулярной" деревни в усадьбе Грузины /см. паспорт на комплекс/, построен, по-видимому, по проекту архитектора Стасова В.П. в 30-х годах XIX века.

Во второй половине XIX столетия, очевидно, в связи с изменением уровня пола, окна на главном фасаде здания были "опущены" получив новые лучковые перемычки и штукатурные рамочные наличники. На южном фасаде пробито дополнительное окно.

б) перестройки и утраты, изменившие первоначальный облик памятника.

В послевоенные годы полностью переделаны сени и деревянные хозяйственные постройки на заднем фасаде. Над зданием сооружена новая кровля, заменены полы и перекрытия. В интерьере установлены деревянные перегородки.

в) реставрационные работы (общая характеристика, время, автор, место хранения документации)

Реставрационные работы не проводились.

VII. ОПИСАНИЕ ПАМЯТНИКА

а)	<ul style="list-style-type: none"> — для памятников археологии — для памятников истории — для памятников архитектуры — для памятников монумент. иск-ва 	<ul style="list-style-type: none"> — характер культурного слоя, внешние находки. — характеристика памятника, наличие, текст и время установления мемориальной доски. — основные особенности планировки, композиционно-пространственной структуры и конструкции; характер декора фасадов и интерьеров; наличие живописи, скульптуры, прикладного искусства; строительный материал, основные габариты. — основные особенности композиционного и колористического решения: тексты, материал, техника, размер.
----	--------------------------------------------------------------------------------------------------------------------------------------------------------------------------------------------------	------------------------------------------------------------------------------------------------------------------------------------------------------------------------------------------------------------------------------------------------------------------------------------------------------------------------------------------------------------------------------------------------------------------------------------------------------------------------------------------------------------------------------------------------------

Одноэтажный, кирпичный крестьянский дом, рассчитанный на две семьи, расположен в линии строчной застройки "регулярной" деревни, вытянувшейся вдоль шоссе Старица-Торжок. Здание возведено на белокаменном цоколе, стены снаружи оштукатурены и выкрашены охрой, детали декора побелены.

Вытянутый вдоль дороги, прямоугольный в плане объем здания, обращенный к ней главным, восточным фасадом, покрыт двускатной кровлей. Более поздние сени и хозяйственные пристройки на западном фасаде возведены на старых кирпичных фундаментах и, по-видимому, частично повторяют габариты первоначальных подсобных сооружений дома.

Главный фасад здания декоративная обработка которого выдержана в формах позднего классицизма, получил симметричную трехчастную композицию. Средняя часть фасада выделена небольшой раскреповкой, а центральное, прямоугольное ложное окно, соответствующее капитальной стене в интерьере, акцентировано белокаменным сандриком. Остальные окна, в результате "опущенные" в связи с изменением уровня пола, получили характерные для второй половины XIX века лучковые перемычки и слабо профилированные штукатурные наличники. Все окна имеют белокаменные подоконники

/ см. вкладыш /

б) общая оценка общественной, научно-исторической и художественной значимости памятника.

Здание представляет интерес как образец крестьянского дома "образцовой" деревни первой половины XIX века, выстроенный, по-видимому, по проекту архитектора В.П.Стасова и является составной частью комплекса усадьбы Грузины.

VIII. ОСНОВНАЯ БИБЛИОГРАФИЯ, АРХИВНЫЕ ИСТОЧНИКИ, ИКОНОГРАФИЧЕСКИЙ МАТЕРИАЛ

Библиографию см. в паспорте на комплекс усадьбы Грузины.

Обмерный план и фотографии хранятся в Калининском областном управлении культуры, кроки обмера и негативы — в архиве В/О "Союзреставрация"

Выдаши № I к паспорту:

З.2/7. I.20.81

"Дом крестьянский, 30-е гг. XIX в."

Калининская обл., Торжокский р-н,

с. Грузины, ус. Грузины.

к разделу VII а /продолжение/

ки. Стены здания на главном и торцевых фасадах завершены штукатурным венчающим карнизом с широким, гладким антаблементом. Входы в здание, также, как и прежде, осуществляются через сени на заднем фасаде. Внутреннее пространство разделено поперечной капитальной стеной на две равные ^{по} площади, изолированные части.

Перекрытия плоские. Полы дощатые.

МИНИСТЕРСТВО КУЛЬТУРЫ СССР • ПАМЯТНИКИ ИСТОРИИ И КУЛЬТУРЫ СССР (недвижимые)
 СОЮЗНАЯ РЕСПУБЛИКА РСФСР МК Гл.упр.по охране пам. истории и культуры
 Адрес Калининская обл., Торжокский р-н, С.Грузины (принадлежит республиканскому органу охраны)
 (УССР, край, область; район, автономная обл.; национальный округ; населенный пункт)

УЧЕТНАЯ КАРТОЧКА

I. НАИМЕНОВАНИЕ ПАМЯТНИКА **Ус. Грузины, Крестьянский дом**

II. ТИПОЛОГИЧЕСКАЯ ПРИНАДЛЕЖНОСТЬ

памятник архитектуры	памятник истории	памятник архитектуры	памятник монумент. ис-ва
		2	

III. ДАТИРОВКА ПАМЯТНИКА **30-е годы XIX века**

IV. ХАРАКТЕР СОВРЕМЕННОГО ИСПОЛЬЗОВАНИЯ

по перво-начальному назначению	культурно-просвети-тельное	туристско-экскурсион-ное	лечебно-оздорови-тельное	земле-пользени-е	хозяйст-венное	не исполь-зуется
					+	

предлож. по использ.

V. ХАРАКТЕРИСТИКА ТЕХНИЧЕСКОГО СОСТОЯНИЯ

хорошее	среднее	плохое	аварийное
+			

VI. КАТЕГОРИЯ ОХРАНЫ

союзная	республ.	местная	не состоит
	+		

наличие утвержденной охр. зоны

да	нет
	+

VII. НАЛИЧИЕ ДОКУМЕНТАЦИИ

паспорт	фотографии	обмеры	реставрационные материалы
+	+	+	

место хранения документов

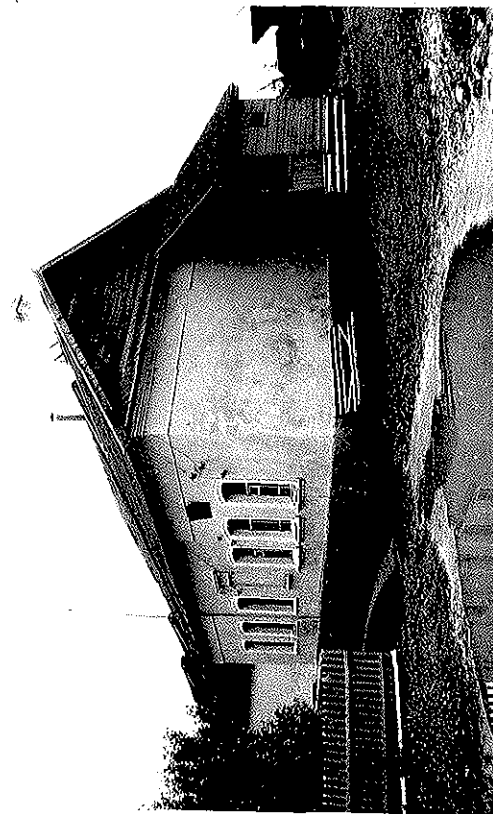
органы охраны	реставрационные мастерские	музей, архив, НИИ			
союзный	республикан.	местный	республикан.	местные	
	+	+	+		ВНИИ

Дата составления карточки **март 1983 г.**

Составитель **арх. Шарман П.Н.** Инспектор по охране памятников
 (ф., и., о., должность или профессия, подпись) (ф., и., о., подпись)

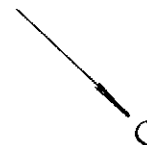
УЧЕТНАЯ КАРТОЧКА (оборотная сторона)

Фото или схематический план



Краткое описание **Дом**
Одноэтажный, кирпичный крестьянский "регулярной" деревни при ус. Грузины, построен, по-видимому, по проекту арх. В. П. Стасова в 30х гг. XIX в. Он расположен в линии застройки деревни, вытянувшейся вдоль шоссе Торжок-Старица. Дом рассчитан на две семьи. К его небольшому, прямоугольному в плане, объему, обращенному к дороге протяженным, восточным фасадом, со стороны двора примыкают поздние деревянные сени и хозяйственные постройки, сооруженные на старых кирпичных фундаментах. Скромное, лаконичное оформление главного фасада, выдержанное в формах позднего классицизма. Окна здания, в связи с изменением уровня пола, впоследствии были "опущены", получили новые лучковые перемычки и рамочные штукатурные наличники.
В интерьере поперечная капитальная стена делит внутреннее пространство на две равные по площади, изолированные части. Перекрытия плоские.
Здание представляет интерес, как образец крестьянского дома "образцовой" деревни вт. п. XIX в., построенный по-видимому, по проекту арх. В. П. Стасова и является составной частью комплекса Грузины

Калининская обл., Торжокский р-н,
село Грузины,
Усадьба Грузины,
Крестьянский дом,
30^е гг. XIX в.



2



ВО "Союзрестация"
МК СССР
ОБМЕРИЛИ Шармин П.Н.
МАЗАЕВА И.А.
ВЫПОЛНИЛА Смирнова Е.Н.
1985 г.



