

Российская Федерация  
Ярославская область  
город Тутаев

Филиал ФГУП „Ростехинвентаризация“  
по Тутаевскому муниципальному округу

# ТЕХНИЧЕСКИЙ ПАСПОРТ

объект недвижимости

*Технологическое оборудование*

Адрес (местоположение) объекта недвижимости

Область — Ярославская

Город — Тутаев

*г. Тутаев, ул. Ленина, дом 89*

Инвентарный номер *1324*

Словный номер

Кадастровый номер *76:21:020124:000:001324/01*

Инвентаризация проведена: *05 марта 2004г*

С. Ю. ВЕРИЖНИН  
Липецк

ка

Сведений о наличии переманированных нет  
Сведений о наличии арестов и задержаний нет  
Памятником архитектуры является



Дат

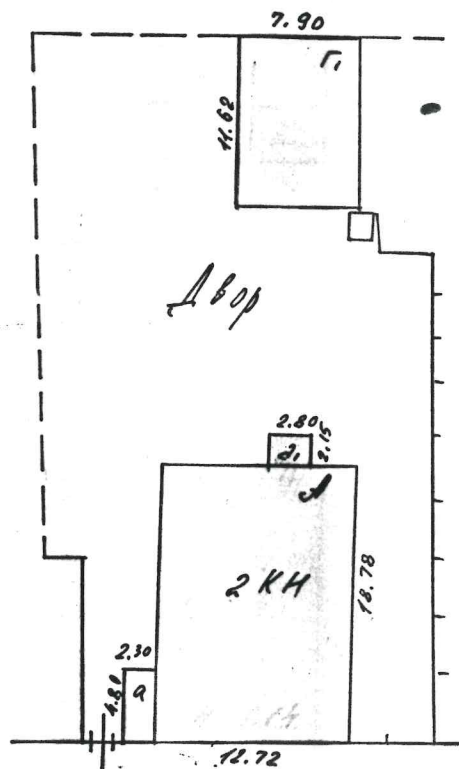
Обслед

Провери

начальн







ул. Ленина

Муниципал ФГУП "Ростехинвентаризация"  
 по Тутаевскому муниципальному округу  
 Ярославской области

План строения 2, ТУАЭСВ

Ленина 89

05.02.04

18/1

VII. Описание конструктивных элементов основных пристроек и определение их износа

Материал А Год постройки до 1914 Число этажей 2  
 Группа капитальности \_\_\_\_\_ Вид внутренней отделки штукатур

Наименование конструктивных элементов	Описание конструктивных элементов (материал, конструкция, отделка и прочее)	Техническое состояние (осадки, трещины, гниль и т. п.)	Удельный вес по таблице	Поправки к удельному весу в процентах	Удельный вес конструктивного элемента	Износ в %	% износа к строению (гр. 7 x гр. 8) / 100	Текущие изменения	
								элемент	к строению
2	3	4	5	6	7	8	9	10	11
Фундаменты	<u>каменные</u> <u>штукатур</u>					65			
а) стены и их наружная отделка	<u>каменные</u>					60			
б) перегородки	<u>гипсовые</u>								
Перекрытия	чердачное	<u>деревянное</u> <u>отделанное</u>				50			
	междуэтажные	<u>деревянное</u>							
	надподвальное	<u>бетон</u>							
Крыша	<u>штукатур</u>					65			
Полы	<u>бетонные</u> <u>отделанные</u>					40			
Проемы	оконные	<u>штукатурные</u> <u>гипсовые</u>				50			
	дверные	<u>штукатурные</u>							
Внутренняя отделка	<u>штукатурные</u> <u>белые</u>					40			
Санитарно-и электротехнические устройства	отопление	<u>+</u>							
	водопровод								
	канализация								
	горяч. водоснаб.								
	ванны								
	электроосвещен.	<u>+</u>					50		
	радио	<u>+</u>							
телефон	<u>+</u>								
вентиляция									
лифты									
Прочие работы	<u>штукатурка</u> <u>полы</u> , <u>отделка</u>					60			

Итого 100

износа, приведенный к 100 по формуле:  $\frac{\text{процент износ}}{\text{удельный вес}} \times 100$  (гр. 9 x 100) / (гр. 7)

514

IX. Техническое описание пристроек и других частей здания

Наименование конструктивных элементов	<i>Пристройка</i>			<i>Мурт-коз.</i>		
	Литера <i>а</i>	Удельный вес по таблице	Поправки	Литера <i>а1</i>	Удельный вес по таблице	Поправки
Фундаменты . . . . .	<i>мурт. от.</i>			<i>мурт. от.</i>		
Стены и перегородки . . . . .	<i>мурт. от.</i>			<i>мурт. от.</i>		
Перекрытия . . . . .	<i>дерево</i>			<i>дерево</i>		
Крыша . . . . .	<i>шифер</i>			<i>шифер</i>		
Полы . . . . .	<i>цемент</i>			<i>цемент</i>		
Проемы . . . . .	<i>дрес. раб.</i>			<i>дрес. раб.</i>		
Отделочные работы . . . . .	<i>окраска</i>			<i>окраска</i>		
Электроосвещение . . . . .	<i>эл-во</i>			<i>эл-во</i>		
Прочие работы . . . . .	<i>др. раб.</i>			<i>др. раб.</i>		
<b>Итого:</b>	<i>40%</i>	100	×	<i>40%</i>	100	×

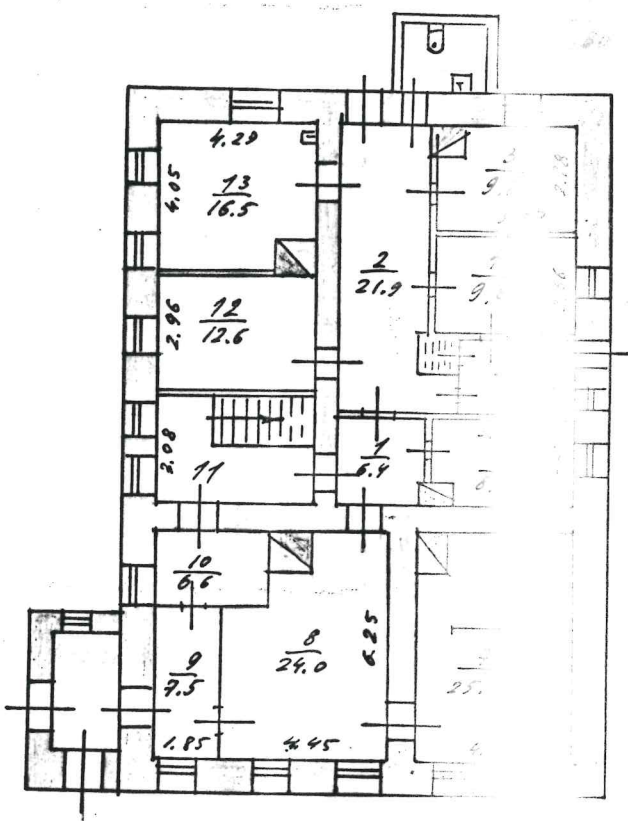
Наименование конструктивных элементов	Литера	Удельный вес по таблице	Поправки	Литера	Удельный вес по таблице	Поправки
Фундаменты . . . . .						
Стены и перегородки . . . . .						
Перекрытия . . . . .						
Крыша . . . . .						
Полы . . . . .						
Проемы . . . . .						
Отделочные работы . . . . .						
Электроосвещение . . . . .						
Прочие работы . . . . .						
<b>Итого:</b>		100	×		100	×

X. Исчисление восстановительной и фактической стоимости здания и его частей

Литера по плану	Наименование здания и его частей	Номер сборника	Номер таблицы	Измеритель	Стоимость измерителя по таблице	Удельный вес	Коэффициенты к стоимости (на:)				Стоимость измерителя с поправками	Количество (объем—куб. м, площадь—кв. м)	Восстановительная стоимость
							10	11	12	13			
А	<i>Основное стр.</i>	5	2	<i>м³</i>	<i>28 911</i>						<i>440.3</i>	<i>1467</i>	<i>10856</i>
а	<i>Пристройка</i>	28	164	<i>м³</i>	<i>105 100</i>						<i>302.4</i>	<i>26</i>	<i>7862</i>
а'	<i>Пристройка</i>	28	164	<i>м³</i>	<i>42 100</i>						<i>1209.6</i>	<i>35</i>	<i>4233</i>
													<i>11361</i>

Дат  
Обследо  
Провери  
Начальн

1 этаж



Лит. 2  
И-2.

Филиал ФГУП "Ростехинвентаризация"  
по Тутаевскому муниципальному округу  
Ярославской области

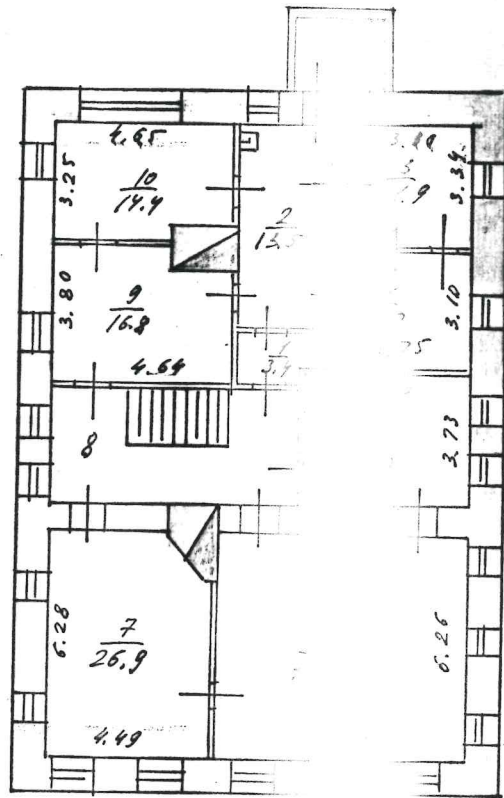
План строения г. Тутаев

Ленина 89  
25.02.2004

дата исполнители Фамилия Подпись



Жесть



Филиал ФГУП "Ростехинвентаризация"  
по Тутаевскому муниципальному округу  
Ярославской области

План строения 2, Тутаев

ул. Ленина 89

05.03.04.

Итого человек(ами) Подпись



# Э К С П Л И К

к поэтажному плану строения, расположенного в городе (поселке) Тумасево

№ и литера по плану	Этажи (начиная с первого и кончая мезонином)	№ помещения (квартиры, торгового, складского и т. п.)	№ по плану строения комнаты, кухни, коридора и т. п.	Назначение частей помещения: жилая комната, канцелярское помещение, классная комната, больничная палата, кухня, коридор и т. п.	Площадь			
					площадь по формуле подсчета		площадь по внутреннему обмеру	
					жилые		торговые	
				основная	вспомогательная	основная	вспомогательная	
I			1.	Коридор				
			2.	Коридор				
			3.	Велосез				
			4.	Кладовая				
			5.	Кладовая				
			6.	Операционная				
			7.	Консультационная				
			8.	Архивная				
			9.	Коридор				
			10.	Раздевальня				
			11.	Коридор				
			12.	Ванная				
			13.	Палата				
Итого						I этаж		
II			1.	Коридор				
			2.	Коридор				
			3.	Лавочка				
			4.	Лавочка				
			5.	Столовая				
			6.	Лавочка				
			7.	Лавочка				
			8.	Коридор				
			9.	Лавочка				
			10.	Лавочка				
Итого						II этаж		

Зелен

**XI. Техническое описание объектов постройек**

Наименование конструктивных элементов	Литера	Удельный вес по таблице	Поправки	Удельный вес с поправками	Лит
	H=				
Фундаменты . . . . .	<i>Сараи</i>				
Стены и перегородки . . . . .	<i>Г1</i>				
Крытия . . . . .	<i>Дер. стр.</i>				
Полы . . . . .	<i>Дубовые</i>				
Двери . . . . .	<i>Ураши</i>				
Окна . . . . .	<i>Дубовые</i>				
Служебные работы . . . . .	<i>крас. раб.</i>				
Электроосвещение . . . . .	<i>21-во -</i>				
Другие работы . . . . .	<i>кр. раб.</i>				
<b>Итого . . . . .</b>		100	X		
Мультипликаторы для подсчета площади, объема . . . . .	<i>45%</i>				

Наименование конструктивных элементов	Литера	Удельный вес по таблице	Поправки	Удельный вес с поправками	Лит
	H=				
Фундаменты . . . . .					
Стены и перегородки . . . . .					
Крытия . . . . .					
Полы . . . . .					
Двери . . . . .					
Окна . . . . .					
Служебные работы . . . . .					
Электроосвещение . . . . .					
Другие работы . . . . .					
<b>Итого . . . . .</b>		100	X		
Мультипликаторы для подсчета площади, объема . . . . .					

Поправки	Удельный вес с поправками	Литера	Удельный вес по таблице	Поправки	Удельный вес с поправками
		H=			
X			100	X	

Поправки	Удельный вес с поправками	Литера	Удельный вес по таблице	Поправки	Удельный вес с поправками
		H=			
X			100	X	

**XII. Исчисление стоимости объектов постройек**

Наименование постройек	Номер сборника	Номер таблицы	Измеритель	Стоимость измерителя по таблице	Попр.
					удельный вес
2	3	4	5	6	7
<i>Сараи</i>	<i>28</i>	<i>1620</i>	<i>м<sup>3</sup></i>	<i>25,1</i>	<i>0,95</i>

Стоимость измерителя с поправками	Количество (объем—куб. м, площадь—кв. м)	Восстановительная стоимость в рублях	% износа	Действительная стоимость в рублях
				16
12	13	14	15	16
<i>42,3</i>	<i>91,8</i>	<i>64715</i>	<i>75</i>	<i>15429</i>
		<i>64715</i>		<i>75429</i>

