

МИНИСТЕРСТВО КУЛЬТУРЫ СССР

ПАМЯТНИКИ ИСТОРИИ И КУЛЬТУРЫ СССР

(недвижимые)

СОЮЗНАЯ РЕСПУБЛИКА РСФСР

Министерство культуры. Главное управление по охране памятников истории
(наименование республиканского органа охраны памятников)
и культуры

П А С П О Р Т

I. НАИМЕНОВАНИЕ ПАМЯТНИКА Усадьба ЖеребцовыхII. ТИПОЛОГИЧЕСКАЯ
ПРИНАДЛЕЖНОСТЬ

памятник археологии	памятник истории	памятник архитектуры	памятник монумент. иск-ва
		2	

III. ДАТИРОВКА ПАМЯТНИКА (или дата исторического события, с которым связано возникновение памятника — для памятников истории)

конец XIX в начало XX вв.IV. АДРЕС (местонахождение) ПАМЯТНИКА Ярославская обл., г. Тутаев, ул. Ленина,
(АССР, край, область, район, автономная обл.,
87-89.

национальный округ, населенный пункт, пути подъезда)

V. ХАРАКТЕР
СОВРЕМЕННОГО
ИСПОЛЬЗОВАНИЯ

по первонач. назначению	культурно-просветит.	туристско-экскурсион.	лечебно-оздоровительн.	жилые помещения	хозяйственное	не используется
	музей библ. клуб		больн. санат. д/отд.		учреждение торгов. промышл. склад	

ПРИЛОЖЕНИЯ:

натуры - II

Фото общего вида —

Фото фрагментов —

Генплан — I

Обмеры: план — 2

фасад —

разрез —

Схематический план
охранной зоны —

Вкладыш-I стр.к разд.УПа)

VI. ИСТОРИЧЕСКИЕ СВЕДЕНИЯ

- а) { для памятников археологии — история возникновения, кем и когда производились разведки и раскопки, место хранения коллекций.
- для памятников истории история возникновения: краткая характеристика событий и лиц, в связи с которыми объект приобрел значение памятника.
- для памятников архитектуры и монументального иск-ва — автор, строитель, заказчик, история создания.

Натурное обследование, архитектурно-стилистические особенности сохранившихся построек позволяют датировать усадьбу концом XIX — началом XX веков. Первоначально, видимо, были сооружены жилой дом (см. паспорт) и складской корпус. Затем, вероятно, склад был расширен пристройкой к западному фасаду и объединен с домом кирпичными воротами со сторожкой и калиткой. По сведениям местных жителей усадьба принадлежала Жеребцовым.

637

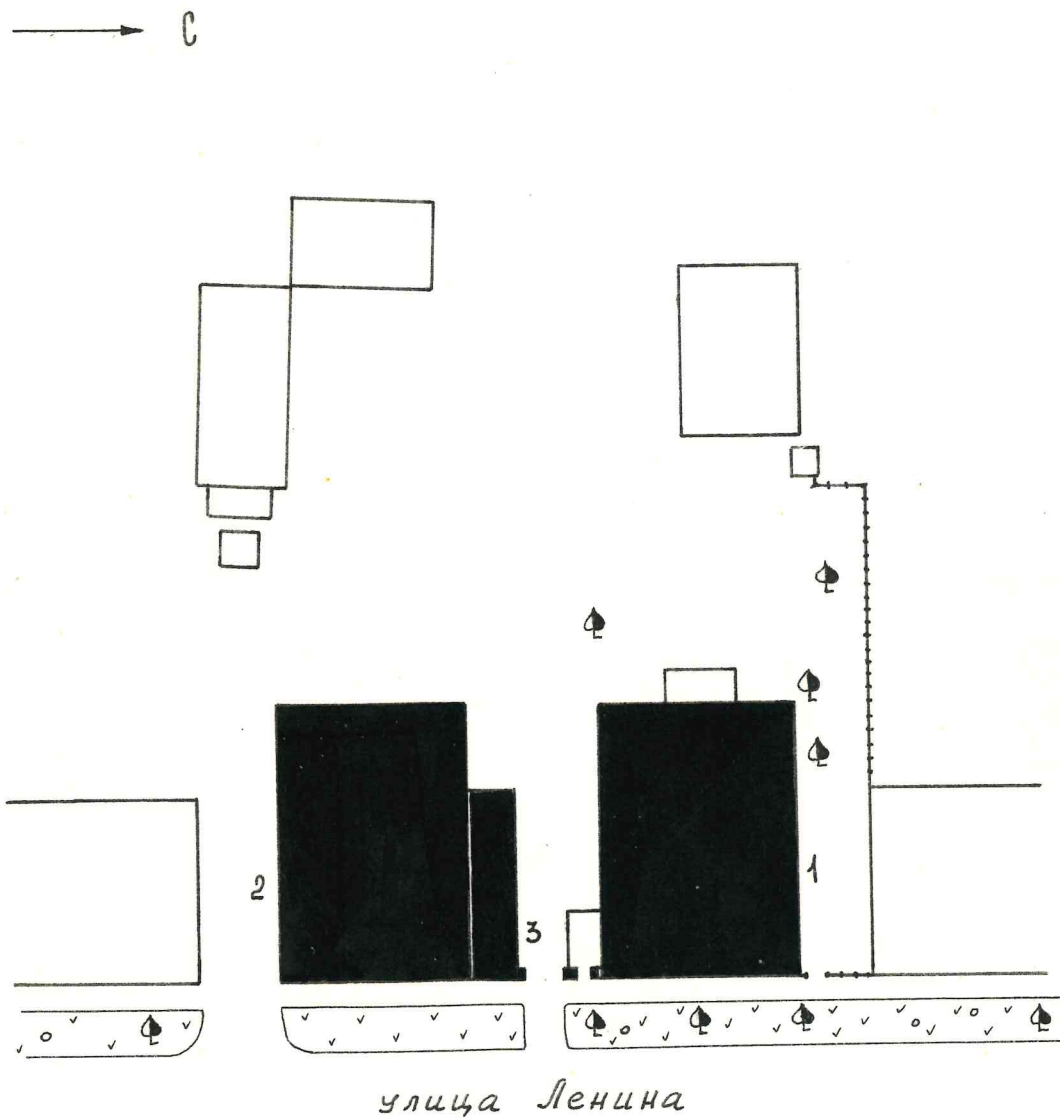
- б) перестройки и утраты, изменившие первоначальный облик памятника.

Не сохранились границы владения. На территории усадьбы ведется строительство новых зданий. К калитке пристроен современный кирпичный входной тамбур. Изменена композиция северного фасада сторожки. В стенах складского корпуса появились трещины. Растесаны окна на боковых фасадах пристройки. В плохом состоянии кирпичная кладка стен.

- в) реставрационные работы (общая характеристика, время, автор, место хранения документации)

Реставрационные работы не проводились.

Ярославская область.
г. Шушаев.
ул. Ленина. д. №№ 87-89.
Усадьба Жеребцовых.
кон XIX в. - нач. XX в.
Генплан.

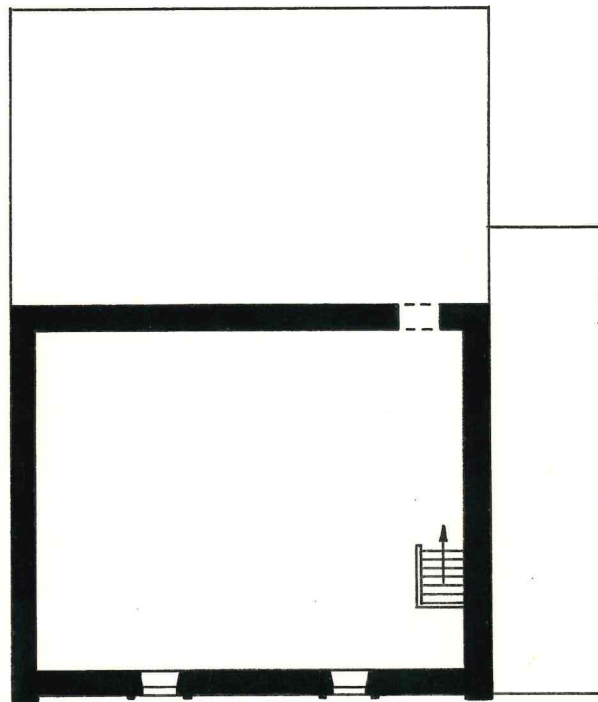


- ЭКСПЛИКАЦИЯ:
1. Жилой дом - кон. XIX в.
 2. Складской корпус - кон. XIX в. - нач. XX в.
 3. Сторожка с воротами - нач. XX в.

ОБМЕРИЛИ: КУЗНЕЦОВ А. В.
ГРИШКО П. Г.
ЧЕРТИЛ: КУЗНЕЦОВ А. В.
1990 г.

Ярославская область.
г. ПУТАЕВ.
ул. ЛЕНИНА. Д. № 87.
УСАДЬБА ЖЕРЕБЦОВЫХ.
СКЛАДСКОЙ КОРПУС. КОН. XIX В., НАЧ. XX В.
ПЛАН II ЭТАЖА.

→ С



0 10 м

ОБМЕРИЛИ: Кузнецов А. В.
Никольский С. А.
Гришко П. Г.
ЧЕРТИЛ: Кузнецов А. В.
1990 г.

Ярославская область.

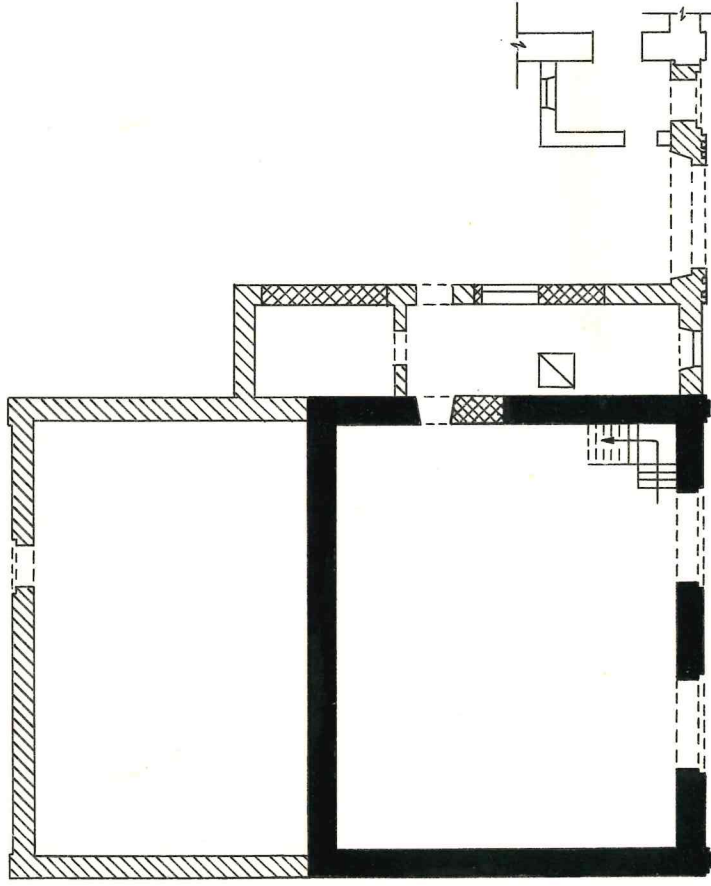
г. ПУШАЕВ.

ул. ЛЕНИНА. д. №87

Усадьба ЖЕРЕБЦОВА.

Складской корпус. кон. XIX в., нач. XX в.

План I^{го} этажа.



УСЛОВНЫЕ ОБОЗНАЧЕНИЯ:

— кон. XIX в.

— нач. XX в.



ОБМЕРИЛИ: КУЗНЕЦОВ А.В.
ЦИКОЛЬСКИЙ С.А.
ГРИШКО П.Г.
ЧЕРТИЛ: КУЗНЕЦОВ А.В.
1990 г.

ВКЛАДЫШ № I

к паспорту "Усадьба Жеребцовых"

Ярославская обл., г.Тутаев, ул.Ленина, 87-89.

к разделу УПа)

несколько смягчена скромными наличниками на проемах уличного фасада. Оконные наличники дополнены стилизованными "ушами" и подоконниками ~~на~~ на блок-консолях.

Внутренние пространства первоначального объема склада и пристройки изолированы друг от друга. На второй этаж ведет деревянная лестница, расположенная в северо-восточном углу первоначального объема. Полы дощатые, стены нештукатурены. Склад сложен из кирпича размером 26,5(27)х 7(7.6:)х 11,5(12) см; кладка смешанная-цепная и верста; шов обработан неярко выраженной двухсторонней подрезкой.

Главные фасады сторожки и калитки имеют сходную композицию и наружный декор. Цоколь обозначен полувалом. Пилоны, фланкирующие проезд ворот, обработаны филёнками и завершены аттиковыми тумбами. Над кирпичными профилированными карнизами сторожки и калитки сделаны аттики с пологими щипцовыми завершениями. На окне сторожки сохранился рамочный наличник с "ушами" и подоконником на блок-консолях.

VII. ОПИСАНИЕ ПАМЯТНИКА

а)	}	для памятников археологии	— характер культурного слоя, важнейшие находки.
		для памятников истории	— характеристика памятника, наличие, текст и время установления мемориальной доски.
		для памятников архитектуры	— основные особенности планированной, композиционно-пространственной структуры и конструкций; характер декора фасадов и интерьеров; наличие живописи, скульптуры, прикладного искусства; строительный материал, основные габариты.
		для памятников монументального искусства	— основные особенности композиционного и колористического решения; тексты, материал, техника, размер.

Сохранившиеся усадебные постройки, жилой дом и складской корпус, расположены на красной линии улицы, выходя на нее восточными фасадами. Оба здания кирпичные, объединены воротами, прямоугольный проезд которых фланкирован сторожкой и калиткой. Дом выстроен в традициях классицизма, склад и ворота сооружены с использованием мотивов классицизма в наружном декоре.

Первоначальный прямоугольный двухэтажный объем складского корпуса дополнен на заднем фасаде выступом более поздней одноэтажной пристройки. Первый этаж первоначального ядра по масштабу выше второго. Уличный фасад симметричен, в две оси проемов: на первом этаже стена прорезана широкими воротами, на втором — по осям ворот сделаны небольшие окна. Композиция фасадов пристройки подчинена ее функциональному назначению. В ее стенах сделаны окна, равноположенные высоко от земли, и самостоятельный вход с запада.

Углы здания обработаны лопатками и на первоначальном объеме акцентированы аттиковыми тумбами. Стены завершают простые кирпичные карнизы. На пристройке карниз дополнен поясом зубцов. На уличном фасаде междуэтажное членение обозначено карнизом, состоящим из набора полочек, образованных напусками кирпича. Строгость наружного облика склада

б) общая оценка общественной, научно-исторической и художественной значимости памятника.

(см. вкладки № I)

Характерный для конца XIX столетия образец городской хозяйственной усадьбы, сохранившей жилой дом и складской корпус в сдержанной архитектуре которых преобладают традиции классицизма. Оба здания, объединенные кирпичными воротами, являются существенными элементами, формирующими красную линию улицы.

VIII. ОСНОВНАЯ БИБЛИОГРАФИЯ, АРХИВНЫЕ

ИСТОЧНИКИ, ИКОНОГРАФИЧЕСКИЙ МАТЕРИАЛ

Архивных и литературных источников не обнаружено.

Планы, фотографии, кроки обмеров и негативы хранятся в Ярославском областном управлении культуры.

IX. ТЕХНИЧЕСКОЕ СОСТОЯНИЕ

характеристика общего состояния:
для памятников археологич.

культурного слоя
важнейший находок

для памятников архитектуры и истории

конструкций
покрытий
стен
потолков
пола
декора фасадов
интерьеров

в интерьере:

живописи
скульптуры
прикл. иск-ва

для памятников монументального искусства

цоколя
постаменты
скульптуры
грунта
красочного слоя

хорошее	среднее	плохое	аварийное
		+	

X. СИСТЕМА ОХРАНЫ

а) категория охраны

союзная	республ.	местная	не состоит
			+

б) дата и № документа о принятии под охрану нет

в) границы охранной зоны и зоны регулирования застройки (краткое описание со ссылкой на утверждающий документ)

"Проект зон охраны памятников истории и культуры г.Тутаева" разработан в ЦНИИ градостроительства в 1988-1989гг. (авторы: И.И. Лялякина, И.В.Курбатова, С.В.Орел). Проект утвержден решением ЦС ВООПИК от 31.08.89 № 367.

г) балансовая принадлежность и конкретное использование В жилом доме - городская гинекологическая больница, в служебной постройке - продовольственным склад.

д) дата и № охранного документа нет

Дата составления паспорта

Составитель С.А.Никольский, искусствовед
(ф, и, о., должность или профессия)

< >

198 г 90

(подпись)

Инспектор по охране памятников _____

(подпись)

М. П.