

# ПАМЯТНИКИ ИСТОРИИ И КУЛЬТУРЫ СССР

(недвижимые)

СОЮЗНАЯ РЕСПУБЛИКА РСФСР

Министерство культуры. Главное управление по охране памятников истории  
(наименование республиканского органа охраны памятников)  
и культуры

## П А С П О Р Т

I. НАИМЕНОВАНИЕ ПАМЯТНИКА Усадьба Жеребцовых. Жилой дом.

II. ТИПОЛОГИЧЕСКАЯ ПРИНАДЛЕЖНОСТЬ

памятник археологии	памятник истории	памятник архитектуры	памятник монумент. иск-ва
		2	

III. ДАТИРОВКА ПАМЯТНИКА (или дата исторического события, с которым связано возникновение памятника — для памятников истории)

конец XIX века

IV. АДРЕС (местонахождение) ПАМЯТНИКА Ярославская обл., г.Тутаев, ул.Ленина, 89  
(АССР, край, область, район, автономная обл.,

национальный округ, населенный пункт, пути подъезда)

V. ХАРАКТЕР СОВРЕМЕННОГО ИСПОЛЬЗОВАНИЯ

по первонач. назначению	культурно-просветит.	туристско-экскурсион.	лечебно-оздоровительн.	жилые помещения	хозяйственное	не используется
музей библ. клуб			больн. санат. д/отд.		учреждение торгов. промышл. склад	

ПРИЛОЖЕНИЯ:

натуры - 7  
Фото общего вида —  
интерьеров - 4  
Фото фрагментов —

Генплан —

Обмеры: план — 3 Вкладыш - 1 стр. к разд. УПа)

фасад —

разрез —

Схематический план  
охранной зоны —



## VI. ИСТОРИЧЕСКИЕ СВЕДЕНИЯ

а)	{	для памятников археологии	— история возникновения, кем и когда производились разведки и раскопки, место хранения коллекций.
		для памятников истории	история возникновения: краткая характеристика событий и лиц, в связи с которыми объект приобрел значение памятника.
		для памятников архитектуры и монументального иск-ва	— автор, строитель, заказчик, история создания.

Архитектурно-стилистические особенности здания, характер кирпичной кладки и частично сохранившихся деталей в интерьере позволяют датировать дом концом XIX века. По сведениям местных жителей, дом входил в усадьбу Жеребцовых.

б) перестройки и утраты, изменившие первоначальный облик памятника.

К заднему фасаду пристроена ретирода. Растесаны некоторые окна. На южном фасаде дверь в центре превращена в окно, а окно на восточном фланге — в дверь. Пробита новая дверь на северном фасаде. Внутренняя планировка кое-где искажена новыми перегородками. Частично изменена отделка интерьера.

в) реставрационные работы (общая характеристика, время, автор, место хранения документации)

Реставрационные работы не проводились.



## VII. ОПИСАНИЕ ПАМЯТНИКА

а)	}	для памятников археологии	— характер культурного слоя, важнейшие находки.
		для памятников истории	— характеристика памятника, наличие, текст и время установления мемориальной доски.
		для памятников архитектуры	— основные особенности планированной, композиционно-пространственной структуры и конструкций; характер декора фасадов и интерьеров; наличие живописи, скульптуры, прикладного искусства; строительный материал, основные габариты.
		для памятников монументального искусства	— основные особенности композиционного и колористического решения; тексты, материал, техника, размер.

Кирпичный дом, выстроенный в традициях классицизма, главным восточным фасадом выходит на красную линию улицы. Здание двухэтажное с высоким вторым этажом, в плане имеет прямоугольную форму, вытянутую в глубину квартала. К его заднему фасаду примыкает современная ретирада, сооруженная, видимо, на месте первоначальной.

Главный фасад имеет симметричную композицию в пять осей равномерно расположенных окон. Ритм и расположение проемов на боковых и заднем фасадах подчинены внутренней структуре дома. В средней части южного <sup>ФАСАДА</sup> раньше располагался парадный вход. Все проемы имеют лучковые перемычки.

Сдержанный пластичный наружный декор в традициях классицизма получил только уличный фасад. Стена в уровне первого этажа обработана ленточным рустом. Кладка второго этажа также имитирует рустовку по бокам оконных проемов. Углы закреплены рустованными лопатками с белокаменными базами. Цоколь обозначен четвертым валом. Этажи разделены профилированным карнизом. Скромный многообломный венчающий карниз дополнен поясом зубцов. Низкие окна первого этажа акцентированы строгими подоконниками в виде полочек. Окна второго этажа декорированы лучковыми сандриками на небольших профилированных фронтонштейнах и

б) общая оценка общественной, научно-исторической и художественной значимости памятника.

(см. вкладыш № I)

Характерный для конце XIX века образец жилого дома городской усадьбы, выстроенного в традициях классицизма. Здание является существенным элементом, формирующим красную линию улицы, и выделяется в застройке сдержанным пластичным декором главного фасада.

## VIII. ОСНОВНАЯ БИБЛИОГРАФИЯ, АРХИВНЫЕ ИСТОЧНИКИ, ИКОНОГРАФИЧЕСКИЙ МАТЕРИАЛ

Архивных и литературных источников не обнаружено.

Планы, фотографии, кроки обмеров и негативы хранятся в Ярославском областном управлении культуры.



### IX. ТЕХНИЧЕСКОЕ СОСТОЯНИЕ

характеристика общего состояния:		хорошее	среднее	плохое	аварийное
для памятников археологии	культурного слоя важнейший находок				
для памятников архитектуры и истории	конструкций покрытий стен потолков пола декора фасадов интерьеров	+			
в интерьере:	живописи скульптуры прикл. иск-ва		+		
для памятников монументального искусства	цоколя постаменты скульптуры грунта красочного слоя				

### X. СИСТЕМА ОХРАНЫ

а) категория охраны

союзная	республ.	местная	не состоит
			+

б) дата и № документа о принятии под охрану нет

в) границы охранной зоны и зоны регулирования застройки (краткое описание со ссылкой на утверждающий документ)

"Проект зон охраны памятников истории и культуры г.Тутаева" разработан в ЦНИИ градостроительства в 1988-1989 годах (авторы: И.И.Лялякина, И.В.Курбатова, С.В.Орел). Проект утвержден решением ЦС ВООПИК от 31.08.89 г. № 367.

г) балансовая принадлежность и конкретное использование городская гинекологическая больница

д) дата и № охранного документа нет

Дата составления паспорта

Составитель

С.А.Никольский, искусство  
(ф., и., о., должность или профессия)

« »

19890

*(подпись)*

Инспектор по охране памятников \_\_\_\_\_

(подпись)

М. П.

## ВКЛАДЫШ № I

к паспорту "Усадьба Жеребцовых.

Жилой дом."

Ярославская обл., г.Тутаев, ул.Ленина,89

к разделу УПа)

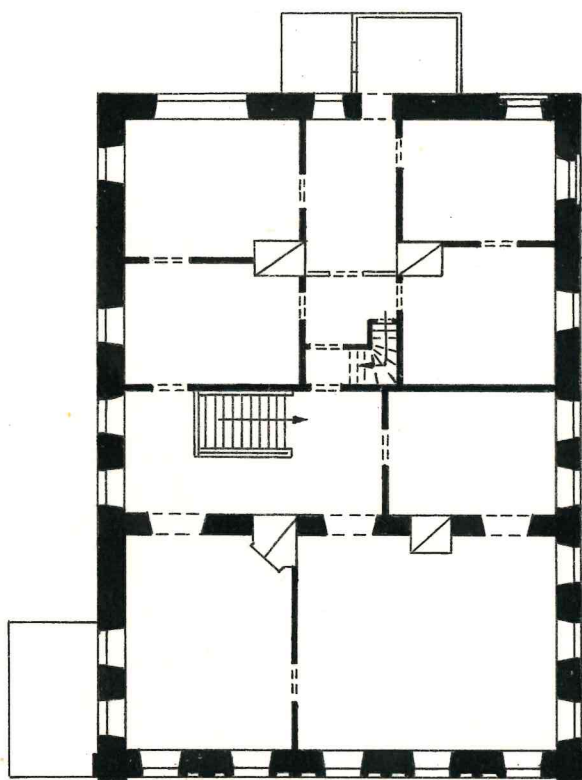
и подоконными "фартуками".

В доме хорошо читается планировка, близкая на обоих этажах. В средней части расположена деревянная парадная лестница с точеными балясинами. В задней половине дома, по его продольной оси проходит короткий внутренний коридор, в котором сделана лестница черного хода. Вокруг парадной лестницы и коридора по периметру здания расположены различные по площади прямоугольные помещения. На втором этаже, выходящие на улицу зал и гостиная отапливаются печами, облицованными белыми изразцами размером 23 x 43 см. Печь в зале завершена нарядным изразцовым карнизом с зубцами и рельефным растительно-геометрическим орнаментом. В помещениях первого и второго этажей сохранились широкие штукатурные потолочные карнизы и филенчатые одно- и двухстворчатые двери. На втором этаже дверь, ведущая на лестницу черного хода, имеет фигурную расстекловку верхней половины.

Дом сложен на цементном растворе из кирпича размером 26,5(27) x 11,5(12) x 7(7,5) см; кладка верстовая; шов обработан неявно выраженной двухсторонней подрезкой.

Ярославская область.  
г. Шушары.  
ул. Ленина. д. № 89.  
Усадьба Жеребцовых.  
Жилой дом. кон. XIX в.  
План II-го этажа.

→ С

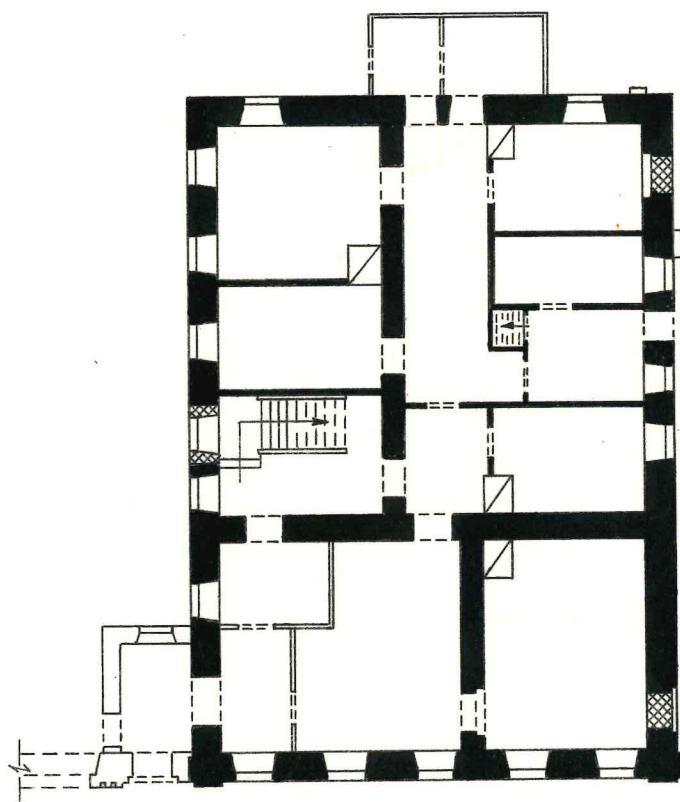


0 10 м

ОБМЕРИЛИ: Кузнецов А. В.  
Никольский С. А.  
Гришко П. П.  
ЧЕРТИЛ: Кузнецов А. В.  
1990 г.



Ярославская область.  
г. Мушаев.  
ул. Ленина. д. №89.  
Усадьба Жеребцовых.  
Жилой дом. кон. XIX в.  
план I<sup>го</sup> этажа.



ОБМЕРИЛИ: Кузнецов А.В.  
Никольский С.А.  
Гришко М.Г.  
ЧЕРТИЛ: Кузнецов А.В.  
1990г.