

Утверждено
приказом Министерства культуры
Российской Федерации
от 2 июля 2015 г. № 1906

Экземпляр № 1

7	6	2	0	1	1	3	3	7	8	6	0	0	0	4
---	---	---	---	---	---	---	---	---	---	---	---	---	---	---

Регистрационный номер объекта культурного наследия в едином государственном реестре объектов культурного наследия (памятников истории и культуры) народов Российской Федерации

ПАСПОРТ ОБЪЕКТА КУЛЬТУРНОГО НАСЛЕДИЯ

Фотографическое изображение объекта культурного наследия, за исключением отдельных объектов археологического наследия, фотографическое изображение которых вносится на основании решения соответствующего органа охраны объектов культурного наследия



1	8	.	0	9	.	2	0	1	9
---	---	---	---	---	---	---	---	---	---

Дата съемки (число, месяц, год)

1. Сведения о наименовании объекта культурного наследия

Особняк А.М. Демидова

2. Сведения о времени возникновения или дате создания объекта культурного наследия, датах основных изменений (перестроек) данного объекта и (или) датах связанных с ним исторических событий

начало XX века

3. Сведения о категории историко-культурного значения объекта культурного наследия

Федерального значения	Регионального значения	Местного (муниципального) значения
		+

4. Сведения о виде объекта культурного наследия

Памятник	Ансамбль	Достопримечательное место
+		

5. Номер и дата принятия органом государственной власти решения о включении объекта культурного наследия в единый государственный реестр объектов культурного наследия (памятников истории и культуры) народов Российской Федерации

Приказ Департамента охраны объектов культурного наследия Ярославской области от 28.01.2020 № 10

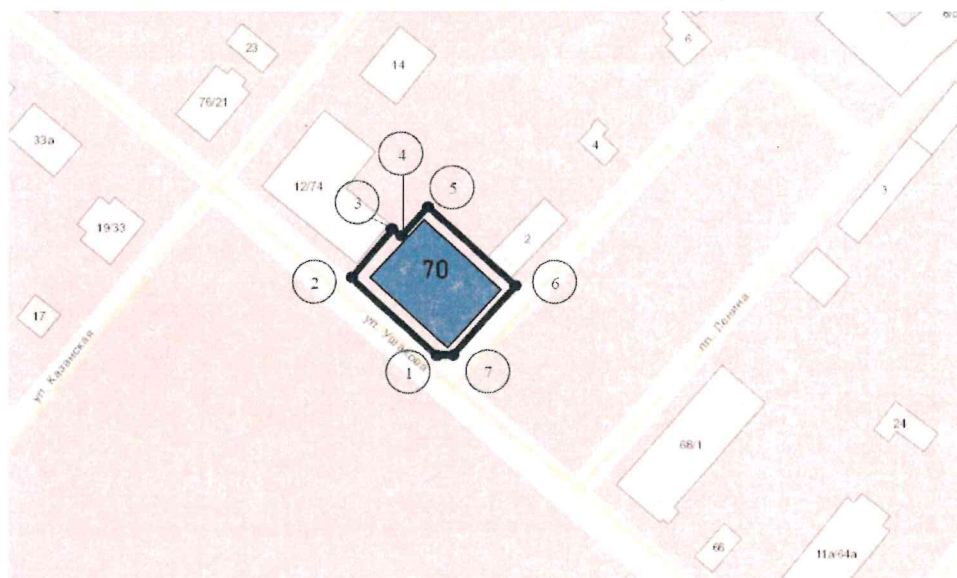
6. Сведения о местонахождении объекта культурного наследия (адрес объекта или при его отсутствии описание местоположения объекта)

Ярославская область, г. Тутаев, ул. Ушакова, д. 70

7. Сведения о границах территории объекта культурного наследия, включенного в единый государственный реестр объектов культурного наследия (памятников истории и культуры) народов Российской Федерации

Граница территории объекта культурного наследия местного (муниципального) значения «Особняк А.М. Демидова», начало XX века утверждена приказом Департамента охраны объектов культурного наследия Ярославской области от 28.01.2020 № 10.

1. Схема границы территории объекта культурного наследия.



2. Координаты поворотных точек границы территории объекта культурного наследия в местной системе координат (МСК).

Обозначение (номер) характерной точки	X	Y
1	2	3
1	403954,28	1308903,18
2	403975,47	1308878,70
3	403986,85	1308888,17
4	403984,68	1308891,08
5	403990,73	1308896,03
6	403971,49	1308921,26
7	403954,69	1308906,18
1	403954,28	1308903,18

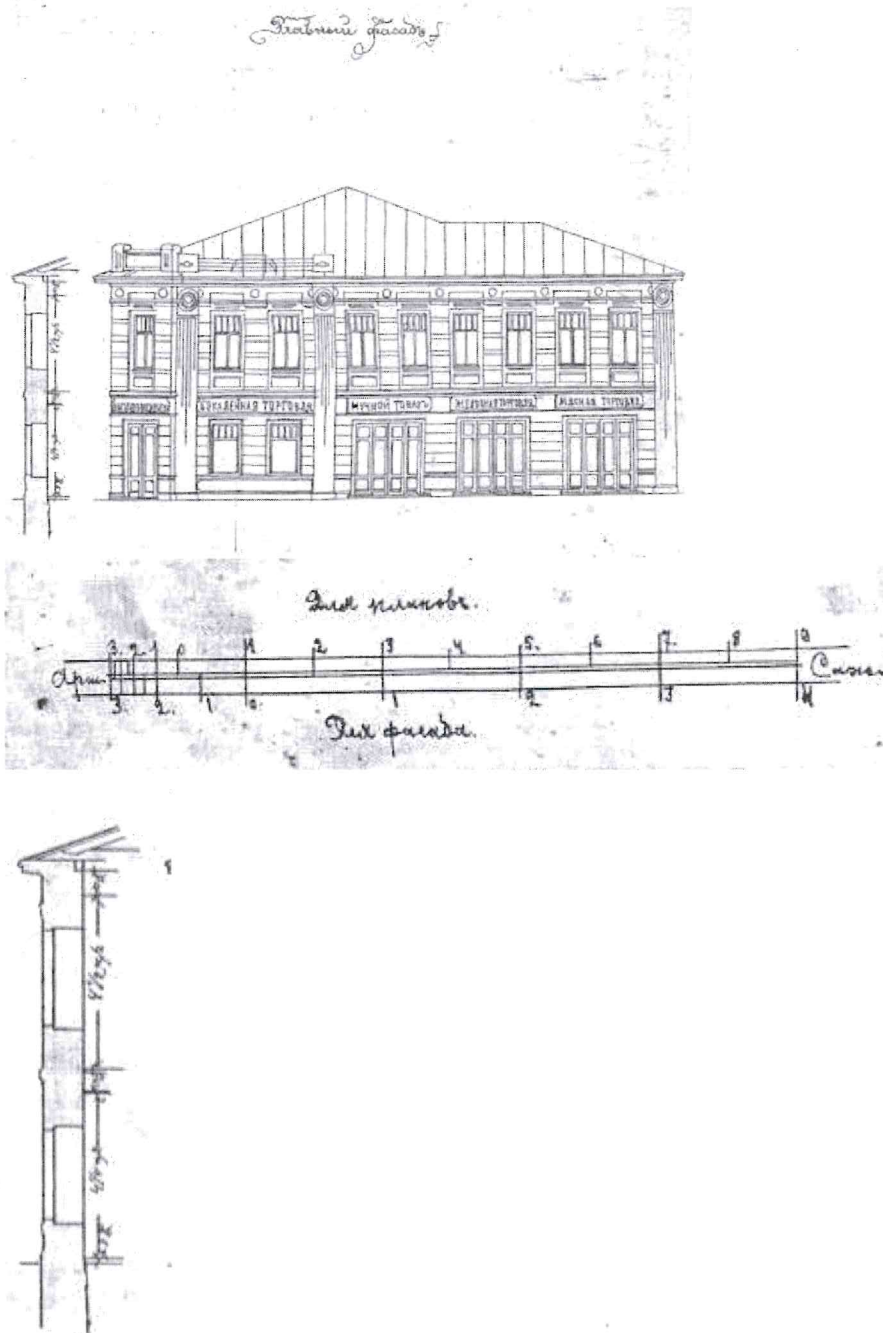
8. Описание предмета охраны объекта культурного наследия

Предмет охраны объекта культурного наследия утвержден приказом Департамента охраны объектов культурного наследия Ярославской области от 28.01.2020 № 10.

Предметом охраны объекта культурного наследия местного (муниципального) значения (памятника) «Особняк А.М. Демидова», начало XX века (Ярославская область, г. Тутаев, ул. Ушакова, д. 70), являются:

- местоположение: на пересечении улицы Ушакова и площади Ленина в г. Тутаеве Ярославской области;

- композиционная роль в застройке улицы Ушакова и площади Ленина; функциональная роль
- акцента угла улицы Ушакова и площади Ленина;
- габариты и силуэт, высотные отметки по венчающему карнизу и коньку крыши;
- соотношение (пропорция) простенка и остекленной плоскостей;
- объемно-пространственная композиция на начало XX века;
- высотные характеристики: 2 этажа; форма кровли скатная, со слуховыми окнами;
- колористическое решение: охра;
- конфигурация здания: прямоугольный в плане объем вдоль улицы Ушакова;
- виды обработки фасадной плоскости: окраска по штукатурке;
- композиция и архитектурно-художественное оформление фасадов на начало XX века:



- ритм членения пилястрами с каннелированными желобами и медальонами на неравные части в шесть, четыре и две оси проемов; ленточный руст; филенки подоконных стенок; профилированный венчающий карниз; парапетные тумбы и решетки;
- конструктивные элементы: фундамент кирпичный, ленточный; капитальные стены из глиняного керамического кирпича; габариты и форма прямоугольных окон и дверных проемов; раскладка столярного заполнения окон и дверей; крыша вальмовая; кровельный материал – фальцевый металлический лист; цвет кровельного материала на период – начало XX века; стропила и

обрешетка деревянные; деревянные многопрофильные карнизы по периметру объекта.

9. Сведения о наличии зон охраны данного объекта культурного наследия с указанием номера и даты принятия органом государственной власти акта об утверждении указанных зон либо информация о расположении данного объекта культурного наследия в границах зон охраны иного объекта культурного наследия

В соответствии с решением Исполнительного комитета Ярославского областного совета народных депутатов от 23.11.1990 № 371 «Об утверждении генеральных планов городов Данилова, Пошехонье-Володарска, поселка Семибратово Ростовского района и проекта охранных зон памятников истории и культуры города Тутаева», объект культурного наследия расположен в охранной зоне памятников истории и культуры.

Всего в паспорте листов

5

Уполномоченное должностное лицо органа охраны объектов культурного наследия

Главный специалист отдела учёта объектов культурного наследия департамента охраны объектов культурного наследия Ярославской области		А.Н. Морозова
должность	подпись	инициалы, фамилия

21 . 04 . 2021

Дата оформления паспорта
(число, месяц, год)