

ПАМЯТНИКИ ИСТОРИИ И КУЛЬТУРЫ СССР
(недвижимые)

СОЮЗНАЯ РЕСПУБЛИКА РФ

Министерство культуры. Управление охраны культурного наследия
(наименование республиканского органа охраны памятников)

ПАСПОРТ

I. НАИМЕНОВАНИЕ ПАМЯТНИКА Дом жилой

II. ТИПОЛОГИЧЕСКАЯ
ПРИНАДЛЕЖНОСТЬ

| памятник археологии | памятник истории | памятник архитектуры | памятник монумент. иск-ва |
|------------------------|---------------------|-------------------------|---------------------------------|
| | | 2 | |

III. ДАТИРОВКА ПАМЯТНИКА (или дата события, с которым связано возникновение памятника—для памятников истории)

конец XIX-века, восстановлен в 1953 г.

IV. АДРЕС (местонахождение) ПАМЯТНИКА Смоленская область, г. Смоленск, ул. Ново-
[АССР, край, область, район, автономная обл.,

Рославльская, 3.

[национальный округ, населенный пункт, путь подъезда]

V. ХАРАКТЕР
СОВРЕМЕННОГО
ИСПОЛЬЗОВАНИЯ

| по перво- нач. назна- чению | культурно- просветит. | туристско- экскурсион. | лечебно- оздоровля- тельн. | жилое помещение | хозяйст- венное | в исполь- зуется |
|-----------------------------------|--------------------------|---------------------------|----------------------------------|--------------------|---|---------------------|
| + | музей библ. клуб | | больн. санат. дют. | + | учреждение торгов. промыш. связи | |

ПРИЛОЖЕНИЯ:

- Фото общего вида — I
- Фото фрагментов — 5
- Генплан —
- Обмеры: план — 2
- фасад —
- разрез —
- Схематический план
охранной зоны —
- Фиксация - 1*

VI. ИСТОРИЧЕСКИЕ СВЕДЕНИЯ

- | | | |
|----|--|--|
| а) | для памятников археологии | — история возникновения, кем и когда производились разведки, копии, место хранения коллекций. |
| | для памятников истории | — история возникновения; краткая характеристика событий и связи с которыми объект приобрел значение памятника. |
| | для памятников архитектуры и монументального искусства | — автор, строитель, заказчик, история создания. |

Построен в конце XIX в., автор проекта не выявлен. Использовался под жилье. В 1941–1943 гг. сильно пострадал, выгорел интерьер. Восстановлен в 1953 году силами треста "Смоленскжилстрой" с некоторым изменением внутренней планировки.

б) перестройки и утраты, изменившие первоначальный облик памятника.

В 1941–1943 гг. сильно пострадал, полностью выгорел интерьер, который был восстановлен в 1953 году с некоторым изменением планировки, путем устройства временных перегородок. Тогда же был устроен деревянный входной тамбур в северной части западного фасада.

- в) реставрационные работы [общая характеристика, время, автор, место хранения документации]

Не проводились

VII. ОПИСАНИЕ ПАМЯТНИКА

- а) для памятников археологии
- для памятников истории
- для памятников архитектуры
- для памятников монумент. иск-ва

—характер, культурное ст-во, важнейшие нах. тки.

—характеристик: пам. ил. а. наличие, текст и пр. ил. установления мемориальной доски.

—осн. особенности планировочной, композиционной и остр. ст-ва: ст-ва и констр. к-ны; характер декора фасадов и интерьеров; наличие живописи, скульптур, прикладного искуства; стронтевны. материя, основные лабириты.

—осн. особенности композиционной и колористическо. решения

Расположен на ул. Ново-Рославльская, на ее перекрестии с ул. Тенишевская. Западным фасадом выходит на красную линию Ново-Рославльской, а северным—на улицу Тенишевская. Фундаменты оутовые, ленточные. Стены кирпичные (25х12х6, 5см). Кровля железная, стены с наружной стороны не оштукатурены.

Двухэтажный дом имеет прямоугольный план, угловый выступом со стороны у восточного фасада и небольшой одноэтажной пристройкой у восточного фасада. Одним из зрительных акцентов здания является одноосное завершение ступенчатой парадной стеной с зрительными в

звонного угла. Фланкированное поперечными пилястрами, выступающими в первом этаже, талковыми во втором, оно является местом оформления двух

членения составляют две поперечные тали. Двухэтажная и венчающая тали и профилированные с поясом проступов, карниз в завершении фасадов. На угловых фасадах тали под окнами первого этажа поперечная

междуэтажная тали декорирована поперечными пилястрами, венчающая тали—прямоугольная зрительная тали декорирована поперечными пилястрами. Углы здания и простенки между

окнами завершены талковыми поперечными пилястрами. На западном фасаде выступает крайнее левое проступо с входным проемом в первом этаже и

ступенчатой парадной стеной в завершении. Окна соих угловых фасадов прямоуглыные с талковыми поперечными пилястрами. Кронштейны и тимпан двухэтаж-

ного козырька над входом и отряжение балкона на угловом проступе, ажурные, талие. В растительном орнаменте талие используются (См. вкл. талие)

Образец жилого дома конца XIX века, отличающийся живописностью фасадов, оформленных в духе кирпичного стиля.

VIII. ОСНОВНАЯ БИБЛИОГРАФИЯ, АРХИВНЫЕ ИСТОЧНИКИ, ИКОНОГРАФИЧЕСКИЙ МАТЕРИАЛ.

Тасо, Ф. 2186, оп. 1, л. 39, л. 3. Архив БТИ Смоленска, л. 5330, т. 1-5.

б) общая оценка общественной, научной-исторической и художественной значимости памятника.

Образец жилого дома конца XIX века, отличающийся живописностью фаса-

Основные габариты: 15,92x15,56м.

Мотив "роз".
Планировка внутреннего пространства залана капитальными
стенами. В обеих этажах вполь южного фасада расположена лест-
ничная клетка и небольшое квадратное помещение. Первый этаж
занимает три комнаты; во втором этаже—одно большое помещение.

Размер: 171а. ОПИСАНИЕ ПЛАНИРОВКИ

ВКЛЮЧИ К ПАСПОРТУ

Смоленская область, г. Смоленск,
Ново-Рославльская улица, 3.

3.2.-...-1.47.21

IX. ТЕХНИЧЕСКОЕ СОСТОЯНИЕ

характеристика общего состояния:

для памятников археологии культурного слоя
раннейших навозок

для памятников архитектуры и истории конструкций
стен
покрытий
потолков
пола
декора фасадов
интерьеров

в интерьере: живописи
скульптуры
прик. иск-ва

для памятников монументального искусства цоколя
постаментов
скульптуры
грунта
красочного слоя

| хорошее | среднее | плохое | аварийное |
|---------|---------|--------|-----------|
| + | | | |
| + | | | |
| + | | | |
| + | | | |
| + | | | |
| | | | |
| | | | |
| | | | |
| | | | |

X. СИСТЕМА ОХРАНЫ

а) категория охраны

| | | | |
|---------|----------|---------|------------|
| союзная | республ. | местная | не состоит |
|---------|----------|---------|------------|

б) дата и № документа о принятии под охрану Решение не принималось Решение +

Смоленской областной Думы от 28.02.95г №24

в) границы охранной зоны и зоны регулирования застройки [краткое описание со ссылкой на утверждающий документ]

См. Проект охранных зон памятников истории и культуры и зон охраны природных ландшафтов г. Смоленска (авторы: Т.Е. Каменева, Н.П. Журавлева, А.Т. Смирнова, П.И. Сапожников), утвержденный решением Смолблсполкома №528 от 3.XI.1982

г) балансовая принадлежность и конкретное использование На балансе ПЖРЭП-Г, используется под жилье

д) дата и № охранного документа: Нет

Дата составления паспорта

18 июня 1993 г.

Составитель В.К. Машенцев, историк

Е.К. Кирюшина, научный сотрудник

Инспектор по охране памятников Департамента культуры

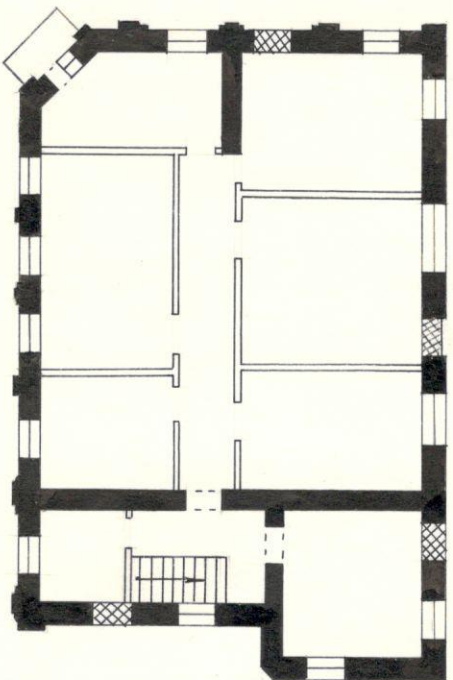
М. П.

А.И. Воронцов
(подпись)

Смоленская область, г. Смоленск,
ул. Ново-Рославльская, 3.

Дом жилой,
конец XIX века.

План 2-го этажа

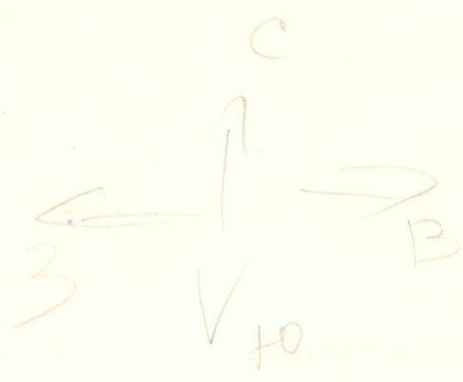
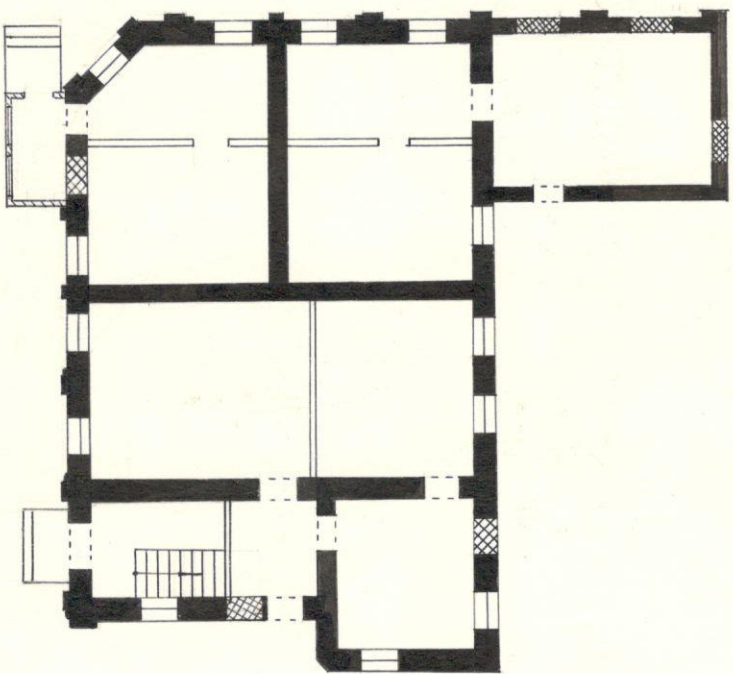


0 10 м

С —

Чертил: В. И. Бухтеев
1993 г.

Смоленская область, г. Смоленск,
ул. Ново-Рославльская, 3.
Дом жилой,
конец XIX века.
План 1-го этажа



Чертил: В. И. Бухтеев
1993 г.

