

ПАМЯТНИКИ ИСТОРИИ И КУЛЬТУРЫ СССР (недвижимые)

СОЮЗНАЯ РЕСПУБЛИКА РСФСР

Главное управление по охране памятников истории и культуры
(наименование республиканского органа памятников)

МК РСФСР

ПАСПОРТ

I. НАИМЕНОВАНИЕ ПАМЯТНИКА Усадьба Алешково. Хозяйственный корпус.

II. ТИПОЛОГИЧЕСКАЯ ПРИНАДЛЕЖНОСТЬ

памятник археологии	памятник истории	памятник архитектуры	памятник монумент. иск-ва
		7/2/	

III. ДАТИРОВКА ПАМЯТНИКА (или дата исторического события, с которым связано возникновение памятника—для памятников истории)

вторая половина XIX века

IV. АДРЕС (местонахождение) ПАМЯТНИКА Московская обл. Ступинский р-н., д. Алешково.
(АССР, край, область, район, автономная обл.)

От Москвы с Павелецкого вокзала до станции Белопесочная, далее авто-

национальный округ, населенный пункт; пути подъезда)

бусом до остановки Суково, далее пешком 4 км.

V. ХАРАКТЕР СОВРЕМЕННОГО ИСПОЛЬЗОВАНИЯ

по первонач. назначению	культурно-просветит.	туристско-экскурсион.	лечебно-оздоровительн.	жилые помещения	хозяйственное	не используется
музей библ. клуб			больн. санат. дютд.		учреждение торгов. промшл. склад	+

ПРИЛОЖЕНИЯ:

- Фото общего вида— I
- Фото фрагментов— II
- Генплан—
- Обмеры: план— I
- фасад—
- разрез—
- Схематический план
- охранной зоны—

VI. ИСТОРИЧЕСКИЕ СВЕДЕНИЯ

- а)

(для памятников археологии	— история возникновения, кем и когда производились разведки и раскопки, место хранения коллекций.
	для памятников истории	— история возникновения: краткая характеристика событий и лиц, в связи с которыми объект приобрел значение памятника.
	для памятников архитектуры и монументального искусства	— автор, строитель, заказчик, история создания.

Никаких документальных сведений о хозяйственном корпусе усадьбы Алешково обнаружить пока не удалось. Датировка постройки второй половиной XIX века проведена ориентировочно по стилистическим признакам. Таким образом корпус относится к числу немногих, главным образом хозяйственных построек, появившихся в усадьбе позднее основных зданий и дополнивших единый классицистический ансамбль.

- б) перестройки и утраты, изменившие первоначальный облик памятника.

От постройки сохранились руины наружных стен, которые использовались под силосную яму. Снаружи стены засыпаны землей, изнутри пристроено два контрфорса.

- в) реставрационные работы (общая характеристика, время, автор, место хранения документации)

Не проводились

VII. ОПИСАНИЕ ПАМЯТНИКА

для памятников археологии	—характер культурного слоя, важнейшие находки,
а) { для памятников истории	—характеристика памятника, наличие текст и время установления мемориальной доски.
{ для памятников архитектуры	—основные особенности планировочной, композиционно-пространственной структуры и конструкций; характер декора фасадов и интерьеров; наличие живописи, скульптур, прикладного искусства; строительный материал, основные габариты.
для памятников монумент. иск-ва	—основные особенности композиционного и колористического решения; текст, материал, техника, размер.

Корпус выстроен на периферии ансамбля, в его восточной части, за усадебной церковью, при въезде в усадьбу со стороны Озер — старого промышленного села, где в прошлом жили владельцы усадьбы.

Прямоугольный корпус размером 23х12 м выстроен из кирпича цепной кладкой. Об архитектурной обработке корпуса судить ныне не возможно, т.к. его фасады почти сплошь засыпаны землей. Можно установить лишь то, что длинные фасады, по-видимому, идентичны и на них в равномерном ритме было размещено по 10 оконных проемов. Из чего можно сделать вывод о том, что корпус построен в пору распространения архитектурной эклектики.

В центре западного фасада, на креповке, размещен широкий проем входа; на восточном — три частично растесанных небольших входных проема.

Корпус был покрыт двухскатной кровлей, на что указывает фронтоны на его боковых фасадах. Поле фронтона отделено от стены сильно поврежденным карнизом. Сохранился фрагмент наклонного карниза — симы и карниз, отделяющий верхнюю часть фронтона.

б) общая оценка общественной, научно-исторической и художественной значимости памятника.

Рядовой элемент усадебного ансамбля, образец хозяйственной постройки второй половины XIX века.

VIII. ОСНОВНАЯ БИБЛИОГРАФИЯ, АРХИВНЫЕ ИСТОЧНИКИ, ИКОНОГРАФИЧЕСКИЙ МАТЕРИАЛ.

XI. ТЕХНИЧЕСКОЕ СОСТОЯНИЕ

		хорошее	среднее	плохое	аварийное
характеристика общего состояния:					
для памятников археологич.	культурного слоя				
логи	важнейших находок				
для памятников архитектур.	конструкций				+
туры и история	стен				+
	покрытий				+
	потолков				+
	пола				+
	декора фасадов				+
	интерьеров				
в интерьере:	живописи				
	скульптуры				
	прикл. иск-ва				
для памятников монументального искусства	цоколя				
	постаumenta				
	скульптуры				
	грунта				
	красочного слоя				

X. СИСТЕМА ОХРАНЫ

а) категория охраны: союзная | республика. | местная | не состоит
 +

б) дата и № документа о принятии под охрану: Памятник республиканского значения
Постановление СМ РСФСР от 04.12.74 г.

в) границы охранной зоны регулирования застройки (краткое описание со ссылкой на утверждающий документ)

Не усановлены

г) балансовая принадлежность и конкретное использование: Не используется

д) дата и № охранного документа

Дата составления паспорта

1 марта 1990г.

Составитель: Разумовский Ф.В.
 (ф. и., должность или профессия)
 (подпись)

Инспектор по охране памятников

М. П.

(подпись)



Усадьба Аleshkovo. Хозяйственный корпус
вторая половина XIX в.

Московская обл., Софринский р-н,

д. Аleshkovo

Вид с запада

фото Радуловского Ф. В.

1988г.



Усадьба Лешково. Хозяйственный корпус
вторая половина XIX в.

Московская обл., Ступинский р-н,
д. Лешково

Фрагмент восточной стены
фото Газумовского Ф.В.

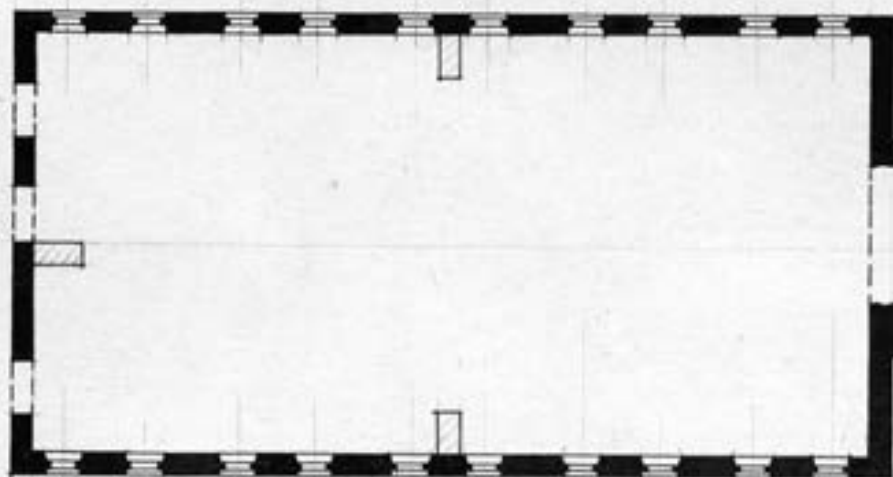
1982.

МОСКОВСКАЯ ОБЛ., СТУПЦНСКИЙ Р-Н.

Д. АЛЕШКОВО

УСАДЬБА АЛЕШКОВО. ХОЗЯЙСТВЕННЫЙ КОРПУС.

ВТОРАЯ ПОЛОВИНА XIX В.



0 10 м

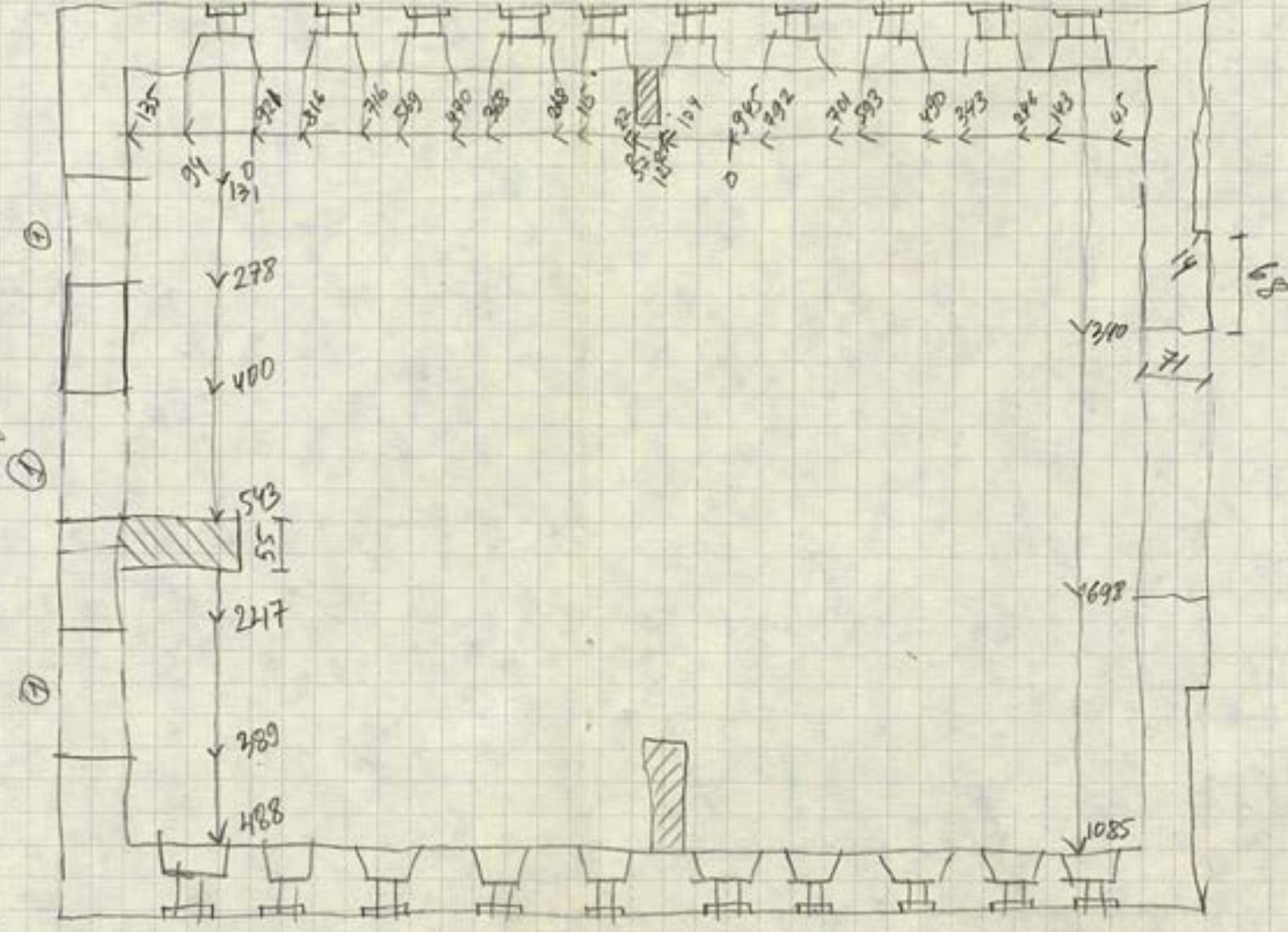
ОБМЕР Ф.В. И А.А. РАЗУМОВСКИХ. 1987 г.

По сведениям отн.
 Софийский р-н.
 усадьба Алемикова

с.с.н.а: боковая стена, целая поперечная
 стена, водопровод и водосточная труба
 вписана в стену!!!) пог. сарайного сруба
 торца и фундамента, конькового и промежуточного
 ската

① пробито

картыш 26 x 12 x 7



Алемиково. Кознострояка.