

ПАМЯТНИКИ ИСТОРИИ И КУЛЬТУРЫ СССР (недвижимые)

СОЮЗНАЯ РЕСПУБЛИКА РСФСР

Министерство культуры РСФСР. Госинспекция по охране памятников
(наименование республиканского органа охраны памятников)
ИСТОРИИ И КУЛЬТУРЫ

П А С П О Р Т

I. НАИМЕНОВАНИЕ ПАМЯТНИКА Усадьба Богородское — Юго-западный флигель
/фрагмент/

II. ТИПОЛОГИЧЕСКАЯ
ПРИНАДЛЕЖНОСТЬ

памятник археологии	памятник истории	памятник архитектуры	памятник монумент. иск-ва
		2	

III. ДАТИРОВКА ПАМЯТНИКА (или дата исторического события, с которым связано возникновение памятника — для памятников истории)

нач. XIX в.

IV. АДРЕС (местонахождение) ПАМЯТНИКА Московская обл., Ступинский р-н.,
с. Кишкино /Богородское/
(АССР, край, область, район, автономная обл., национальный округ; населенный пункт; пути подъезда)

V. ХАРАКТЕР
СОВРЕМЕННОГО
ИСПОЛЬЗОВАНИЯ

по первонач. назначению	культурно-просветит.	туристско-экскурсион.	лечебно-оздоровительн.	жилые помещения	хозяйственное	не используется
	музей библ. клуб		больн. + санат. д/отд.		учреждение торгов. промышл. склад	

ПРИЛОЖЕНИЯ:

Фото общего вида — 2

Фото фрагментов —

Генплан —

Обмеры: план —

фасад —

разрез —

Схематический план

охранной зоны —

см. генплан усадьбы
I лист

VI. ИСТОРИЧЕСКИЕ СВЕДЕНИЯ

- | | | | |
|----|---|---|---|
| а) | { | для памятников археологии | — история возникновения, кем и когда производились разведки и раскопки, место хранения коллекций. |
| | | для памятников истории | — история возникновения: краткая характеристика событий и лиц, в связи с которыми объект приобрел значение памятника. |
| | | для памятников архитектуры и монументального иск-ва | — автор, строитель, заказчик, история создания. |

Флигель входит в комплекс усадьбы Богородское, выстроен одновременно с домом. В настоящее время полуразобран.

б) перестройки и утраты, изменившие первоначальный облик памятника.

От здания сохранилась приблизительно треть первоначального объема.

в) реставрационные работы (общая характеристика, время, автор, место хранения документации)

не производились

VII. ОПИСАНИЕ ПАМЯТНИКА

а)	{	для памятников археологии	— характер культурного слоя, важнейшие находки.
		для памятников истории	— характеристика памятника, наличие, текст и время установления мемориальной доски.
		для памятников архитектуры	— основные особенности планировочной, композиционно-пространственной структуры и конструкций; характер декора фасадов и интерьеров; наличие живописи, скульптуры, прикладного искусства; строительный материал, основные габариты.
		для памятников монумент. иск-ва	— основные особенности композиционного и колористического решения; тексты, материал, техника, размер.

Флигель стоит в юго-западном углу парадного двора. Парный ему северо-западный флигель полностью разобран. Первоначальная планировка и объемная структура флигеля соответствовала сохранившемуся юго-восточному флигелю. До нашего времени дошло лишь южное помещение флигеля, северное и коридор разобраны, однако сохранившиеся элементы и аналогия постройки достаточна для восстановления первоначального облика здания.

б) общая оценка общественной, научно-исторической и художественной значимости памятника.

Несмотря на плохую сохранность здание представляет большую ценность как материальный остаток редкой планировки усадеб начала XIX века.

VIII. ОСНОВНАЯ БИБЛИОГРАФИЯ, АРХИВНЫЕ ИСТОЧНИКИ, ИКОНОГРАФИЧЕСКИЙ МАТЕРИАЛ

Памятники архитектуры Московской области. Каталог. т. 2, М., 1975, стр. 272.

XI. ТЕХНИЧЕСКОЕ СОСТОЯНИЕ

		хорошее	среднее	плохое	аварийное
характеристика общего состояния:					
для памятников археологии	культурного слоя важнейших находок				
для памятников архитектуры и истории	конструкций стен покрытий потолков пола декора фасадов интерьеров				+
в интерьере:	живописи скульптуры прикл. иск-ва				+
для памятников монументального искусства	цоколя постаменты скульптуры грунта красочного слоя				+
					+
					+
					+
					+
					+
					+
					+

X. СИСТЕМА ОХРАНЫ

а) категория охраны	союзная	республ.	местная	не состоит
		+		+

б) дата и № документа о принятии под охрану испол. С.М. РСФСР № 624 от 4.12.1974г.

в) границы охранной зоны и зоны регулирования застройки (краткое описание со ссылкой на утверждающий документ)

не установлены

г) балансовая принадлежность и конкретное использование пионерский лагерь предприятия
Оргремэнерго

д) дата и № охранного документа _____

Дата составления паспорта



17 ОКТ. 1977 г.

Составитель Орловский С.П. архитектор
(ф. и. о., должность или профессия)

(Handwritten signature)
(подпись)

Инспектор по охране памятников _____

(подпись)



Кто-западный фронтель
Н. XIX.
М. О. Ступинский у-н
с. Клишино-Богородское
Взд с кра
1977. Орловский С. П.



Юго-западный флигель
н. XIXв.
М.О. Ступинский р-н
с. Клишино-Богородское
Вид с юго-запада
1977. Орловский С.П.

С. КИМКИНО

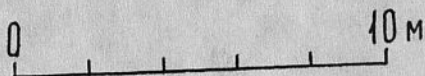
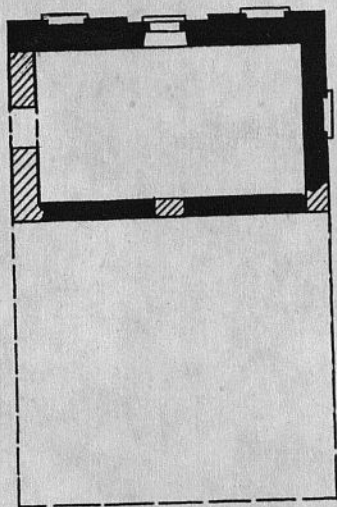
СТУПИНСКОГО р-на МОСКОВСКОЙ ОБЛ.

УСАДЬБА БОГОРОДСКОЕ

ЮГО-ЗАПАДНЫЙ ФЛИГЕЛЬ

н. 19 в.

1 ЭТАЖ



КАЛИНИНА И.А.
1977 г.

С. ХИМКИНО

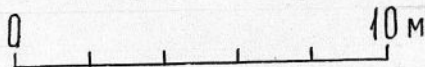
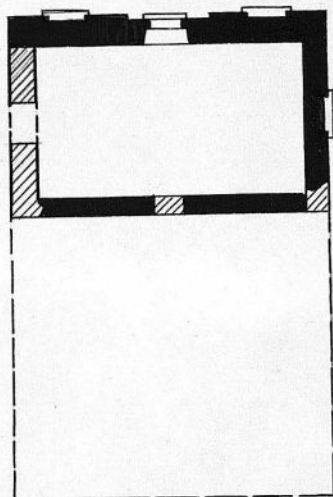
СТУПИНСКОГО р-на МОСКОВСКОЙ ОБЛ.

УСЕДЬБА БОГОРОДСКОЕ

ЮГО-ЗАПАДНЫЙ ФЛИГЕЛЬ

н. 19 в.

1 ЭТАЖ



26
КАЛИНИНА Н.А.
1977 г.