

ПАМЯТНИКИ ИСТОРИИ И КУЛЬТУРЫ СССР

(недвижимые)

СОЮЗНАЯ РЕСПУБЛИКА РСФСР

Министерство культуры. Госинспекция по охране памятников истории и
(наименование республиканского органа охраны памятников)
культуры.

П А С П О Р Т

I. НАИМЕНОВАНИЕ ПАМЯТНИКА УСАДЬБА ГРЕБНЕВО. БОЛЬНИЧНЫЙ АНСАМБЛЬ.ГЛАВНЫЙ ДОМ.II. ТИПОЛОГИЧЕСКАЯ
ПРИНАДЛЕЖНОСТЬ

памятник археологии	памятник истории	памятник архитектуры	памятник монумент. иск-ва
		3	

III. ДАТИРОВКА ПАМЯТНИКА (или дата исторического события, с которым связано возникнове-
ние памятника — для памятников истории)1831 г.IV. АДРЕС (местонахождение) ПАМЯТНИКА Московская обл., Щелковский р-н,

(АССР, край, область, район, автономная обл.,

с.Гребнево. От Москвы с Ярославского вокзала до ст.Щелково - 35 км,

национальный округ, населенный пункт, пути подъезда)

далее автобусом № 23 до ост.Гребнево - 11 км.V. ХАРАКТЕР
СОВРЕМЕННОГО
ИСПОЛЬЗОВАНИЯ

по перво- нач. назна- чению	культурно- просветит.	туристско- экскурсион.	лечебно- оздорови- тельн.	жилые помещения	хозяйст- венное	не исполь- зуется
	музей библ. клуб		болн. санат. д/отд.		учреждение торгов. промышл. склад	+

ПРИЛОЖЕНИЯ:

Фото общего вида — 4
 Фото фрагментов — 30 } 33
 Генплан —
 Обмеры: план — 3
 фасад —
 разрез —
 Схематический план
 охранной зоны —
 арх.детали — 8

VI. ИСТОРИЧЕСКИЕ СВЕДЕНИЯ

а)	для памятников археологии	— истории возникновения, кем и когда производились разведки и раскопки, место хранения коллекций.
	для памятников истории	— история возникновения: краткая характеристика событий и лиц, в связи с которыми объект приобрел значение памятника.
	для памятников архитектуры и монументального искусства	— автор, строитель, заказчик, история создания.

Главный дом больничного ансамбля усадьбы Гребнево построен в 1831 году князем С.М.Голицыным по проекту московского архитектора М.Д.Быковского (1) с использованием здания XVIII в. (2).

В 1914 г. усадьбу приобрел врач Гринеvский, который устроил в ней санаторий (3). Здания больницы в это время обновлялись. С 1917 по 1978 год в главном доме размещался лечебный корпус районной туберкулезной больницы.

б) перестройки и утраты, изменившие первоначальный облик памятника.

В 1914 г. пробит ряд оконных проемов на I-м этаже, сломаны переходы во флигеля, сделаны существующие входы. В интерьере появился ряд временных перегородок, несколько дверей, новая столярка окон. В последние десятилетия разобраны печи, частично заменена столярка окон, полы. В I-м этаже пробиты капитальные перегородки, сделаны временные. В южной части вырыты подвалы для установки котлов парового отопления. Изменена кровля.

в) реставрационные работы (общая характеристика, время, автор, место хранения документации)

Не производились.

VII. ОПИСАНИЕ ПАМЯТНИКА

а)	для памятников археологии	— характер культурного слоя, важнейшие находки.
	для памятников истории	— характеристика памятника, наличие, текст и время установления мемориальной доски.
	для памятников архитектуры	— основные особенности планированной, композиционно-пространственной структуры и конструкции; характер декора фасадов и интерьеров; наличие живописи, скульптуры, прикладного искусства; строительный материал, основные габариты.
	для памятников монумент. иск-ва	— основные особенности композиционного и колористического решения; тексты, материал, техника, размер.

Главный дом больничного ансамбля усадьбы Гребнево расположен в южной линии застройки больничного комплекса, выходящей на проезжую дорогу и усадебный пруд. Удачно расположенные здания больницы составляют единый композиционно-стилистический ансамбль с акцентом на главный дом, по отношению к которому остальные строения играют роль аккомпанемента. По сторонам двухэтажного, почти квадратного в плане, кирпичного здания стоят два одноэтажных флигеля, когда-то соединявшиеся с домом переходами. Дом выстроен в стиле ампир со строгой отделкой фасадов. Первый этаж декорирован квадратным рустом, все проемы здесь пробиты или растесаны в позднейшее время. Первоначально было малое количество прямоугольных окон, которые украшали наборные замки, сохранился единственный наличник 1831 г. — белокаменный наличник в центре северного фасада с высоким замком. Эта яркая деталь свидетельствует о том, что дом не был оштукатурен и окрашен. Ныне, как и остальные строения комплекса, дом окрашен охрой. Оконные проемы второго этажа с арочными перемычками, выступающими из плоскости стены, — первоначальные.

В интерьере сохранилась первоначальная круговая анфилада комнат 2-го этажа; первый этаж был перегороден в 1914 году. За исключением нескольких дверей нач. XX в., в анфиладе сохранились ампирные филенчатые двери. В юго-восточной комнате уцелели оконные фрамуги 1831 г. Все карнизы 2-го этажа — первоначальные. Частично сохранилась первоначальная лестница с балясником.

Дом выстроен из кирпича размером 24; 25; 25,5 x 12,5; 13; 13 x 5,5; 6; 5,5 см. на известковом растворе. Перевязка кладки — русская, шов обработан односторонней подрезкой. 10 рядов кладки по высоте с 10-ю швами составляют 72 см. Восточный угол южного фасада переложен с нарушением рустовки в нач. XX в. Здесь встречаются кирпичи с маркой "П.И. Воронин". Габаритные размеры здания в плане: 19,1 x 17,9 м.

б) общая оценка общественной, научно-исторической и художественной значимости памятника.

Главный дом уникального усадебного больничного ансамбля 2-ой четв. XIX в. в Гребневе представляет большую художественную ценность, благодаря хорошей сохранности первоначального декора и интерьера.

VIII. ОСНОВНАЯ БИБЛИОГРАФИЯ, АРХИВНЫЕ ИСТОЧНИКИ, ИКОНОГРАФИЧЕСКИЙ МАТЕРИАЛ

1. ЦГАДА, ф. Голицыных ед. хр. 656, л. 1, 1831 г. О строительстве больницы.
2. Там же ед. хр. 550 л. 18, 1811 г. Опись всему строению с. Гребнево.
3. Г. Лукомский. Гребнево. "Столица и усадьба", 1917, № 75.

IX. ТЕХНИЧЕСКОЕ СОСТОЯНИЕ

характеристика общего состояния:
 для памятников археологии культурного слоя
 важнейших находок

для памятников архитектуры и истории
 конструкций
 стен
 покрытий
 потолков
 пола
 декора фасадов
 интерьеров

в интерьере:
 живопись
 скульптуры
 прикл. иск-ва

для памятников монументального искусства
 цоколя
 постамента
 скульптуры
 грунта
 красочного слоя

хорошее	среднее	плохое	аварийное
+			
+			
+			
+			
+			
+			
-			

X. СИСТЕМА ОХРАНЫ

а) категория охраны

союзная	республ.	местная	не состоит
			+

б) дата и № документа о принятии под охрану нет.

в) границы охранной зоны и зоны регулирования застройки (краткое описание со ссылкой на утверждающий документ)

Не установлены.

г) балансовая принадлежность и конкретное использование Не используется.

д) дата и № охранного документа

Дата составления паспорта

Составитель архитектор Карпова М.Г.
 (ф. и. о. должность или профессия)

24 января 1979 г.

(подпись)

Инспектор по охране памятников

(подпись)



Мокшанская обл.
Щеголевский р-н
с. Гребнево

Больница
Лавинский дом

З. Мокшанская

1979



Московская обл.
Щаповский р-н
с. Трейново.

Труженики ансамбля ур-бы Трейново
Ткацкий дом
Северный проезд

Иван А. В. Розанова 1949



Маковская обл.
Маковский р-н
с. Гребнево

Трапезный ансамбль усадьбы Гребнево
Ковкий дом
Фрагмент северного окна 2^{го} этажа
в интерьере

Фот. А. В. Розанова 1949



Московская обл.
Щаповский р-н
с. Требино

Бамбуковый амфибель ур-овн Требино
Искривый галл
Зимородный гусак

Фамию А. В. Розанова 1949



Московская обл.
Щекинский р-н
с. Гребнево

Большинский ансамбль ур-ов Гребнево
Глухой дом
Воспитатель Гаврилов

Учено А. В. Розанова 1949



Московская обл.
Щаповский р-н
с. Требино

Тамниной Александр
Уд-бу Требино

Лавный Ган

Дверь с Севериной Ксенией
в коридор 2^{го} этажа (вдоль 100-
пидора)

Анто А. В. Позанова 1949



Московская обл.
Щаповский р-н
с. Гребнево

Башкирский ансамбль
Уч-бы Гребнево

Главный зал
Дверь с лестничной клеткой
в коридор 2^{го} этажа

Учред. В. В. Розанова 1949



Московская обл.
Щаповский р-н
с. Гребнево

Ботанический заказник у с. Гребнево
Кавказский филиал
Вид на лесотундру с площадкой 2^{го} этажа

Юлия А. В. Розанова 1949



Московская обл.
Щаповский р-к
с. Гребнево

Ботанический заказник у с-ва Гребнево

Защитный знак

№ 10 Неоткрытый парк, ведущий над ^{гос} бане

Григорий А. В. Розанова 1949



Московский обл.
Министерский при
г. Требнево

Виконтский Александровский уезд Требнево
Трипольский завод
Потомственный корпус и место при
новой земледельческой колонии 2^{го} класса

Генерал А. В. Романов 1949



Масковская обл.
Масковский р-н
с. Гребнево

Ботанический академик
Ул. бы Гребнево

Летний дом
Дверь на летней террасе
посаженке 2^{го} этажа (закрыта)

Ирина В. Розанова 1949



Московская обл.
Щаповский р-н
с. Требино

Бывший земельный участок у д-ра Требино
Шарковской дачи
д. ²⁰⁰ Иване
Введенная арха черепашьей
академии

Ученой В. Розанова 1949



Московская обл.
Щаповский р-н
с. Гребнево

Ботанический сад
у д. Гребнево

лесной дачи
2-ой эт.

Двери антресоли в западной
комнате

Учено А. В. Розанова 1949



Московская обл.
Щаповский р-н
с. Гребнево

Ботанический институт ур-ба Гребнево
Лесной парк
2-й этаж

Центральная библиотека
Вид с севера на юг

Июль А. В. Резанова 1949



Московская обл.
Щаповский р-н
с. Гребнево

Ближний ансамбль
д. д. Гребнево

Лесной дом

Северное окно д. ²⁰ Гребнево

Григорьев В. В. 1949



Московская обл.
Щаповский р-н
с. Требино

Тышаровский Александр ур-дь Требино
Ивановский Иван
20^й мая

Центральная инстанция
Вид с юга на север

Иванов А. В. Росарио 1949



Московская обл.
Щаповский р-н
с. Гребнево

Башкирский ансамбль
ул. д. Гребнево

Главный зал
Входная дверь на восточном
33 этаже

Учено А. В. Розанова 1949



Моловская обл.
Моловский р-н
с. Требуево

Башкирский ансамбль
г. с. Требуево

Главный зал

История приюты с входной
34 (группа с восточного фасада)

Группа А. В. Посадова 1949



Мокшарская обл.
Щаповский ра
и Гребнево

Башкирский ансамбль года Гребнево
Горный лес
Лесничья площадь 1^{го} двора

Учено А. В. Розанова 1949



Московская обл.
Щаповский р-н
с. Требуево

Бюджетный адресный
лист № Требуево

Главный дом
Воздушная гавань, близ с. Мей-
кинской посадка 1²⁰ М.А.А.А.

Имя А.В. Позанова 1949



Московская обл.
Щаповский р-н
с. Третьево

Ботанический институт
Уд-бы Третьево

Травяной фонд

Урочище лесополосы с поворотом
на 2^{ой} этапе

Иван А. В. Резанов 1949



Московская об.
Щаповский р-н
с. Требино

Вымышленный ансамбль ул. др.
Требино

Гулякин г-н
Венгратский корпус

Прото А.В. Розанова 1949



Московская обл.
Щаповский р-н
с. Требнево

Большинство владельцев
участков Требнево

Главный дом
время оформления
на земельной площадке

Итого А.В. Розанова 1949



Московская обл.
Щекинский р-н
с. Третьево

Тимирязевский ансамбль ур-бы Третьево
Квадратный зал
Центральное окно 1^{го} этажа
северного фасада

Учено А. В. Розанова 1949



Масковская обл.
Масковский р-н
с. Гребнево

Тимонинский ансамбль ур-бы

Гребнево

Главный дом
Дверь на террасу (закрыта)

Учредитель А. В. Розинин 1949



Московская обл.
Щаповский р-н
с. Требицево

Большинный ансамбль
д. бы Требицево

Гравный глас

13 Астишца на узрак

Учено А. В. Розанова 1949



Московская обл.
Щаповский р-н
с. Грейново

Тельняшечный ансамбль ур-бы Грейново
Львовский госу
Окно 2^{но} Банка северного фронта

Лето А. В. Посадова 1949



Московская обл.
Щелковский р-н
с. Гребнево

Баптистский амбибуль
у с-бы Гребнево

Главный вход

Дверь на летней площадке
на 2^{ой} этаж (закрыта)

Анто А. В. Розанова 1979



Морская обл.
Меловый я
с Гребнево

Меловый я
Гребнево

Гребнево
Потомственный я
26. 1881

А. В. Розанов 1899



Московская обл.
Щаповский р-н
с. Требево

Большинство населения усадьбы Требево
направлен в лес
2^{ой} этаж
Дверь из центральной комнаты
в заднюю комнату

Лето А. В. Проханова 1949



Московская обл.
Щаповский р-н
с. Требино

Ботанический ансамбль ур-ва Требино
Ивановский г-из
2^{ой} этап

Перь из центральной рамкаты
в восковую рамкату

Иванов А. В. Розанова 1948

Московский обл.
Мамонтовский р-н
с. Требиново

Балтийский ансамбль ур-бы Требиново
Гвардейский полк
Промышленной армии и лесной зоны в
участков 1010-западной области 2^{го} этапа

Учено А. В. Розанова 1949



Московская обл.
Щелковский р-н
с. Гребнево

Ближневосточный ансамбль усадьбы Гребнево
Ивановский филиал
"Граффити южной оконечности д. Гребнево"

Иван А. В. Розанова 1979



Московская обл.
Щаповский р-н
с. Третьево

Бамбуковый раскиситель
у с. Третьево

Шавиный газ

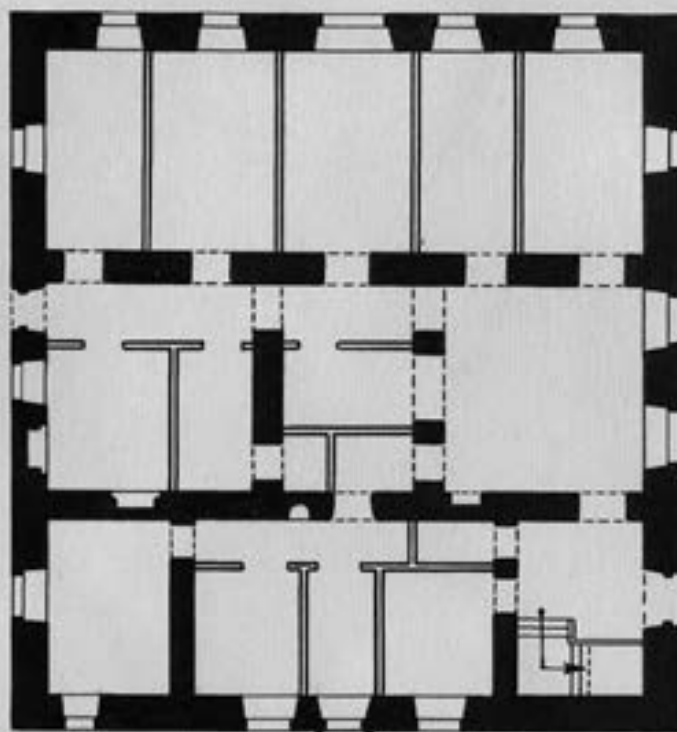
2 тн

Аммиачная селитра
грасада

Анто А. В. Розанова 1949

ЩЕЛКОВСКИЙ РАЙОН, УС. ГРЕБНЕВО
БОЛЬНИЧНЫЙ КОМПЛЕКС
ГЛАВНЫЙ ДОМ
1831 г.

ПЛАН 1^{го} ЭТАЖА

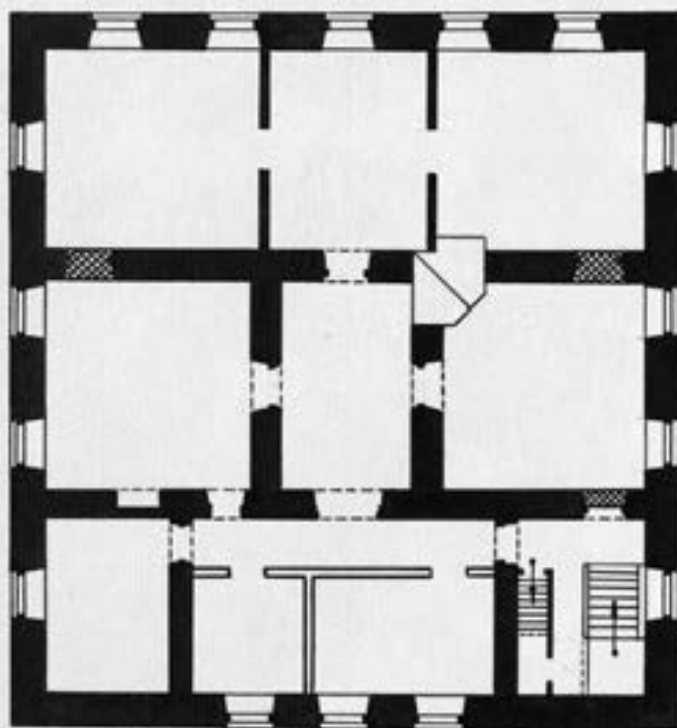


■ 1831 г.
□ ПЕРЕГОРОДКИ

24.01.1979 г. ЯКУБЕНИ В.

ЩЕЛКОВСКИЙ РАЙОН, УС. ГРЕБНЕВО
БОЛЬНИЧНЫЙ КОМПЛЕКС
ГЛАВНЫЙ ДОМ
1831 г.

ПЛАН 2^{ГО} ЭТАЖА



- 1831 г.
- ▨ ЗАКЛАДКА
- ПЕРЕГОРОДКИ

0 10м

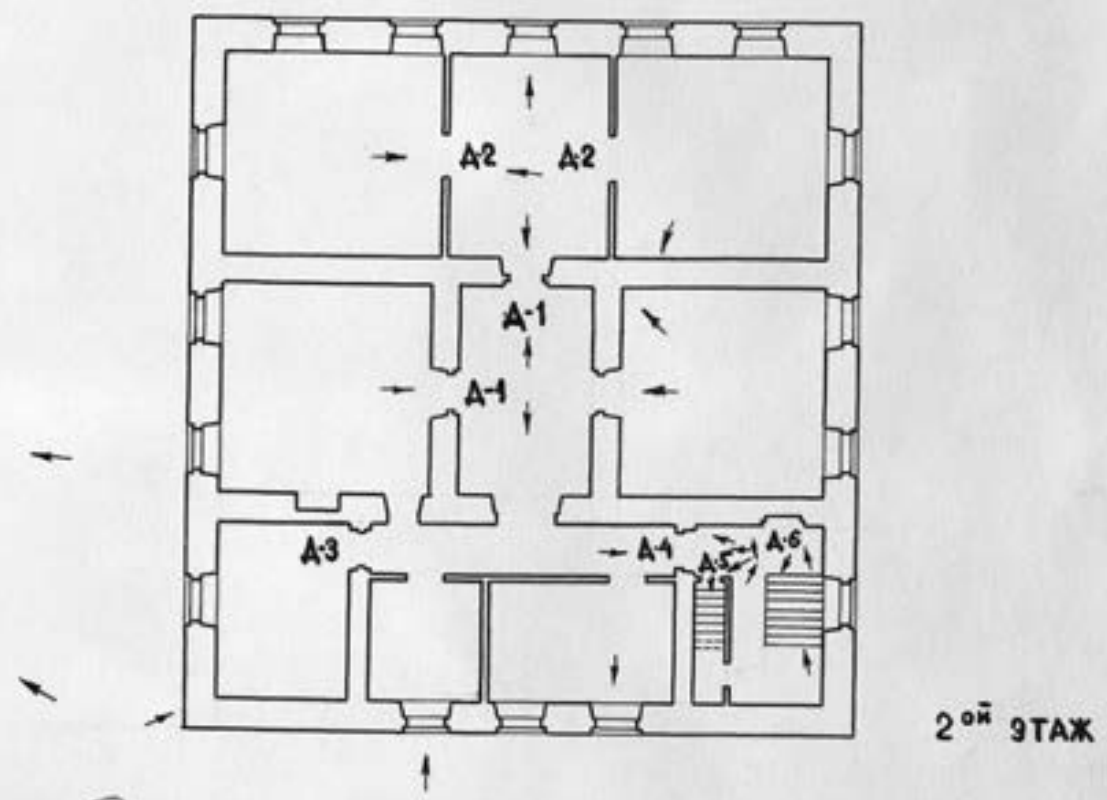
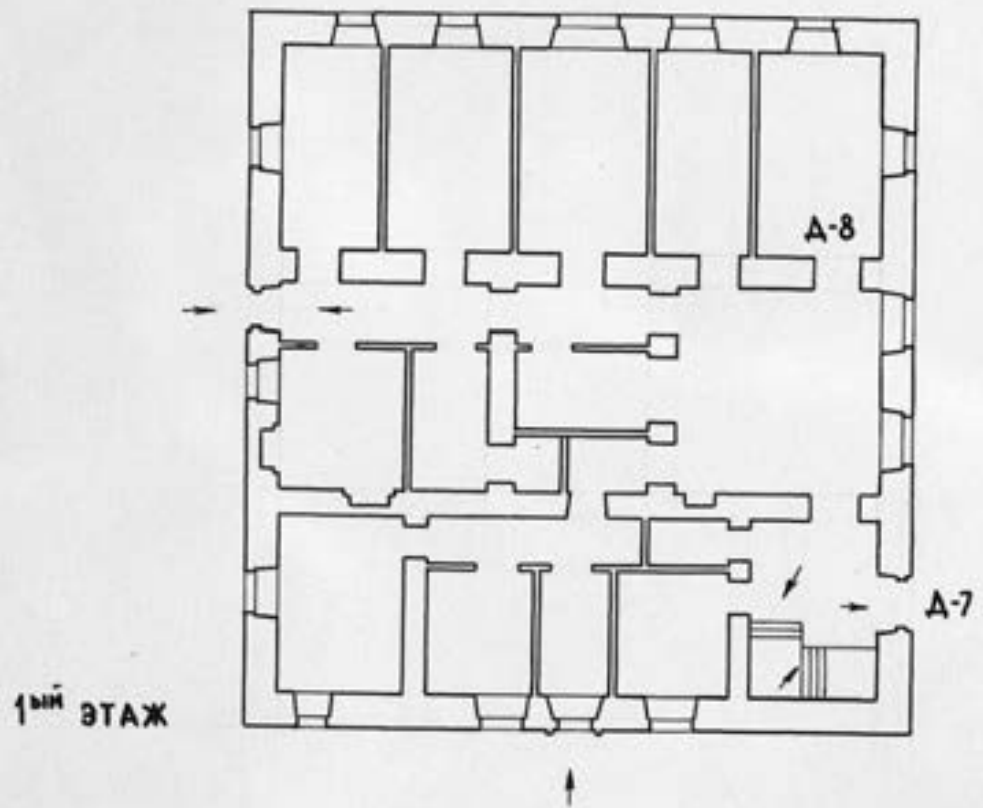
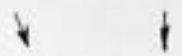
24.01.1979 г.

ЯКУБЕНИ В.

53

УС. ГРЕБНЕВО. ГЛАВНЫЙ ДОМ БОЛЬНИЦЫ

СХЕМА РАЗМЕЩЕНИЯ ОБМЕРЕННЫХ
АРХИТЕКТУРНЫХ ДЕТАЛЕЙ И ФОТОФИКСАЦИЯ



3

А 1-6 ДВЕРИ
→ ФОТОФИКСАЦИЯ

ЯКУБЕНИ В.
02.12.79