

# ПАМЯТНИКИ ИСТОРИИ И КУЛЬТУРЫ СССР

## (недвижимые)

СОЮЗНАЯ РЕСПУБЛИКА РСФСР

Министерство культуры. Госинспекция по охране памятников истории и  
(наименование республиканского органа охраны памятников)  
 культуры.

# П А С П О Р Т

I. НАИМЕНОВАНИЕ ПАМЯТНИКА УСАДЬБА ГРЕБНЕВО. БОЛЬНИЧНЫЙ АНСАМБЛЬ.  
ЗАПАДНЫЙ ФЛИГЕЛЬ (КУХНЯ).

II. ТИПОЛОГИЧЕСКАЯ  
 ПРИНАДЛЕЖНОСТЬ

памятник археологии	памятник истории	памятник архитектуры	памятник монумент. иск-ва
		3	

III. ДАТИРОВКА ПАМЯТНИКА (или дата исторического события, с которым связано возникновение памятника — для памятников истории)

1831 г.

IV. АДРЕС (местонахождение) ПАМЯТНИКА Московская обл., Щелковский р-н

(АССР, край, область, район, автономная обл.,

с.Гребнево. От Москвы с Ярославского вокзала до ст.Щелково - 35 км,  
национальный округ, населенный пункт, пути подъезда)  
далее автобусом № 23 до ост.Гребнево - 11 км.

V. ХАРАКТЕР  
 СОВРЕМЕННОГО  
 ИСПОЛЬЗОВАНИЯ

по первонач. назначению	культурно-просветит.	туристско-экскурсион.	лечебно-оздоровительн.	жилое помещения	хозяйственное	не используется
	музей библ. клуб		больн. санат. д/отд.	+	учреждение торгов. промышл. склад	+

### ПРИЛОЖЕНИЯ:

Фото общего вида — 4  
 Фото фрагментов — 14 } 19  
 Генплан —  
 Обмеры: план — 2  
     фасад —  
     разрез —  
 Схематический план  
 охранной зоны —  
 арх.детали — 5

## VI. ИСТОРИЧЕСКИЕ СВЕДЕНИЯ

- а) {
- |  |   |
|--|---|
| для памятников археологии                              | — история возникновения, кем и когда производились разведки и раскопки, место хранения коллекций.                     |
| для памятников истории                                 | — история возникновения: краткая характеристика событий и лиц, в связи с которыми объект приобрел значение памятника. |
| для памятников архитектуры и монументального искусства | — автор, строитель, заказчик, история создания.   |

В 1831 году владелец усадьбы Гребнево князь С.М.Голицын построил в своем имении больничный комплекс. По сторонам главного дома были возведены два флигеля, соединенные с ним переходами. В западном флигеле располагалась кухня (1). Руководил строительством больницы московский архитектор М.Д.Быковский (2).

В 1914 году усадьбу приобрел врач Гринецкий и устроил в ней санаторий, все больничные постройки были обновлены (3).

С 1917 по 1978 год здесь размещалась районная туберкулезная больница. В западном флигеле была столовая, в отдельных помещениях жил медицинский персонал.

б) перестройки и утраты, изменившие первоначальный облик памятника.

В 1914 г. здание капитально перестраивалось: разобран переход, соединявший его с главным домом, пристроена большая деревянная терраса в стиле модерн, изменена внутренняя планировка, поставлены новые печи. При приспособлении здания под столовую в последние десятилетия сильно пострадал интерьер южной части здания.

в) реставрационные работы (общая характеристика, время, автор, место хранения документации)

Не производились.

## VII. ОПИСАНИЕ ПАМЯТНИКА

а)	для памятников археологии	— характер культурного слоя, важнейшие находки.
	для памятников истории	— характеристика памятника, наличие, текст и время установления мемориальной доски.
	для памятников архитектуры	— основные особенности планированной, композиционно-пространственной структуры и конструкций; характер декора фасадов и интерьеров; наличие живописи, скульптуры, прикладного искусства; строительный материал, основные габариты.
	для памятников монумент. иск-ва	— основные особенности композиционного и колористического решения; текст, материал, техника, размер.

Западный флигель больничного ансамбля усадьбы Гребнево расположен в южной линии застройки комплекса, выходящей на проезжую дорогу и усадебный пруд. Флигеля, как и остальные строения больницы, играют роль аккомпанемента по отношению к композиционному центру — главному дому и стилистически связаны с ним.

Здание сохранило облик, сложившийся после перестроек 1914 года. Каменная часть флигеля была обезличена — ампирный декор не сохранился, здание оштукатурили. Деревянная веранда и крыльцо имеют характерные для эпохи модерна столбы, зонты, карнизы на консолях с большим выносом, профилировку наличников. Прямоугольное смешанное одноэтажное здание было увенчано "теремком", который утрачен.

Хорошо сохранился интерьер 1914-го года в северной части здания. В жилых комнатах стоят угловые печи с белыми изразцами (1:2) и чугунными дверцами, украшенными изящным орнаментом. Сохранилась и кухонная печь подобного типа. В северной части уцелели все двери 1914 года: одинарные, столярные, филенчатые.

Габаритные размеры здания в плане: 18,2 x 24,5 м.

б) обща оценка общественной, научно-исторической и художественной значимости памятника.

Западный больничный флигель усадьбы Гребнево имеет большую художественную ценность, благодаря хорошо сохранившемуся интерьеру начала XX века.

## VIII. ОСНОВНАЯ БИБЛИОГРАФИЯ, АРХИВНЫЕ ИСТОЧНИКИ, ИКОНОГРАФИЧЕСКИЙ МАТЕРИАЛ

1. ЦГАДА, ф. Голицыных, ед.хр.656, л.III; ед.хр.666, л.2. О строительстве больницы, 1831 г.
  2. Там же ед.хр.669, л.I2. О строительстве больницы, 1832 г.
  3. Г.Лукомский. Гребнево. "Столица и усадьба", 1917, № 75.
- Другие источники: И.Ф.Токмаков. Историко-статистическое описание села Гребнева Бог.у.Моск.губ. М., 1903.

### IX. ТЕХНИЧЕСКОЕ СОСТОЯНИЕ

		хорошее	среднее	плохое	аварийное
характеристика общего состояния: для памятников археологии	культурного слоя важнейших находок				
для памятников архитектуры и истории	конструкций стен покрытий потолков пола декора фасадов интерьеров	+			
в интерьере:	живописи скульптуры примл. иск-ва		+		
для памятников монументального искусства	цоколя постаментов скульптуры грунта красочного слоя				

### X. СИСТЕМА ОХРАНЫ

а) категория охраны

союзная	республика	местная	не состоит
			+

б) дата и № документа о принятии под охрану нет

в) границы охранной зоны и зоны регулирования застройки (краткое описание со ссылкой на утверждающий документ)

**Не установлены.**

г) балансовая принадлежность и конкретное использование Основная часть здания не используется, одно помещений используется под жилье.

д) дата и № охранного документа \_\_\_\_\_

Дата составления паспорта \_\_\_\_\_

Составитель архитектор Карлова М.Г.  
(ф. и. о., должность или профессия)

(подпись)



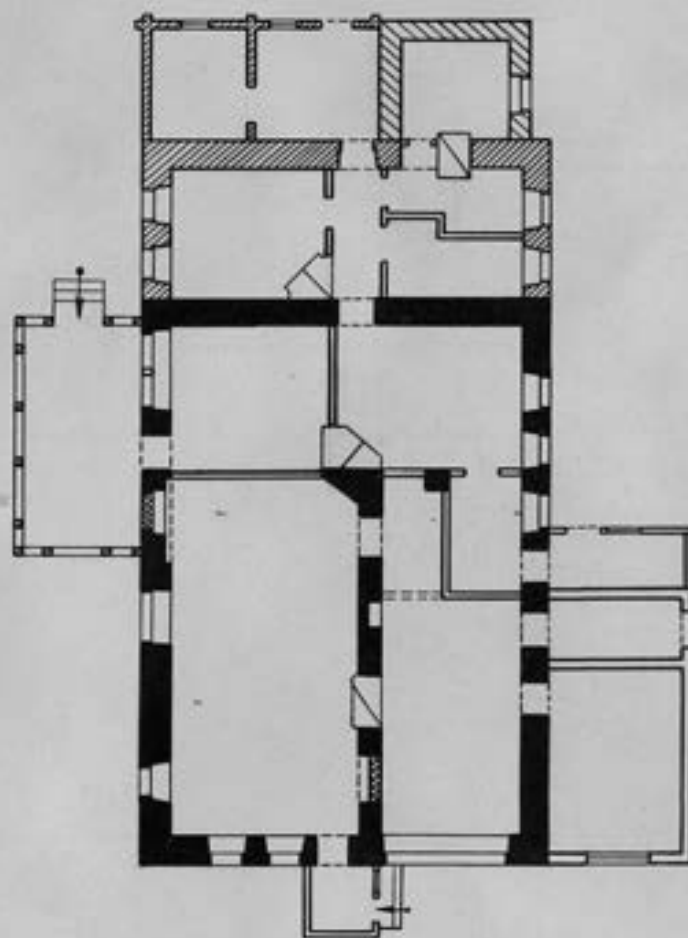
199 г.

Инспектор по охране памятников \_\_\_\_\_



(подпись)

МОСКОВСКАЯ ОБЛАСТЬ ЩЕЛКОВСКИЙ РАЙОН  
УС. ГРЕБНЕВО

АНСАМБЛЬ БОЛЬНИЦЫ 1831 г.  
КУХОННЫЙ ФЛИГЕЛЬ (ЗАПАДНЫЙ)  
1831 г.



0 10 м

-  1831 г.
-  1914 г.
-  ЗАКЛАДКИ
-  СЕР. ХХ в.
-  ПЕРЕГОРОДКИ

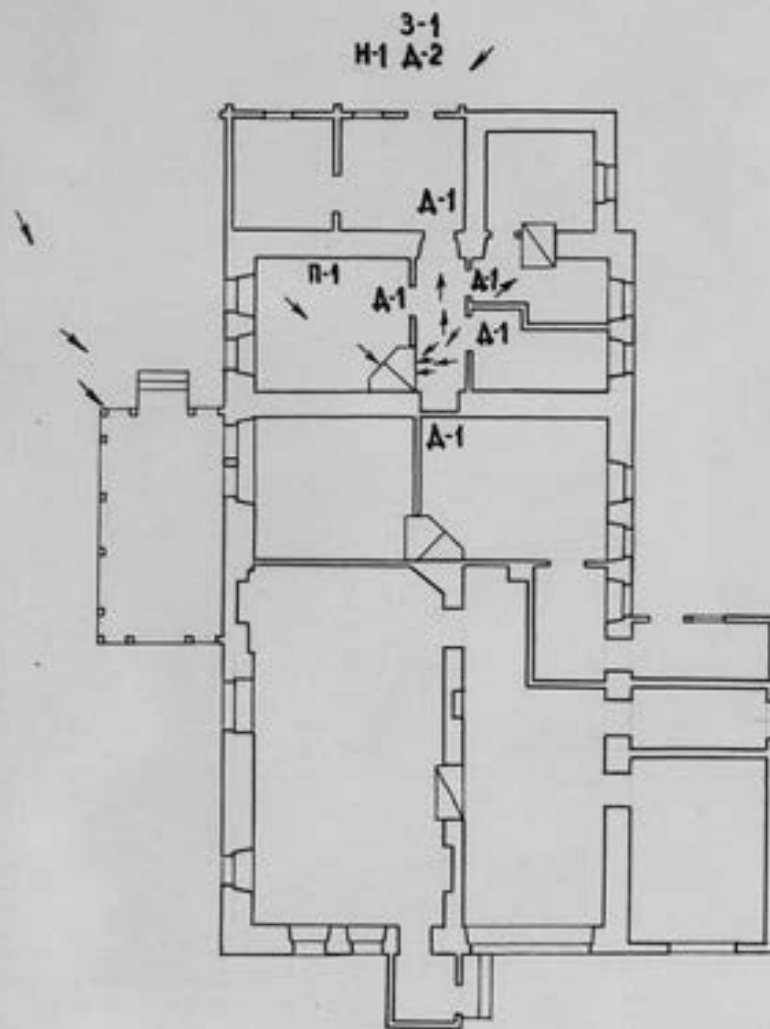
ЯКУБЕНИ В.

27.10.79

5/6

УС. ГРЕБНЕВО. КУХОННЫЙ ФЛИГЕЛЬ БОЛЬНИЦЫ

СХЕМА РАЗМЕЩЕНИЯ ОБМЕРЕННЫХ  
АРХИТЕКТУРНЫХ ДЕТАЛЕЙ И ФОТОФИКСАЦИЯ



- Д-1-2 ДВЕРИ
- 3-1 ЗОНТ НАД ВХОДОМ
- Н-1 НАЛИЧНИК ОКНА
- П-1 ПЛИНТУС
- ФОТОФИКСАЦИЯ

2

ЯКУБЕНИ В.  
02.12.79

56



Московская обл.  
Щелковский р-н  
с. Требуево

Телеграфный аппарат  
Знакомый человек  
Полученный в комнате

Иван А. В. Розанова 1949





Масловская ода.  
Масловский р-н  
с. Уреньво

Ботанический сад при Уреньво  
Земельный участок (ручей)  
Общий вид с северо-запада

Иван А. В. Розанова 1949



Московская обл.  
Щаповский р-н  
с. Чебокс

Тришневский совхоз с/к-за Чебокс  
Знаменский филиал (курицы)  
Знаменский завод

Иван А. В. Позанова 1979



Московская обл.  
Щаповский р-н  
д. Уребево

Большинство населения  
д. д. Уребево

Земельный участок (кусок)  
Закрывается дверь вогнутой  
палаткой. Вид из коридора

Арно А. В. Розанова 1979



Московская обл.  
Щаповский р-н  
с. Устьево

Товарищеская ассамблея  
с. Устьево

Знаменский филиал (ружон)  
Рррррр

Грива А. В. Романова 1949





Московская обл.  
Щаповский р-н  
д. Урево

Ботанический институт им. Урево  
Заказной флора (парк)  
Рядом деревянного крыльца

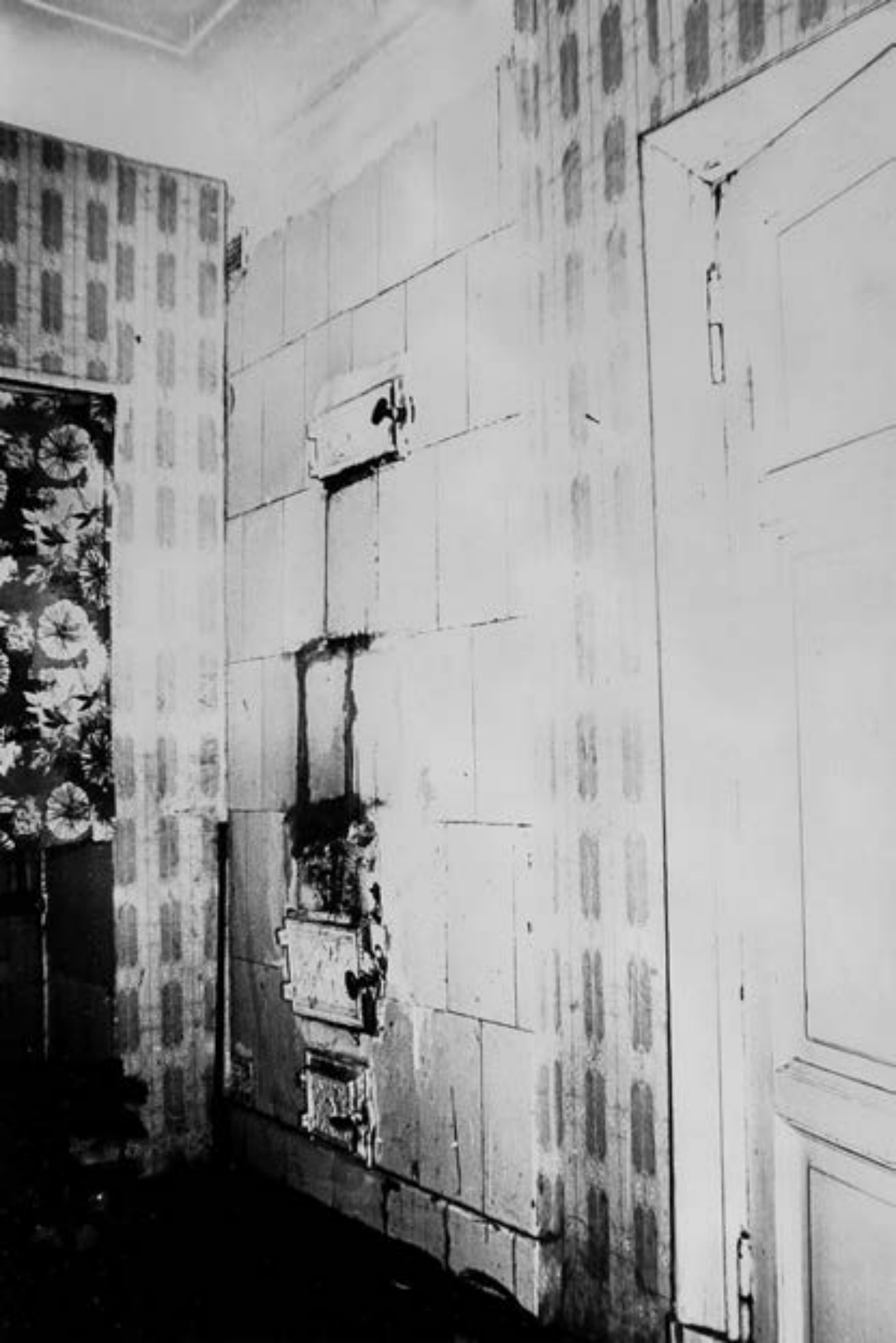
Иван А. В. Розанова 1949



Московская обл.  
Щаповский р-н  
с. Удьево

Бывший автобус Удьево  
Знакомый семье (ружье)  
Войсковой части

Анто В. В. Росанова 1949



Московская обл.  
Щекинский р-н  
с. Гребнево

Большинский ансамбль  
д-бы Гребнево

Знаковый фронтон (кухня)  
Зеркало кафельной печи,  
выходящее в коридор

Иван А. В. Розанова 1999



Московская обл.  
Щаповский р-н  
д. Уребево

Бронзовый медальон  
д. Уребево

Знакомый предмет (ручка)  
Зеркало кафельной печи,  
выходящее в комнату.

Уточ. В. В. Розилова 1949





Московская обл.  
Щаповский р-н  
с. Урево

Рашидовский ансамбль  
с. Урево

Защитный фонд (ружьи)  
Розарек над северными входами

Учено А. В. Розанова 1949



Московская обл.  
Щаповский р-н  
с. Уревно

Большой асфальт  
д. бы Уревно

Защитный гриммер (ружье)  
Козырек над северным входом

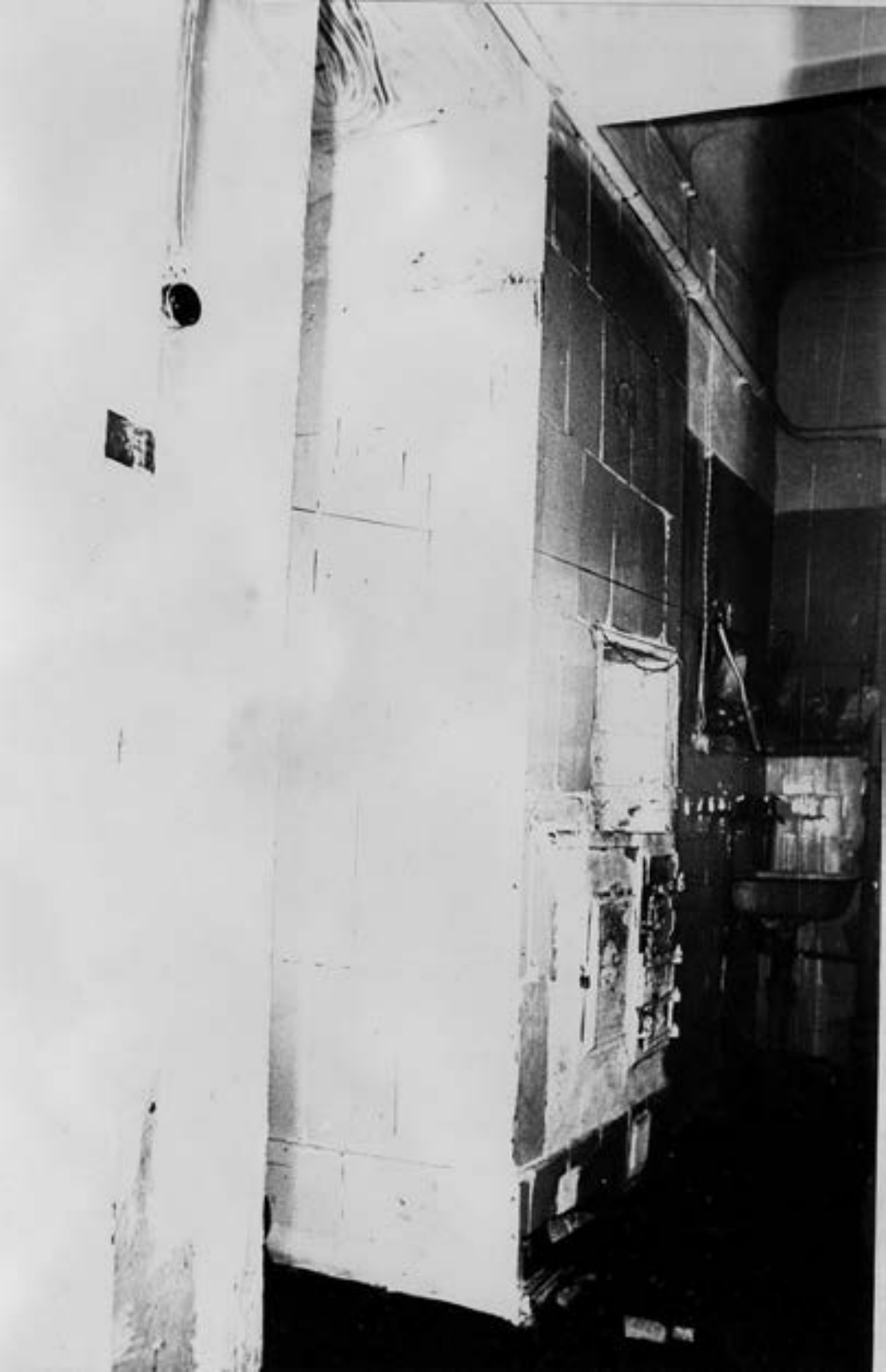
Арнольд В. Розанова 1949



Московская обл.  
Щаповский р-н  
д. Удебьево

Ботанический садик у д. Удебьево  
Защитный гринель (кукуруза)  
Почва засолена (высока) в сорудере

Иван А. В. Розанова 1979



Московская обл.  
Щаповский р.и  
д. Уребево

Башкирский ансамбль  
Удбы Уребево

Знаменитый ансамбль (ружон)  
Казанская петь

Антонов В. Розанова / 1949





Московская обл.  
Щелковский р-н  
с. Гребнево

Башнистый амфибиум у с-ва Гребнево  
Знаменский ручей (ручейка)  
Первая заплата (в коридоре)

Ирина А. В. Перянова 1949



Московская обл.  
Щаповский р-н  
с. Урево

Большинство населения  
участки Урево

Западный фронт (кузня)  
Урево

Учено А. В. Розанова 1949



Московская обл.  
Щаповский р-н  
с. Устье

Большинство амфибий  
Устьи Устья

Земельный участок (кустары)  
Входной таблички

Иван А. В. Розанова 1949



Московская обл.  
Щелковский р-н  
с. Урево

Тимаринский академический  
участок Урево

Земельный участок (кустарник)  
Тимаринский участок Урево

Анна С. В. Розанова 1949





Московская обл.  
Щетковский р-н  
д. Урейново

Братский ансамбль Урейново  
Знаменский ансамбль (ружьи)  
Первый ансамбль (подручные) в коридоре

Фото А.В. Розанова. 1949



Московская обл.  
Щаповский р-н  
с. Щапово

Большинство населения с. Щапово  
Знакомый фамилия (ружия)  
Северный фасад

56

Иван А. В. Розанова 1949



Менделеевская обл.  
Щекинский уезд  
с. Удбицево

Тышневский Александр  
Зиндуровский Александр  
Воз с 0-3.

Александр В. В. Козлов 1879