

ПАМЯТНИКИ ИСТОРИИ И КУЛЬТУРЫ СССР (недвижимые)

СОЮЗНАЯ РЕСПУБЛИКА РСФСР

Министерство культуры РСФСР. Госинспекция по охране памятников
(наименование республиканского органа охраны памятников)
истории и культуры

П А С П О Р Т

I. НАИМЕНОВАНИЕ ПАМЯТНИКА Флигель /усадьба Новикова/

II. ТИПОЛОГИЧЕСКАЯ
ПРИНАДЛЕЖНОСТЬ

| памятник археологии | памятник истории | памятник архитектуры | памятник монумент. иск-ва |
|---------------------|------------------|----------------------|---------------------------|
| | | 2 | |

III. ДАТИРОВКА ПАМЯТНИКА (или дата исторического события, с которым связано возникновение памятника — для памятников истории)

Конец XVIII века

IV. АДРЕС (местонахождение) ПАМЯТНИКА Московская обл., Ступинский р-н.,

(АССР, край, область, район, автономная обл.,

с. Авдотьино

национальный округ; населенный пункт; пути подъезда)

V. ХАРАКТЕР
СОВРЕМЕННОГО
ИСПОЛЬЗОВАНИЯ

| по первонач. назначению | культурно-просветит. | туристско-экскурсион. | лечебно-оздоровительн. | жилые помещения | хозяйственное | не используется |
|-------------------------|----------------------|-----------------------|----------------------------|-----------------|--|-----------------|
| музей библ. клуб | | | больн. санат. д/отд. | + | учреждение торгов. промышл. склад | |

ПРИЛОЖЕНИЯ:

- Фото общего вида — 3
- Фото фрагментов — 3
- Генплан —
- Обмеры: план — 3 листа 0
- фасад —
- разрез —
- Схематический план охранной зоны —

VI. ИСТОРИЧЕСКИЕ СВЕДЕНИЯ

- | | | | |
|----|---|---|---|
| а) | { | для памятников археологии | — история возникновения, кем и когда производились разведки и раскопки, место хранения коллекций. |
| | | для памятников истории | — история возникновения: краткая характеристика событий и лиц, в связи с которыми объект приобрел значение памятника. |
| | | для памятников архитектуры и монументального иск-ва | — автор, строитель, заказчик, история создания. |

Здание флигеля выстроено на средства Н.И.Новикова — известного русского просветителя — в конце XVIII века. В середине XIX века флигель был перестроен, с изменением оконных проемов, увеличением площади застройки и штукатурной декорацией фасадов. Во второй половине XIX века на здании была установлена мемориальная доска, ошибочно сообщавшая, что в этом доме "жил и умер Н.И.Новиков".

б) перестройки и утраты, изменившие первоначальный облик памятника.

Перестройки производились в XIX веке.

в) реставрационные работы (общая характеристика, время, автор, место хранения документации)

не производились

VII. ОПИСАНИЕ ПАМЯТНИКА

| | | |
|----|---------------------------------|--|
| а) | для памятников археологии | — характер культурного слоя, важнейшие находки. |
| | для памятников истории | — характеристика памятника, наличие, текст и время установления мемориальной доски. |
| | для памятников архитектуры | — основные особенности планировочной, композиционно-пространственной структуры и конструкций; характер декора фасадов и интерьеров; наличие живописи, скульптуры, прикладного искусства; строительный материал, основные габариты. |
| | для памятников монумент. иск-ва | — основные особенности композиционного и колористического решения; тексты, материал, техника, размер. |

Жилой кирпичный дом являлся флигелем главного усадебного дома. Флигель двухэтажный с обширными подвалами под древней частью здания. Основной принцип ^{первоначального} планировки — два симметрично расположенных относительно коридора прямоугольных помещения — прослеживается во всех трех ярусах постройки. Пристройка лестничной клетки с севера и второй лестницы с запада несколько изменили четкий первоначальный план. Объемная композиция здания обычна для жилых построек XIX века — это параллелепипед основного жилого помещения с примкнутой к западному фасаду башнеобразной квадратной пристройкой с лестницей и небольшими жилыми комнатами. Все существующие перекрытия выполнены в середине XIX века в виде системы лучковых сводов, опирающихся на металлические рельсы. Таким образом, в интерьере от "новиковских" времен практически ничто не уцелело, кроме подвала, сохранившего первоначальные коробковые своды с распалубками. На здании установлена мемориальная доска. Декоративная отделка фасадов поздняя, штукатурная. Кровли скатные металлические.

б) общая оценка общественной, научно-исторической и художественной значимости памятника.

Здание представляет собой часть мемориальной усадьбы Н.И.Новикова. Памятник гражданской архитектуры XVIII века.

VIII. ОСНОВНАЯ БИБЛИОГРАФИЯ, АРХИВНЫЕ ИСТОЧНИКИ, ИКОНОГРАФИЧЕСКИЙ МАТЕРИАЛ

О месте кончины Новикова. "Москвитянин", 1849, №6, март.

М.Г.Беляевский. Опись новиковского села Авдотьино. в 1792 г. Археологический ежегодник за 1792 г.

М. Логинов. Посещение села Авдотьино-Тихвинского. Русский вестник. т.8., 1858, ноябрь, кн.2.

XI. ТЕХНИЧЕСКОЕ СОСТОЯНИЕ

| | | хорошее | среднее | плохое | аварийное |
|--|---|---------|---------|--------|-----------|
| характеристика общего состояния: | | | | | |
| для памятников археологии | культурного слоя важнейших находок | | | | |
| для памятников архитектуры и истории | конструкций стен покрытий потолков пола декора фасадов интерьеров | | ++ | + | |
| в интерьере: | живописи скульптуры прикл. иск-ва | | + | | |
| для памятников монументального искусства | цоколя постаментов скульптуры грунта красочного слоя | | ++ | | |

X. СИСТЕМА ОХРАНЫ

| | | | | |
|---------------------|---------|----------|---------|------------|
| а) категория охраны | союзная | республ. | местная | не состоит |
| | | + | | |

б) дата и № документа о принятии под охрану Пост.СМ РСФСР от 30.8.60. № 1327

в) границы охранной зоны и зоны регулирования застройки (краткое описание со ссылкой на утверждающий документ)

не установлена

г) балансовая принадлежность и конкретное использование используется под жилье
Большеалексеевским сельсоветом

д) дата и № охранного документа _____

Дата составления паспорта _____ Составитель Орловский С.П. архитектор
(ф. и. о., должность или профессия)

« 23 » X 1976 г.

(подпись)

Инспектор по охране памятников _____

М. П.

(подпись)

С. А. ДОПОВИКО

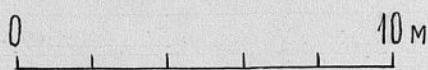
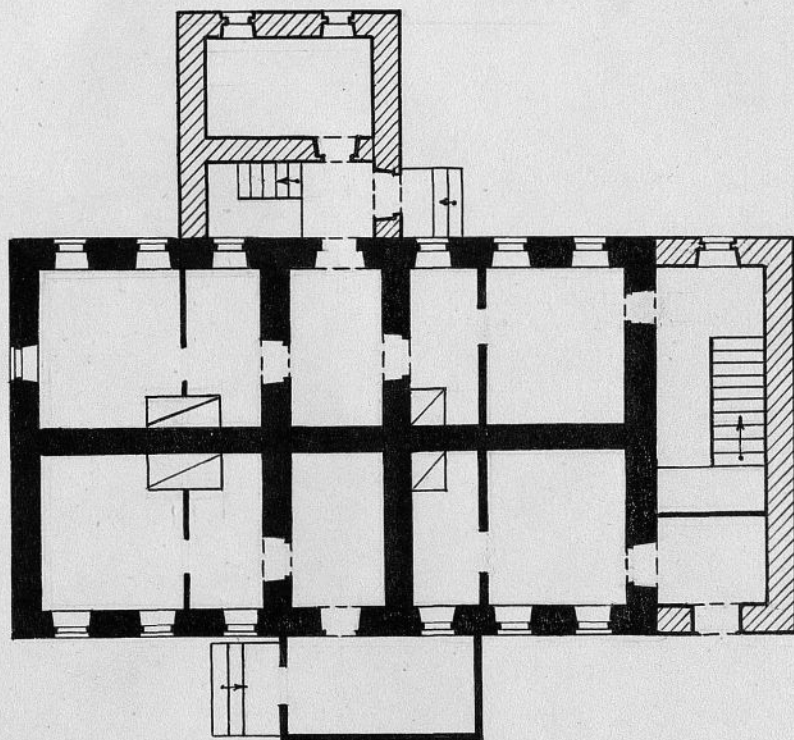
СТУПЕНЧАТОГО Р-КА МОСКОВСКОЙ ОБЛ.

УСАДЬБА КОБИКОВА

ФЛУТЦЕВ

к. 18 в.

1. ЭТАЖ



3

КАЛУЖКА А. А.

1976 г.

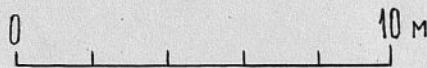
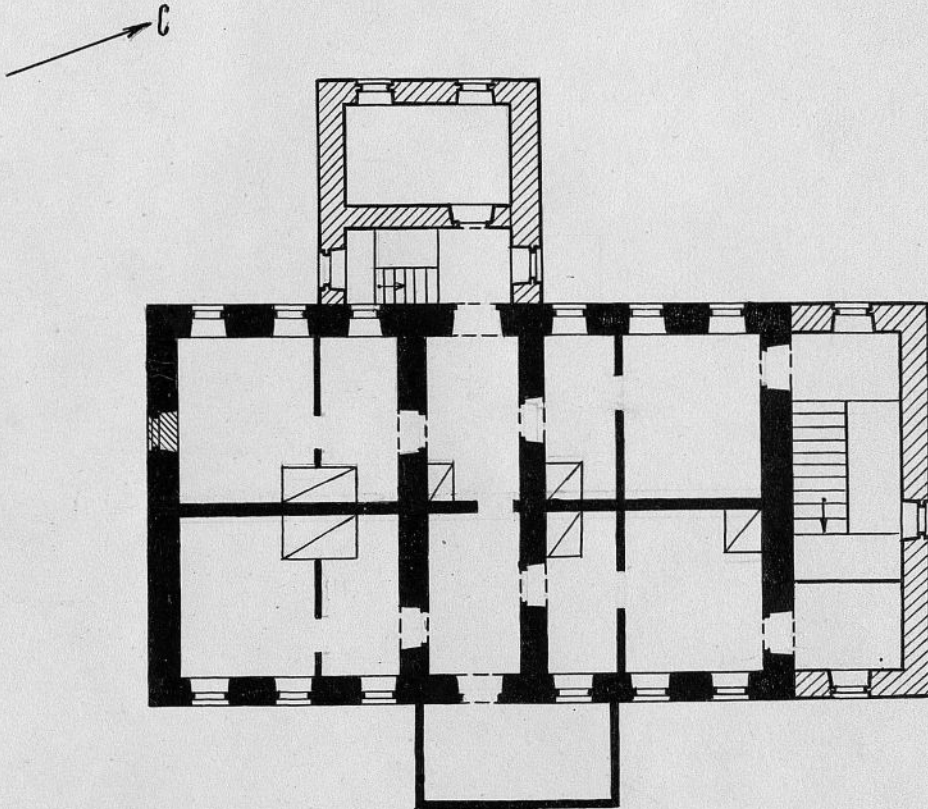
с. АВДОПЬУКО

СТУПЕНЬСКОГО р-на МОСКОВСКОЙ ОБЛ.

УСАДЬБА КОВУКОВА

ФЛИГЕЛЬ

2 ЭТАЖ



3

КАЛУЖКА А.А.

1976 г.

С. АБДОПЬУЖО

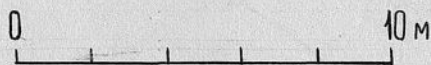
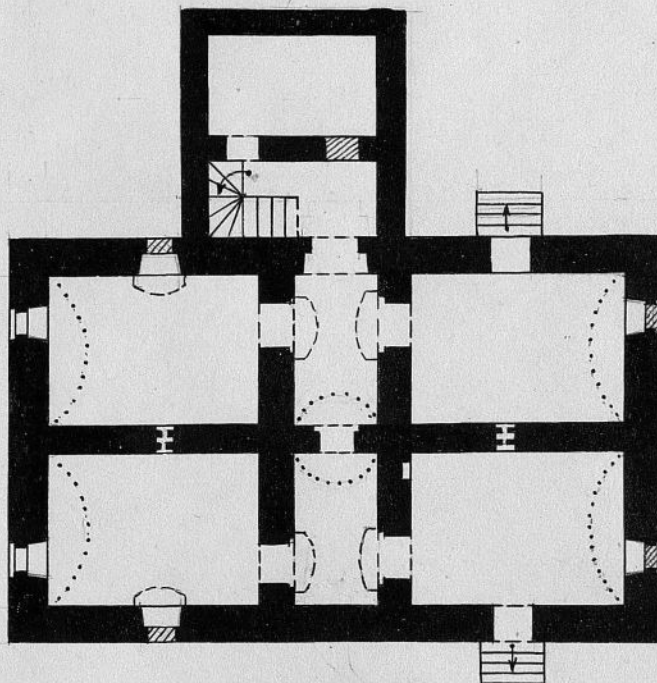
СТУПЕНЧАТОГО Д-на МОСКОВСКОЙ ОБЛ.

УСАДЬБА КОБУКОВА

ФЛИГЕЛЬ

к. 18 в.

ПОДВАЛ



3

КАЛУЖИНА Н. А.

1976 г.



с. Абзонтинно
Моск. обл.

Ступинский р-н
Усадьба Новикова
Томск, 18 л

Орловский, 1975 г



Флигель ХУШв.
Усадьба Новикова/
Моск. обл. Ступинский р-н
с. Авдотьино
Фрагмент вост. фасада
1976г.
Орловский С. П.



Флигель ХУШ в.
/Усадьба Новикова/
Моск. обл. Ступинский р-н
с. Авдотьино
Следы окна
1976г.
Орловский С.П.