

ПАМЯТНИКИ ИСТОРИИ И КУЛЬТУРЫ СССР (недвижимые)

РСФСР

СОЮЗНАЯ РЕСПУБЛИКА _____

Министерство культуры РСФСР. Госинспекция по охране памятников
(наименование республиканского органа охраны памятников)
ИСТОРИИ И КУЛЬТУРЫ

П А С П О Р Т

I. НАИМЕНОВАНИЕ ПАМЯТНИКА Школа /усадьба Новикова/

II. ТИПОЛОГИЧЕСКАЯ
ПРИНАДЛЕЖНОСТЬ

памятник археологии	памятник истории	памятник архитектуры	памятник монумент. иск-ва
		3	

III. ДАТИРОВКА ПАМЯТНИКА (или дата исторического события, с которым связано возникновение памятника — для памятников истории)
Вторая половина XIX века

IV. АДРЕС (местонахождение) ПАМЯТНИКА Московская обл., Ступинский р-н.,
(АССР, край, область, район, автономная обл.,
С.АВДОТЬИНО
национальный округ; населенный пункт; пути подъезда)

V. ХАРАКТЕР
СОВРЕМЕННОГО
ИСПОЛЬЗОВАНИЯ

по перво- нач. назна- чению	культурно- просветит.	туристско- экскурсион.	лечебно- оздорови- тельн.	жилые помещения	хозяйст- венное	не исполь- зуется
музей библ. клуб			больн. санат. д/отд.	+	учреждение торгов. промышл. склад	

ПРИЛОЖЕНИЯ:

Фото общего вида — 2
 Фото фрагментов — 1
 Генплан —
 Обмеры: план — I лист 0
 фасад —
 разрез —
 Схематический план
 охранной зоны —

VI: ИСТОРИЧЕСКИЕ СВЕДЕНИЯ

- | | | | |
|----|---|---|---|
| а) | { | для памятников археологии | — история возникновения; кем и когда производились разведки и раскопки, место хранения коллекций. |
| | | для памятников истории | — история возникновения: краткая характеристика событий и лиц, в связи с которыми объект приобрел значение памятника. |
| | | для памятников архитектуры и монументального иск-ва | — автор, строитель, заказчик, история создания. |

Здание школы выстроено земством в конце XIX века на территории усадьбы Новикова.

б) перестройки и утраты, изменившие первоначальный облик памятника.

НЕТ

в) реставрационные работы (общая характеристика, время, автор, место хранения документации)

НЕ ПРОИЗВОДИЛИСЬ

VII. ОПИСАНИЕ ПАМЯТНИКА

а)	{	для памятников археологии	— характер культурного слоя, важнейшие находки.
		для памятников истории	— характеристика памятника, наличие, текст и время установления мемориальной доски.
		для памятников архитектуры	— основные особенности планировочной, композиционно-пространственной структуры и конструкций; характер декора фасадов и интерьеров; наличие живописи, скульптуры, прикладного искусства; строительный материал, основные габариты.
		для памятников монумент. иск-ва	— основные особенности композиционного и колористического решения; тексты, материал, техника, размер.

Здание кирпичное, одноэтажное поставлено неподалеку от Тихвинской церкви. В плане прямоугольник, близкий к квадрату, разделенный капитальными стенами на класс и жилые ~~комнаты~~ комнаты учителя. С юга пристроено здание ретирад. Декоративная обработка фасадов свойственна новорусскому стилю, наиболее насыщен западный — главный фасад. В декорации его оконных проемов применены штукатурные колонки, имитирующие древнерусские формы. Внутри здания сохранились отдельные элементы первоначальной отделки — двери, часть скобянки и т.д.

Основные габариты первоначального здания 14,5 x 13 м.

б) общая оценка общественной, научно-исторической и художественной значимости памятника.

Здание входит в комплекс застройки усадьбы Новикова.

Памятник деятельности земства.

VIII. ОСНОВНАЯ БИБЛИОГРАФИЯ, АРХИВНЫЕ
ИСТОЧНИКИ, ИКОНОГРАФИЧЕСКИЙ МАТЕРИАЛ
не обнаружен

XI. ТЕХНИЧЕСКОЕ СОСТОЯНИЕ

		хорошее	среднее	плохое	аварийное
характеристика общего состояния:					
для памятников археологии	культурного слоя важнейших находок				
для памятников архитектуры и истории	конструкций стен покрытий потолков пола декора фасадов интерьеров		+		
в интерьере:	живописи скульптуры прикл. иск-ва		+		
для памятников монументального искусства	цоколя постаментов скульптуры грунта красочного слоя		+		
			+		
			+		
			+		
			+		
			+		

X. СИСТЕМА ОХРАНЫ

а) категория охраны	союзная	республ.	местная	не состоит
				+

б) дата и № документа о принятии под охрану _____

в) границы охранной зоны и зоны регулирования застройки (краткое описание со ссылкой на утверждающий документ)

не установлена

г) балансовая принадлежность и конкретное использование жилье Больше-алексеевского с/совета

д) дата и № охранного документа _____

Дата составления паспорта

« 27 » ноября 1976 г.

Составитель Орловский С.П. архитектор
(ф. и. о., должность или профессия)


(подпись)

Инспектор по охране памятников _____

М. П.

_____ (подпись)

С. АБДОТВИНУ

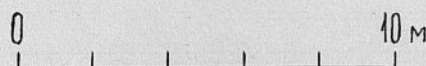
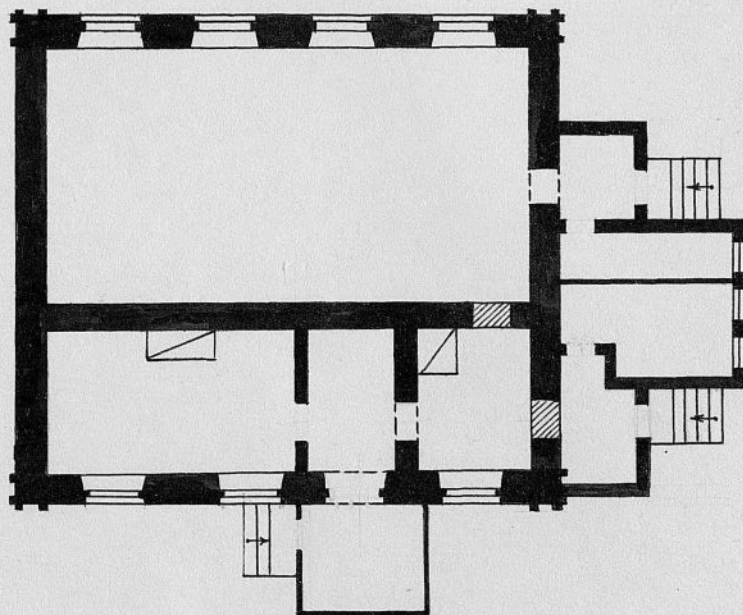
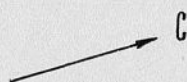
СТУЧЕНСКОГО р-на МОСКОВСКОЙ ОБЛ.

УСАДЬБА ЛОБУКОВА

ШКОЛА

2 пол. 19 в.

1 ЭТАЖ



2

КАЛЕННИНА Е.А.

1976 г.



Школа
ХУИВ.
Московская обл.,
Ступинский р-н.,
с. Авдотьино
Фрагмент пост. фасада
1976г.
Орловский С. П.



Школа
XIX.
Московская обл.,
Ступинский р-н.,
с. "Вдотьено"
Наличник зап. фасада
1976г.
Орловский С.П.