

ПАМЯТНИКИ ИСТОРИИ И КУЛЬТУРЫ СССР

(недвижимые)

СОЮЗНАЯ РЕСПУБЛИКА РСФСР

Министерство культуры. Главное управление по охране памятников истории и культуры.
(наименование республиканского органа охраны памятников)

П А С П О Р Т

I. НАИМЕНОВАНИЕ ПАМЯТНИКА Усадьба Никольское-Гагарино. Главный дом.II. ТИПОЛОГИЧЕСКАЯ
ПРИНАДЛЕЖНОСТЬ

памятник археологии	памятник истории	памятник архитектуры	памятник-монумент иск-ва
		2(7)	

III. ДАТИРОВКА ПАМЯТНИКА (или дата исторического события, с которым связано возникновение памятника—для памятников истории)

1774-76 гг.

IV. АДРЕС (местонахождение) ПАМЯТНИКА Московская область, Рузский район,
(АССР, край, область, район, автономная обл.,
село Никольское. От Москвы с Рижского вокзала до станции Новоиерусалимская
- 62 км, далее автобусом на Рузу до с. Никольское - 30 км.

V. ХАРАКТЕР
СОВРЕМЕННОГО
ИСПОЛЬЗОВАНИЯ

по первонач. назначению	культурно-просветит.	туристско-экскурсион.	лечебно-оздоровителн.	жилие помещения	хозяйственное	не используется
	музей, библ. клуб		больн. + санат. л/отд.		учреждение торгов. промышл. склад	

ПРИЛОЖЕНИЯ:

Фото общего вида—
 Фото фрагментов— 20
 Генплан—
 Обмеры: план— 311
 фасад—
 разрез—
 Схематический план
 охранной зоны—
 Вкладыш 6 стр.

VI. ИСТОРИЧЕСКИЕ СВЕДЕНИЯ

- а)

{	для памятников археологии	— история возникновения, кем и когда проводилась разведки и раскопки, место хранения коллекций
	для памятников истории	— история возникновения; краткая характеристика событий и лиц в связи с которыми объект приобрел значение памятника
	для памятников архитектуры и монументального иск-ва	— автор, строитель, заказчик, история создания

Главный дом в усадьбе Никольское-Гагарино возведен по проекту архитектора И.Е.Старова в 1774–76 годах, в период строительства князем С.С.Гагариным всего усадебного ансамбля во вновь приобретенном имении.¹

По данным натурного обследования (штрабы примыкания на фасадах, срубленный карниз на чердаке), боковые крылья дома пристроены несколько позже.

Самое раннее упоминание о ремонте дома относится к 1812 г.² Следующий крупный ремонт производится в 1820-х годах³: в интерьеры здания был внесен ряд существенных изменений, незначительные перестройки коснулись и фасадов. К ампирному периоду относится большинство двустворчатых дверей дома и парапет бельведера. Из подвала дома во флигель была переведена господская кухня. В документах этих лет есть упоминание о росписи парадных помещений дома.

(Продолжение см. на вкл. №1)

б) перестройки и утраты, изменившие первоначальный облик памятника

Последний капитальный ремонт производился в доме в 1950-х годах. За последние десятилетия утрачено: западная и южная террасы дома, пандус парадного входа, западный балкон, решетка восточного балкона, ограждение паркового схода, шпиль бельведера, большинство старых оконных рам; в интерьере – живопись, отделка лепных карнизов, паркет (кроме трех помещений), перила лестниц, "чугунная" лестница, верхние марши черной лестницы, ряд дверей, портики "буфетной" комнаты. Сильно разрушен бельведер, к северному крылу пристроено одноэтажное кирпичное здание.

в) реставрационные работы (общая характеристика, время, автор, место хранения документации)

Проектная документация разрабатывалась в ВПНРК в 1977–79 годах. Произведены обмеры и обследование здания (см. архив ВПНРК, ш.20-а, инв. № 3,7), автор проекта Якубени В.И.

VII. ОПИСАНИЕ ПАМЯТНИКА

для памятников археологии	—характер культурного слоя, важнейшие находки
з) {	—характеристика памятника, наличие, текст и время установления мемориальной доски.
	—основные особенности планировочной, композиционно-пространственной структуры и конструкций; характер декора фасадов и интерьеров; наличие живописи, скульптуры, прикладного искусства; строительный материал, основные габариты.
для памятников монумент. ис-ва	—основные особенности композиционного и колористического решения; тексты, материал, техника, размер.

Главный дом в усадьбе Никольское-Гагарино поставлен по всем правилам планировки XVIII в., на высоком холме и господствует над всеми постройками парадного двора, играющими по отношению к нему подчиненную роль. Облик здания окончательно сложился в 1820-х годах с постройкой боковых крыльев и мезонина. С западной стороны дом соединен с флигелями полукруглыми в плане оградами. Восточный фасад обращен к крутому спуску в долину реки Озерны.

Дом в Никольском характерен для творчества И.А.Старова: мотив контраста вогнутой поверхности фасадной стены II этажа овальному выступу I этажа сближает его с другими старовскими постройками (дома в Сиверцах и Введенском, дачи Шереметевых и Демидовых). Сложная объемная композиция, основанная на противопоставлении криволинейных поверхностей и использовании круглых и овальных помещений, тяготеет к эпохе барокко. В сдержанной обработке фасадов проя-

общая оценка общественной, научно-исторической и художественной (Продолжение см. на вкл. №) значимости памятника.

Главный дом в усадьбе Никольское-Гагарино — выдающееся произведение знаменитого архитектора И.Е.Старова, хорошо сохранившее первоначальный облик. Интересный пример архитектуры раннего классицизма.

VIII. ОСНОВНАЯ БИБЛИОГРАФИЯ, АРХИВНЫЕ ИСТОЧНИКИ, ИКОНОГРАФИЧЕСКИЙ МАТЕРИАЛ.

1. И. Грабарь. История русского искусства, т. 3, М., Изд. Кнебель, стр. 399.
2. ЦГАДА, ф. 1262, оп. 3, ед. хр. 190, 191, 215, 235. Счета и рапорты о ремонте Никольского дома, 1825-1828 гг.
2. ЦГАДА, ф. 1262, оп. 14, ед. хр. 75. Расчет в кровельщиками, 1812, л. 1
4. ЦГАДА, ф. 1262, оп. 3, ед. хр. 584. Счета и сметы по перестройке господского дома, 1873-75 гг., лл. 1-19.

(Продолжение см. на вкл. №)

IX. ТЕХНИЧЕСКОЕ СОСТОЯНИЕ

		хорошее	среднее	плохое	аварийное
характеристика общего состояния:		+			
для памятников археологии	культурного слоя				
	важнейших находок				
для памятников архитектуры и истории	конструкций	+			
	стен	+			
	покрытий		+		
	потолков	+			
	пола	+			
	декора фасадов	+			
	интерьеров		+		
	живописи				
в интерьере:	скульптуры				
	прик. иск-ва				
	для памятников монументального искусства				
	цоколя				
	постаментов				
	скульптур				
	грунта				
	красочного слоя				

X. СИСТЕМА ОХРАНЫ

а) категория охраны

союзная	республ.	местная	не состоит
	+		

б) дата и № документа о принятии под охрану Постановление Совета Министров РСФСР от 30 августа 1960г. № 1327

в) границы охранной зоны и зоны регулирования застройки (краткое описание со ссылкой на утверждающий документ)

Границы охранной зоны памятника не установлены

г) балансовая принадлежность и конкретное использование Детская областная психиатрическая больница № 16, лечебный корпус

д) дата и № охранного документа

Дата составления паспорта

8 мая 1981г.

Составитель архитектор Карпова М.Г.
(ф., и., о., должность или профессия)

(подпись)



М. П.

Инспектор по охране памятников Мещеряков В.С.
(подпись)



Московская обл.
Рузский р-н
д. Николаевское

Усадьба Николаевское-Тюрино
1784-1786гг
Южный фасад восточной
ограда

Фото П. М. Маркина 1981г



Московская обл.

Русский фронт
с. Николаевское
с. Николаевское - Татаршино,
1784-1786 гг.

Фрагмент западного фасада

Фото Мариины В.Н. 1981г.



Московская обл.

Ружский рощ ебликовское

К. Сухолевское-Татаршино, 1784-1786гг

Телевизионный дом. Северный фасад

Фото Верещина Я. 4. 1986г



Московская обл.

Рузский р-н

с/поселок

д. Микояновское

- Маршино, 1984-1986 гг

Линейный зал. Централь-

ная часть Западного

госуда

Иван П. М. Маршенина (И. М.)



Московская обл.

Рузский р-он. Сивинское
д. Филатовское-Татаршино,
1784-1786 гг.

Главный дом. Интерьер.
Помпидовская дверь в парадной
комнате

Фотомонтаж А.И. 1981 г.



восковек оди.

Русский рон. сликкаевское
К. Сликкаевское - Татарско,
1784-1786гг

Тявкий гон. Окно овальное
зама.

Корно Татарско Кн. 198гг



Сосковская гора.
Русский форт с Николаевское
У. Николаевское-Татарини,
1784-1786гг

Тяглый дом. Фрагмент восточного
фрагмента

Фонд Чернигов № 11. 1881



Московская обл.

Рузский р-он

с. Никольское

д. Никольское - Таларино,

1784-1786 гг.

Главный дом. Окно западного
фасада.

фото Маринка № 1981 г



Московская обл.

Рудянский рощ с. Николаевское

У. Лиховское-Таларино, 1784-1786гг

Главный дом. Беливедер.

Фонд Уваровых № 198т



Московская обл.
Рузский р-он. с. Николаевское
д. Николаевское - Таларино, 1784-86 гг.
Главный дом. Башни Стража Бильведера

фото Шаркина Т. Н. 1981 г



восковека оди.

Рудекити фон с. Николаевское

У. Николаевское - Татарино.

Главный дом. Индеевск.

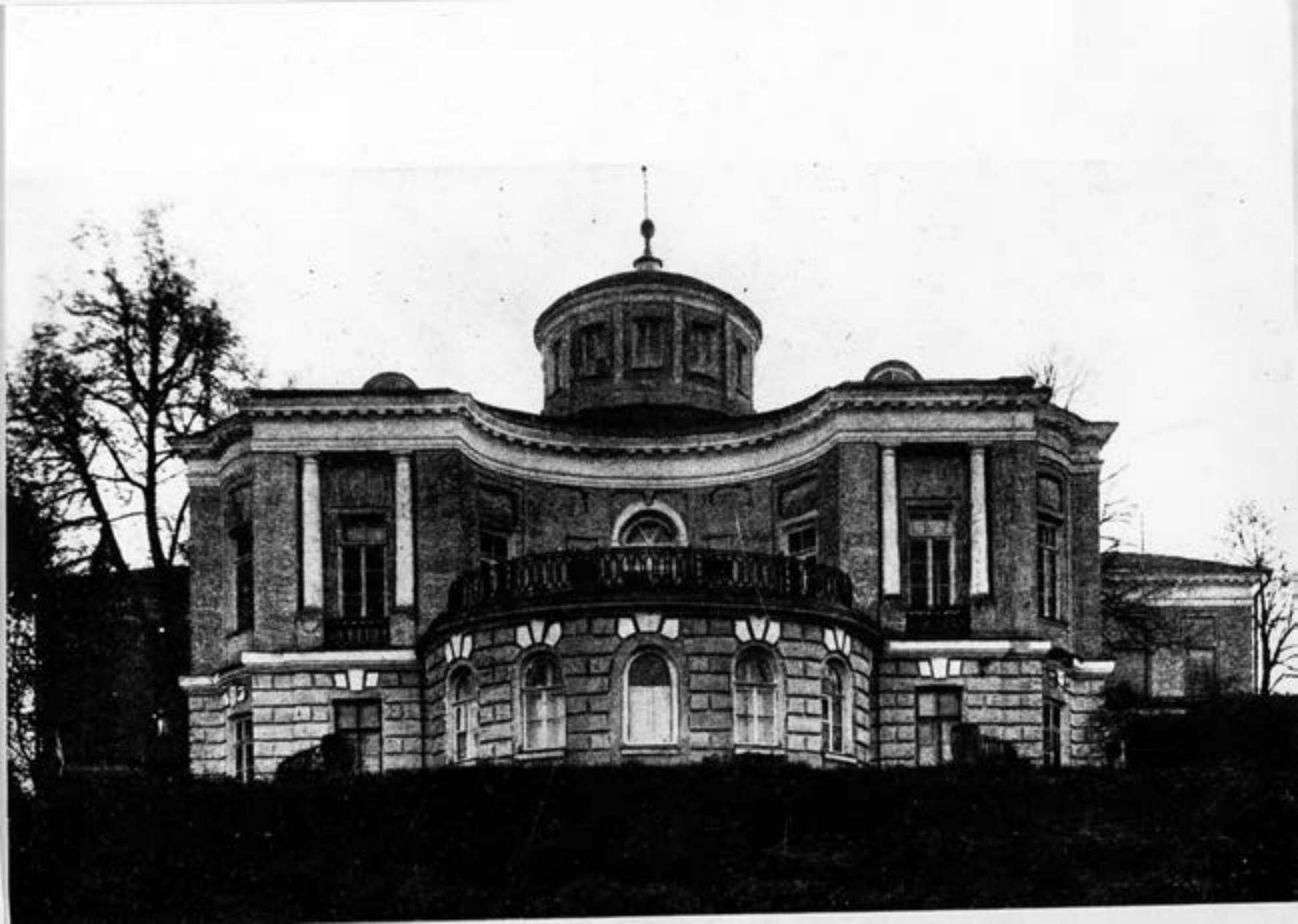
Акцимагиче двери второго
этажа.

Юлио Варшавия №1981г



Московская обл.
Рузский рон с. Николаевское
д. Лукавское - Таларино, 1784-1786гг
Таразная славянка с ашковой.

Формо Шаринис №.1380г



Московская обл.

Вузовский ф-т
с Никольское

Трагедия Никольское - Володино 1774-76

Маврикий дом.

Периодический распад. рога наг. XIX.

И. Урбан. История русского искусства.

Репродуцировано Т. Тусовой 1979



Московская обл.
Русский рон с. Мисолевское
У. Тихоновское - Таларино, 1784-1786 гг.
Тявини дом. Виталииши и каюки
ришати.

Фото Вершини Я. Н. 1981г



Московская обл.

Ружский рен

д. с. Никольское,
Ж. Никольское-Таларино, 1784-
1786 гг.

Левый берег,
Южный берег.

Фотом. Карменс, Л. 4. 1981 г.



Московская обл.
Рузский р-он с. Николаевское
д. Михалевское - Татаршино, 1784-86 гг.
Главный дом. Западная фасад

фото Шаршина Т. Н. 1981 г.



Московская обл.

Рузский р-н

с. Ново-Медное

д. Лиховское-Татаршино,

1784-1786 гг. Травильный дом,

интерьер. Кашин в "детской"

комнате.

Фото Шаршина П. Н. 1986



Московская обл.
Рузский р-он с. Михалевское
д. Зыковское - Таларино 1784-86 гг.
Главный дом. Восточный фасад,
центральная часть.

Фото шаршера Лл. 1381



Масковская обл.

Рудский рощ с. Михайловское
У. Лиховское-Татаршино,
1784-1786гг

Главный дом, северное крыло

фото Чернышова Т.Н. 1981г



Сосновская обл.

Русский рон

с. Николаевское

Усадьба Киреевского - Таларина

1784-86 гг.

Табличный дом. Вид с
юго-востока.

фото Карпинус Л. А. 1981

Вкладыш № I к паспорту

Усадьба Никольское-Гагарино. Главный дом.

Московская область, Рузский район, село Никольское.

К разделу УIа) (продолжение)

В 1873-75 годах здание также капитально перестраивается.⁴ Сохранились фотографии, запечатлевшие дом до и после этого ремонта. В 1870-х годах ампирные решетки балконов, а также ограждения парадного пандуса и паркового схода заменены на более простые. В интерьере были стесаны углы откосов; увеличен ряд дверных проёмов с устройством арочных перемычек; заложено большинство окон крыльев; на II этаже южного крыла устроены антресоли с новой лестницей на них; сделано калориферное отопление с духовыми печами в подвалах и воздуховодами в стенах; разобрана капитальная стена между центральной частью и южным крылом и поставлена новая, более тонкая; в южном крыле в обоих этажах поставлены белые изразцовые печи с каминами; появилось несколько двустворчатых дверей эклектической формы с помпезными ручками. Более поздние фотографии нач. XX века показывают, что дом претерпел еще один ремонт. В документах зафиксировано назначение помещений дома: В подвале была устроена отопительная система и шорня. На первом этаже два зала, темный - биллиардная, с выходящими в нее круглыми комнатами и овальный зал; через коридоры попадали в жилые комнаты крыльев, занятые, во основном прислугой. В верхнем этаже размещались: прихожая на лестничной площадке и кабинет в северном крыле, гостиная, центральный зал с выходом на большой полукруглый балкон, буфетная с ампирными портиками и выходом на западный балкон, столовая и парадная спальня с альковом в круглых комнатах, детская в южном крыле; чуланы и

(Продолжение см. на вкл. №2)

Вкладыш № 2 к паспорту

Усадьба Никольское-Гагарино. Главный дом.

Московская область, Рузский район, село Никольское.

К разделу У1а) (продолжение)

уборные; "парадная, черная; буфетная и чугунная" лестницы, водонапорная система в мезонине, "комната буфетного мужика" здесь же, "ламповая" на антресолях, бельведер со смотровой площадкой.⁵

В нач. XX века приобрел "барочную" форму ступенчатый ампирный парапет мезонина и такая же форма придана бывшему полуциркульному окну. Появилось несколько характерных для эпохи модерна дверей, в частности, входные двойные двери с потайными третьими створками.

В 1920-х годах с зданием разместился дом отдыха Минздрава, позднее - больница.

Вкладыш № 3 к паспорту

Усадьба Никольское-Гагарино. Главный дом.

Московская область, Рузский район, село Никольское.

К разделу УПа) (продолжение)

вились приемы классической архитектуры.

Двухэтажное с подвалами здание представляет собой в плане квадрат, усложненный с востока экседрой, угловыми ризалитами и узкими боковыми крыльями в западной части. Дом увенчан бельведером, с запада над центральной частью возвышается мезонин. Появившийся в 1820-х годах мезонин подчеркнул вертикальность здания, несколько потерянную с пристройкой боковых крыльев, однако, закрыв бельведер, он нарушил многоплановость объемной композиции дома.

Первоначальная планировка дома сохранилась без существенных изменений. Особенность её заключается в том, что в здании практически нет анфилад, хотя помещения сообщаются между собой по кругу. За круглыми комнатами с запада образуются дополнительные помещения неправильной формы, в которых устроены чуланы - в них из комнат ведут вогнутые двери шкафного типа, и лишь через эти чуланы возможно сообщение с западной частью дома. Огромные залы и круглые комнаты дома обеих этажей носили парадный характер. Жилых помещений в здании практически не было: это и послужило, вероятно, причиной постройки боковых крыльев.

Парадная каменная лестница вынесена в северо-западное помещение центрального объема; черная - расположена в чуланах за северными круглыми комнатами - она ведет из подвала, где была первоначально кухня в столовую II этажа (верхние марши утрачены); по бокам центрального входа располагались первоначально две

(Продолжение см. на вкл. № 4)

Вкладыш № 4 к паспорту

Усадьба Никольское-Гагарино. Главный дом

Московская область, Рузский район, село Никольское.

К разделу УПа) (продолжение)

симметричные малые лестницы - деревянная и чугунная, ведущие в бельведер и мезонин. Чугунная разобрана еще в 1870-х годах с устройством новой лестницы на антресоли.

Репрезентативная барочная композиция восточного фасада дома дополнена "многослойной" архитектурной декорацией в духе раннего классицизма. Пышность декора подчеркнута раскреповками и дорическими колоннами в нишах с ампирными решетками между ними. Протяженный западный фасад более строг. Здание рустовано по периметру I этажа. Нижние прямоугольные окна украшены "замками" (на западе - "гребнями"), верхние заключены в ниши. Широкий антаблемент с кирпичным карнизом большого выноса венчает здание. Карниз отделан гипсовым профилем и модульонами. Белый камень использован в угловых блоках цоколя и карниза, базах и капителях колонн.

От отделки интерьера сохранились широкие гипсовые карнизы залов и круглых комнат со сложной профилировкой. Интересен альков парадной спальни с перспективным углублением в потолке. На стенах "буфетной" комнаты II этажа - видны следы примыкания деревянных ампирных портиков с колоннами. В трех комнатах II-го этажа: "буфетной", "детской" и "кабинете" в крыльях сохранились наборные паркетные полы кон. XIX в. Целы почти все ~~блжж~~ белые двустворчатые филенчатые двери основных помещений, как ампирного, так и эклектического периода. В доме много оконных рам нач. XX века с ветровыми крючками.

(Продолжение см на вкл. № 5)

Вкладыш № 5 к паспорту

Усадьба Никольское-Гагарино. Главный дом.

Московская область, Рузский район, село Никольское.

К разделу УПа (продолжение)

Здание выстроено из кирпича, размером 26х13х7см., на известковом растворе. Перевязка кладки русская, шов обработан подрезкой. Нештукатурено, хотя углы восточной экседры выложены "голубцом", что свидетельствует о намерении штукатурить здание; окрашено охрой по известковой обмазке.

Вкладыш № 6 к паспорту

Усадьба Никольское-Гагарино.Главный дом.

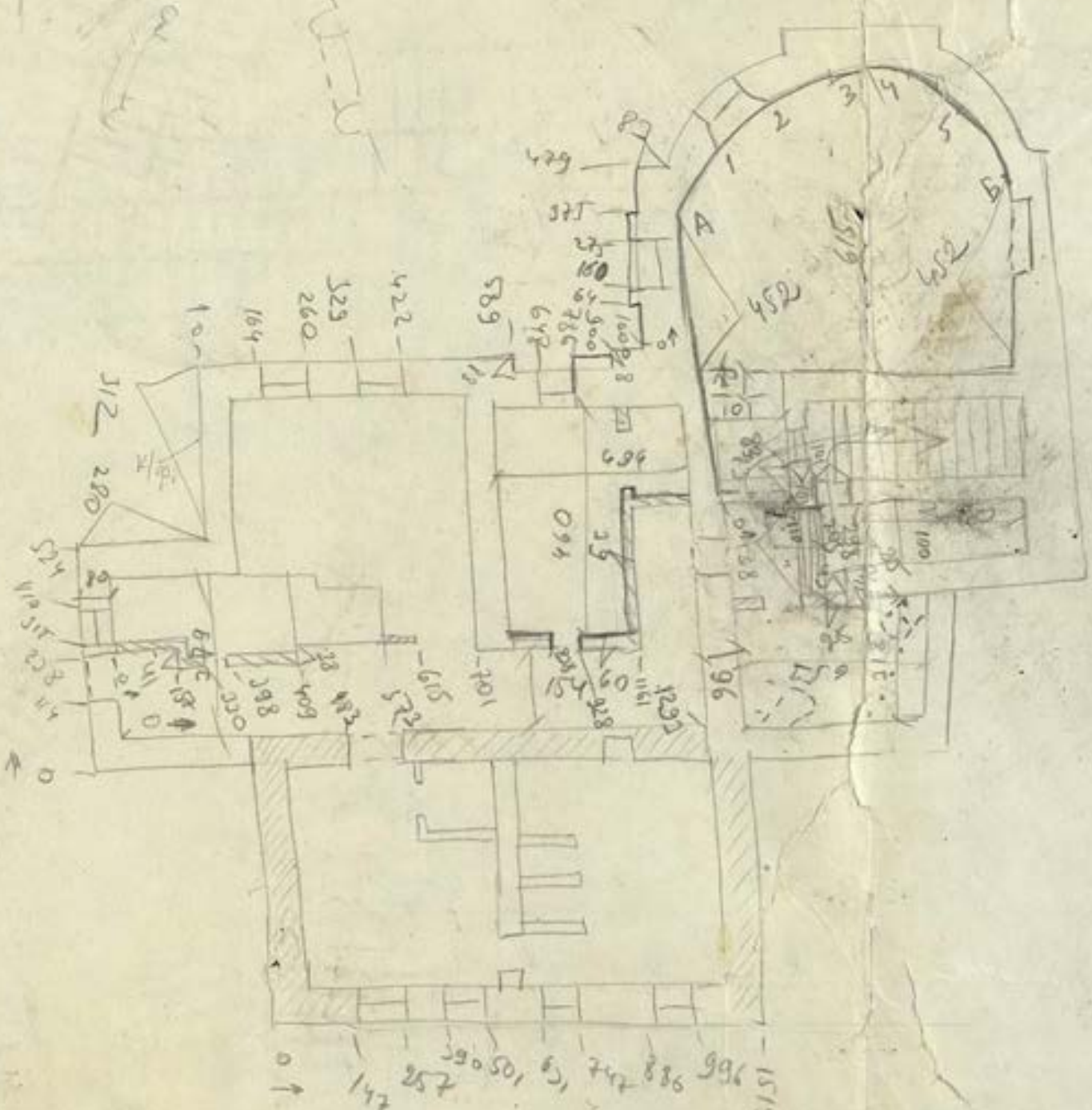
Московская область, Рузский район, село Никольское.

К разделу УШ. (Продолжение)

5. ЦГАДА, ф.1262, оп.3,ед.хр.160. Опись имущества,1825г., лл.1-15; ед.хр. 818. Инвентарная опись,нач.ХХ в., л.33.
6. Прочую библиографию см. в паспорте "Усадьба Никольское-Гагарино. Ансамбль".

Обмеры планов, кроки, фотографии и негативы хранятся в Московском областном Управлении культуры.

Русский р.н., с. Николаевское. У Николаевской Заграницы
 м. Дом. Подвал



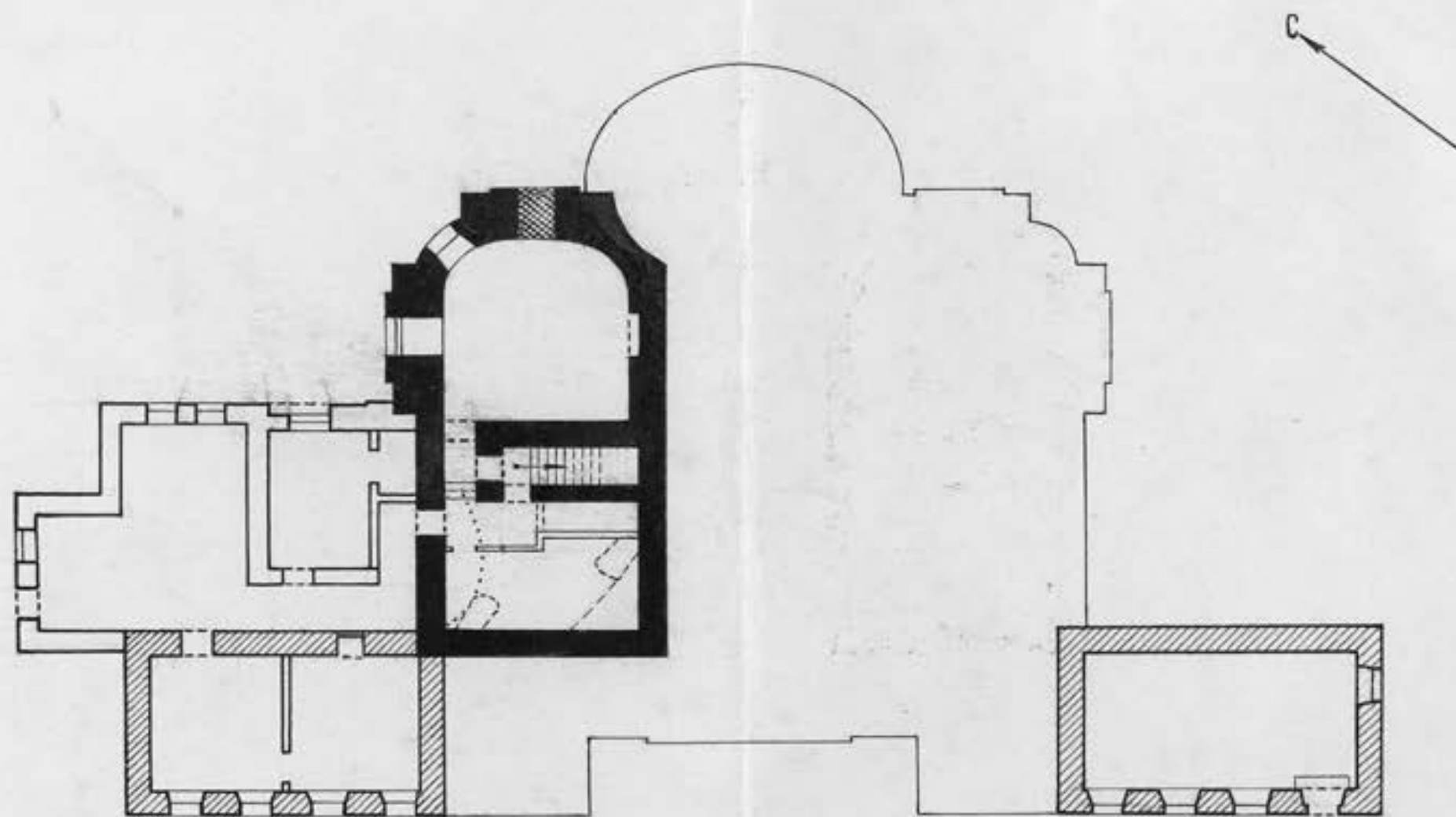
A	613	B	
46	1	102	Подвал
180	2	525	
297	3	387	
492	4	293	
590	5	83	



по плану 1/10 25

Обмер: Г.К. Смирнов, А.А. Сажина,
 П.А. Шаркин
 1981

МОСКОВСКАЯ ОБЛАСТЬ РУЗСКИЙ РАЙОН
 с. Никольское-Гагарино
 Усадьба Никольское-Гагарино
 Главный дом 1774-1776 г.г.
 ПЛАН ПОДВАЛА



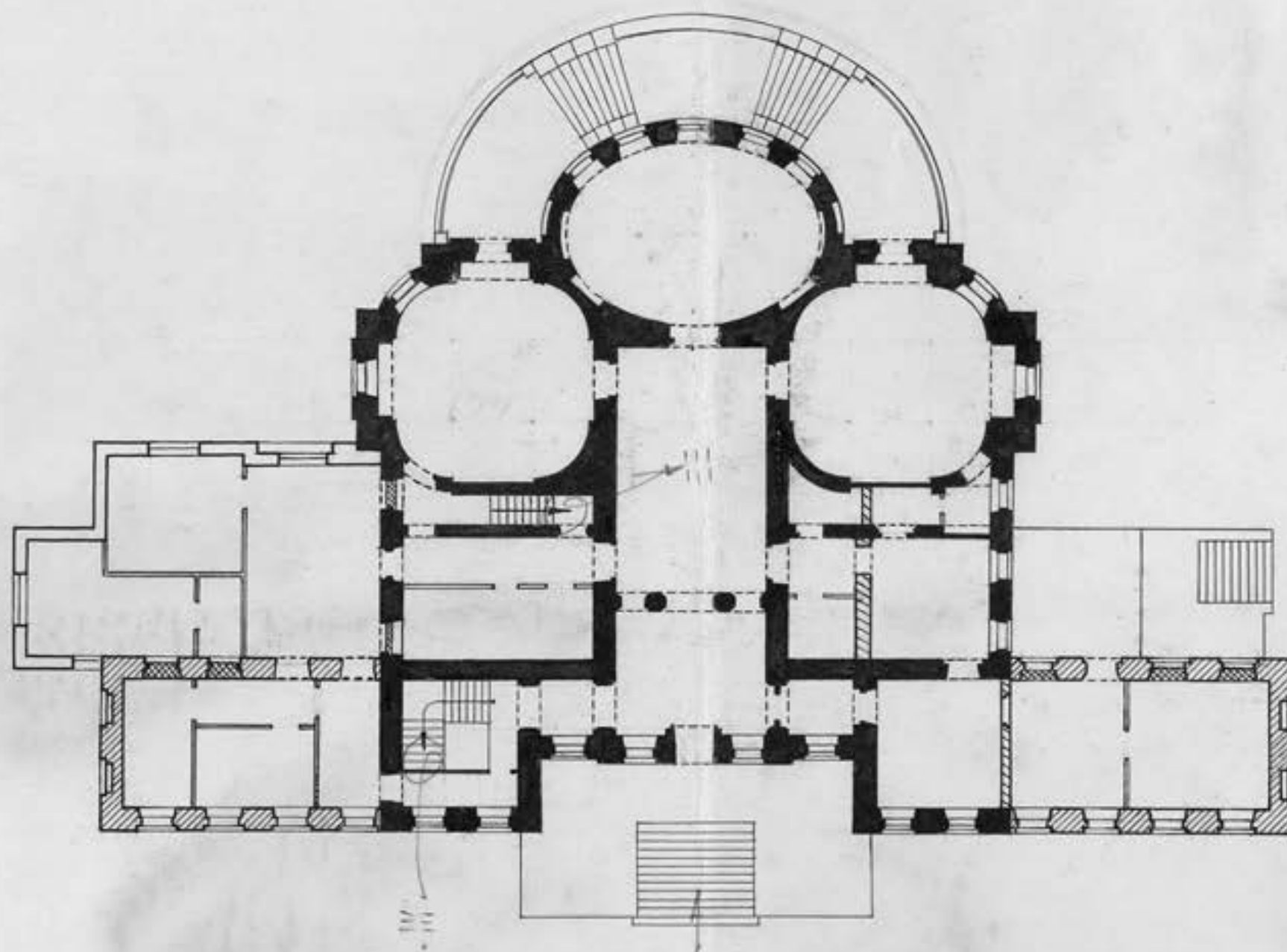
УСЛОВНЫЕ ОБОЗНАЧЕНИЯ

- кладка 1774-1776 г.г.
- кладка кон. XVIII в.
- кладка 1940^x г.г.







В. О. 'СОЮЗРЕСТАВРАЦИЯ'
 ОБМЕРНИК Смирнов Г.К.
 Шармин П.Н.
 Самохин А.А.
 ВЫПОЛНИЛА Кистова Н.А.
 1981 г.

Московская область, Рузский район, с. Никольское-Гагарино
 Усадьба Никольское-Гагарино
 Главный дом 1774-1776 г.г.
 план I этажа



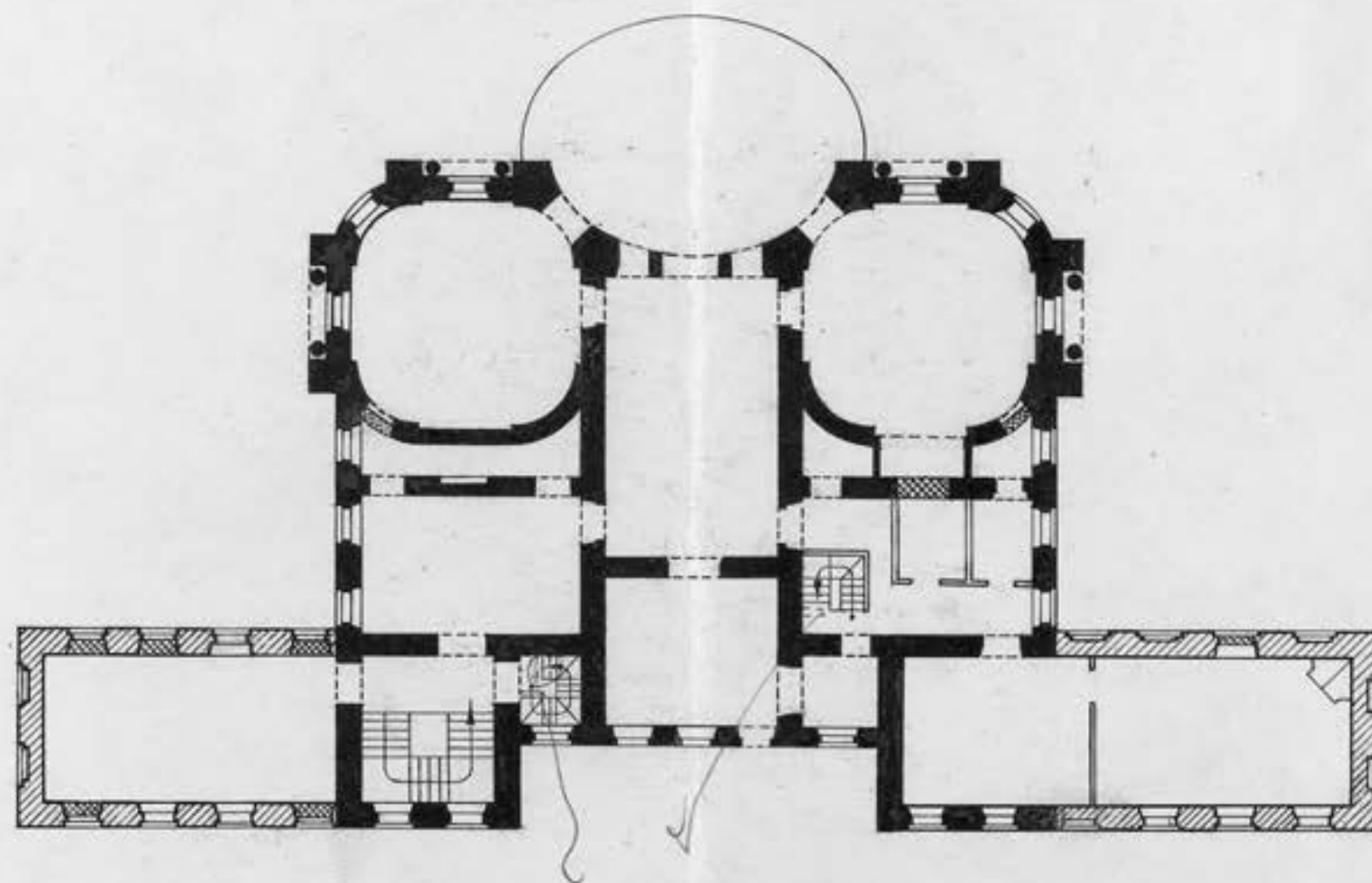
УСЛОВНЫЕ ОБОЗНАЧЕНИЯ

-  КЛАДКА 1774 - 1776 г.г.
-  КЛАДКА КОН. XVIII в.
-  КЛАДКА 1875 г.
-  КЛАДКА 1940^{*} г.г.



В.О. "СОЮЗРЕСТАВРАЦИЯ"
 ОБМЕРИЛИ ТУТУНОВ С.А.
 ИГНАТЬЕВА ЕТ.
 СМЕРНОВ Г.К.
 ВЫПОЛНИЛА КИСТОВА Н.А.
 1981 г.

Московская область, Рузский район
 с. Никольское-Гагарино
 Усадьба Никольское-Гагарино
 Главный дом 1774-1776г.г.
 ПЛАН II ЭТАЖА



УСЛОВНЫЕ ОБОЗНАЧЕНИЯ

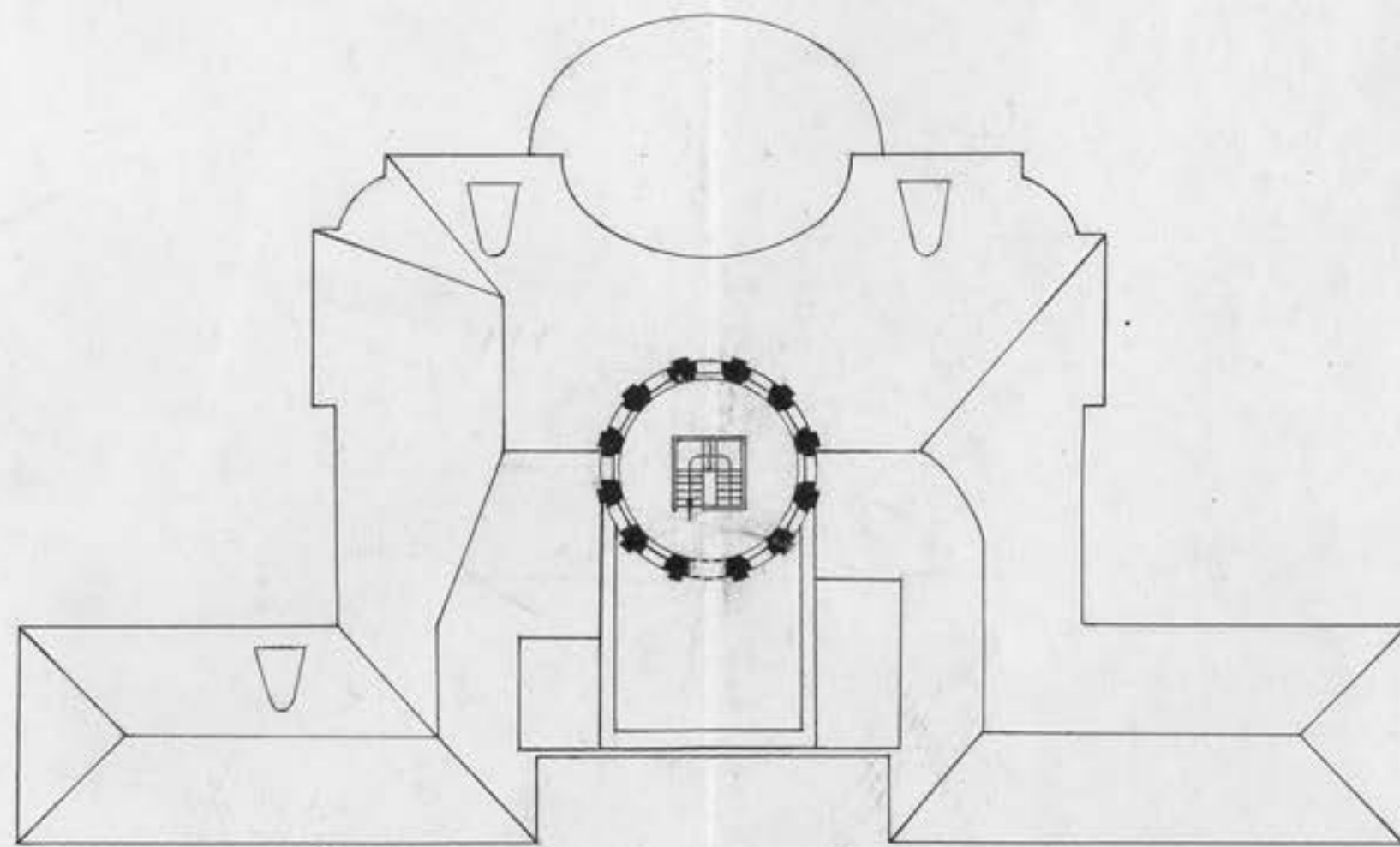
- КЛАДКА 1774-1776г.г.
- ▨ КЛАДКА КОН. XVIII в.
- КЛАДКА 1870*г.г.

0 10М

В.О. "СОЮЗРЕСТАВРАЦИЯ"
 ОБМЕРИЛИ Смирнов Г.К.
 Шармин П.Н.
 Самохина А.А.
 ВЫПОЛНИЛА Кистова Н.А.
 1981г.

Faint, illegible markings or text in the upper left corner.

Московская область, Рузский район
с. Никольское-Гагарино
Усадьба Никольское-Гагарино
Главный дом 1774-1776гг.
План бельведера



0 10М

2

В.О. "СОЮЗРЕСТАВРАЦИЯ"
Обмерили Смирнов Г.К.
Самохина А.А.
Шармин П.Н.
Выполнила Кистована.
1981 г.

