

## ПАМЯТНИКИ ИСТОРИИ И КУЛЬТУРЫ СССР

(недвижимые)

СОЮЗНАЯ РЕСПУБЛИКА РСФСР

Министерство культуры. Главное управление по охране памятников истории и культуры.  
(наименование республиканского органа охраны памятников)

## П А С П О Р Т

I. НАИМЕНОВАНИЕ ПАМЯТНИКА Усадьба Никольское-Гагарино. "Швейцарский дом".II. ТИПОЛОГИЧЕСКАЯ  
ПРИНАДЛЕЖНОСТЬ

памятник археологии	памятник истории	памятник архитектуры	памятник- монумент иск-ва
		2(7)	

III. ДАТИРОВКА ПАМЯТНИКА (или дата исторического события, с которым связано возникновение памятника—для памятников истории)

1774-76гг. + нач.ХХ в.IV. АДРЕС (местонахождение) ПАМЯТНИКА Московская область, Рузский район,  
(АССР, край, область, район, автономная обл.,  
село Никольское. От Москвы с Рижского вокзала до станции Новоиерусалимская  
- 62 км, далее автобусом на Рузу до с. Никольского) - 30 км.V. ХАРАКТЕР  
СОВРЕМЕННОГО  
ИСПОЛЬЗОВАНИЯ

по перво- нач. назна- чению	культурно- просветит.	туристско- экскурсион.	лечеб- но- оздорови- тельн.	жилие помещения	хозяйствен- ное	не исполь- зуется
	музей, библ. клуб		больн. санат. д/отд.	+	учреждение торгов. промышл. склад	

## ПРИЛОЖЕНИЯ:

Фото общего вида — 8  
 Фото фрагментов —  
 Генплан —  
 Обмеры: план — 2  
           фасад —  
           разрез —  
 Схематический план  
 охранной зоны —  
 Вкладыш: 1 стр.

## VI. ИСТОРИЧЕСКИЕ СВЕДЕНИЯ

- а) 

{	для памятников археологии	— история возникновения, кем и когда проводились разведки и раскопки, место хранения коллекций
	для памятников истории	— история возникновения; краткая характеристика событий и лиц в связи с которыми объект приобрел значение памятника
	для памятников архитектуры и монументального искусства	— автор, строитель, заказчик, история создания

Данные натурального обследования позволяют утверждать, что наиболее старая часть этого дома была возведена как хозяйственный флигель, одновременно с постройками парадного двора в 1774–76 гг. Второй деревянный этаж над старой частью, судя по обшивке сруба, появился в период ремонтов 1820-х годов.

На фотографиях кон. XIX в. дом запечатлен до капитальной перестройки и имеет вид хозяйственного здания, обросшего многочисленными деревянными пристройками. Вокруг него видна ограда, аналогичная ограде парка.

Дата капитальной перестройки здания неизвестна. На фотографиях нач. XX в. оно зафиксировано уже в существующем виде, совершенно отличном от прежнего. В начале XX в. в описи Никольское-Гагарино здание именуется "Швейцарским домом".

б) перестройки и утраты, изменившие первоначальный облик памятника

С 1920-х годов дом используется под жилье сотрудников больницы. Последний ремонт здесь производился в 1950-х годах. В последние годы утрачено: много деревянных деталей – балконы, консоли, карнизы, свесы, кровель, большинство старых дверей и оконных заполнений. Пробиты новые входы с устройством тамбуров. Ограда сохранилась фрагментарно.

в) реставрационные работы (общая характеристика, время, автор, место хранения документации)

Проектная документация разрабатывалась в ВПНРК с 1976 по 1979 годы. Произведены обмеры и обследование памятника (см. архив ВПНРК, ш. 20-а, № 3,6), автор проекта архитектор В.И. Якубени.

## VII. ОПИСАНИЕ ПАМЯТНИКА

для памятников археологии	—характер культурного слоя, важнейшие находки
а) $\left\{ \begin{array}{l} \text{для памятников истории} \\ \text{для памятников архитектуры} \end{array} \right.$	—характеристика памятника, наличие, текст и время установления мемориальной доски. —основные особенности планировочной, композиционно-пространственной структуры и конструкций; характер декора фасадов и интерьеров; наличие живописи, скульптуры, прикладного искусства; строительный материал, основные габариты.
для памятников монумент. ис-ва	—основные особенности композиционного и колористического решения; тексты, материал, техника, размер.

"Швейцарский дом" расположен к юго-западу от въездных ворот усадьбы Никольское-Гагарино, на хозяйственном дворе, у подножия холма, на котором стоит церковь.

Первоначальный облик старовской постройки неузнаваемо изменен. В результате ряда ремонтов, а особенно капитальной перестройки нач.ХХ века, здание воспринимается как постройка в стиле "модерн".

Низкий, одноэтажный, прямоугольный флигель ХУШ века, составляющий основу здания, выстроен из кирпича размером 26х13х7см, на известковом растворе, перевязка кладки русская, шов обработан подрезкой; неоштукатурен. Он надстроен деревянным этажем с ампирной обшивкой сруба. Отделка нижнего этажа напоминает классический декор усадебного манежа. К старой части примыкает с севера кирпичное здание, ступенчатое в плане, увенчанное верхним ярусом мансард, башенок, теремов, выполненных из фахверковых конструкций. Дом украшен разно-

общая оценка общественной, научно-исторической и художественной значимости памятника. (Продолжение см.на вкл.№I)

Оригинальная постройка в стиле модерн на основе здания ХУШ в., "Швейцарский дом" в усадьбе Никольское-Гагарино представляет большую художественную ценность, как уникальная для провинции постройка подобного рода.

## VIII. ОСНОВНАЯ БИБЛИОГРАФИЯ, АРХИВНЫЕ ИСТОЧНИКИ, ИКОНОГРАФИЧЕСКИЙ МАТЕРИАЛ.

1. ЦГАДА, ф, I262, оп.3, ед.хр.818. Инвентарная опись Никольского имения, ХХ в., стр. I49.

Более подробную библиографию см. в паспорте "Усадьба Никольское-Гагарино.

Обмеры, кроки, фотографии и негативы хранятся в Московском областном Управлении культуры.

## IX. ТЕХНИЧЕСКОЕ СОСТОЯНИЕ

		хорошее	среднее	плохое	аварийное
характеристика общего состояния:			+		
для памятников археологич.	культурного слоя . . . . .				
	важнейших находок . . . . .				
для памятников архитектуры и истории	конструкций . . . . .			+	
	стен . . . . .		+		
	покрытий . . . . .			+	
	потолков . . . . .			+	
	пола . . . . .		+		
	декора фасадов . . . . .		+		
	интерьеров . . . . .		+		
в интерьере:	живописи . . . . .				
	скульптуры . . . . .				
	прикл. иск-ва . . . . .				
для памятников монументального искусства	цоколя . . . . .				
	постаментов . . . . .				
	скульптуры . . . . .				
	грунта . . . . .				
	красочного слоя . . . . .				

## X. СИСТЕМА ОХРАНЫ

а) категория охраны

союзная	республ.	местная	не состоит
	+		

б) дата и № документа о принятии под охрану Постановление Совета Министров РСФСР от 30 августа 1960г. № 1327

в) границы охранной зоны и зоны регулирования застройки (краткое описание со ссылкой на утверждающий документ)

**Границы охранной зоны памятника не установлены.**

г) балансовая принадлежность и конкретное использование Детская областная психиатрическая больница № 16, жилье для сотрудников.

д) дата и № охранного документа

Дата составления паспорта

15 мая

81 1981 г.

Составитель архитектор Карпова М.Г.  
(ф., и., о., должность или профессия)

(подпись)

М. П.



Инспектор по охране памятников Майборокин В.И.

(подпись)

Вкладыш № I к паспорту  
Усадьба Никольское - Гагарино  
" Швейцарский дом "

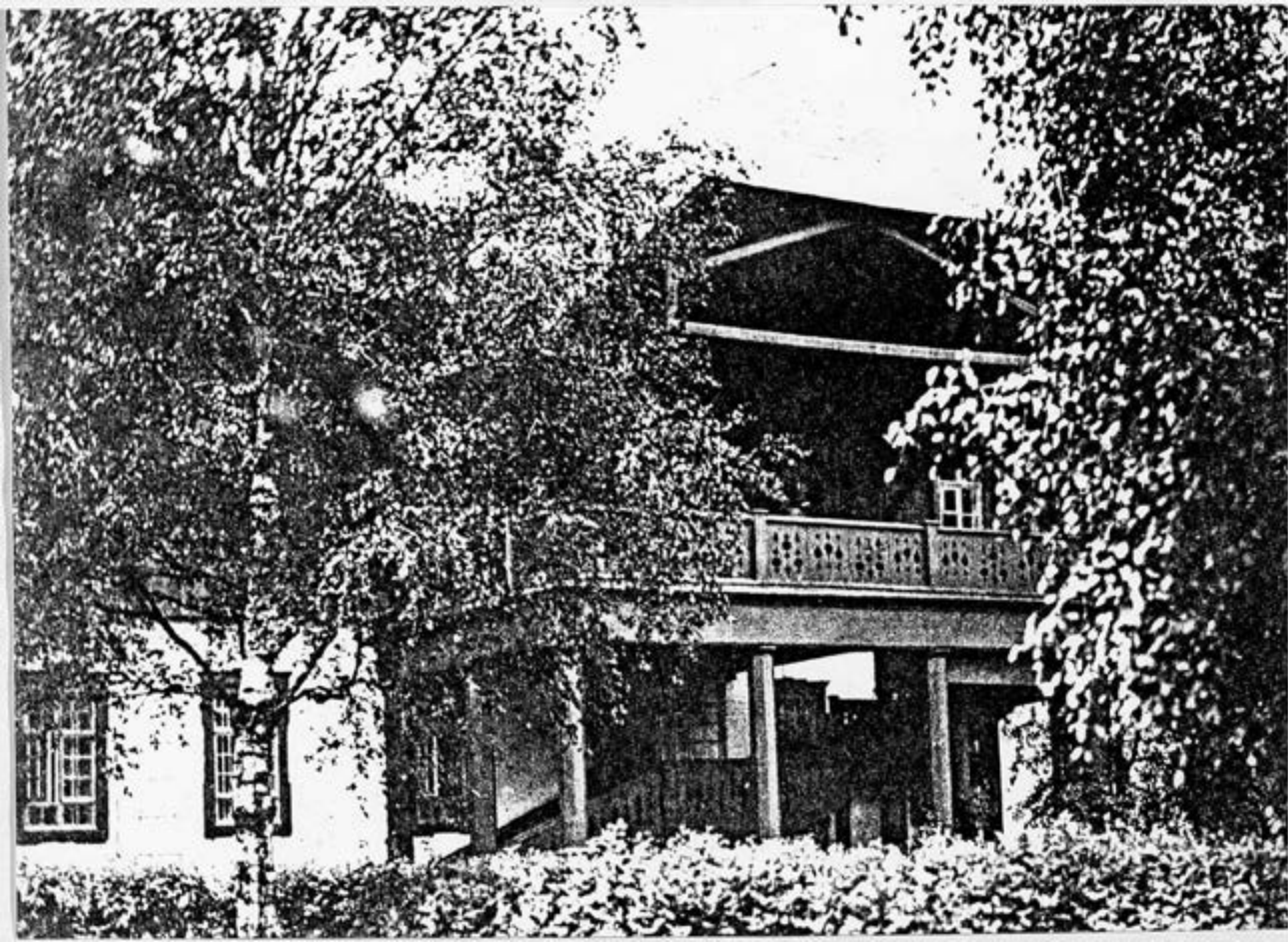
Московская область, Рузский район, село Никольское.

К разделу УПа (продолжение)

образными деревянными деталями: лоджиями и балконами с крышами - "шале", витыми колонками, резными парапетами, консолями, кронштейнами. Интересной деталью является поддерживаемый мощными балками эркер в виде домика на западном фасаде.

Сохранилась планировка дома нач.ХХ в. Здание разделено на ряд изолированных отсеков с сообщающимися комнатами разных размеров.

В интерьере заслуживает внимания массивные лестницы с панелями и балясинами, филенчатые двери, аналогичные дверям флигелей парадного двора.



Московская обл.

Рузский р-н.

с. Никольское. Георгиево

Швейцарской дачи

Из коллекции фотографий Георгиевых

Восточный фасад фото в. XX в. США

Реконструкция В.И. Уланова 1980





Московская обл.  
Рузский р-н  
с. Никольское

Усадьба Никольское - Татарино.  
Швейцарский дом, 1784-86 гг. - кон. XIX в.  
Объект выявлен в ходе обследования.

Инв. № 1. Н. Н. Маршова 1981 г.



Московская обл.  
Рязанский р-н  
с. Николаевское

Усадьба Николаевское - Яковлево  
"Швейцарский парк" 1784-1786гг  
- пар. XIX в.

Земельный участок новой застройки.

Усадьба П. П. Шарникова 1981г



Московская обл.  
Рузский р-н  
с. Николаевское

Усадьба Николаевское-Толарино  
"Швейцарский парк"  
1784-1786 гг. - нач. XIX в.

Новая часть здания,  
часть южного фасада  
с мансардой

Усадьба П.Н. Штурммановых



Московская обл.  
Рузский г-н  
с. Михайловское

Усадьба Михайловское-Толоринно  
"Швейцарский парк" 1784-1786гг.  
- пар. XV в.  
Восточный фасад старой усадьбы

Усадьба П.А. Мещерякова 1781г.





Московская обл.  
Рузский р-н  
д. Николаевское

Часть Николаевское - Татарско.  
"Швейцарский дом", 1934-36 гг. - кар. + хр.  
Новая часть здания. Вуз с юга.

Фото П.Н. Морозова 1982



Московская обл.  
Рузский р-н  
с. Микашево

Усадьба Микашевское-Тарасово  
и "Вейсборгский дом", 1484-1486 гг.  
- пар. IV в.

Новая часть здания. Вид с севера

Усадьба П. П. Маршала 1982

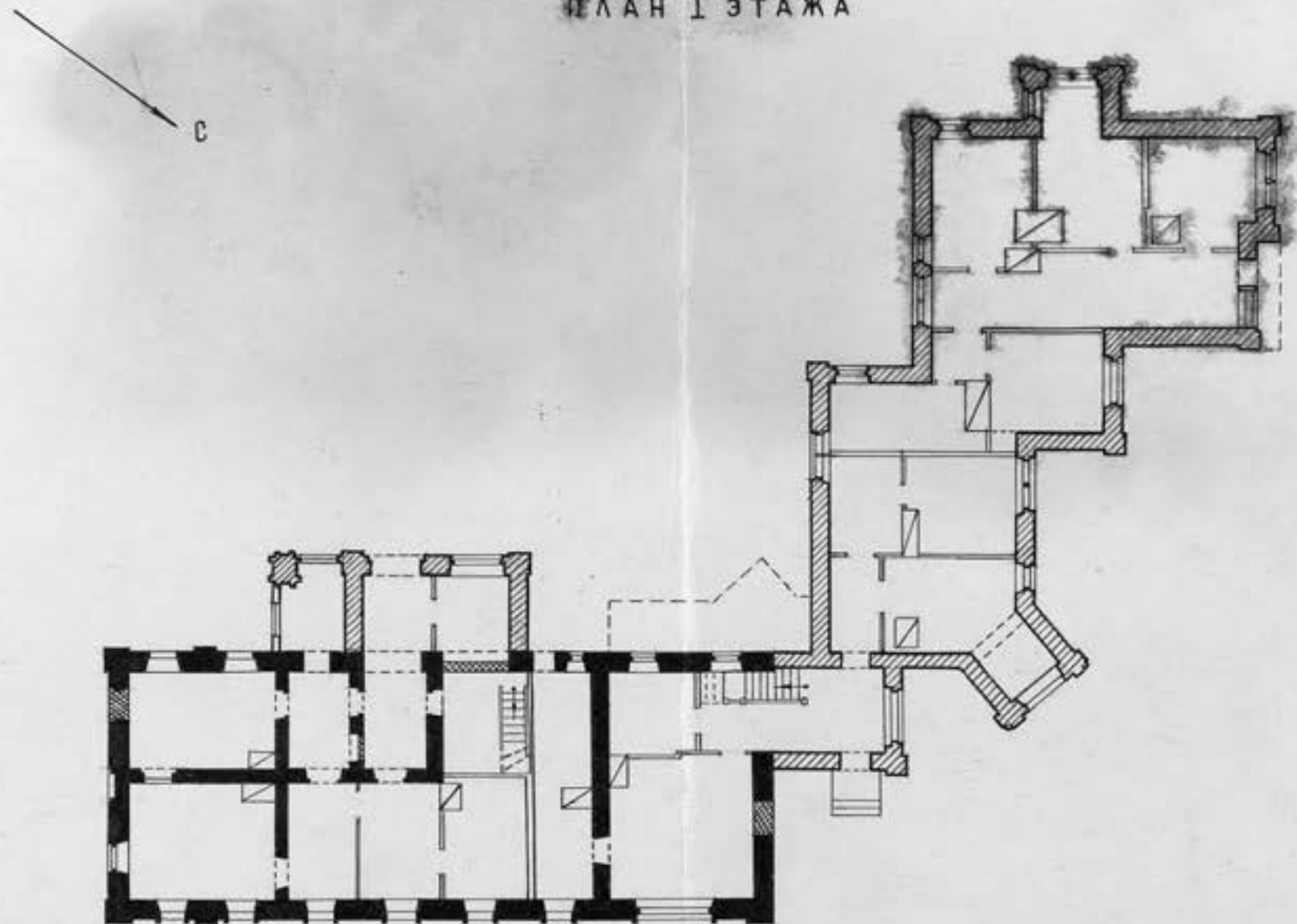


Мокшарская обл.  
Рыбинский р-н  
С. Мокшарское

Усадьба Мокшарское -  
Гавришино  
Швейцарский парк  
1784-1786 гг. - кон. XVIII в.  
Мокшарга на  
северной стороне

Усадьба П.Н. Мокшарина / 1812

МОСКОВСКАЯ ОБЛАСТЬ, РУЗСКИЙ РАЙОН  
 С. НИКОЛЬСКОЕ  
 УСАДЬБА НИКОЛЬСКОЕ-ГАГАРИНО  
 "ШВЕЙЦАРСКИЙ ДОМ"  
 1774 г. - нач. XX в.  
 ПЛАН I ЭТАЖА



УСЛОВНЫЕ ОБОЗНАЧЕНИЯ

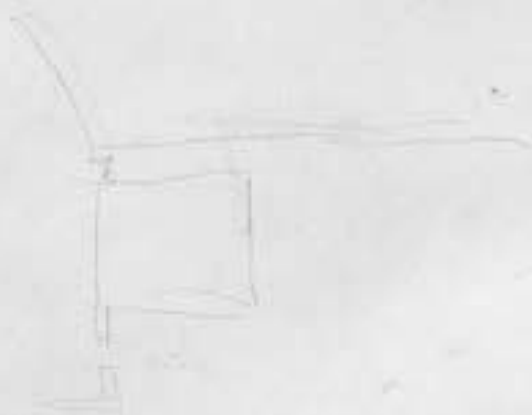
- кладка 1774 г.
- кладка нач. XX в.



3

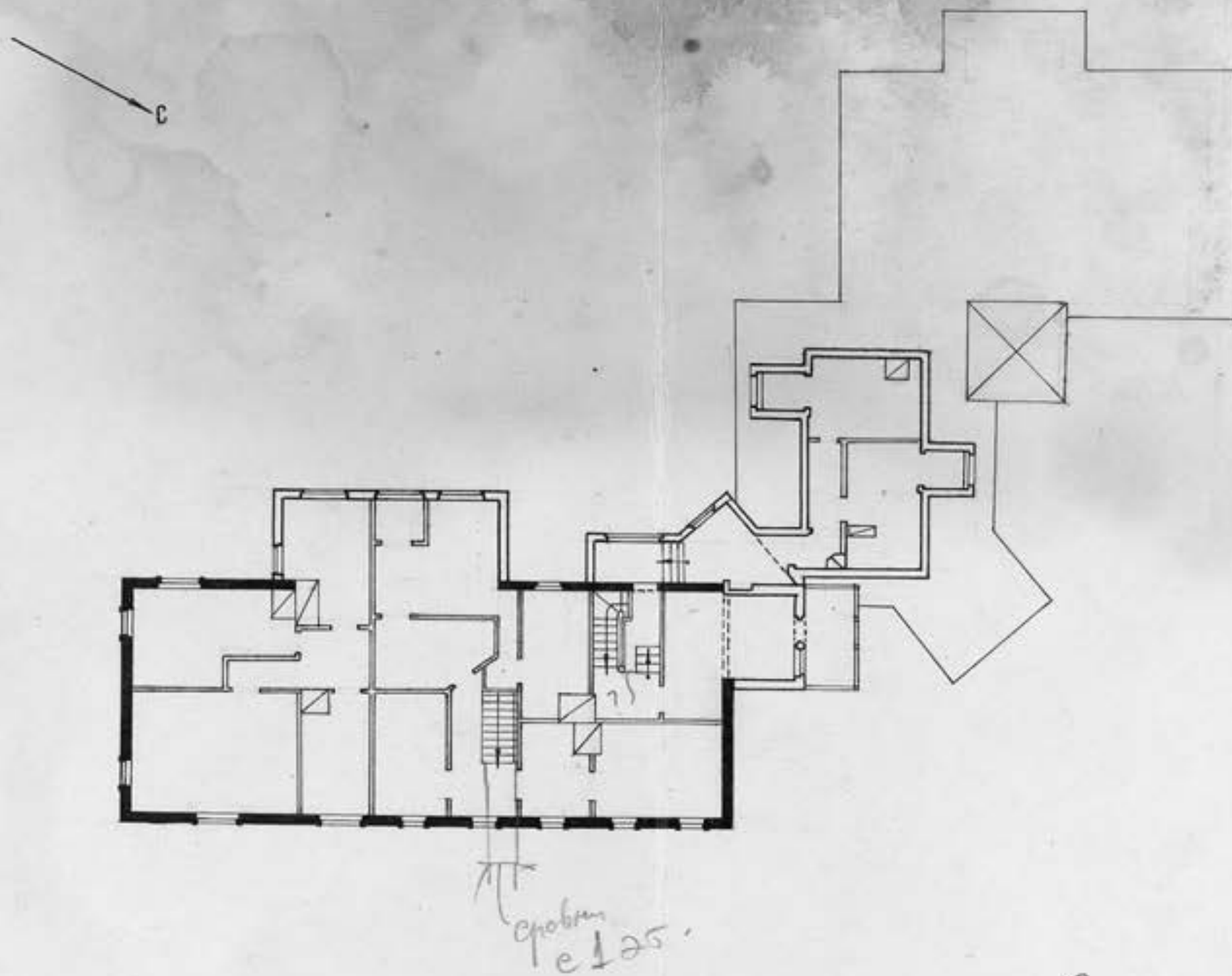
В. О. СОЮЗРЕСТАВРАЦИЯ

ОБМЕРИЛИ КИСТОВА Н.А.  
 ТУТУНОВ А.С.  
 КАРПОВА М.Г.  
 ВЫПОЛНИЛА КИСТОВА Н.А.  
 1981 г.



A258 v 2740

МОСКОВСКАЯ ОБЛАСТЬ, РУЗСКИЙ РАЙОН  
 с. Никольское  
 Усадьба Никольское - Гагарино  
 "Швейцарский дом"  
 1774 г. - нач. XX в.  
 план II этажа



УСЛОВНЫЕ ОБОЗНАЧЕНИЯ

- 1820-е гг.
- нач. XX в.

0 10м

3

В.О. СОЮЗРЕСТАВРАЦИЯ

ОБМЕРИЛИ Тутунов АС  
 Якубени ВИ  
 Кистова НА  
 ВЫПОЛНИЛА Кистова НА  
 1981 г.



