

+

ПАМЯТНИКИ ИСТОРИИ И КУЛЬТУРЫ СССР (недвижимые)

СОЮЗНАЯ РЕСПУБЛИКА РСФСР

Мин-во культуры . Госинспекция по охране памятников истории и культуры
(наименование республиканского органа охраны памятников)

ПАСПОРТ

I. НАИМЕНОВАНИЕ ПАМЯТНИКА Усадьба "Ляхово"

II. ТИПОЛОГИЧЕСКАЯ
ПРИНАДЛЕЖНОСТЬ

памятник археологии	памятник истории	памятник архитектуры	памятник монумент. иск-ва
		2	

III. ДАТИРОВКА ПАМЯТНИКА (или дата исторического события, с которым связано возникновение памятника — для памятников истории)

конец XVIII - начало XIX в.; 1910г.

IV. АДРЕС (местонахождение) ПАМЯТНИКА Московская область, Домодедовский р-н
(АССР, край, область, район, автономная обл.,
с. Ляхово

национальный округ; населенный пункт; пути подъезда)

V. ХАРАКТЕР
СОВРЕМЕННОГО
ИСПОЛЬЗОВАНИЯ

по первонач. назначению	культурно-просветит.	туристско-экскурсион.	лечебно-оздоровительн.	жилищные помещения	хозяйственное	не используется
музей библ. клуб			больн. санат. д'отд.	+	учреждение торгов. промышл. склад	

ПРИЛОЖЕНИЯ:

- Фото общего вида —
- Фото фрагментов — 3
- Генплан — 1
- Обмеры: план —
- фасад —
- разрез —
- Схематический план
- охранной зоны —

МИНИСТЕРСТВО КУЛЬТУРЫ
МОСКОВСКОЙ ОБЛАСТИ

АРХИВ

УПРАВЛЕНИЕ

ПО ОХРАНЕ КУЛЬТУРНОГО НАСЛЕДИЯ

Сп. 03

Инд. № 496-1-1

VI. ИСТОРИЧЕСКИЕ СВЕДЕНИЯ

а)	для памятников археологии	— история возникновения, кем и когда проводились разведки и раскопки, место хранения коллекций.
	для памятников истории	+ история возникновения; краткая характеристика событий и лиц, в связи с которыми объект приобрел значение памятника.
	для памятников архитектуры и монументального искусства	— автор, строитель, заказчик, история создания.

Усадьба "Ляхово" (бывш. Бронницкого уезда) возникла в конце ХУШв. нач. XIXв.

Первые владельцы и строители усадьбы неизвестны.

В это время были построены главный дом (см. паспорт З.2-І.32.26), флигель № І (паспорт З.2-І.32.6), скотный двор (паспорт З.2 - І.32.6), конный двор (разрушен в 1974 году, как аварийное здание), кухня, позднее - флигель № 2 (паспорт З.2 - І.32.6).

В конце XIXв. и до 1917г. усадьбой владеет Бардин. При нем строятся новые хозяйственные пристройки (деревянные, не сохранившиеся) и в 1910 году в юго-западной части усадьбы строится деревянный рубленый дом с мезонином для его матери.

После 1917 года в усадьбе была устроена школа, которая просуществовала до настоящего времени.

Сейчас усадьба принадлежит опытному хозяйству "Ильинское" НИИКХ, в домах устроены общежития, скотный двор частично разрушен, частично достроен, в доме с мезонином - детский сад.

б) перестройки и утраты, изменившие первоначальный облик памятника.

Почти полностью утрачен парк, разрушены хозяйственные постройки, скотный двор (частично), конный двор, кухня

в) реставрационные работы (общая характеристика, время, автор, место хранения документации)

Не проводились

VII. ОПИСАНИЕ ПАМЯТНИКА

а)	для памятников археологии	— характер культурного слоя, важнейшие находки.
	для памятников истории	— характеристика памятника, наличие, текст и время установления мемориальной доски.
	для памятников архитектуры	— основные особенности планировочной, композиционно-пространственной структуры и конструкций; характер декора фасадов и интерьеров; наличие живописи, скульптуры, прикладного искусства; строительный материал, основные габариты.
	для памятников монумент. иск-ва	— основные особенности композиционного и колористического решения; тексты, материал, техника, размер.

Усадьба "Ляхово" расположена на восточном краю села Ляхово, у дороги, ведущей к главному пути в Москву.

В 5-ти км. к западу на этой дороге находится село Ильинское с церковью и школой, построенной на средства последнего хозяина поместья Бардина.

В 15 км. — небольшая усадьба "Кузьминское" с сохранившимися постройками XIX в., в 7 км. к востоку — усадьба "Кишкино-Пустое" XVIII в.

План усадьбы не симметричен: аллея от дороги ведет к главному дому и флигелю № 1, двухэтажным кирпичным зданиям с портиками. В глубине расположен небольшой флигель № 2, одноэтажный деревянный дом с богато оформленным крыльцом с деревянными колоннами. Рядом с ним, к востоку, расположены службы: скотный двор, состоящий из трех зданий, конный двор, кухня. От южного фасада главного дома начинается старая липовая аллея парка, уходящая в сторону села. По всей видимости, парк начинался отсюда.

К югу от аллеи, ближе к дороге, стоит деревянный рубленый дом с мезонином 1910 г. с резными наличниками и богатым деревянным карнизом.

Еще одна аллея ведет от дороги к конному двору. За дорогой, в низине, протекает речка, за ней — лес.

Постройки усадьбы занимают территорию 250 x 300 метров, парк тянется на 300 метров вдоль дороги и на 350 вглубь.

б) общая оценка общественной, научно-исторической и художественной значимости памятника.

Усадьба "Ляхово" — образец небольших поместий эпохи русского классицизма.

VIII. ОСНОВНАЯ БИБЛИОГРАФИЯ, АРХИВНЫЕ ИСТОЧНИКИ, ИКОНОГРАФИЧЕСКИЙ МАТЕРИАЛ

Игнатов Г.К. "Архитектурные памятники Московской области" М. 1969

Технические паспорта на школу (здание 1,2,3) и детский сад (ОХ "Ильинское" НИИСКХ)

XI. ТЕХНИЧЕСКОЕ СОСТОЯНИЕ

	хорошее	среднее	плохое	аварийное
характеристика общего состояния: для памятников археологии				
для памятников архитектуры и истории				
в интерьере:				
для памятников монументального искусства				

X. СИСТЕМА ОХРАНЫ

а) категория охраны

союзная	республ.	местная	не состоит
			+

б) дата и № документа о принятии под охрану нет

в) границы охранной зоны и зоны регулирования застройки (краткое описание со ссылкой на утверждающий документ)

не установлены

г) балансовая принадлежность и конкретное использование Опытное хозяйство "Ильинское"
НИИМКХ; общежития, детский сад, скотный двор

д) дата и № охранного документа нет

Дата составления паспорта

• 15 октября 1975 г.

Составитель Ткаченко С.Б.
(ф. и. о., должность или профессия)

(подпись)

Инспектор по охране памятников _____

(подпись)



Вклады № I к паспорту
"Усадьба Ляхово"

Московская область, Домодедовский р-н, с.Ляхово.

III. Начало XIX в., нач. XX в.

IV. От Москвы с Павелецкого вокзала до ст.Барыбино - 58 км,
далее автобусом на Кишино до ост. Ляхово - 8 км.

V. Здания усадьбы не используются.

VI а. Усадьба Ляхово сформировалась в начале XIX в., до 1812 г. Почти одновременно были выстроены главный дом, большой жилой флигель, возможно, для дворовых людей, хозяйственный комплекс. Все постройки объединены общими стилевыми и художественными приемами, что обнаруживает почерк одного строителя. При усадьбе существовал небольшой липовый парк с двумя террасными прудами на его окраине.

В середине XIX в. усадьба принадлежала А.Д.Заливской, в 1890 г. - Н.А.Агапову, в начале XX в. - А.А.Варгину. Последний владелец дополнил комплекс двумя постройками - домом для своей матери и небольшим флигелем. При Варгине были посажены две ивовые аллеи к жилому и хозяйственному комплексам, обсажены ивами границы усадьбы.

В настоящее время усадебный комплекс составляют:

1. Усадебный дом, нач. XIX в. (см. паспорт)
2. Флигель № I, нач. XIX в. (см. паспорт)
3. Флигель № I, нач. XX в., (см. паспорт)
4. Дом с мезонином, 1910 г. (см. паспорт)
5. Комплекс скотного двора нач. XIX в., состоящий из двух полных и торцевой стены третьего корпусов, в последние годы объединенных в одно здание (см. паспорт).

МИНИСТЕРСТВО
МОСКОВСКОГО СТУДИО

АДМИНИСТРАЦИЯ

УЧРЕЖДЕНИЯ

ПО ОХРАНЕ И НАСЛЕДИЮ

От. 03

Инд. № 496 д. 3

Вклады № 2 к паспорту
"Усадьба Ляхово"

Московская область, Домодедовский район, с.Ляхово.

- УИ. 1. К.Нистрем. Указатель селений и жителей уездов Московской губернии. М., 1852г., стр. 207.
2. Московское дворянство в 1812 г. М., 1812, стр. 202.
3. Памятники архитектуры Московской области, т.1. М., 1974 ., стр. 116.
4. А.П.Бравченко. Справочная книжка Московской губернии. М., 1890, стр. 114.
5. Населенные местности Московской губернии. М., 1911, стр. 122.

Обмер генплана и фотографии в Московском областном
Управлении культуры.

- Х. а) категория охраны - республиканская
- б) Постановление Совета Министров РСФСР от 4.XII.1974г.
№ 624.
- г) Здания усадьбы не используются. Комплекс находится
на балансе Опытного хозяйства "Ильинское" НИИКХ.



Составитель - арх.ВНИРК
Е.В.Андреева.

МИНИСТЕРСТВО ЮСТИЦИИ
МОСКОВСКОЙ ОБЛАСТИ

АРХИВ

УПРАВЛЕНИЕ

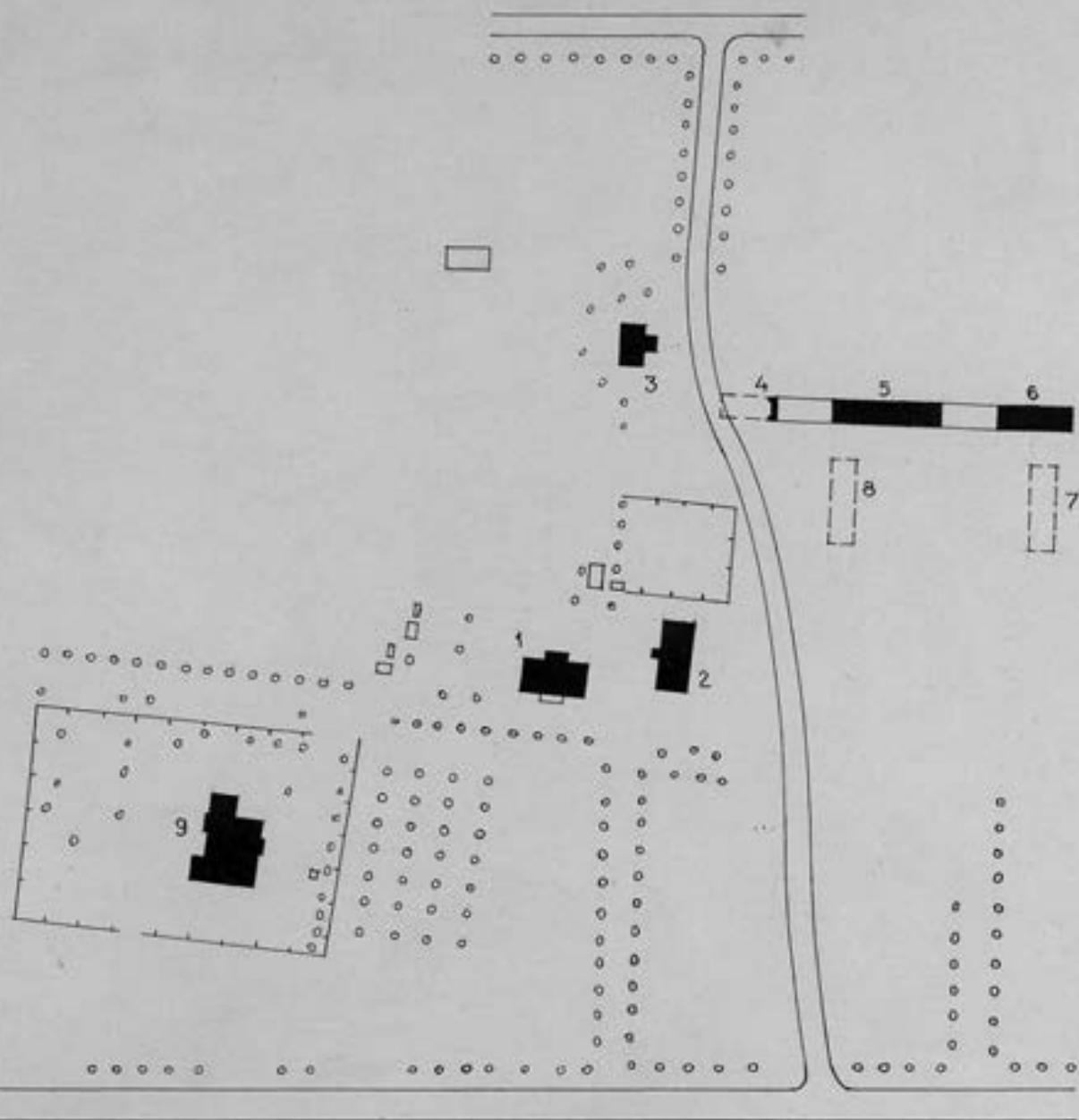
ПО ОХРАНЕ КОЛЛЕКЦИОННО-ИСТОРИЧЕСКОГО НАСЛЕДИЯ

Оп. 03

Инд. № 496 л. 4

с. Ляково
 Московская обл. Домодедовский р-н
 усадьба „Ляково“
 конец XVIII - нач. XIX в., 1910

- 1. Главный дом
- 2. Флигель № 1
- 3. Флигель № 2
- 4. Скотный двор (част. разрушен)
- 5. Скотный двор
- 6. Скотный двор
- 7. Конный двор (разрушен в 1974)
- 8. Кухня (разрушена)
- 9. Дом 2-эт. 1910 (детский сад)



0 100м

← в БАРЫБИНО

1975г. V

шкаченико сб 1975

МИНИСТЕРСТВО
МОСКОВСКОГО ОБЛАСТИ

АПС 1

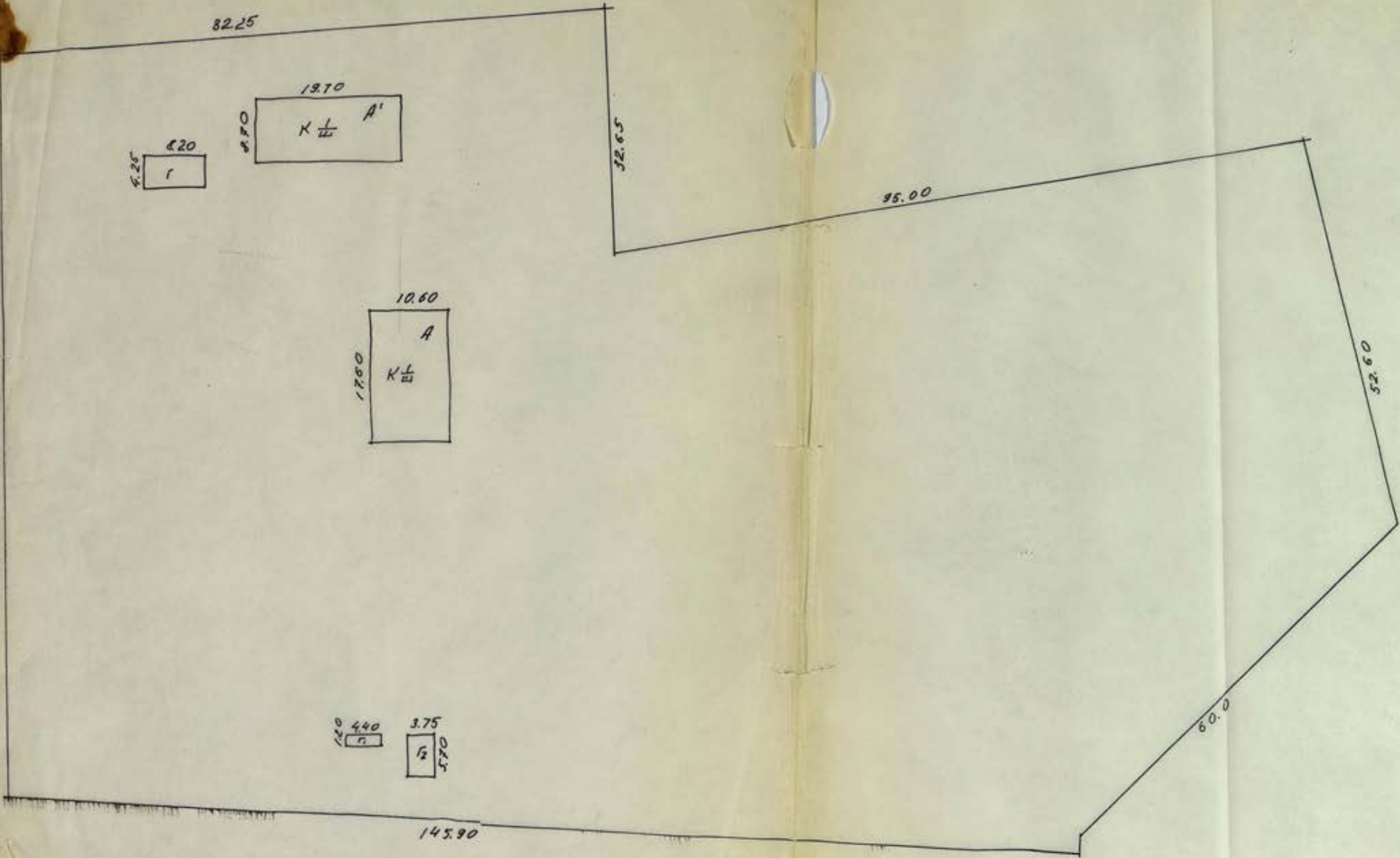
УПРАВЛЕНИЕ

ПО ДЕЛАМ КУЛЬТУРНОГО НАСЛЕДИЯ

Ор. 03

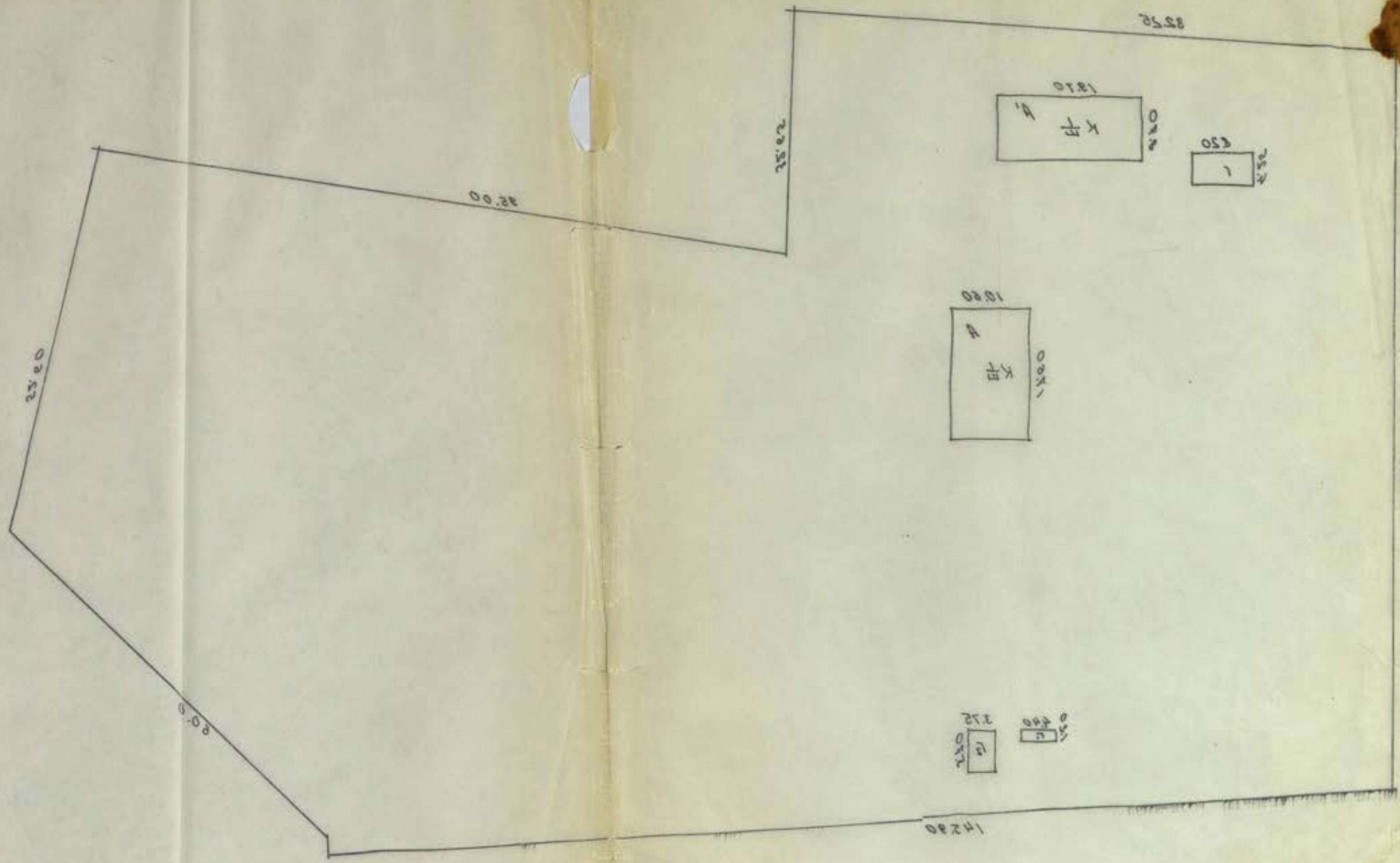
Ивв. № 496 л.5

A38 N196



99.60

Map 1.8
03



03
496 u. s

Углуб. скважины и скважины - в кам.

Холмы - бардате
4 мча

Кухня парилка

Колхозники и
солдаты

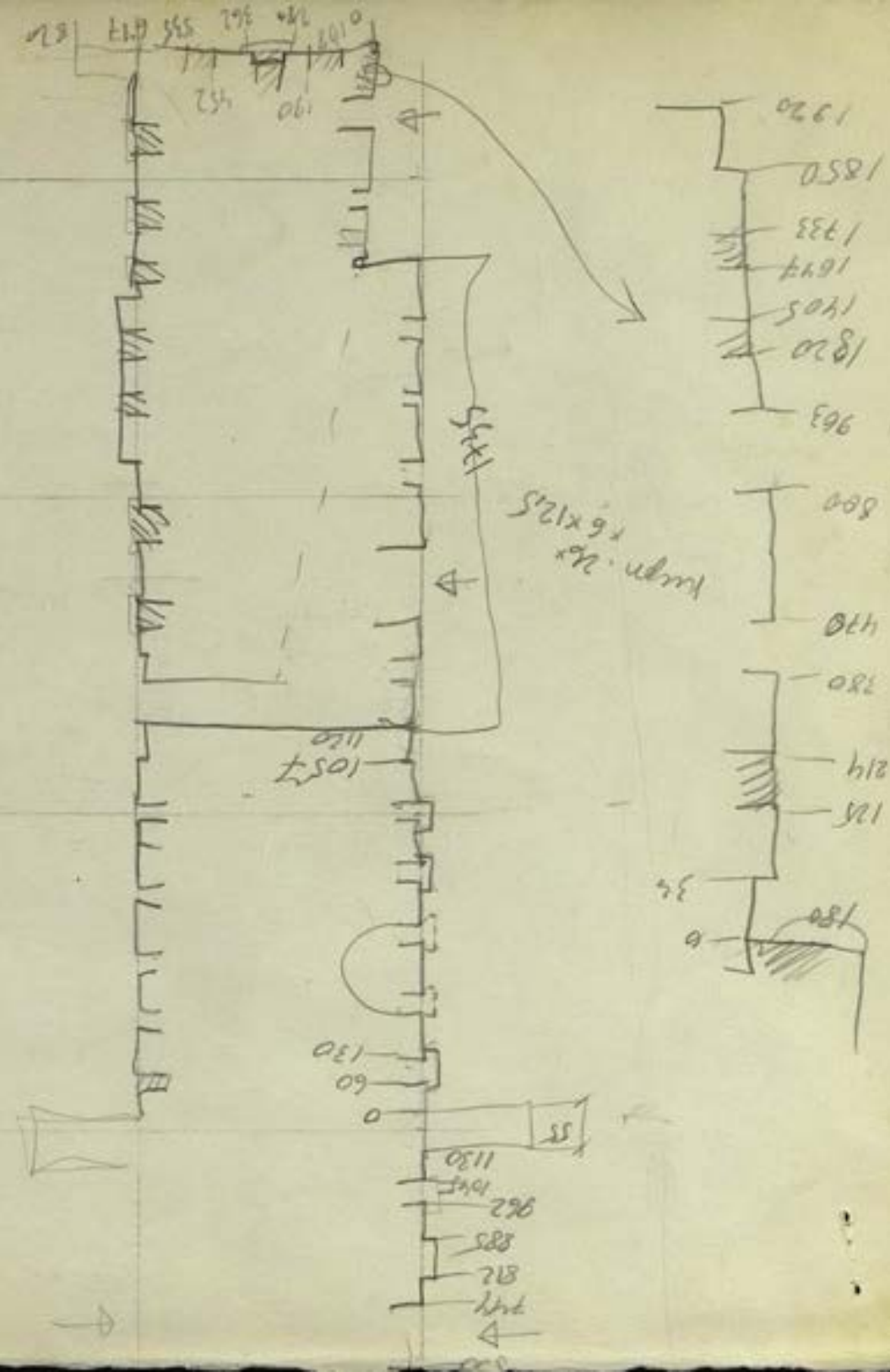
Сад в. в. в. в.

Дом Рамана Уван

Университет
Сельхоз

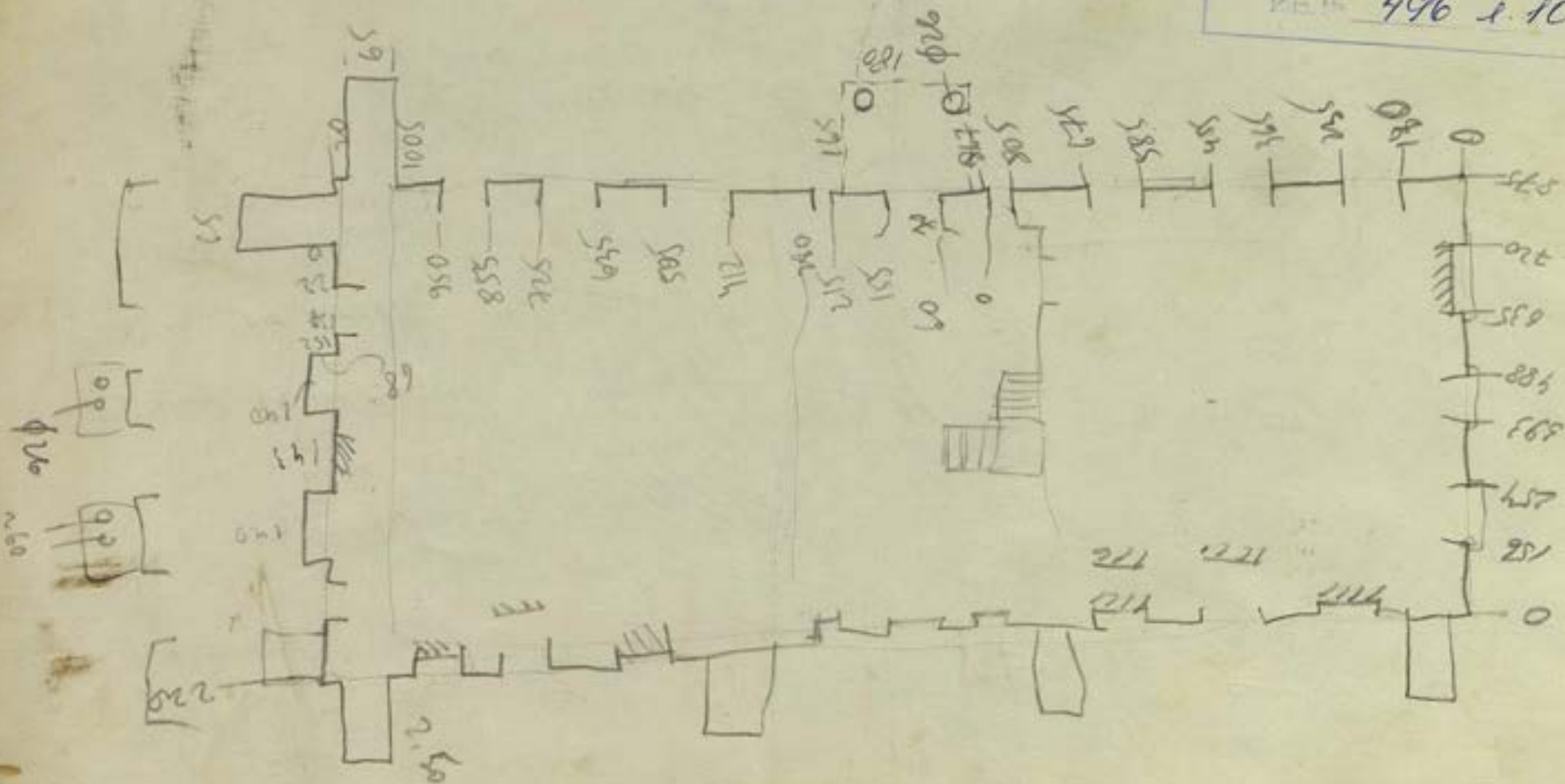
Дорога - Бронниково
ул.

Улица - ул. Горького



Доморядовский р.
 Ус. Ляково
 Фигель нач. XIX в.
~~Фигель~~
 Обноска по 127.

МИНИСТЕРСТВО КУЛЬТУРЫ
 МОСКОВСКОЙ ОБЛАСТИ
 АРХИВ
 УПРАВЛЕНИЯ
 ПО ОХРАНЕ КУЛЬТУРНОГО НАСЛЕДИЯ
 Оп. 03
 Инв. № 496 л. 10



Кухня 26 x 6 x 145

Министерство культуры
Московской области

АРХИВ

УПРАВЛЕНИЯ

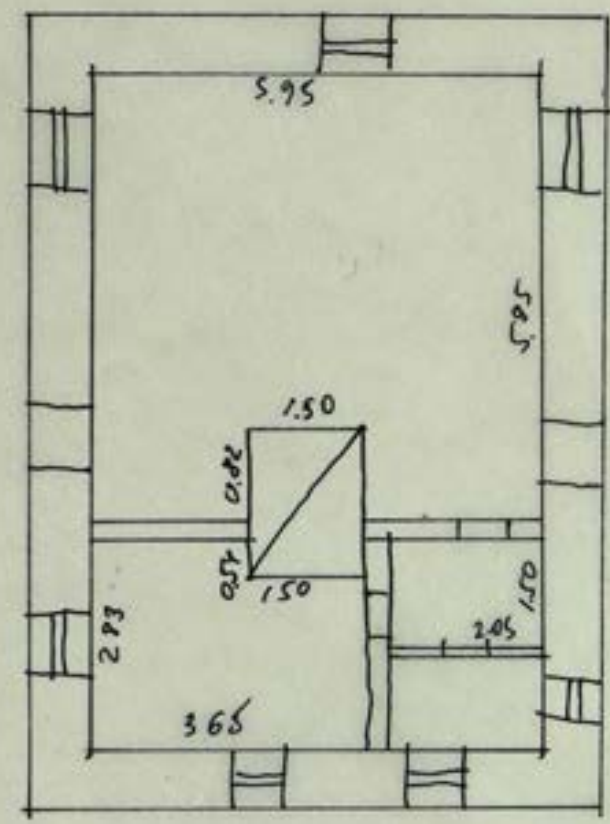
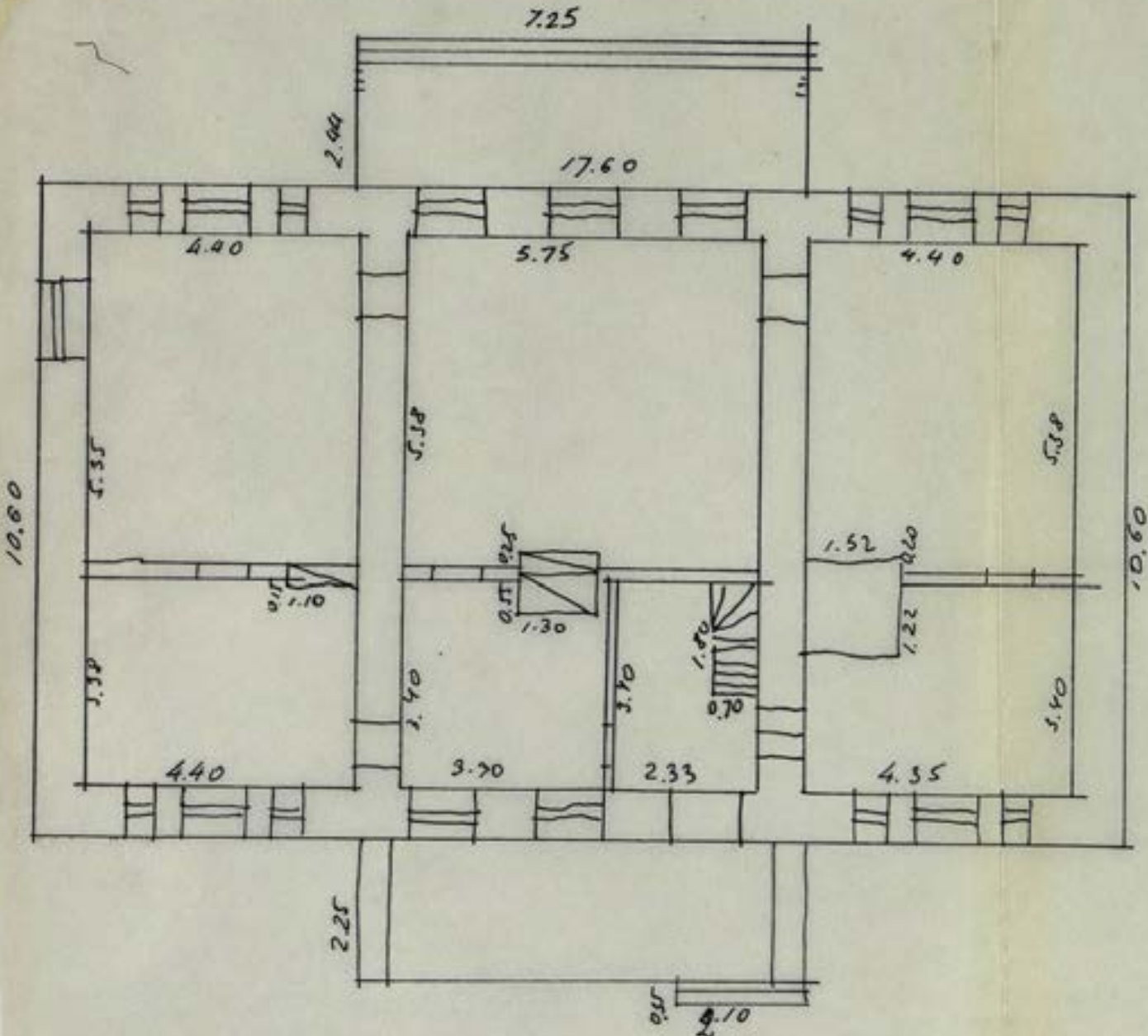
ПО ОХРАНЕ КУЛЬТУРНОГО НАСЛЕДИЯ

От

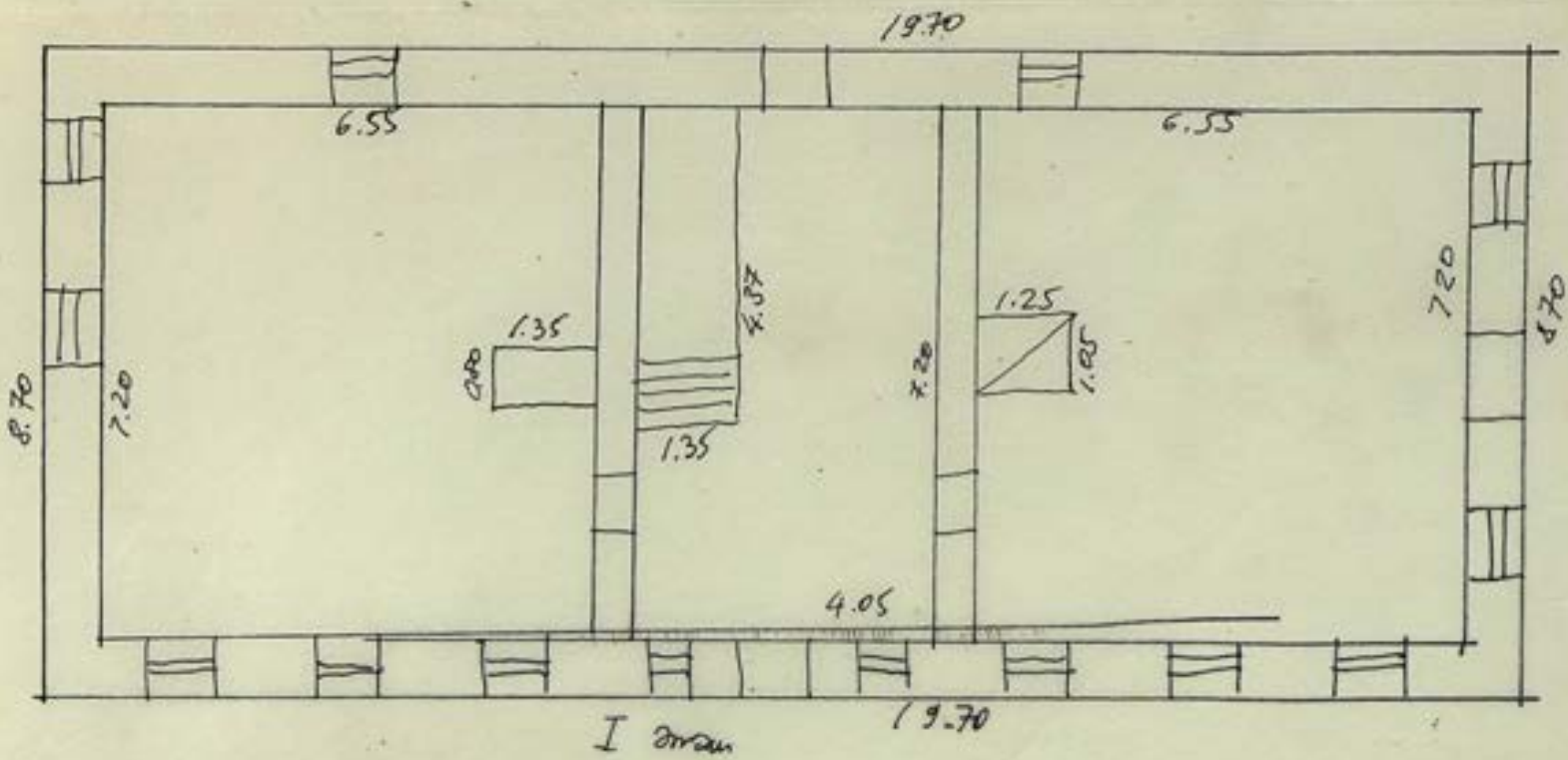
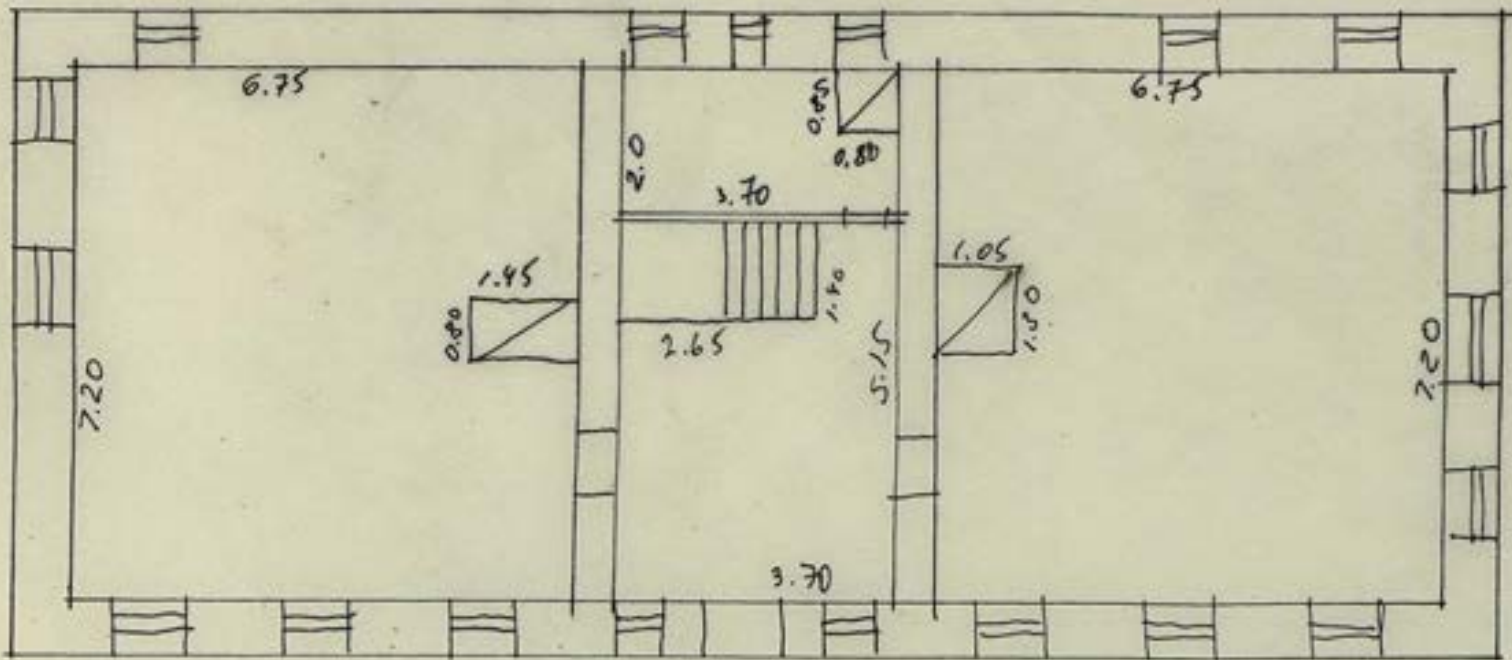
03

1961.9

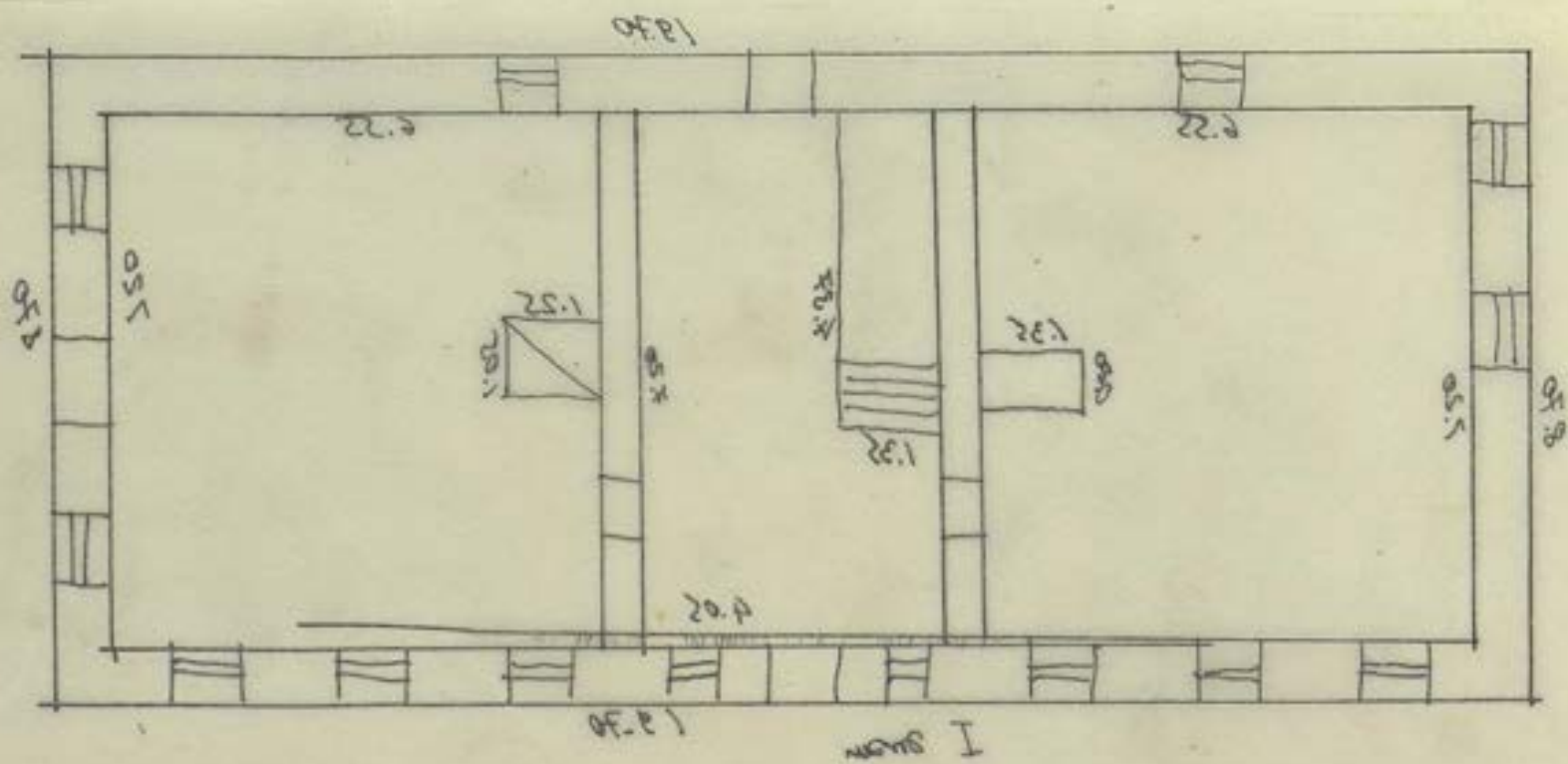
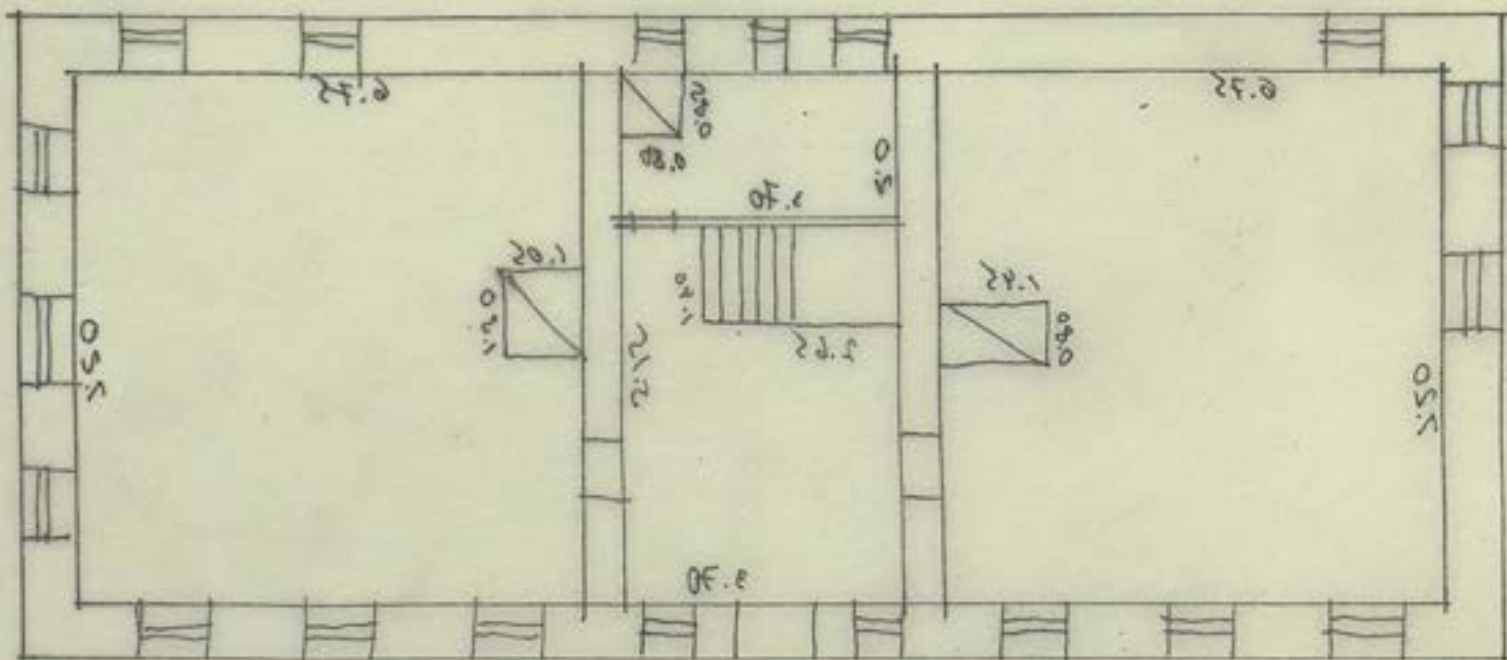
Домингозовский р.
 Ул. Локотца
 И. Ян.



2. 1. 80
 2. 1. 80



Handwritten text in blue ink, possibly a signature or date, located in the bottom right corner of the page.



03
496 & 4



Усадьба "Ляхово"
XVIII-нач. XIX в.

Вид на главный дом и флигель № I от
садового двора

Московская область
Домодедовский район
с. Ляхово

Фото В. Ткаченко
1975

МИНИСТЕРСТВО КУЛЬТУРЫ
МОСКОВСКОЙ ОБЛАСТИ

АРХИВ

УПРАВЛЕНИЕ

ПО ОХРАНЕ КУЛЬТУРНОГО НАСЛЕДИЯ

Оп. 03

Инд. № 496 д. 12



Усадьба "Ляхово"
ХУИ-нач. XIX в.

Входная аллея

Московская область
Домодедовский район
с. Ляхово

фото С. Ткаченко
1975

МИНИСТЕРСТВО КУЛЬТУРЫ
МОСКОВСКОЙ ОБЛАСТИ

А. И. С.

УПРАВЛЕНИЕ

ПО СТРАНЫМ КУЛЬТУРНО-ИСТОРИЧЕСКОМУ НАСЛЕДИЮ

Сл. _____

08

Инт. № _____

4964.11



Усадьба "Ляхово"
XVII-нач.XIXв.

Главный дом и флигель № I.

Московская область
Ломодедовский район
с.Ляхово

Фото С.Ткаченко
1975

МИНИСТЕРСТВО КУЛЬТУРЫ
МОСКОВСКОЙ ОБЛАСТИ

АРХИВ

УПРАВЛЕНИЕ

ПО ОХРАНЕ КРАС. УЩЕДИЯ НАС

Оп.

03

Инд. №

496 ед. 13

ЛИСТ-ЗАВЕРИТЕЛЬ ДЕЛА N 496

В деле вложено и пронумеровано 18 (восемнадцать) листов,
(цифрами и прописью)

в том числе:

литерные номера листов _____,

пропущенные номера листов _____,

+ листов внутренней описи _____

Особенности физического состояния и формирования дела	Номера листов
1	2
Паспорт	1-100 2-200
Вкладыш к паспорту	3-4
Генплан	5
Обмеры (планы)	-
Кроки	6-10
Фотографии	11-13

Консультант
Управления государственной
охраны объектов культурного
наследия

Е. В. Ворисенко