

ПАМЯТНИКИ ИСТОРИИ И КУЛЬТУРЫ СССР
(недвижимые)

СОЮЗНАЯ РЕСПУБЛИКА РСФСР

М и н - В О культуры. Госинспекция по охране памятников истории и
(наименование республиканского органа охраны памятников)
культуры

П А С П О Р Т

I. НАИМЕНОВАНИЕ ПАМЯТНИКА Усадьба "Ляхово". Скотный двор П

II. ТИПОЛОГИЧЕСКАЯ
ПРИНАДЛЕЖНОСТЬ

памятник археологии	памятник истории	памятник архитектуры	памятник монумент. иск-ва
		2	

III. ДАТИРОВКА ПАМЯТНИКА (или дата исторического события, с которым связано возникнове-
ние памятника — для памятников истории)

конец XVIII — начало XIX в.

IV. АДРЕС (местонахождение) ПАМЯТНИКА Московская область,
(АССР, край, область, район, автономная обл.,
Домодедовский район, с.Ляхово.
(национальный округ, населенный пункт, пути подъезда)

V. ХАРАКТЕР
СОВРЕМЕННОГО
ИСПОЛЬЗОВАНИЯ

по перво- нач. назна- чению	культурно- просветит.	туристско- экскурсион.	лечебно- оздорови- тельн.	жилое помещение	хозяйст- венное	не исполь- зуется
+	музей библ. клуб		больн. санит. д/отд.		учреждение торгов. промышл. склад	

ПРИЛОЖЕНИЯ:

Фото общего вида — 2
Фото фрагментов — 1
Генплан — 1
Обмеры: план —
фасад —
разрез —
Схематический план
охранной зоны —

МИНИСТЕРСТВО КУЛЬТУРЫ
МОСКОВСКОЙ ОБЛАСТИ

АРХИВ
УПРАВЛЕНИЯ
ПО ОХРАНЕ КУЛЬТУРНОГО НАСЛ.

Ст. 03

Инд. № 499 л.1

VI. ИСТОРИЧЕСКИЕ СВЕДЕНИЯ

а)	для памятников археологии	— история возникновения, кем и когда производились разведки и раскопки, место хранения коллекций.
	для памятников истории	— история возникновения; краткая характеристика событий и лиц, в связи с которыми объект приобрел значение памятника.
	для памятников архитектуры и монументального искусства	— автор, строитель, заказчик, история создания.

Усадьба "Ляхово" (бывш. Бронницкого уезда) возникла в конце XVIII — начале XIX в. Первые владельцы и строители усадьбы неизвестны. В это время были построены главный дом, флигель № I, скотный и конный двор, кухня, позднее — флигель № 2.

В конце XIX в. и до 1917 г. помещьем владеет Бардин.

При нём строятся новые хозяйственные постройки (не сохранившиеся), и в 1910 г. в юго-западной части, между парком, яблоневым садом и дорогой возводится деревянный рубленый дом с мезонином для матери помещика.

После 1917 года в усадьбе была устроена школа, которая просуществовала до недавнего времени. В доме с мезонином — детский сад, который находится там до сих пор.

Сейчас усадьба принадлежит Опытному хозяйству "Ильинское" НИИКХ, в домах устроены общежития. Скотный двор частично разрушен, частично достроен.

б) перестройки и утраты, изменившие первоначальный облик памятника.

В связи с использованием торцовых стен скотного двора как брандмауэров современного скотного двора расширены дверные проёмы; частично уничтожены подоконники и карниз, заложено одно окно северного фасада.

в) реставрационные работы (общая характеристика, время, автор, место хранения документации)

Не проводились

VII. ОПИСАНИЕ ПАМЯТНИКА

а)	для памятников археологии	— характер культурного слоя, важнейшие находки.
	для памятников истории	— характеристика памятника, наличие, текст и время установления мемориальной доски.
	для памятников архитектуры	— основные особенности планировочной, композиционно-пространственной структуры и конструкций; характер декора фасадов и интерьеров; наличие живописи, скульптуры, прикладного искусства; строительный материал, основные габариты.
	для памятников монумент. иск-ва	— основные особенности композиционного и колористического решения; тексты, материал, техника, размер.

Хозяйственные постройки усадьбы "Ляхово" образуют группу в восточной части усадьбы.

Одна из этих построек — скотный двор II, в целом сохранившийся до наших дней.

Скотный двор построен в виде сильно вытянутого прямоугольного объема. Центральная часть выделена контрфорсами, декоративными арками над окнами, рустованными пилястрами выделены входы в здание и углы,

По всей видимости, скотный двор строился одновременно с главными жилыми зданиями усадьбы, и его архитектурный облик перекликается с фасадами главного дома и флигеля № I: рустованные углы и пилястры, арочные окна чердака (застроены), такой же белокаменный карниз, декоративные арки в плоскости фасада.

Окна скотного двора имели вытянутую по вертикали форму (сейчас заложены до половины), белокаменные подоконники.

Скотный двор II построен из кирпича, размер кирпича 26 x 12,5 x 6.

Основные габариты: длина 32,4 м., ширина 7 м.

Расстояние между скотными дворами: I — II — 17,2 м., II — III — 17,3 м.

б) общая оценка общественной, научно-исторической и художественной значимости памятника.

Скотный двор усадьбы "Ляхово" — образец хозяйственной постройки небольшого поместья эпохи русского классицизма.

VIII. ОСНОВНАЯ БИБЛИОГРАФИЯ, АРХИВНЫЕ ИСТОЧНИКИ, ИКОНОГРАФИЧЕСКИЙ МАТЕРИАЛ

Игнатъев В.К. "Архитектурные памятники Московской области" М. 1969

XI. ТЕХНИЧЕСКОЕ СОСТОЯНИЕ

		хорошее	среднее	плохое	аварийное
характеристика общего состояния:					
для памятников археологии	культурного слоя важнейших находок				
для памятников архитектуры и истории	конструкций стен покрытий потолков пола декора фасадов интерьеров	+		+	
в интерьере:	живописи скульптуры прикл. иск-ва				
для памятников монументального искусства	цоколя постаментов скульптуры грунта красочного слоя				

X. СИСТЕМА ОХРАНЫ

а) категория охраны

союзная	республ.	местная	не состоит
			+

б) дата и № документа о принятии под охрану

НЕТ

в) границы охранной зоны и зоны регулирования застройки (краткое описание со ссылкой на утверждающий документ)

не установлены

г) балансовая принадлежность и конкретное использование

ОХ "Ильинское" НИИСКХ,

СКОТНЫЙ ДВОР

д) дата и № охранного документа

НЕТ

Дата составления паспорта

Составитель

Ткаченко С.Б.

(ф. и. о., должность или профессия)

15 октября **75** г.

(подпись)

Инспектор по охране памятников

(подпись)





Москов. обл.
Домодедовский р-н
с. Мехово

Уа-ба Мехово

Скожий двор II. Фрагмент южного фасада

МИНИСТЕРСТВО КУЛЬТУРЫ
МОСКОВСКОЙ ОБЛАСТИ

АРХИВ
УПРАВЛЕНИЯ
ПО ОХРАНЕ КУЛЬТУРНОГО НАСЛЕДИЯ

Оп. 03

Ина. № 499 д.6

Фото П. Шаршина, 1978



Москва. обл.
Домодедовский р-н
с. Мухомово

Ус-ба Мухомово

Скорный двор II. Белокаменный самурай
над дверью.

МИНИСТЕРСТВО КУЛЬТУРЫ
МОСКОВСКОЙ ОБЛАСТИ
АЛЕНА
УРАЛЕНКО
ПО ОХРАНЕ КУЛЬТУРНОГО НАСЛЕДИЯ

Оп. 03

Ина. № 499 1.7

Фото П. Шаринко, 1978



Москва, вкл.
Домусредовский р-н
с. Дехово

Усадьба Дехово
Скарный двор П. Юшкова фасад

МИНИСТЕРСТВО КУЛЬТУРЫ МОСКОВСКОЙ ОБЛАСТИ
АРХИВ
УПРАВЛЕНИЕ
ПО ОХРАНЕ КУЛЬТУРНОГО НАСЛЕДИЯ
Оп. <u>03</u>
Инд. № <u>499 18</u>

фото П. Шаршина, 1978



Москов. обл.
Дмитриевский р-н
с. Мухомово

Ус-ба. Мухомово
Скарный двор II. Северный газод.

МИНИСТЕРСТВО КУЛЬТУРЫ
МОСКОВСКОЙ ОБЛАСТИ

АУХНВ
УПРАВЛЕНИЕ
ПО ОБРАЗОВАНИЮ И НАУКЕ

От. 03

Инд. № 499 1.5

фото П. Шарникова, 1978

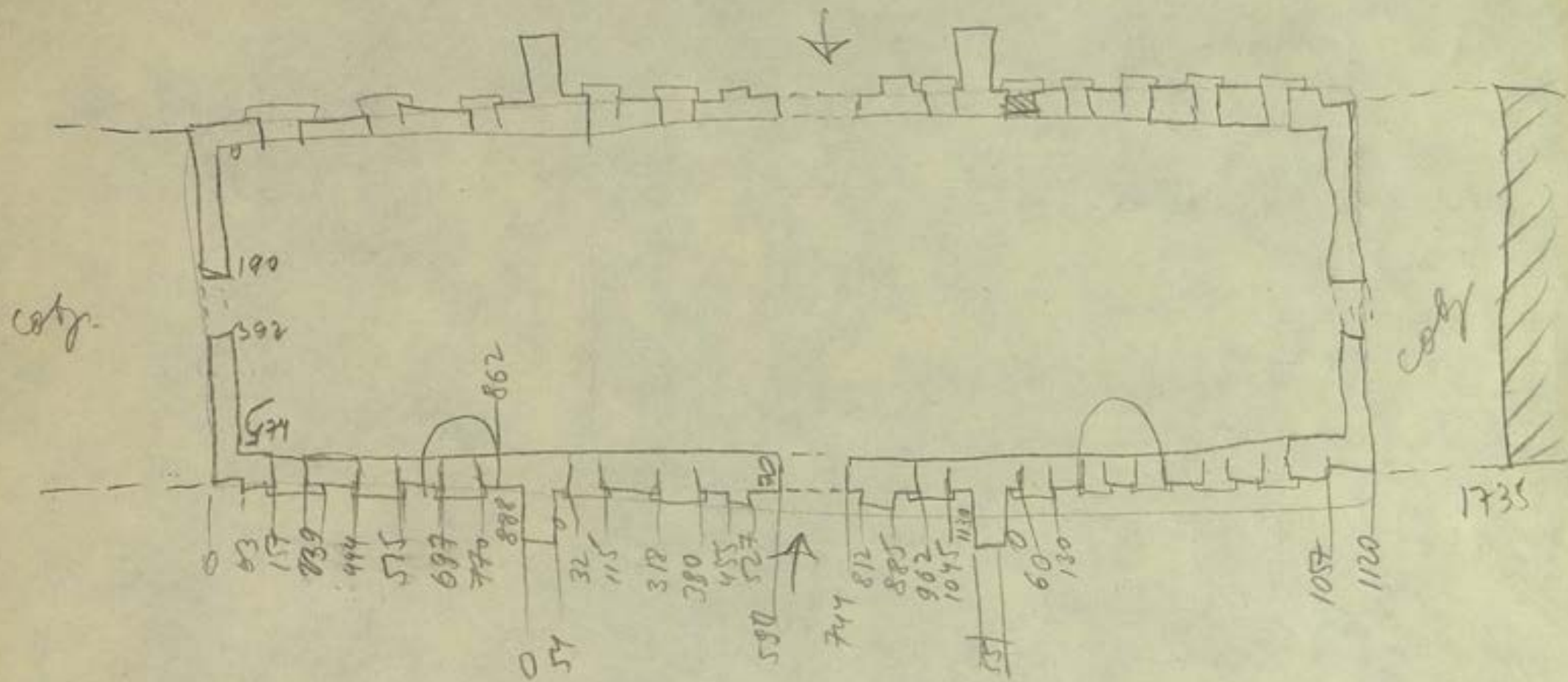
Доморезовский р.

Ус. Ляково

Скостной фриз, чертёж.
Картус. нач. XIX в.



Ак. план
(срезом)



Кирпич 26 x 6 x 12,5

МИНИСТЕРСТВО КУЛЬТУРЫ
МОСКОВСКОЙ ОБЛАСТИ

АРХИВ

УПРАВЛЕНИЕ

ПО ОХРАНЕ КУЛЬТУРНОГО НАСЛЕДИЯ

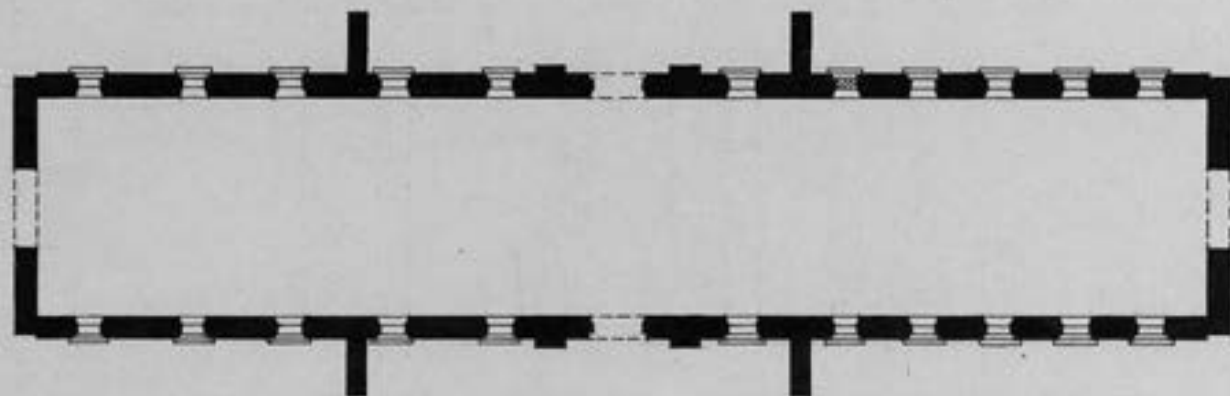
Оп.

03

Инд. №

199 2.4

с. Ляхово
Московская обл. Домодедовский р-н
усадебный двор "Ляхово"
скотный двор I
конец XVIII - нач. XIX в.



24 x 0,5

Ткаченко СБ 1975

МИНИСТЕРСТВО КУЛЬТУРЫ
МОСКОВСКОЙ ОБЛАСТИ

АРХИВ

УПРАВЛЕНИЕ

ПО ОХРАНЕ КУЛЬТУРНОГО НАСЛЕДИЯ

Оп. 03

Ина. № 499 л.3

A38 N 499

ЛИСТ-ЗАВЕРИТЕЛЬ ДЕЛА N 499

В деле вложено и пронумеровано 8/восемь листов,
(цифрами и прописью)

в том числе:

литерные номера листов _____

пропущенные номера листов _____

+ листов внутренней описи _____

Особенности физического состояния и формирования дела	Номера листов
1	2
Паспорт	1.105 8.205
Вкладыш к паспорту	—
Генплан	—
Обмеры (планы)	3
Кроки	4
Фотографии	5-8

Консультант
Управления государственной
охраны объектов культурного
наследия

Е. В. Ворисенко