

МИНИСТЕРСТВО КУЛЬТУРЫ СССР

ПАМЯТНИКИ ИСТОРИИ И КУЛЬТУРЫ СССР
(недвижимые)СОЮЗНАЯ РЕСПУБЛИКА РСФСРМин-во культуры. Госинспекция по охране памятников истории и культуры
(наименование республиканского органа охраны памятников)

ПАСПОРТ

I. НАИМЕНОВАНИЕ ПАМЯТНИКА Усадьба "Ляхово" . Главный домII. ТИПОЛОГИЧЕСКАЯ
ПРИНАДЛЕЖНОСТЬ

памятник археологии	памятник истории	памятник архитектуры	памятник монумент. иск-ва
		2	

III. ДАТИРОВКА ПАМЯТНИКА (или дата исторического события, с которым связано возникнове-
ние памятника — для памятников истории)конец XVIII — начало XIX в.IV. АДРЕС (местонахождение) ПАМЯТНИКА Московская область, Домодедовский р-н,
с. Ляхово
(АССР, край, область, район, автономная обл.,

национальный округ, населенный пункт, пути подъезда)

V. ХАРАКТЕР
СОВРЕМЕННОГО
ИСПОЛЬЗОВАНИЯ

по перво- нач. назна- чению	культурно- просветит.	туристско- экскурсион.	лечебно- оздорови- тельный.	жилые помещения	хозяйст- венное	не исполь- зуется
музей библ. клуб			больн. санат. д'отд.	+	учреждение торгов. промышл. склад	

ПРИЛОЖЕНИЯ:

Фото общего вида — 3
 Фото фрагментов — 2
 Генплан —
 Обмеры: план — 2
 фасад —
 разрез —
 Схематический план
 охранной зоны —

МИНИСТЕРСТВО КУЛЬТУРЫ
МОСКОВСКОЙ ОБЛАСТИ

АРХИВ

УПРАВЛЕНИЕ
ПО ОХРАНЕ КУЛЬТУРНОГО НАСЛЕДИЯ

Оп. 03

Инд. № 497 1-1

VI. ИСТОРИЧЕСКИЕ СВЕДЕНИЯ

а)	для памятников археологии	— история возникновения, кем и когда производились разведки и раскопки, место хранения коллекций.
	для памятников истории	— история возникновения: краткая характеристика событий и лиц, в связи с которыми объект приобрел значение памятника.
	для памятников архитектуры и монументального искусства	— автор, строитель, заказчик, история создания.

Усадьба "Ляхово" (бывш. Бронницкого уезда) возникла в конце XVIII — начале XIX в. Первые владельцы и строители усадьбы неизвестны. В это время были построены: главный дом, флигель № I, скотный и конный двор, кухня, позднее — флигель № 2.

В конце XIX в. и до 1917 года помещьем владеет Бардин.

При нём строятся новые деревянные хозяйственные постройки (не сохранившиеся) и в 1910 году в юго-западной части усадьбы, между парком, яблоневым садом и дорогой возводится деревянный рубленый дом с мезонином для матери помещика.

После 1917 года в усадьбе была устроена школа, которая просуществовала до недавнего времени. В доме с мезонином — детский сад, который находится там до сих пор.

Сейчас усадьба принадлежит Опытному хозяйству "Ильинское" НИИХХ, в домах устроены общежития. Скотный двор частично разрушен, частично достроен.

б) перестройки и утраты, изменившие первоначальный облик памятника.

Заложены окна западного фасада, два окна восточного фасада, утрачен балкон с южной стороны дома.

в) реставрационные работы (общая характеристика, время, автор, место хранения документации)

Не проводились

VII. ОПИСАНИЕ ПАМЯТНИКА

а)	для памятников археологии	— характер культурного слоя, важнейшие находки.
	для памятников истории	— характеристика памятника, наличие, текст и время установления мемориальной доски.
	для памятников архитектуры	— основные особенности планировочной, композиционно-пространственной структуры и конструкций; характер декора фасадов и интерьеров; наличие живописи, скульптуры, прикладного искусства; строительный материал, основные габариты.
	для памятников монумент. иск-ва	— основные особенности композиционного и колористического решения; тексты, материал, техника, размер.

Главный дом двухэтажный, внутренний объем разделен на три части поперечными стенами, средняя часть выделена мезонином.

Главный вход в дом с северной стороны; поэтому аллея, идущая к главному дому от дороги проводит между ним и двухэтажным флигелем, фасад которого украшен четырехколонным портиком. Вход оформлен в виде дорического четырехколонного портика с перекрытым балконом над ним. Из прихожей можно попасть в комнаты первого этажа, по крутой лестнице подняться на второй этаж.

Дом построен в стиле классицизма: дорический портик, гладкие стены, строгий карниз, арочные трехчастные окна второго этажа северного и южного фасада, скромные розетки над окнами первого этажа, рустованные углы. Интерьеры главного дома не сохранились.

Дом построен из кирпича, размер кирпича 26 x 12,5 x 6, фундамент бутовый. перекрытия деревянные.

Высота помещений первого этажа 4,1 м.

Основные габариты: ширина (с портиком) — 13 м.,

длина первого этажа — 17,7 м., ширина второго — 7,7 м.

б) общая оценка общественной, научно-исторической и художественной значимости памятника.

Главный дом усадьбы "Ляхово" — образец главного сооружения небольшого поместья эпохи русского классицизма

VIII. ОСНОВНАЯ БИБЛИОГРАФИЯ, АРХИВНЫЕ ИСТОЧНИКИ, ИКОНОГРАФИЧЕСКИЙ МАТЕРИАЛ

Игнатъев Г.К. "Архитектурные памятники Московской области" М. 1969

Технический паспорт на школу (здание № I)

ОХ "Ильинское" НИИСКХ

XI. ТЕХНИЧЕСКОЕ СОСТОЯНИЕ

		хорошее	среднее	плохое	аварийное
характеристика общего состояния:					
для памятников археологии	культурного слоя важнейших находок				
для памятников архитектуры и истории	конструкций стен покрытий потолков пола декора фасадов интерьеров	+	+	+	
в интерьере:	живописи скульптуры прикл. иск-ва				НЕТ
для памятников монументального искусства	цоколя постаumenta скульптуры грунта красочного слоя				

X. СИСТЕМА ОХРАНЫ

а) категория охраны	союзная	республ.	местная	не состоит
				+

б) дата и № документа о принятии под охрану НЕТ

в) границы охранной зоны и зоны регулирования застройки (краткое описание со ссылкой на утверждающий документ)
не установлены

г) балансовая принадлежность и конкретное использование ОХ "Уильинское" НИИКХ,
общезитные работники хозяйства

д) дата и № охранного документа НЕТ

Дата составления паспорта _____ Составитель Ткаченко С.Б.
(ф. и. о., должность или профессия)

« 15 » октября 1975 г. _____
(подпись)

Инспектор по охране памятников _____
(подпись)



Вкладыш № I к паспорту
"Усадьба Ляхово. Главный дом".

Московская область, Домодедовский район, село Ляхово.

- III. Начало XIX века
- IV. От Москвы с Павелецкого вокзала до ст. Барыбино - 58 км., далее автобусом на Кишкино - 8 км.
- VI а) Дом выстроен владельцем усадьбы Васильчиковым в начале XIX в., судя по архитектуре - не позже 1812 года
- б) Утрачен портик с лоджией мезонина на южном фасаде. Поставлено несколько дополнительных перегородок. Утрачены старые кафельные печи.
- VII а) Одноэтажный, прямоугольный в плане дом, с мезонином на поперечной оси, выстроен в стиле позднего классицизма. Здание кирпичное, оштукатуренное. детали белокаменные. Разработаны лишь идентичные друг другу продольные фасады, один из которых - северный - обращен во двор, другой - к сельскому тракту. Центральная часть северного фасада выделена четырехколонным тосканским портиком, поддерживающим лоджию мезонина с крупным арочным проемом. Аналогичная композиция, украшавшая и южный фасад, ныне разобрана. Большие прямоугольные, восьмистекольные окна здания в пределах портика помещены во впадины с люнетами. Боковые части фасадов украшают композиции с тройными окнами, люнетом и медальонами. Глухие торцы дома оживлены неглубокими прямоугольными нишами ложных проемов и чердачными окнами, повторяющими архитектуру лоджий мезонина.

Внутренняя планировка представляет круговую анфиладу. От внутреннего убранства остались первоначальные филенчатые двупольные двери и тянутые карнизы. Полы дощатые.

МИНИСТЕРСТВО ВНЕШНИХ
ДЕЛ
МОСКОВСКОГО ОКРАЯ

Адрес: _____

Уч. л. № _____

ПО ОКРАЮ № _____

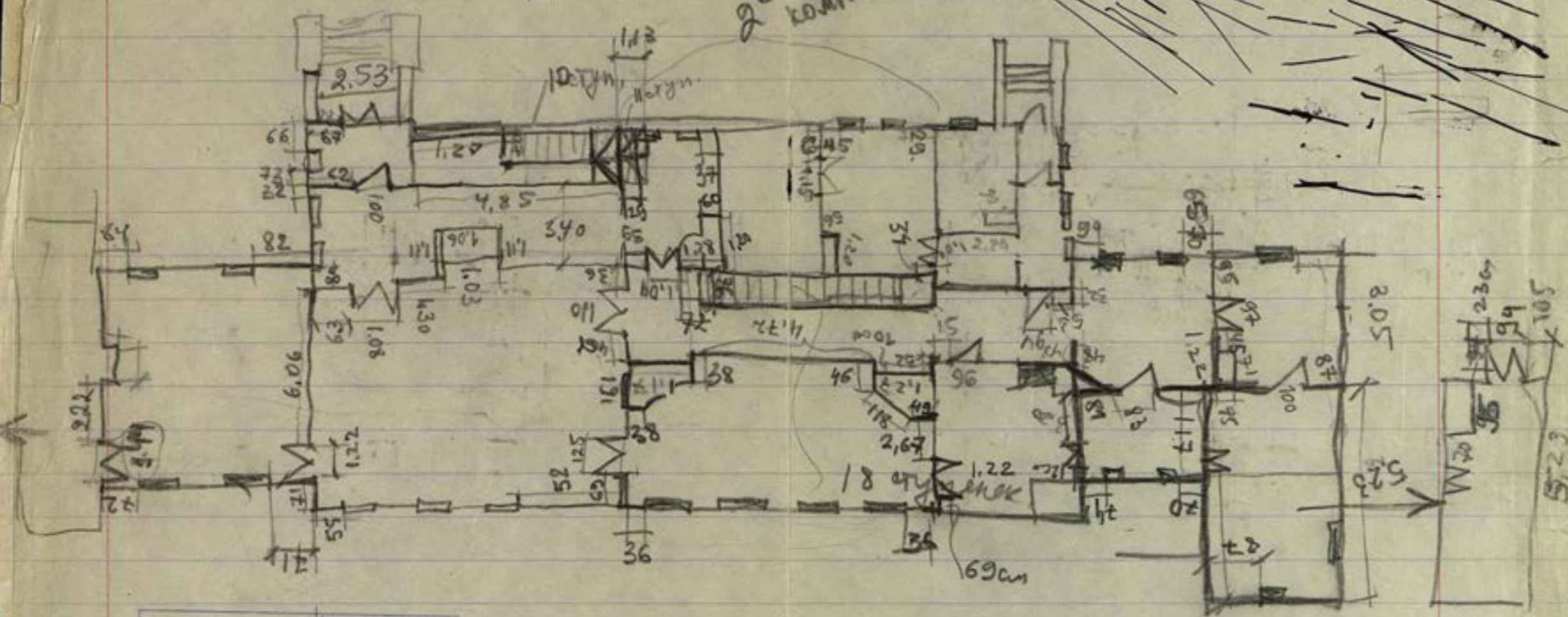
Оп. _____

03

Инд. № _____

497 13

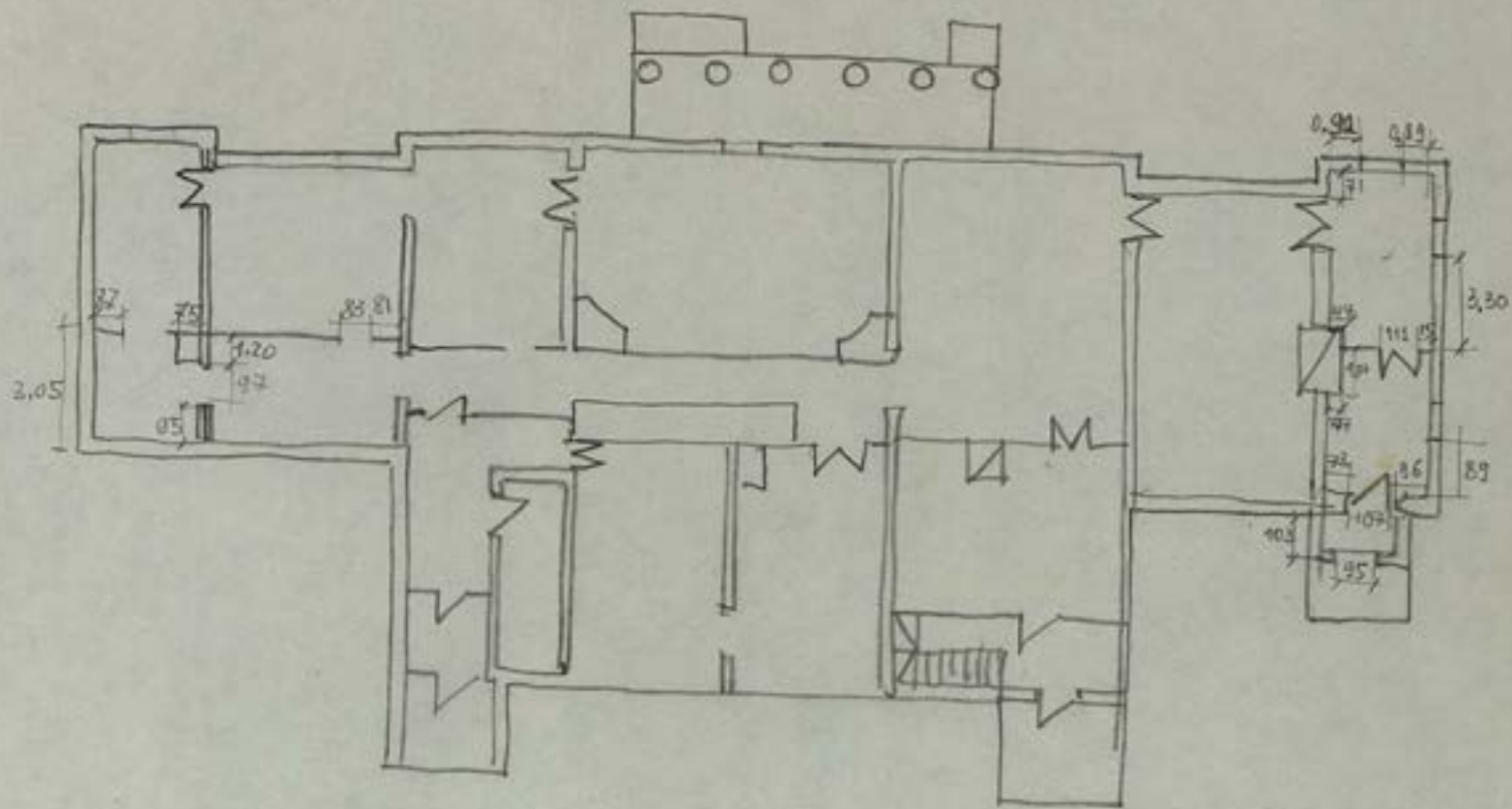
2^е этаж.



МИНИСТЕРСТВО КУЛЬТУРЫ
 МОСКОВСКОЙ ОБЛАСТИ
 АРХИВ
 РИТУАЛ
 ПО ОХРАНЕ КУЛЬТУРНОГО НАСЛЕДИЯ

Оп. 03
 Илл. № 51.761.9

1/5
 1/10
 1/20
 1/40
 1/80



Министерство культуры
АССИСТЕНТ
УПРАВЛЕНИЯ
ПО ОХРАНЕ КУЛЬТУРНОГО НАСЛЕДИЯ
от 03
494 и.п.

Вкладыш № 2 к паспорту
"Усадьба Ляхово. Главный дом".

Московская область, Домодедовский район, село Ляхово.

УШ. Памятники архитектуры Московской области, т. I,
М., 1975 год. стр. II 6.

Общую библиографию см. во вкладыше к паспорту
"Усадьба Ляхово".

Обмер плана, фото и негативы - в Московском областном
Управлении культуры.

X а) Категория охраны республиканская.

б) Постановления Совета Министров РСФСР от 4.XII.1974г.
№ 624.

г) На балансе Опытного хозяйства "Ильинское" НИИКХ,
жилой дом.

Приложение: фото общего вида - 2
фото фрагментов - 2

14 августа 1978г.

Составитель - арх. ВПНРК
Е.Е. Андреева

МИНИСТЕРСТВО
МОСКОВСКОГО РАЙОНА

ДЕПАРТАМЕНТ

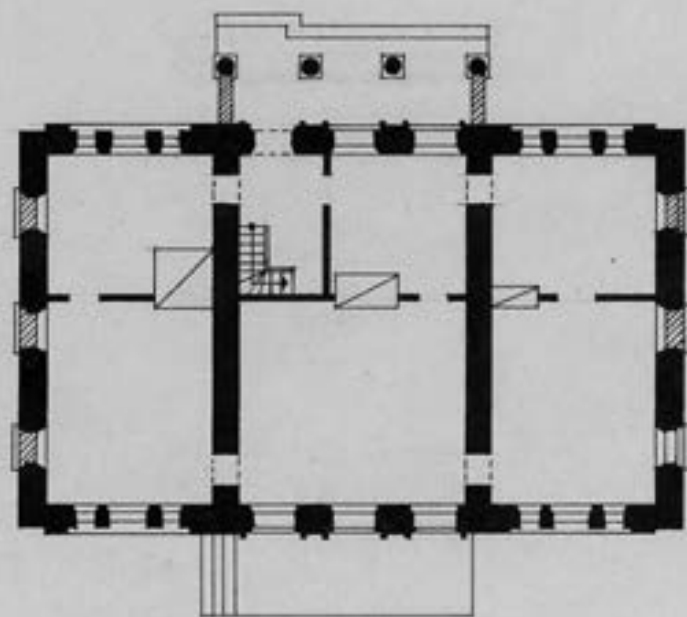
УПРАВЛЕНИЯ

ПО ОХРАНЕ НЕДВИЖИМОСТИ

От. 03

Изн. № 497 и 4

с. Ляхово
Московская обл. Домодедовский р-н
Усадьба "Ляхово"
Главный дом. Конец XVIII-нач. XIX в.
первый этаж



0 10м

3к × 0,5

МИНИСТЕРСТВО КУЛЬТУРЫ
МОСКОВСКОЙ ОБЛАСТИ

АГЕНТСТВО

УПРАВЛЕНИЯ

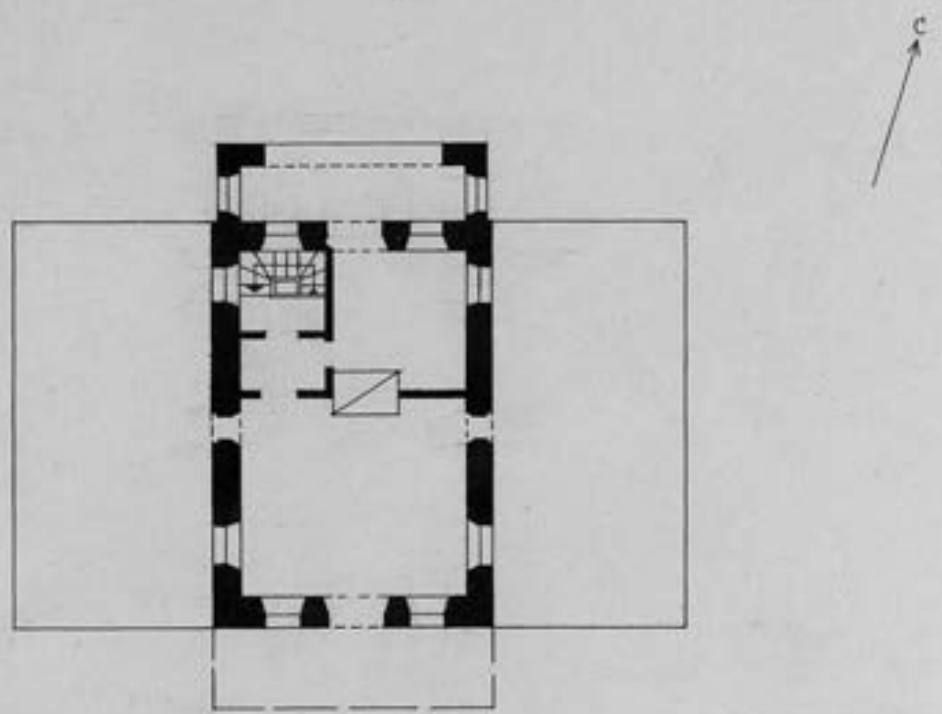
ПО ОХРАНЕ КУЛЬТУРНОГО НАСЛЕДИЯ

От. 03

Инд. № 497 1.6

A38 N497

с. Ляхово
Московская обл. Домодедовский р-н
усадьба „Ляхово“
Главный дом. Конец XVIII-нач XIX в.
второй этаж



2 x 0,5

Ткаченко СБ 1975

МИНИСТЕРСТВО КУЛЬТУРЫ
МОСКОВСКОЙ ОБЛАСТИ

АРХИВ

УПРАВЛЕНИЕ

ПО ОХРАНЕ КУЛЬТУРНОГО НАСЛЕДИЯ

От. 03

Изм. № 497 д.5

А38 N 497

МИНИСТЕРСТВО КУЛЬТУРЫ
МОСКОВСКОЙ ОБЛАСТИ
АТЭС
УНИВЕРСИТЕТ
ИГО ОДЕЖДЕ И ТЕКСТИЛЬНЫХ МАТЕРИАЛОВ
On 03
Вып. № 497 д.4



Москов. обл.
Домодедовский р-н
с. Мехово

Ус-ба Мехово

Главный дом. Боковые окна
северного фасада.

МИНИСТЕРСТВО КУЛЬТУРЫ МОСКОВСКОЙ ОБЛАСТИ
АРХИВ
УЧ. ЗАПИСЬ
ПО ОБЪЕКТУ ИСТОРИКО-КУЛЬТУРНОГО НАСЛЕДИЯ
Обл. <u>03</u>
Инв. № <u>497 1.11</u>

Фот. М. Шаршина, 1978



МОНИТОРИНГОВАЯ
МОСКОВСКАЯ СТАНЦИЯ

АРХИВ

УПРАВЛЕНИЕ

ПО СОХРАНИЮ ПАМЯТНИКОВ И НАСЛЕДИЯ

№ _____
03

Изд. №

497 1.14

Усадьба "Ляхово"
XVIII-нач. XIX в.

Главный дом. Фрагмент южного фа-
сада

Московская область
Домодедовский район
с. Ляхово

фото С. Ткаченко
1975



Усадьба "Ляхово"
ХУМ-нач. XIX в.

Главный дом.

Московская область
Домодедовский район
с. Ляхово

фото С. Ткаченко
1975

МИНИСТЕРСТВО КУЛЬТУРЫ
МОСКОВСКОЙ ОБЛАСТИ

АРХИВ

УПРАВЛЕНИЯ

ПО ОХРАНЕ КУЛЬТУРНОГО НАСЛЕДИЯ

Оп.

03

Инв. №

497 1-12



Московская обл.
Домодедовский р-н
с. Шилово.

Ус-ба Ледово
Главный дом, северный фасад

МИНИСТЕРСТВО КУЛЬТУРЫ МОСКОВСКОЙ ОБЛАСТИ
АРХИВ
УПРАВЛЕНИЕ
ПО СЛУЖБЕ КУЛЬТУРНОГО НАСЛЕДИЯ
Он. <u>03</u>
Изм. № <u>497 л.13</u>

Фото П. Шаршина, 1978



Усадьба "Ляхово"
XVIII-нач.XIX

Главный дом. Северный фасад.

Московская область
Домодедовский район
с.Ляхово

фото С.Ткаченко
1975

МИНИСТЕРСТВО КУЛЬТУРЫ
МОСКОВСКОЙ ОБЛАСТИ

ПО СЧЕТУ

03

Уч. №

497 1.10

ЛИСТ-ЗАВЕРИТЕЛЬ ДЕЛА N 494

В деле вложено и пронумеровано 14 (четырнадцать) листов,
(цифрами и прописью)

в том числе:

литерные номера листов _____

пропущенные номера листов _____

+ листов внутренней описи _____

Особенности физического состояния и формирования дела 1	Номера листов 2
Паспорт	1-105 2-205
Вкладыш к паспорту	3-4
Генплан	-
Обмеры (планы)	5-6
Кроки	7-9
Фотографии	10-14

Консультант
Управления государственной
охраны объектов культурного
наследия

Е. В. Борисенко

А-29