

4.

+

МИНИСТЕРСТВО КУЛЬТУРЫ СССР

З.2. - I.32.6  
(индекс)

ПАМЯТНИКИ ИСТОРИИ И КУЛЬТУРЫ СССР  
(недвижимые)

СОЮЗНАЯ РЕСПУБЛИКА РСФСР

Мин-во культуры. ГОСИспекция по охране памятников истории и культуры  
(наименование республиканского органа охраны памятников)

ПАСПОРТ

I. НАИМЕНОВАНИЕ ПАМЯТНИКА Усадьба "Ляхово" .Флигель № I

II. ТИПОЛОГИЧЕСКАЯ ПРИНАДЛЕЖНОСТЬ

памятник археологии	памятник истории	памятник архитектуры	памятник монумент. иск-ва
		2	

III. ДАТИРОВКА ПАМЯТНИКА (или дата исторического события, с которым связано возникновение памятника — для памятников истории)

конец XVIII - начало XIX в.

IV. АДРЕС (местонахождение) ПАМЯТНИКА Московская область, Домодедовский р-н, село Ляхово  
(АССР, край, область, район, автономная обл.)

(национальный округ; населенный пункт; пути подъезда)

V. ХАРАКТЕР СОВРЕМЕННОГО ИСПОЛЬЗОВАНИЯ

по первонач. назначению	культурно-просветит.	туристско-экскурсион.	лечебно-оздоровительн.	жилое помещения	хозяйственное	не используется
	музей библ. клуб		больн. санат. д/отд.	+	учреждение торгов. промышл. склад	

ПРИЛОЖЕНИЯ:

- Фото общего вида — 3
- Фото фрагментов — 2
- Генплан —
- Обмеры: план — 2
- фасад —
- разрез —
- Схематический план охранной зоны —

МИНИСТЕРСТВО КУЛЬТУРЫ  
МОСКОВСКОЙ ОБЛАСТИ

АРХИВ

УПРАВЛЕНИЯ

ПО ОХРАНЕ КУЛЬТУРНОГО НАСЛЕДИЯ

С. 03

№ 501 1-1

## VI. ИСТОРИЧЕСКИЕ СВЕДЕНИЯ

а)	}	для памятников археологии	— история возникновения, кем и когда производились разведки и раскопки, место хранения коллекций.
		для памятников истории	— история возникновения; краткая характеристика событий и лиц, в связи с которыми объект приобрел значение памятника.
		для памятников архитектуры и монументального иск-ва	— автор, строитель, заказчик, история создания.

Усадьба "Ляхово" (бывш. Бронницкого уезда) возникла в конце ~~18~~ XVIII — начале XIX века. Первые владельцы и строители усадьбы неизвестны. В это время были построены: главный дом, флигель № 1, скотный и конный двор, кухня, позднее — флигель № 2.

В конце XIX в. и до 1917 года помещьем владеет Бардин. При нём строятся новые деревянные хозяйственные постройки (не сохранившиеся) и в 1910 году в юго-западной части усадьбы, между парком, яблоневым садом и дорогой возводится деревянный рубленый дом с мезонином для матери помещика.

После 1917 года в усадьбе была устроена школа, которая просуществовала до недавнего времени; в доме с мезонином — детский сад, который находится там до сих пор. Сейчас усадьба принадлежит Опытному хозяйству "Ильинское" НИИКХ; в домах устроены общежития; скотный двор частично разрушен, частично достроен.

б) перестройки и утраты, изменившие первоначальный облик памятника.

**33**ложено несколько окон и западное арочное окно чердака

в) реставрационные работы (общая характеристика, время, автор, место хранения документации)

не проводились

## VII. ОПИСАНИЕ ПАМЯТНИКА

а)	для памятников археологии	— характер культурного слоя, важнейшие находки.
	для памятников истории	— характеристика памятника, наличие, текст и время установления мемориальной доски.
	для памятников архитектуры	— основные особенности планировочной, композиционно-пространственной структуры и конструкций; характер декора фасадов и интерьеров; наличие живописи, скульптуры, прикладного искусства; строительный материал, основные габариты.
	для памятников монумент. иск-ва	— основные особенности композиционного и колористического решения; текст, материал, техника, размер.

Флигель № I — второе по значению жилое сооружение усадьбы. Вместе с главным домом он оформляет парадный въезд.

К дороге флигель обращен декоративным четырехколонным дорическим портиком на уровне второго этажа.

Двухэтажный прямоугольный объем флигеля имеет трехчастное деление: две поперечные стены отделяют по 2 комнаты на этаже от центральной части с лестницей.

Основной вход расположен со стороны внутреннего двора усадьбы, от главного дома. Вход оформлен крыльцом с деревянными, позже обшитыми фанерой колонками и балконом над ним.

В центре здания — трехмаршевая лестница.

Флигель своими формами во многом повторяет архитектуру главного дома: карниз, портик с рустованной базой, арочные окна чердака.

Вместе с тем, подчеркнута его второстепенное значение:

Простые длинные фасады с рядами окон производят подобное впечатление.

Первоначальное состояние интерьера флигеля не сохранилось.

Здание построено из кирпича 26 x 12,5 x 6,

фундамент бутовый, перекрытия плоские деревянные.

Высоты помещений 2,35 м.

Стены флигеля укреплены контрфорсами, построенными позднее.

Основные габариты: длина 20,4 м., ширина 8,7 м.

б) общая оценка общественной, научно-исторической и художественной значимости памятника.

Флигель усадьба "Дяхово" пример одной из построек небольшого поместья эпохи русского классицизма.

## VIII. ОСНОВНАЯ БИБЛИОГРАФИЯ, АРХИВНЫЕ ИСТОЧНИКИ, ИКОНОГРАФИЧЕСКИЙ МАТЕРИАЛ

Игнатьев Г.К. "Архитектурные памятники Московской области" М 1969

Технический паспорт на школу (здание № 3) ОХ "Ильинское" НИИКХ

XI. ТЕХНИЧЕСКОЕ СОСТОЯНИЕ

		хорошее	среднее	плохое	аварийное
характеристика общего состояния:					
для памятников археологии	культурного слоя важнейших находок				
для памятников архитектуры и истории	конструкций стен покрытий потолков пола декора фасадов интерьеров	+	+		
в интерьере:	живописи скульптуры прикл. иск-ва		+		
для памятников монументального искусства	цоколя постаментов скульптуры грунта красочного слоя				

X. СИСТЕМА ОХРАНЫ

а) категория охраны

союзная	республ.	местная	не состоит
			+

б) дата и № документа о принятии под охрану НЕТ

в) границы охранной зоны и зоны регулирования застройки (краткое описание со ссылкой на утверждающий документ)

**не установлены**

г) балансовая принадлежность и конкретное использование ОХ "Ильинское" НИИКХ,  
общежитие работников хозяйства

д) дата и № охранного документа НЕТ

Дата составления паспорта

Составитель Ткаченко С.Б.  
(ф. и. о., должность или профессия)  
(подпись)

15 октября 1975 г.

Инспектор по охране памятников \_\_\_\_\_  
(подпись)



31102110920

Вкладыш № 2 к паспорту  
"Усадьба Ляхово. Флигель № I".

Московская область, Домодедовский район, село Ляхово.

УП а) Продолжение

С восточной и южной сторон корпус укреплен контрфорсами, поднимающимися до половины его высоты.

Продольные фасады лишены декоративной обработки. Обращенный к центру усадьбы западный фасад в средней части, в пределах второго этажа, имеет слабую раскреповку. На поперечной оси здания находится вход, который до недавнего времени оформлялся крыльцом на деревянных столбах с балконом наверху.

Наружному входу внутри корпуса отвечают сени с трехмаршевой деревянной лестницей на второй этаж, которые делят здание на две равных половины.

Внутренняя планировка флигеля утрачена.

УП б) Жилое здание стиля позднего классицизма, компонент усадебного ансамбля. Его сдержанные художественные формы соответствуют второстепенному значению флигеля в жилом комплексе.

УШ Памятники архитектуры Московской области, т. I.  
М., 1975, стр. II6.

Общую библиографию см. во вкладыше к паспорту "Усадьба Ляхово".

Обмер планов, фото и негативы - в Московском областном Управлении культуры.

X а) Категория охраны - республиканская

б) Постановление Совета Министров РСФСР от 4.XII.74г. № 624

г) Здание не используется. Находится на балансе Опытного хозяйства "Ильинское" НИИКХ.

Приложение: фото общего вида - 3  
фото фрагментов - I

сентябрь 1978 г.

Составитель - арх. ВПНРК  
Е.Е. Андреева.

МИНИСТЕРСТВО КУЛЬТУРЫ  
МОСКОВСКОЙ ОБЛАСТИ

АРХИВ

УПРАВЛЕНИЕ

ПО ОХРАНЕ КНИЖНО-РУКОПИСНОГО НАСЛЕДИЯ

Оп.

03

Ина. №

501 Л.4



Усадьба "Ляхово"  
XVIII-нач. XIX в.

Главный дом и флигель № 1.

Московская область  
Домодедовский район  
с. Ляхово

фото С. Ткаченко  
1975

МИНИСТЕРСТВО  
МОСКОВСКОЙ ОБЛАСТИ

АРХИВ

УПРАВЛЕНИЯ

ПО ОХРАНЕ КУЛЬТУРНОГО НАСЛЕДИЯ

Сп. \_\_\_\_\_

03

Инв. № \_\_\_\_\_

501 л. 14





Москов. обл.  
Домодедовский р-н  
с. Мухомово

Ус-ба Мухомово  
Бумажка №1, вид с северо-запада  
к. XVIII-н. XIX вв

МИНИСТЕРСТВО КУЛЬТУРЫ  
МОСКОВСКОЙ ОБЛАСТИ  
АРХИВ  
УПРАВЛЕНИЕ  
ПО ОХРАНЕ НЕКЛЕТОЧНОГО НАСЛЕДИЯ

От. 03

Изм. № 501 л. 11

Фото П. Шаринова, 1978



Москов. обл.  
Даниловский р-н  
с. Мехово

Уд.-ба Мехово  
Фронталь М. Восточной галереи  
к. XVIII - н. XIX в.

МИНИСТЕРСТВО КУЛЬТУРЫ  
МОСКОВСКОЙ ОБЛАСТИ  
АГЕНТСТВО  
УПРАВЛЕНИЕ  
ПО ОХРАНЕ КУЛЬТУРНОГО НАСЛЕДИЯ

Оп. 03

Изм. № 501 д.15

фото П. Шарштина, 1978



Усадьба "Ляково"  
XVIII-нач. XIX

Флигель В. I. Западный фасад.

Московская область  
Домодедовский район  
г. Ляково

Фото С. Ткаченко  
1975

МИНИСТЕРСТВО КУЛЬТУРЫ  
МОСКОВСКОЙ ОБЛАСТИ

АРХИВ

УПРАВЛЕНИЯ

ПО ОХРАНЕ КУЛЬТУРНОГО НАСЛЕДИЯ

Сп. 03

Изм. № 501 л. 16



Усадьба "Ляхово"  
XVIII-нач.XIX

Флигель № I. Вид с севера-запада.

Московская область  
Домодедовский район  
с. Ляхово

Фото С. Ткаченко  
1975

МОСКОВСКОЕ УПРАВЛЕНИЕ  
КУЛЬТУРЫ  
МОСКОВСКОЙ ОБЛАСТИ

АРХИВ

УПРАВЛЕНИЯ

ПО ОХРАНЕ КУЛЬТУРНОГО НАСЛЕДИЯ

Сп. 03

№ 501 1-18





Усадьба "Ляково"  
XVIII-нач. XIX

Флигель № I. Вид с северо-востока.

Московская область  
Домодедовский район  
г. Ляково

Фото С. Ткаченко  
1975

МИНИСТЕРСТВО КУЛЬТУРЫ  
МОСКОВСКОЙ ОБЛАСТИ

АРХИВ

УПРАВЛЕНИЕ

ПО ОХРАНЕ КУЛЬТУРНОГО НАСЛЕДИЯ

Оп. 03

Инв. № 501 1.19



Москов. обл.  
Даниловский р-н  
с. Мухомово

Ус-ба Мухомово

Финанс. Б. 1. Ювелирный расклад

к. XVIII - н. XIX в.

МУНИЦИПАЛЬНЫЙ МОСКОВСКОГО ОБЛАСТИ
АГЕНТСТВО
УПРАВЛЕНИЯ
ПО ОХРАНЕ КУЛЬТУРНОГО НАСЛЕДИЯ
Оп. <u>03</u>
<u>501</u> 1 10

фото П. Шаршма, 1978



Усадьба "Дяково"  
XVIII-нач. XIX

Флигель № 1. Главный фасад.

Московская область  
Домодедовский район  
с. Дяково

фото С. Ткаченко  
1975

МОСКОВСКАЯ ОБЛАСТЬ

АРХИВ

УПРАВЛЕНИЕ

ПО ОХРАНЕ КУЛЬТУРНОГО НАСЛЕДИЯ

От

03

501 1.9



Усадьба "Ляхово"  
XVIII-нач. XIX

Флигель № I. Вид с юга.

Московская область  
Домодедовский район  
с. Ляхово

Фото С. Ткаченко  
1975

МИНИСТЕРСТВО КУЛЬТУРЫ  
МОСКОВСКОЙ ОБЛАСТИ

АРХИВ

УПРАВЛЕНИЕ

ПО СОХРАНИЮ КУЛЬТУРНОГО НАСЛЕДИЯ

Оп. \_\_\_\_\_

03

Инв. № \_\_\_\_\_

1501 1.12





Москов. обл.  
Домодедовский р-н  
с. Мезово

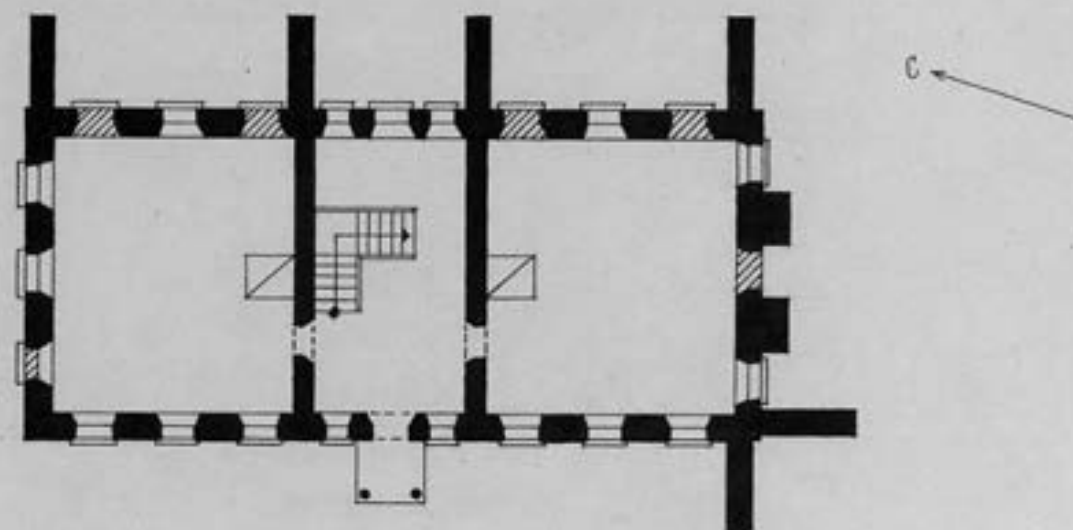
Ус-ба Мезово  
Домаш. № 1 Вид с юго-запада

к. XVIII - н. XIX вв

МИНИСТЕРСТВО КУЛЬТУРЫ МОСКОВСКОЙ ОБЛАСТИ
АРХИВ
УПРАВЛЕНИЕ
ПО ОХРАНЕ КУЛЬТУРНОГО НАСЛЕДИЯ
Оп. <u>03</u>
Инд. № <u>501.1.13</u>

фото П. Шаршина, 1978

с. Ляхово  
Московская обл. Домодедовский р-н  
усаьба „Ляхово“  
Флигель № 1. конец XVIII-нач. XIXв.  
первый этаж



0 10м

34 x 0,5

Ткаченко СБ 1975

МИНИСТЕРСТВО КУЛЬТУРЫ  
МОСКОВСКОЙ ОБЛАСТИ

АРХИВ

УПРАВЛЕНИЯ

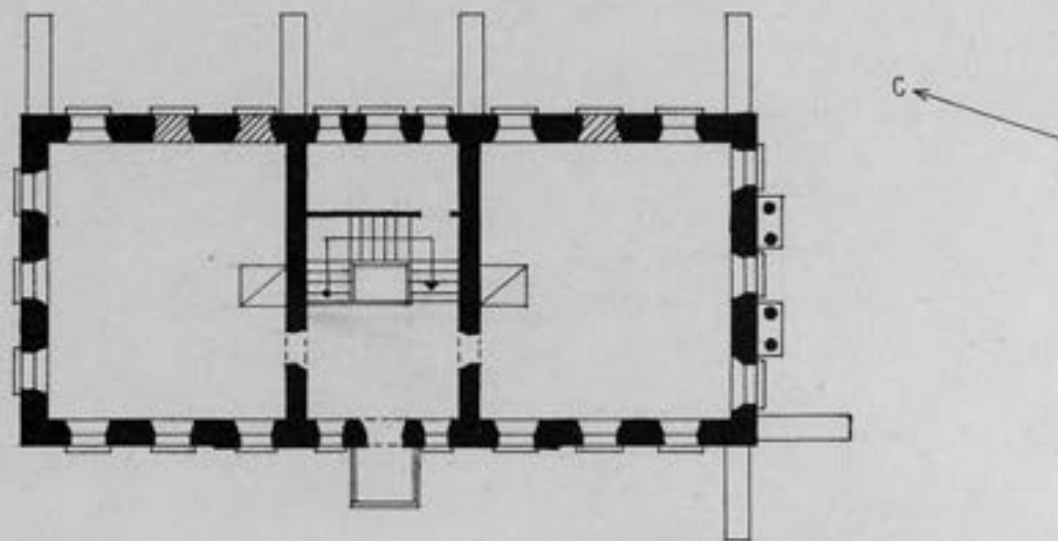
ПО СОХРАНИЮ КУЛЬТУРНОГО НАСЛЕДИЯ

От. 03

Инд. № 501 д.5

A38 N 501

с. Ляхово  
Московская обл. Домодедовский р-н  
усадьба „Ляхово“  
Флигель № 1. конец XVIII - нач. XIX в.  
второй этаж



0 10 м

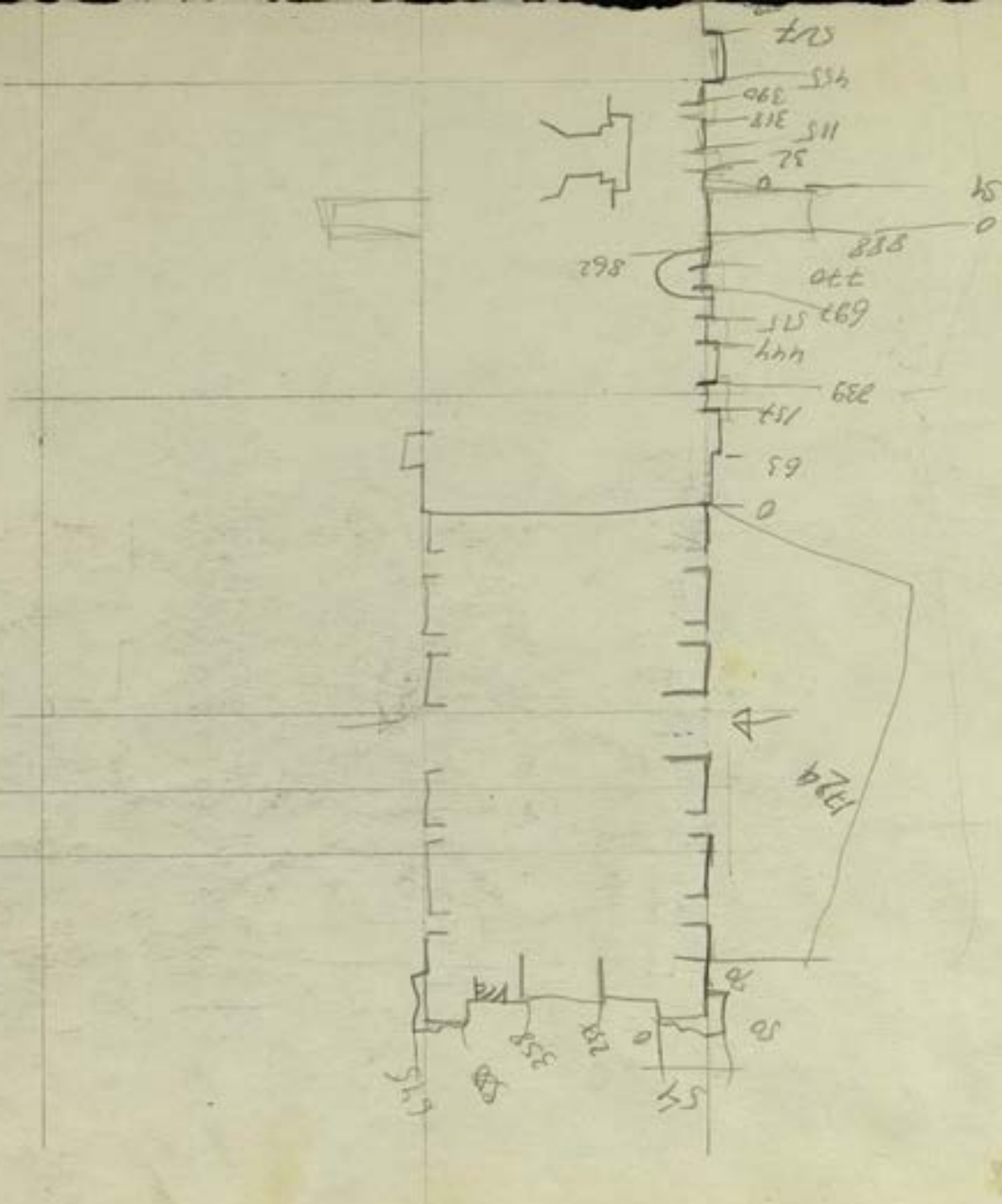
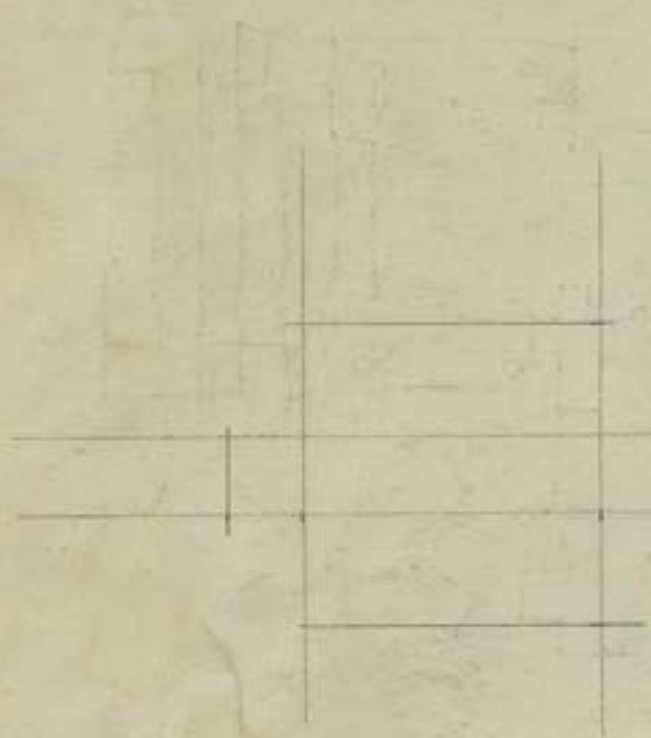
3 x 0,5

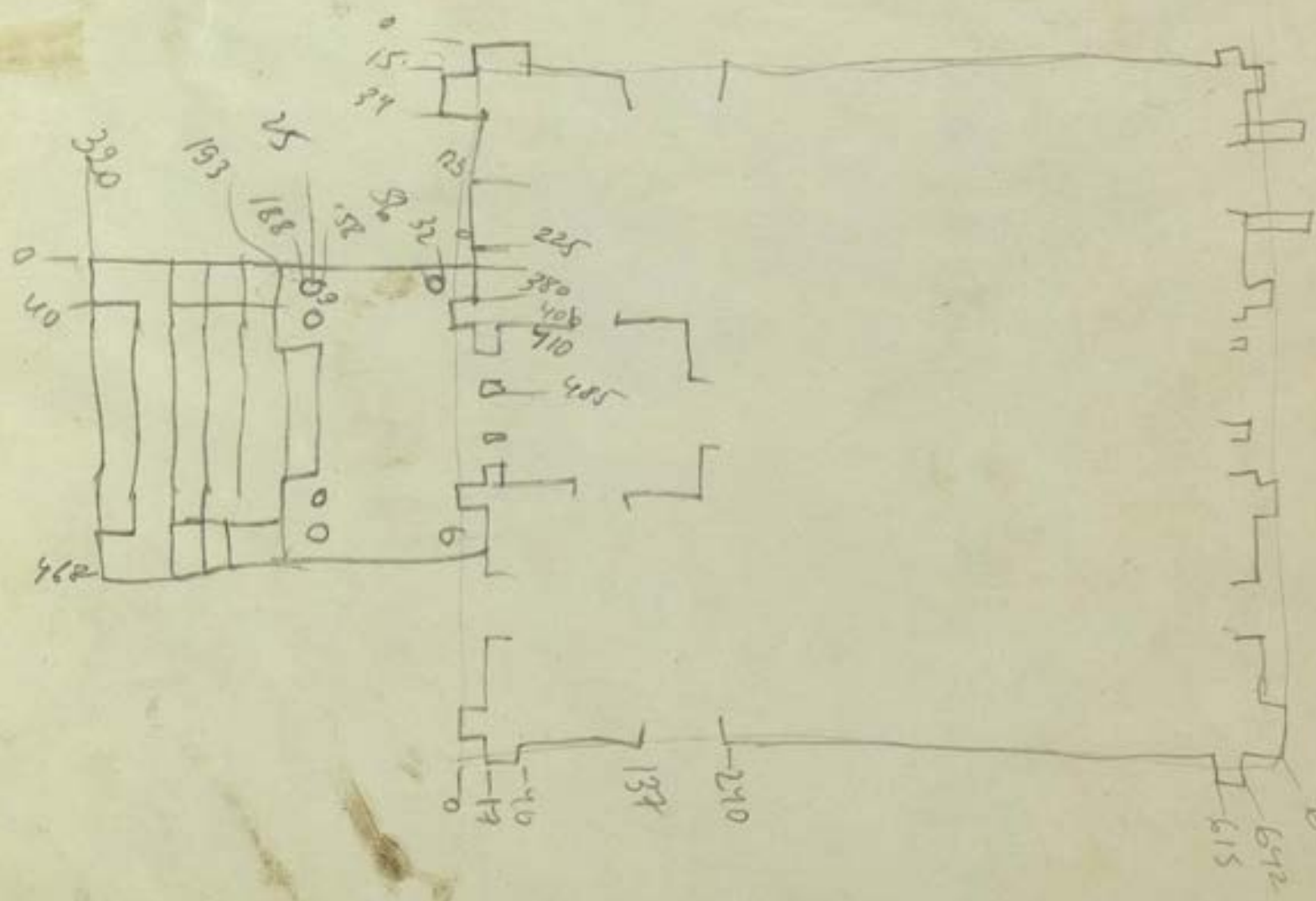
ткаченко сб 1975

МИНИСТЕРСТВО КУЛЬТУРЫ  
МОСКОВСКОЙ ОБЛАСТИ  
АРХИВ  
УПРАВЛЕНИЕ  
ПО ОХРАНЕ КУЛЬТУРЫ И НАСЛЕДИЯ  
Оп. 03  
Инд. № 501 2.6

138 2196

1. Lemman
2. Li. Eau
3. Suurite
4. Suurite aeg.
5. Olan aeg.
6. C. aeg.
7. A. aeg.
8. A. aeg.





МИНИСТЕРСТВО КУЛЬТУРЫ  
 МОСКОВСКОЙ ОБЛАСТИ  
 АРХИВ  
 УПРАВЛЕНИЕ

03

Изм. № 501 Л. 4



Вкладыш № I к паспорту  
"Усадьба Ляхово. Флигель № I"

Московская область, Домодедовский район, село Ляхово

III Начало XIX в.

IV. От Москвы с Павелецкого вокзала до ст. Барыбино - 58 км, далее автобусом на Кишкино до ост. Ляхово - 8 км.

V Здание не используется

VI а) Флигель построен по заказу владельца имения Васильчикова, повидимому, одновременно с главным домом усадьбы, судя по архитектуре, не позднее 1812 года.

б) Утрачены планировка флигеля и крыльцо с балконом на западном фасаде. На северном фасаде заложено чердачное окно. Многие окна пробиты на месте ниш.

VII а) Двухэтажное кирпичное здание с белокаменными деталями декора расположено в центральной части усадьбы и обращено к въездной аллее торцовым южным фасадом. В плане представляет собой прямоугольник сильно вытянутый по оси север-юг. Простой горизонтально-протяженный объем покрыт двускатной шиферной кровлей. Фронтоны в торцах корпуса прорезаны большими полукруглыми окнами. Южный торцевой главный фасад украшен четырехколонным белокаменным приставным портиком тосканского ордера, поставленным на два мощные пилона. Световые проемы первоначально помещались только на центральной оси фасада, боковые оси отличались ложными окнами в виде неглубоких прямоугольных впадин. Ложные проемы чередовались со световыми и на других фасадах.

Здание поставлено на белокаменный цоколь, его объем-расчленен междуэтажным белокаменным поясом и завершен широким гладким фризом с сильно вынесенной карнизной плитой. Венчающие элементы и подоконники также выполнены из белого камня. Окна прямоугольные без наличников.

МИНИСТЕРСТВО КУЛЬТУРЫ  
МОСКОВСКОЙ ОБЛАСТИ

АРХИВ

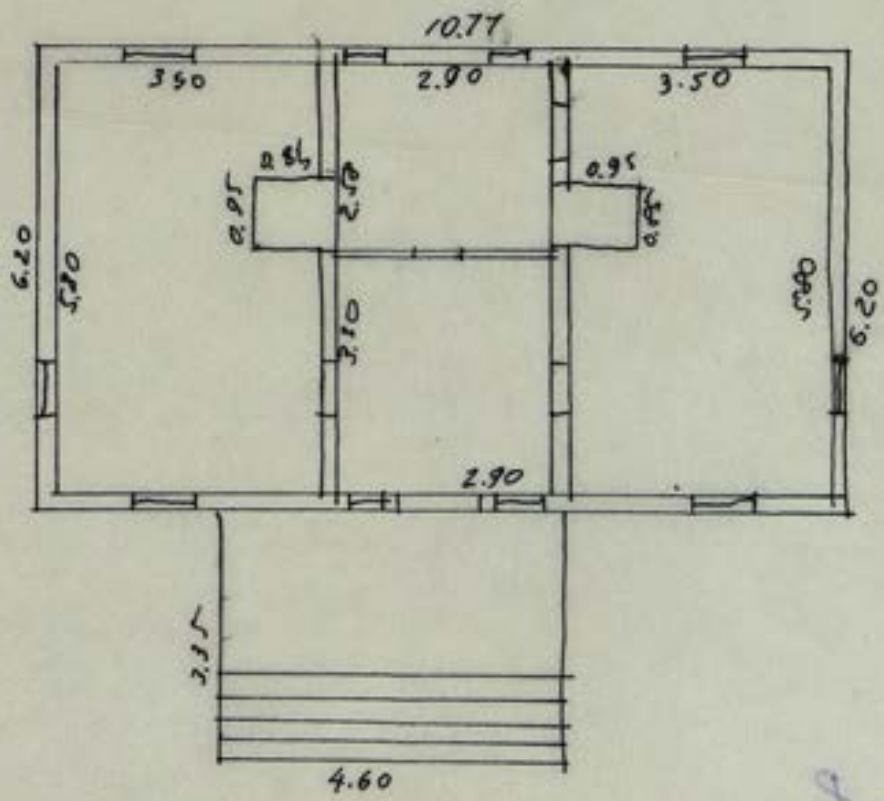
УПРАВЛЕНИЕ

ПО ОХРАНЕ КУЛЬТУРНОГО НАСЛЕДИЯ

Оп. 03

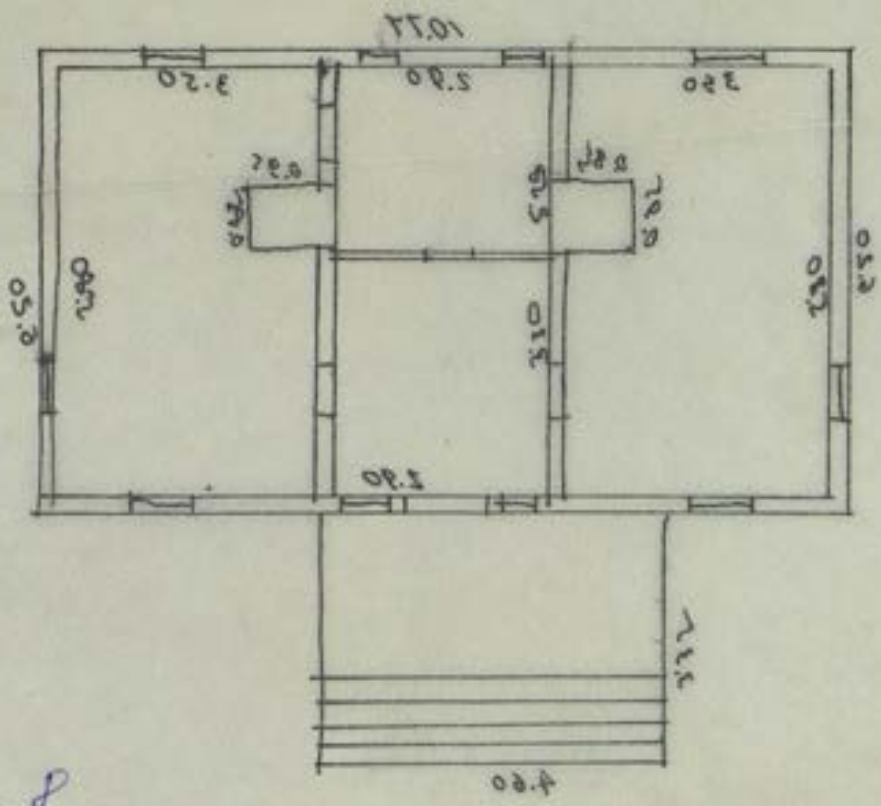
Ина. № 501 д.3

Домодедовский р. Чо. Ляхово  
Ришель кап. XIX в.



0 40  
2 8  
201

Donor's name for No. 1071  
Punjab Govt. K.P.



03  
501 e. 8

ЛИСТ-ЗАВЕРИТЕЛЬ ДЕЛА N 501

В деле вложено и пронумеровано 18 / Восемнадцать листов,  
(цифрами и прописью)

в том числе:

литерные номера листов \_\_\_\_\_

пропущенные номера листов \_\_\_\_\_

+ листов внутренней описи \_\_\_\_\_

Особенности физического состояния и формирования дела 1	Номера листов 2
Паспорт	1.105 2.205
Вкладыш к паспорту	3-4
Генплан	-
Обмеры (планы)	5-6
Кроки	7-8
Фотографии	9-18

Консультант  
Управления государственной  
охраны объектов культурного  
наследия

Е. В. Борисенко