

10. Основная литература и иконография

Пассек Г.П. "Из дальних лет" / Воспоминания/

11. Кем и когда обмерен памятник, место хранения чертежей обмера и проекта

Не обмерялся

12. Обследования: Обследован бригадой Спец.Проектно-реставрационной мастерской при Владимирском Областном отделе по делам архитектуры в июне 1949г. в составе
арх. Фирсова М.А.
арх. Кашиной О.А.

Примечания



Дата составления паспорта:

22. ИЮНЯ 1949

Паспорт составлен

Ответствен. редактор

М.А. Фирсов
М.А. Фирсов

Отдел по охране памятников архитектуры
Управления по делам Архитектуры при Совете Министров РСФСР

П А С П О Р Т
НА ПАМЯТНИК АРХИТЕКТУРЫ И ансамбль

Новый справочный №	Старый справочный №	Наименование и адрес памятника	Основная дата памятника
		Парк с. усадьбы В.И.Танеева с. Демьяново в 1 км. от Клина Клинский р-н; Моск. обл	XVIII-XIX вв

1. Даты основных пристроек и перестроек см. историю
2. Автор, строитель, заказчик см. историю
3. Произведения живописи, скульптуры и декоративного искусства, связанные с памятником см. историю
4. В чьем ведении находится памятник Отдел по делам Архитектуры при Исполкоме Мособлсовета
5. Кем и как используется с-хов. Демьяново
6. Техническое состояние памятника На отдельные постройки см. отдельные паспорта. Общее состояние парка малоудовлетворительное. Много вырубленных и попорченных деревьев. Парк запущен, испорчен рядом временных и поздних построек, хаотично расположенными индивидуальными огородами

7. Тип, материал и основные конструкции Б. усадьба Танеевых, представляет большой парк с комплексом построек в середине, развернутых по линии с В на Запад. Кжи. фасадами дома и флигели обращены к регулярному парку, и северной сторонами к нерегулярной территории парка с прудами, и далее в расст. 1 км. к Моск. Ленинград. шоссе. С Вост. стороны от жилого дома - хоз. двор, окруженный б. жилыми и хоз. постройками. Регулярная часть имеет следующую планировку. Большой партер перед домом с отдельно стоящими деревьями, переходящий в участок, расчлененный липовыми аллеями, из которых главная с осью перпендикулярной продольной оси дома. Участок граничит с территорией кладбищенской Успенской ц-ви. К западу от регулярной планировки березовая роща с прудом переходящей в липовую, границей которых служит одноэтажный корпус б. дач. С сев. стороны нерегулярный парк с прудами по границе и с вост. стороны дорога - гл. под"езд к б. усадьбе. Вся территория усадьбы была окружена рядом елок, частично сохранившихся.

Основные породы деревьев парка - липа, береза, ель, лиственница, сосна, дуб.

9. Фото











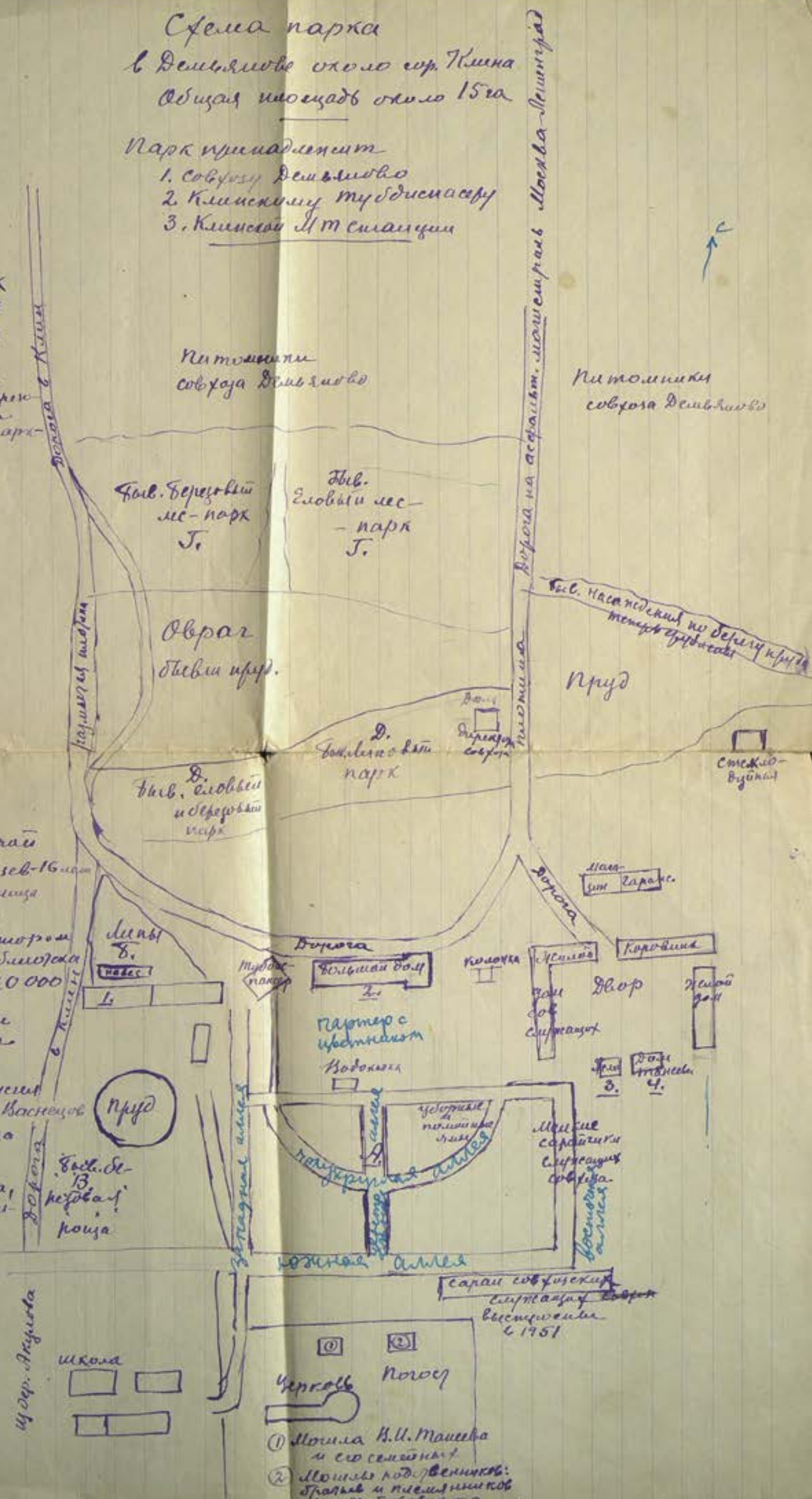




Схема парка в Демьяново около с/р. Клина Общая площадь около 15 га

- Парк принадлежит
1. Совхозу Демьяново
 2. Клинскому турбизнесцентру
 3. Клинской ИТ с/станции

- А. Линовский парк
- Б. Линовская роща
- В. Березовая роща
- Г. Быв. березовый и
- Д. еловый лес-парк
- Е. Быв. еловый-березовый парк-лес и
- Ж. Быв. линовский парк-лес



1. Быв. дача, в которой жила К. А. Тимирязев-16 летны гараж и кухня Клинской ИТ с/ст.
2. Большой дом, в котором помещалась библиотека К. И. Манева 20 000 томовныне квартиры существующих совхоза Демьяново
3. Дача, в которой жила художник А. М. Васнецовныне дом совхоза Демьяново
4. Дом К. И. Манева, на котором жили дачники.

- 1) Домик К. И. Манева и его семьи
- 2) Домик под венчиком: Трапезная и плеванинское К. И. Сайко-Коваленко

31.05.1976

10. Основная литература и иконография **нет**

11. Кем и когда обмерен памятник, место хранения чертежей обмера и проекта
Не обмерялся

12. Обследован: **Обследован бригадой Специальной Проектно-реставрационной мастерской при Владимирском Областном отделе архитектуры в июне 1949г. в составе:**
арх. Фирсова М.В. и
ар. Кашинцевой О.А.

Примечания



Дата составления пасп.

25 ИЮНЯ 1949

Паспорт составил

Ответствен. редактор

Фирсова М.В.
Кашинцева О.А.

инв. № 230

Отдел по охране памятников архитектуры
Управления по делам Архитектуры при Совете Министров РСФСР

П А С П О Р Т
НА ПАМЯТНИК АРХИТЕКТУРЫ

Новый охранный №	Старый охранный №	Наименование и адрес памятника	Основная дата памятника
		Служебное здание / о. дачные комнаты / о. гр. имени В.И.Танеева с. Демьяново в 1 км. от г. Клина, Клинский р-н, Моск. обл.	XV в.
1. Даты основных пристроек и перестроек		В XX в. разобраны Внутренние стены	
2. Автор, строитель, заказчик		Не известен	
3. Произведения живописи, скульптуры и декоративного искусства, связанные с памятником		нет	
4. В чем ведении находится памятник		Отдела по делам архитектуры при Исполкоме Мособлсовета	
5. Кем и как используется		Клинская МТС - мастерские	
6. Техническое состояние памятника		Общее состояние малоудовлетворительное. Сильно обиты стены, расширены и частично заложены проемы. Местами незначительные трещины. Местами верх сены переложен при ремонте перекрытия. Кровля неудовлетворительного состояния. Полов почти не сохранилось. Наружная побелка осыпалась. Внутренняя штукатурка отсырела, местами отпала	

7. Тип, материал и основные конструкции Одноэтажное, кирпичное здание, обработанное пилястрами по краям корпуса. В плане вытянутый с Востока на Запад прямоугольник. Здание перекрыто двускатной железной крышей.

8. Краткая история памятника Одноэтажный корпус служебного назначения построен в XVIII в. После покупки имения В.И. Танеевым постройка переоборудована под жилые помещения / дачи /. Здание расположено к западу от главного дома, между участками березовой рощи с прудом и липовой рощей усадебного парка.

9. Фото









10. Основная литература и иконографии

11. Кем и когда обмерен памятник, место хранения чертежей обмера и проекта

Не обмерялся

12. Обследования: Обследован бригадой Специальной Проектно-реставрационной мастерской при Владимирской Областном отделе Архитектуры в июне 1949г. в составе: арх. Фирсова М.А. и арх. Кашинцевой О.А.

Примечания

Дата составления паспорта:

25. ИЮНЯ 1949 г.

Паспорт составил

Ответствен. редактор

В.И. Дифферилов
А.В. Рудин

Отдел по охране памятников архитектуры
Управления по делам Архитектуры при Совете Министров РСФСР
П А С П О Р Т
НА ПАМЯТНИК АРХИТЕКТУРЫ

Новый охранный №	Старый охранный №	Наименование и адрес памятника	Основная дата памятника
		Успенская ц-вь с. имение В.И.Танеева с-хов. Демьяново, Клинского р-на, Московской обл.	1746 г.

1. Даты основных пристроек и перестроек В XIX в. перестройка западной части ц-ви / трапезная / , колокольня вновь построена над входом

2. Автор, строитель, заказчик Не известен

3. Произведения живописи, скульптуры и декоративного искусства, связанные с памятником

Масляная живопись XIX в.

4. В чем ведомстве находится памятник Отдел по делам архитектуры при Исполкоме Мосооблсовета

5. Кем и как используется Завод "Главкаучук", мастерские

6. Техническое состояние памятника Общее состояние удовлетворительное. Местами обиты стены, в наружном слое кладки, незначительные трещинки в абсиде. Деревянные перекрытия в колокольне отсутствуют. Имеется пробоина в зап. стене колокольни. Незначительные повреждения кровли. Штукатурка местами отпала, отбита, масляная живопись внутри ц-ви забелена, частично сохранилась в гл. ос"еме ц-ви

7. Тип, материал и основные конструкции. Церковь состоит из помещения ц-ви и позднее пристроен. трапезной и колокольни. Успенская ц-вь бесстолпная, одноглавая, с колокольной над зап. входом. Гл. об"ем, с полукруглой абсидой, в плане прямоугольник, разделенный на два об"ема арочной стенкой; арка разбита на три проема 2-мя овальной формы столбами, на квадратных постаментах. Западная часть /поздняя/ в плане прямоугольник перекр. бочарными сводами, на подпружных арках. Гл. об"ем - перекр. сомкнут. сводами. Ц-вь кирпичная, на каменном основ.

8. Краткая история памятника. Успенская ц-вь построена на месте деревянной, сгоревшей в 1742 году, постройка закончена была в 1746г., являлась усадебной, кладбищенской. В XIX в. переделана западная часть гл. об"ема и пристроена новая / теплая / трапезная с двумя пределами; над входом построена колокольня. В конце XIX в. вокруг церкви и кладбища сделана ограда, с воротами с зап. стороны и двумя калитками, с южной и северной стороны. Успенская ц-вь расположена по южной границе парка б. усадьбы В.И.Танеева

9. Фото





10. Основная литература и иконография **нет**11. Кем и когда обмерен памятник, место хранения чертежей обмера и проекта
Не обмерялся12. Обследования: Обследован бригадой Специальной Проектно-реставрационной мастерской при Владимирском Областном отделе архитектуры в июне 1949г. в составе:
арх. Фирсова М.А. и
арх. Кашинцева О.А.

Примечания



Дата составления паспорта:

25 . ИЮНЯ 1949 г.

Паспорт составил

Ответствен. редактор

Фирсов
М.А.

Отдел по охране памятников архитектуры
Управления по делам Архитектуры при Совете Министров РСФСР

П А С П О Р Т

НА ПАМЯТНИК АРХИТЕКТУРЫ

Новый первый №	Старый охранный №	Наименование и адрес памятника	Основная дата памятника
		Здание бывших складов / служебное здание / б. имени В.И.Танеева с. Демьяново в 1 км. от г. Клина, Клинского р-на, Московск. об.	XVIII-XIX
<p>1. Даты основных пристроек и перестроек В XIX в. восстановлено после пожара, сделана арочная / северный фасад / стенка - контрформ. В последнее время 3-ое ворота южн. стены заложены, по фасаду пробиты оконные проемы, сделана пристройка / в центр. части /</p> <p>2. Автор, строитель, заказчик Не известен</p> <p>3. Произведения живописи, скульптуры и декоративного искусства, связанные с памятником нет</p> <p>4. В чем ведении находится памятник Отдела по делам архитектуры при Исполкоме Мосообсовета</p> <p>5. Кем и как используется С-хоз Демьяново Скотный двор</p> <p>6. Техническое состояние памятника Общее состояние конструктивных элементов вполне удовлетворительное. Незначительные повреждения, окрашенной в красный цвет кирпичной кладки, выбоины, обиты профиля цоколя /</p>			

7. Тип, материал и основные конструкции Одноэтажный корпус, в плане вытянутый прямоугольник, северная стена которого укреплена арочной стенкой - контрфорсом недостающей по высоте карнизной части стены. Здание кирпичное со стропильной, двускатной крышей, крытой дранкой. Южный фасад сохранил частично прежнюю обработку стены / пилястры / Корпус имеет 2-е ворот с Зап. и Вост. сторон

8. Краткая история памятника Первоначальное построение относится к ХУШ в., где находилась прядильная фабрика. После пожара, в период приобретения имени В.И.Танеевым здание восстановлено и приспособлено было под склады. Южный фасад, обращенный в хоз. двор, имел 3-е ворот. В настоящее время в стене пробиты окна, а ворота старые заложены. Северный фасад после ремонта в XIX в. получил новое, арочное решение.

9. Фото











10. Основная литература и иконография

Пассек Г.П. "Из дальних лет" / воспоминания /
стр. 300

11. Кем и когда обмерен памятник, место хранения чертежей обмера и проекта

Не обмерялся

12. Обследования:

Обследован бригадой Спец. Проектно-Реставрац. мастерской при Владимирском Областном отделе по делам архитектуры в июне 1949г. в составе:
арх. Кашиной О.А.
арх. Фирсова М.А.

Примечания



Паспорт составлен

Ответствен. редактор

М.А. Фирсова

М.А. Фирсова

ИНВ. № 227

Отдел по охране памятников архитектуры
Управления по делам Архитектуры при Совете Министров РСФСР

П А С П О Р Т
НА ПАМЯТНИК АРХИТЕКТУРЫ

Новый образный №	Старый образный №	Наименование и адрес памятника	Основная дата памятника
		Жилой дом / б.усадьбы Та- неева В.И. / с. Демьяново. Клинский р-н Московская область	XIX в.
<p>1. Даты основных пристроек и перестроек В 80-е годы XIX в. перепланировка дома, с устройством вестибюля и большого зала / второй этаж / В XX в. вновь разбита перегородками на ряд мелких комнат</p> <p>2. Автор, строитель, заказчик Не известен</p> <p>3. Произведения живописи, скульптуры и декоративного искусства, связанные с памятником Сохранились порталы дверей парадной части дома / зал, вестибюль /</p> <p>4. В чьем ведении находится памятник Отдела по делам архитектуры при Исполкоме Мособлсовета</p> <p>5. Кем и как используется Жилые помещения. С-хоз. Демьяново</p> <p>6. Техническое состояние памятника Общее состояние удовлетворительное. Повреждена жел. кровля / пробоины / . Полы, дерев. лестницы малоудовлетворительного состояния. Штукатурка внутри местами обита, повреждена от сырости. Наружная штукатурка и окраска малоудовл. состояния</p>			

7. Тип, материал и основные конструкции Двухэтажный жилой дом, в плане вытянутый прямоугольник с Вост. на Запад в стиле позднего, провинциального классицизма. Фасад обработан несколько схематичными пилястрами на боковых частях. В центральной части фронтон. Здание кирпичное со стропильным перекрытием.

8. Краткая история памятника Настоящий каменный дом построен в XIX в. на месте деревянного дома с мезонином / начало второй пол. XIX в. / . После приобретения дома и усадьбы В. И. Танеевым / 1883 г. / дом, состоявший из более 50 мелких комнат, перепланирован с организацией больш. вестибюля и зала на втором этаже, выходящими в сад / на две стороны / пятью окнами, размещение зала не было строго центричным и не отвечало строго симметричному решению фасадов дома. К югу от дома участок регулярного парка, к северу нерегулярного с прудами.

9. Фото



10. Основная литература и иконография **нет**

11. Кем и когда обмерен памятник, место хранения чертежей обмера и проекта

Не обмерился12. Обследования: **Обследован бригадой Спец. Проектно-Реставрац. мастерской при Владимирском Областном отделе архитектуры в июне 1949г. в составе:**
арх. Кашинцевой О.А.
арх. Фирсовой М.А.

Примечания

Отдел по охране памятников архитектуры
Управления по делам Архитектуры при Совете Министров РСФСР**П А С П О Р Т**
НА ПАМЯТНИК АРХИТЕКТУРЫ

Новый охранный №	Старый охранный №	Наименование и адрес памятника	Основная дата памятника
		Жилой дом с-хоз. Нагорное, в 1 км. от с. Голенищево, Клинского р-на, Московской области	XVШ в.
		1. Даты основных пристроек и перестроек	Не производилось
		2. Автор, строитель, заказчик	Неизвестен
		3. Произведения живописи, скульптуры и декоративного искусства, связанные с памятником	Нет
		4. Форма охраны памятника	Отдел по делам архитек- туры при Исполкоме Мособлсовета
		5. Кем и как используется	Жилые помещения Совхоз Демьяново
		6. Техническое состояние памятника	Общее состояние малоудовле- творительное. Деревянные стены с обшивкой обвет- шали, обшивка местами отбита, повреждена. Перекры- тия обветшали и повреждены от протекания кров- ли, находящейся в неудовлетворительном состоянии. Штукатурка и окраска / снаружи / сильно повреж- дены / отсырели, осыпалась /.

Дата составления паспорта:

21 ИЮНЬ 1949

Паспорт составил

Ответствен. редактор

М.А. Фирсова
М.А. Фирсова

7. Тип, материал и основные конструкции: Двухэтажный жилой дом деревянный на кирпичном основании, обшит тесом, в плане прямоугольник с выступами на четыре стороны. Мезонин состоит из 2-х комнат, расположенных над средней частью дома с продольной осью С-Юг

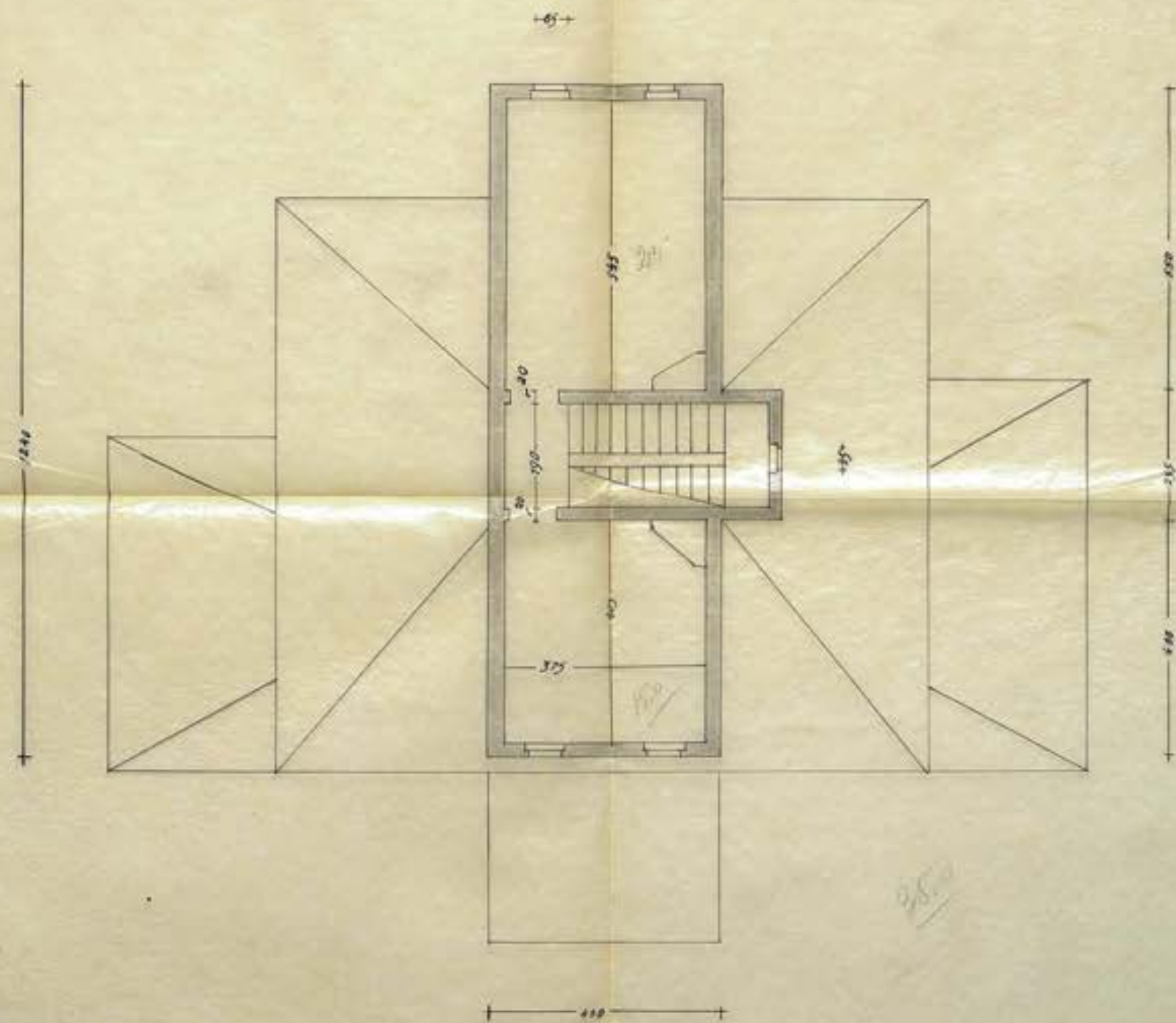
8. Краткая история памятника: Дата постройки жилого дома усадьбы точно не установлена. Дом был построен в XVIII в., последним хозяином был помещик Пегов, купивший его у полковника Лебедева. При доме почти не сохранившийся парк с 2-мя прудами. К югу от дома регулярный, к сев. фасада участок леса с широкой аллеей, идущей от центральной части дома к оврагу.

9. Фото



Московская обл.
Клинский р-он

Лд. 6



Жилой дом. XVIII-XIX в. План 2^{го} этажа
с. Наворное



А. В. Давыдов

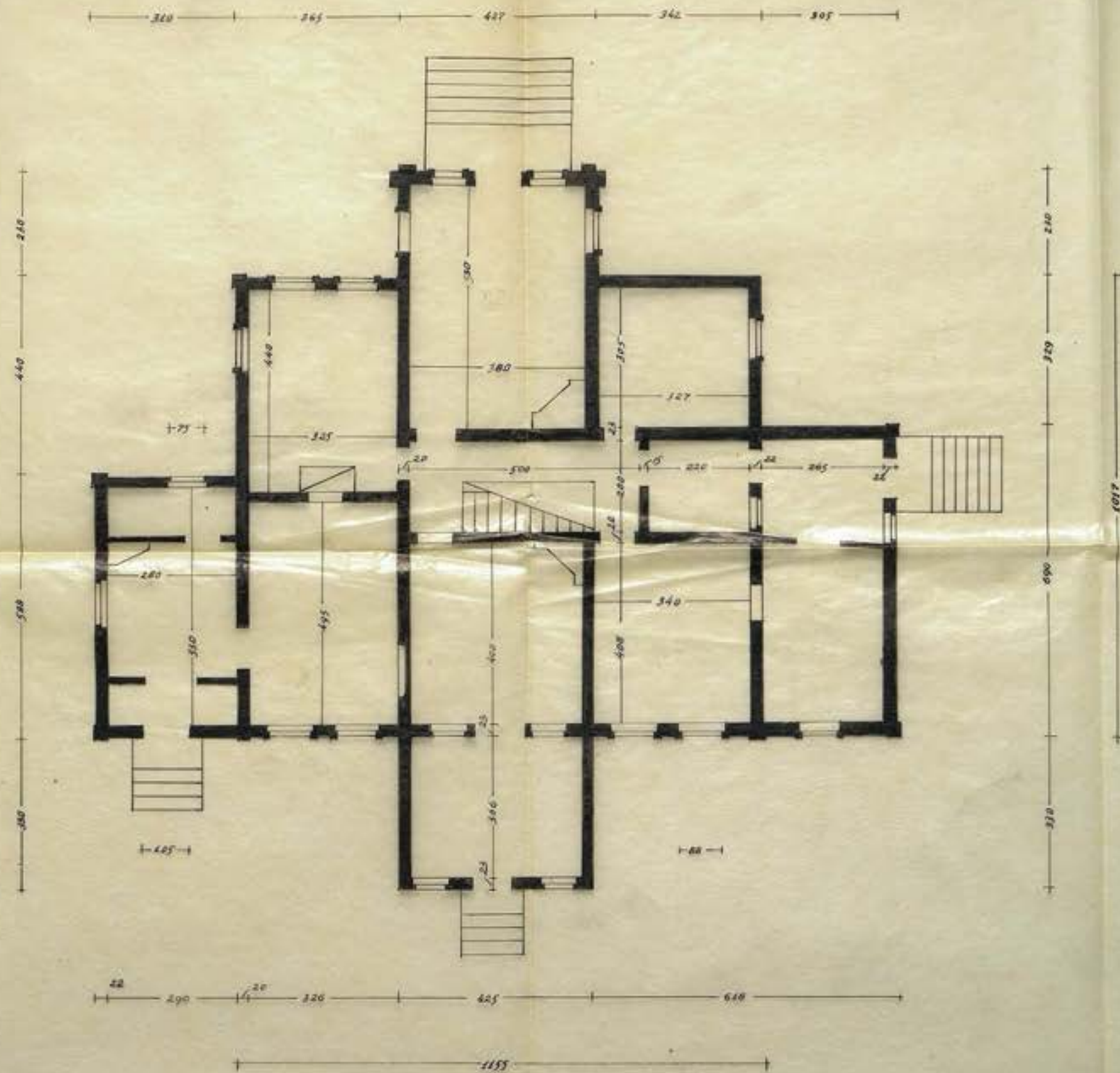


Масштаб 1:100

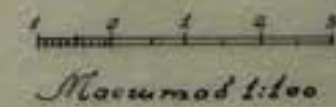
Лд. № 782

Московская обл.
Клинский р-он

№ 5



Жилой дом XVIII-XIX в. План 1^{го} этажа
с. Флагорное



1118 0701

10. Основная литература и иконография **нет**

11. Кем и когда обмерен памятник, место хранения чертежей обмера и проекта
Не обмерился

12. Обследования: **Обследован бригадой Спец. Проектно-Реставрац. мастерской при Владимирском Областном отделе архитектуры в июне 1949г. в составе:**
арх. Кашинцевой О.А.
арх. Фирсовой М.А.

Примечания

Дата составления паспорта:

21 июня 1949

Паспорт составлен

Ответствен. редактор

М.А. Фирсова
М.А. Фирсова

4146 №231

Отдел по охране памятников архитектуры
Управления по делам Архитектуры при Совете Министров РСФСР
П А С П О Р Т
НА ПАМЯТНИК АРХИТЕКТУРЫ

Новый охранный №	Старый охранный №	Наименование и адрес памятника	Основная дата памятника
		Жилой дом с-хоз. Нагорное, в 1 км. от с. Голенищево, Клинского р-на, Московской области	XVШ в.
1. Даты основных пристроек и перестроек		Не производилось	
2. Автор, строитель, заказчик		Неизвестен	
3. Произведения живописи, скульптуры и декоративного искусства, связанные с памятником		Нет	
4. В каком учреждении находится памятник		Отдел по делам архитек- туры при исполкоме Мособлсовета	
5. Кем и как используется		Жилые помещения Совхоз Демьяново	
6. Техническое состояние памятника		Общее состояние малоудовле- творительное. Деревянные стены с обшивкой обвет- шали, обшивка местами отбита, повреждена. Перекры- тия обветшали и повреждены от протекания кров- ли, находящейся в неудовлетворительном состоянии штукатурка и окраска / снаружи/ сильно повреж- дены / отсырели, осыпалась/.	

7. Тип, материал и основные конструкции Двухэтажный жилой дом деревянный на кирпичном основании, обшит тесом, в плане прямоугольник с выступами на четыре стороны. Мезонин состоит из 2-х комнат, расположенных над средней частью дома с продольной осью С-Юг

8. Краткая история памятника Дата постройки жилого дома усадьбы точно не установлена. Дом был построен в ХУШ в., последним хозяином был помещик Пегов, купивший его у полковника Лебедева. При доме почти не сохранившийся парк с 2-мя прудами. К югу от дома регулярный, к сев. фасада участок леса с широкой аллеей, идущей от центральной части дома к оврагу.

9. Фото

