

СВЯДЕТЕЛЬСТВО

ГОСУДАРСТВЕННОЙ РЕГИСТРАЦИИ ПРАВА

Управление Федеральной службы государственной регистрации,
кадастра и картографии по Пензенской области

Дата выдачи:

"16" декабря 2013 года

Документы-основания: • Приказ Министра обороны Российской Федерации "О передаче объектов недвижимого имущества в собственность муниципального образования города Каменка Каменского района Пензенской области" от 15.10.2012 №3247

Субъект (субъекты) права: Муниципальное образование город Каменка Каменского района Пензенской области

Вид права: Собственность

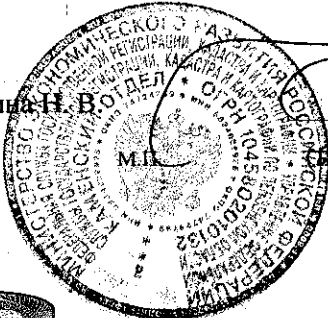
Объект права: медсапчасть, назначение: нежилое, 2 - этажный (подземных этажей - 0), общая площадь 1 675,8 кв.м, инв.№ 56:404:002:000053870:0001, лит. А, адрес (местонахождение) объекта: Пензенская область, Каменский район, г.Каменка, ул. Дачная, д.3

Кадастровый (или условный) номер: 58:30:0010206:106

Существующие ограничения (обременения) права: не зарегистрировано
о чем в Едином государственном реестре прав на недвижимое имущество и сделок с ним "13" декабря 2012 года сделана запись регистрации № 58-58-30/014/2012-449

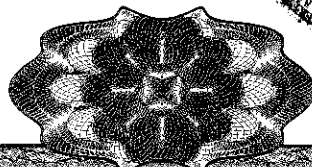
Регистратор

Карпунина Н.В.



(Подпись)

58 АБ № 550194





ФЕДЕРАЛЬНОЕ АГЕНТСТВО КАДАСТРА ОБЪЕКТОВ НЕДВИЖИМОСТИ

Федеральное государственное унитарное предприятие
«РОССИЙСКИЙ ГОСУДАРСТВЕННЫЙ ЦЕНТР ИНВЕНТАРИЗАЦИИ И УЧЕТА ОБЪЕКТОВ НЕДВИЖИМОСТИ»

ФГУП «РОСТЕХИНВЕНТАРИЗАЦИЯ»

Пензенский филиал

Каменское отделение

ТЕХНИЧЕСКИЙ ПАСПОРТ

Нежилое здание медсанчасть

Адрес (месторасположение)

Область	Пензенская	Район	Каменский
Населенный пункт	г.Каменка	Улица и № дома	Дачная 3 Д

Инвентарный номер	5387/56:404:002:000053870					
Условный номер						
Кадастровый номер						
	А	Б	В	Г	Д	Е

Паспорт составлен по состоянию на «12» октября 2006 год

(дата обследования объекта учета)

Наименование собственника (владельца) объекта недвижимости на дату составления технического паспорта	
Представитель (должность, Ф.И.О.)	Подпись, печать

Наименование организации технической инвентаризации, осуществляющей составление технического паспорта	
Пензенский филиал ФГУП "Ростехинвентаризация" Каменское отделение	
Исполнитель (должность, Ф.И.О.)	Подпись, печать
Начальник Каменского отделения Мякушева В.Н.	

7. Описание конструктивных элементов и определение износа строения

Литера	А	Число этажей	2	Год постройки	1914	Сборник №	5	Таблица №	25
--------	---	--------------	---	---------------	------	-----------	---	-----------	----

№ п/п	Наименование конструктивных элементов	Описание элементов	Признаки износа конструктивных элементов	Удельный вес по табл.	Ценностной коэфф.	Удельный вес с коэфф.	% износа элемента	% износа к строению
				5	6	7	8	9
1	Фундамент	Бутовый	Выбоины, разрушения	5		5	65	3.9
2	Наружные и внутренние капитальные стены	Кирпичные	-----	24		24	65	15.6
3	Перегородки							
4	Перекрытия	Металлические рельсы	-----	14		14	70	9.8
5	Крыша	Железная		6		6	70	4.2
6	Полы							
7	Проемы	Окна						
		Двери						
8	Внутренняя отделка							
9	Сантех. - устройства	Центральное отопление						
		Водопровод						
		Канализация						
	Электро - устройства	Электроосвещение						
		Радио						
		Телефон						
10	Лестницы и входы							
11	Прочие	Прочие	Разрушение конструкц.	10		10	70	7.0
			ИТОГО	100	X	59	X	41

Процент износа строения	гр. 9 x 100 / гр. 7	41*100/59=70%
-------------------------	---------------------	---------------

**8. Техническое описание нежилых пристроек,
не отапливаемых подвалов, служебных построек**

Наименование строения или сооружения					
литера		сборник	таблица		
Наименование конструктивных элементов	Описание элементов		Удельный вес по таблице	Ценностной коэфф.	Удельный вес с коэфф.
Фундамент					
Наружные стены					
Перегородки					
Перекрытия					
Крыша					
Полы					
Окна					
Двери					
Внутренняя отделка					
Наружняя отделка					
Прочие работы					
%износа		ИТОГО:	100	X	100

Наименование строения или сооружения					
литера		сборник	таблица		
Наименование конструктивных элементов	Описание элементов		Удельный вес по таблице	Ценностной коэфф.	Удельный вес с коэфф.
Фундамент					
Наружные стены					
Перегородки					
Перекрытия					
Крыша					
Полы					
Окна					
Двери					
Внутренняя отделка					
Наружняя отделка					
Прочие работы					
% износа		ИТОГО:	100	X	

9. Исчисление инвентаризационной стоимости строений в рублях

Литера	Наименование	№ сборника и таблицы	Ед. изм.	Кол-во	Стоимость ед. изм. по таблице (руб.)	Ценностной коэфф.	Поправки и надбавки к стоимости		Стоимость с поправками (руб.)	Восстановительная стоимость (руб.)	% износа	Действительная стоимость (руб.)
A	Основное строение	5/25	м ²									

10. Общая инвентаризационная стоимость в рублях

В ценах какого года	Основные строения		Служебные постройки		Сооружения		Всего
	Восстановительная	Действительная	Восстановительная	Действительная	Восстановительная	Действительная	

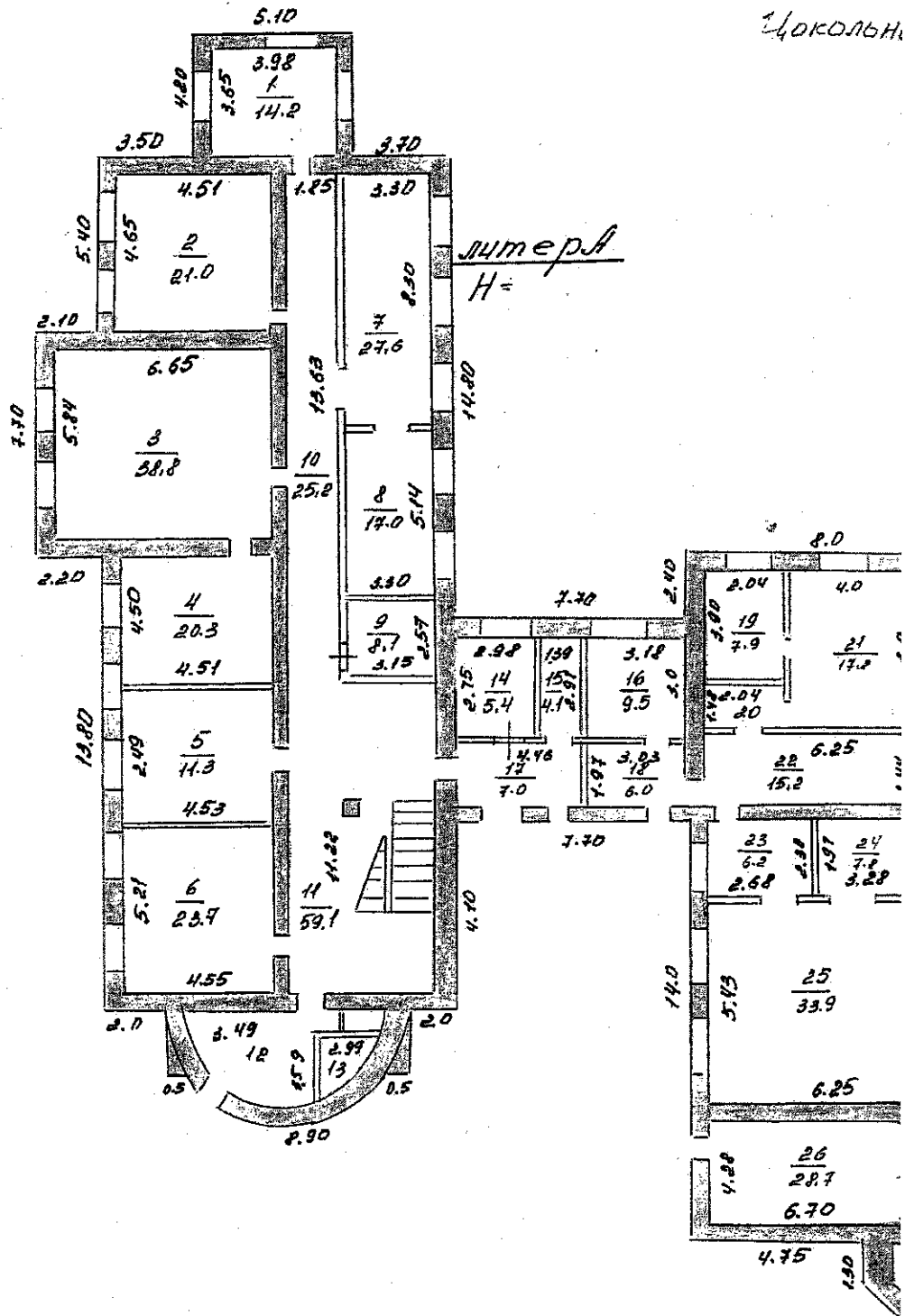
11. Балансовая стоимость. 7425.2г. (руб.)

Экспликация к поэтажному плану строения

Литера	Этажи	Номер помещения	Назначение частей помещения	Формула подсчета площадей по внутреннему обмеру	Площадь кв.м.			Высота помещения по внутреннему обмеру	Примечание	
					Общая	Полезная	Вспомогательная			
А	Ц.	1	основное	3.65×3.89	14.2	14.2		2.84		
		2	-----	4.51×4.65	21.0	21.0				
		3	-----	6.65×5.84	38.8	38.8				
		4	-----	4.5×4.51	20.3	20.3				
		5	-----	2.49×4.53	11.3	11.3				
		6	-----	5.21×4.55	23.7	23.7				
		7	-----	3.3×8.37	27.6	27.6				
		8	-----	5.14×3.3	17.0	17.0				
		9	-----	2.57×3.15	8.1	8.1				
		10	вспомогат.	1.85×13.63	25.2		25.2			
		11	-----	$5.3 \times 11.22 - 0.56 \times 0.58$	59.1		59.1			
		12	-----	$3.49 \times 3.59 + 0.8 \times 2.7$	14.6		14.6			
		13	-----	2.93×2.5	7.3		7.3			
		14	основное	1.98×2.75	5.4	5.4				
		15	-----	1.39×2.97	4.1	4.1				
		16	-----	3.0×3.18	9.5	9.5				
		17	вспомогат.	1.57×4.46	7.0		7.0			
		18	-----	1.97×3.03	6.0		6.0			
		19	основное	2.04×3.9	7.9	7.9				
		20	-----	1.48×2.04	3.0	3.0				
		21	-----	4.0×4.25	17.2	17.2				
		22	вспомог.	2.44×6.25	15.2		15.2			
		23	-----	2.68×2.3	6.2		6.2			
		24	-----	3.28×2.37	7.8	7.8				
		25	-----	5.43×6.25	33.9	33.9				
		26	-----	4.28×6.7	28.7	28.7				
		27	-----	2.58×2.85	7.3	7.3				
		28	-----	2.79×4.15	11.6	11.6				
		29	-----	2.56×4.15	10.6	10.6				
		30	-----	2.04×2.57	5.2		5.2			

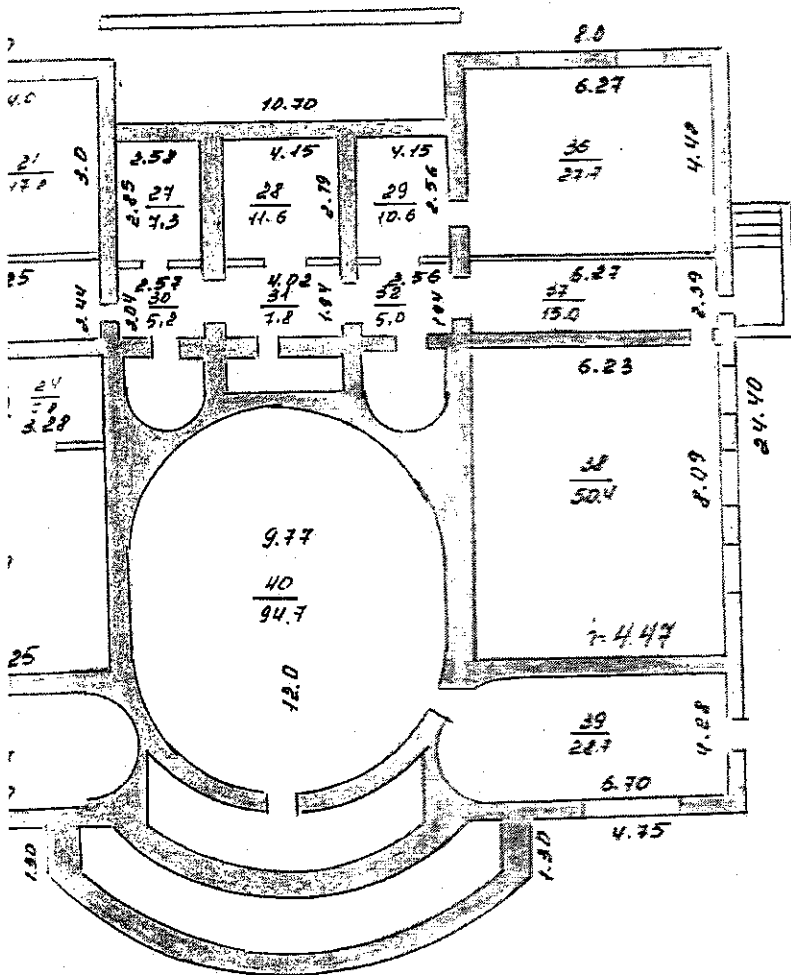
1

ШКОЛЬНИ



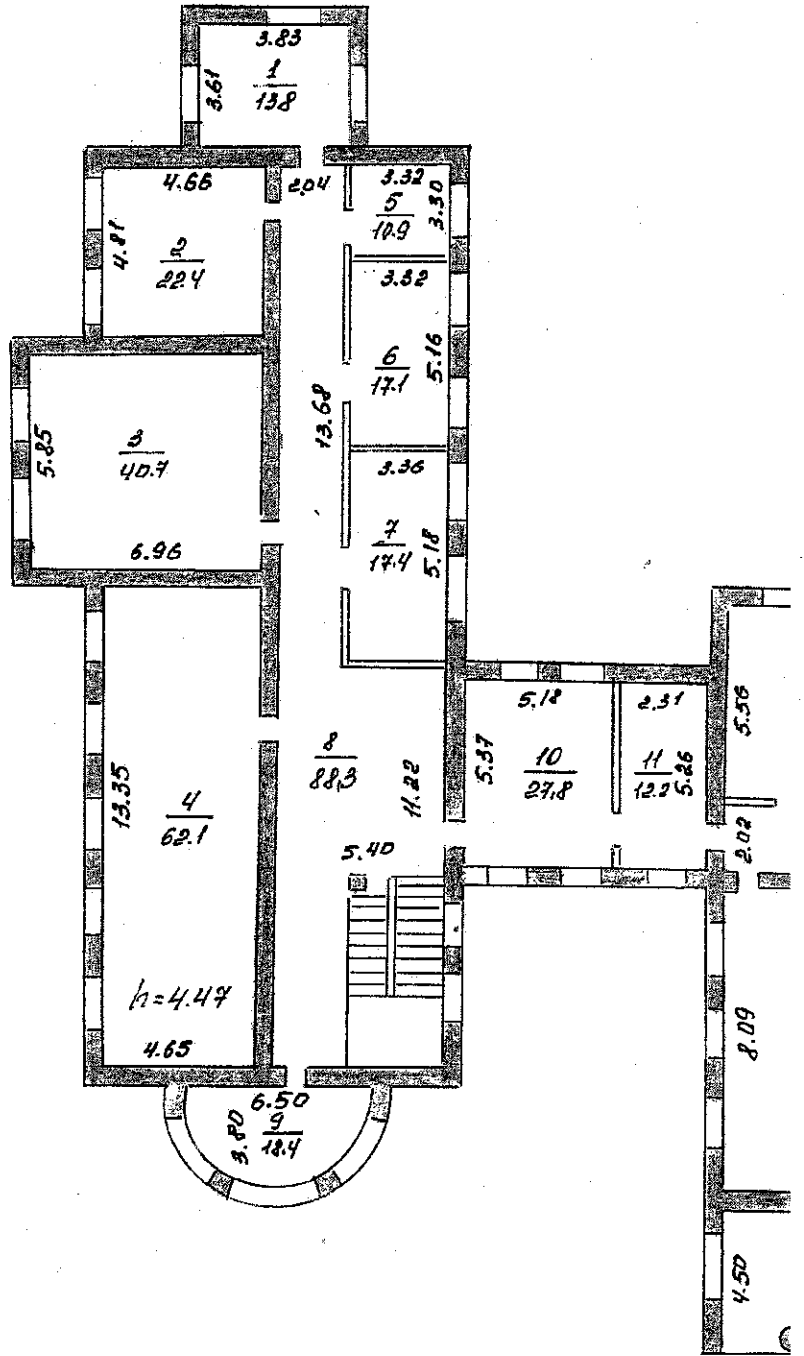
2

ЛАНЬНУ ЭТАЖ

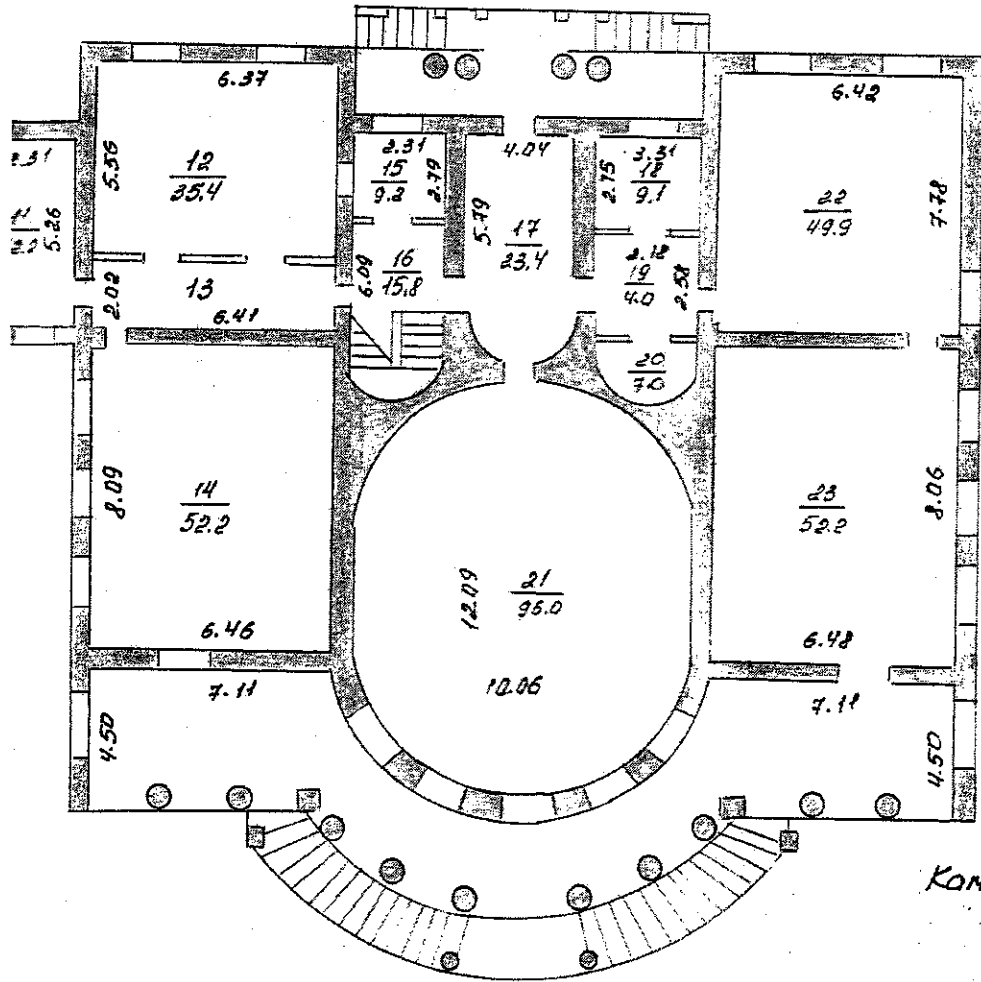


Копенское отделение ФГУП		
Технический паспорт № 10		
Лист	на строение	Масштаб
№	ул. Дачная 3	1:00
Дата		Подпись
12.10.06	Гришина	<i>[Signature]</i>
12.10.06	Бришова Никитина	
12.10.06	Илл. с. Макушево	<i>[Signature]</i>

1/1



I - этаж



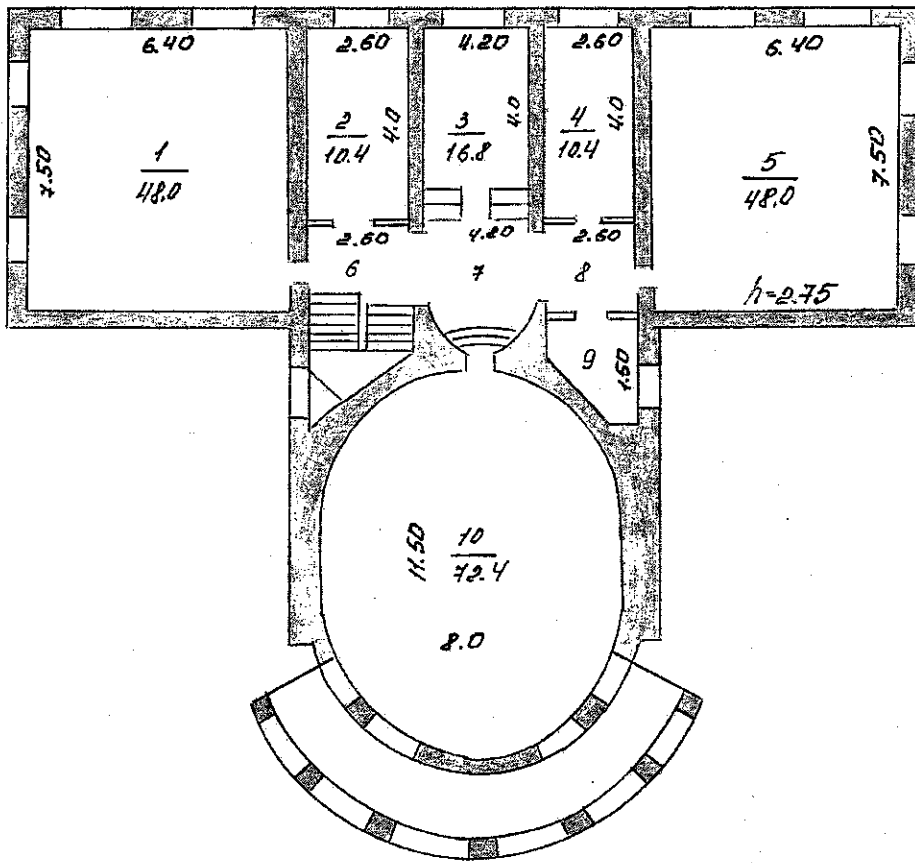
Колоненское отделение ФГУП

на строительство
ул. Дачная 3

12.10.06
12.10.06
12.10.06

Гришина *Г*
Никитина *Н*
Мякушева *М*

II - ЭТАЖ



Каменское отделение ФГУП	
№	Место
на строение	10
ул. Дачная 3	
12.10.06	Гришино
12.10.06	Никитина
12.10.06	Мякушева