



ФЕДЕРАЛЬНОЕ АГЕНСТВО
КАДАСТРА ОБЪЕКТОВ НЕДВИЖИМОСТИ

ФЕДЕРАЛЬНОЕ ГОСУДАРСТВЕННОЕ УНИТАРНОЕ ПРЕДПРИЯТИЕ
«РОССИЙСКИЙ ГОСУДАРСТВЕННЫЙ ЦЕНТР
ИНВЕНТАРИЗАЦИИ И УЧЕТА НЕДВИЖИМОСТИ»

ФГУП «РОСТЕХИНВЕНТАРИЗАЦИЯ»
ПЕНЗЕНСКИЙ ФИЛИАЛ

Тамалинское отделение

ТЕХНИЧЕСКИЙ ПАСПОРТ

На нежилое здание № _____

Республика	Российская Федерация
Область (республика)	Пензенская область
Район	Тамалинский
Город (пос.)	Зубрилово
Улица и № здания	Поселок ХСУ 1/1

Инвентарный номер	56:258:002:000031780				
Условный номер					
Кадастровый номер					
	А	Б	В	Г	Д
					Е

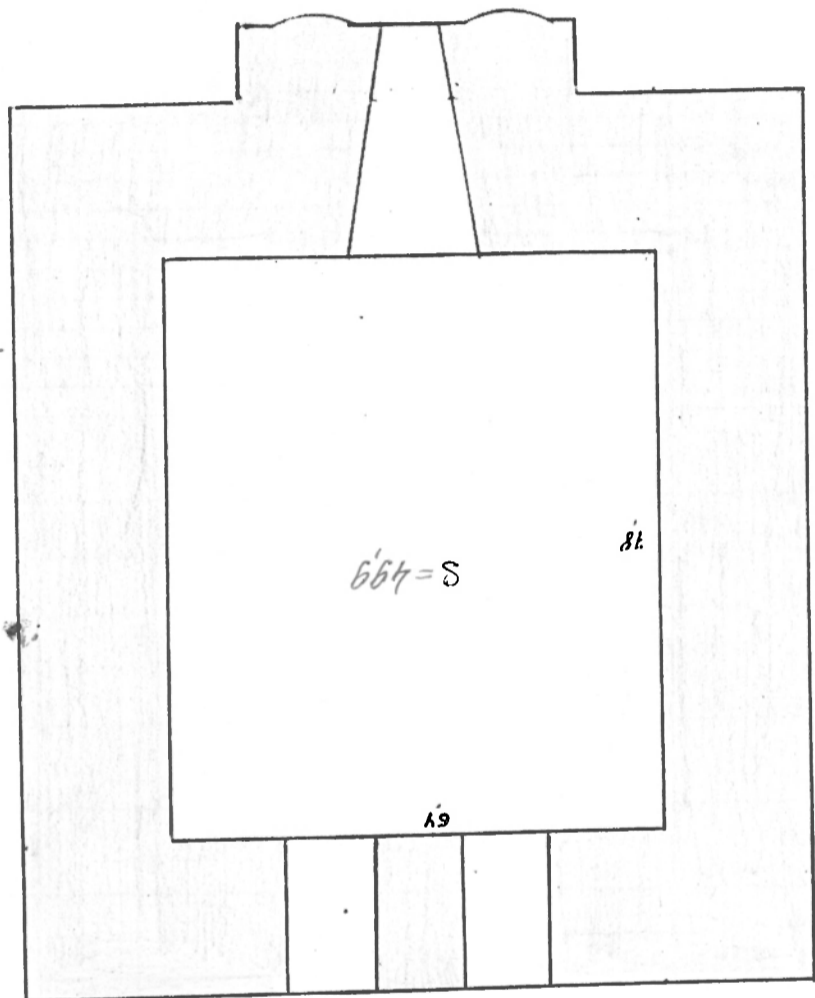
Паспорт составлен по состоянию на « 29 мая » 2006 года
(дата обследования объекта учета)

«СОГЛАСОВАНО» заказчик технического паспорта на объект недвижимости		Наименование организации технической инвентаризации, осуществляющей составление технического паспорта	
		ФГУП «Ростехинвентаризация» Пензенский Филиал Тамалинское отделение	
Представитель (должность, Фамилия И.О)	Подпись , печать	Руководитель (должность, Фамилия И.О)	Подпись, печать
		Начальник отделения Лейман Ф.И	

« _____ » _____ 2006 г.

« 29 » 05 2006 г.

$\frac{0.4 = 180}{\text{sum of}}$



931

122

18

664 = S

19

6. Описание конструктивных элементов здания и определение износа
Литера А Год постройки _____ Число этажей 1
Группа капитальности _____ Вид внутренней отделки _____

№№ п/п	Наименование конструктивных элементов	Описание элементов (материал, конструкция или система, отделка и пр.)	Техническое состояние (деформации, осадки, трещины, гниль и др.)	Удельный вес по табл	Ценностной коэф-	Удельный вес с поправкой	Процент износа эл-та	Процент износа к строению
1	2	3	4	5	6	7	8	9
1.	Фундамент	Бутовый камень	Удовлетворительные					
2.	Стены и их наружная отделка	Кирпичные	Удовлетворительное					
	Перегородки							
3.	Перекрытия	Чердачное	Кирпичные	Удовлетворительное				
		Междуэтажное						
		Надподвальное						
4.	Крыша		удовлетворительное					
5.	Полы							
6.	Проемы	Окна						
		Двери						
7.	Отделка внутренняя	Штукатурка	50% отсутствует					
8.	Электро и сантехнические устройства	Отопление						
		Водопровод						
		Канализация						
		Гор. водоснаб.						
		Ванны						
		Электроосвещ						
		Радио						
		Телефон						
		Вентиляция						
		Лифты						
9.	Прочие работы							
			ИТОГО	100	X		X	

Процент износа, приведенный к 100 гр. 9 x 100 / гр. 7 =

7. Описание конструктивных элементов основных построек и определение их износа

Литера ----- Год постройки----- Число этажей-----
 Группа капитальности----- Вид внутренней отделки-----

№№ п/п	Наименование конструктивных элементов	Описание элементов (материал, конструкция или система, отделка и пр.)	Техническое состояние (деформации, осадки, трещины, гниль и др.)	Уде- льный вес по табл	Цен-ност- ной коэф-	Удельный вес с поправкой	Про-цент износа эл-та	Про-цент износа к строению
1	2	3	4	5	6	7	8	9
1.	Фундамент							
2.	Стены и их наружная отделка							
	Перегородки							
3.	Перекрытия	Чердачное						
		Междуэтаж ное						
		Надподваль ное						
4.	Крыша							
5.	Полы							
6.	Про- емы	Окна						
		Двери						
7.	Отделка внутренняя							
8.	Электро и сантехнические устройства	Отопление						
		Водопровод						
		Канализация						
		Гор. водоснаб.						
		Ванны						
		Электроосвещ						
		Радио						
		Телефон						
		Вентиляция						
		Лифты						
9.	Прочие работы							
			ИТОГО	100	X		X	

Процент износа, приведенный к 100 гр. 9 x 100 / гр. 7 =

10. Исчисление стоимости строений в рублях

Литера по плану	Наименование здания и его частей	№ сборника	№ таблицы	Измеритель	Стоимость измерителя по таблице	Поправки к стоимости (коэффициенты) на			Стоим. Измерит. с поправками	Кол-во	Восстан. стоим. в руб.	Проц. Износа	Действ. стоим. в руб
						Удел. Вес	Груп. капита ль						

11. Общая стоимость в рублях

В ценах какого года	Основные строения		Служебные постройки		Сооружения		Всего	
	Восстановительная	Действительная	Восстановительная	Действительная	Восстановительная	Действительная	Восстановительная	Действительная
	Балансовая	стоимость:	—					

« 29 » мая 2006г. Исполнил Крас

« » 200_г. Проверил _____

« 31 » 05 2006г. Начальник отделения Сидоров

ПОСЛЕДУЮЩИЕ ОБСЛЕДОВАНИЯ

Дата обследования	«-----» 200 г.	«-----» 200 г.	«-----» 200 г.	«-----» 200 г.
Обследовал				
Проверил				
Начальник отделения ФГУП				

