

IX. ТЕХНИЧЕСКОЕ СОСТОЯНИЕ

характеристика общего состояния:
 для памятников археологии культурного слоя важнейших находок
 для памятников архитектуры и истории конструкций стен покрытий потолков пола декора фасадов интерьеров
 в интерьере: живопись скульптуры прикл. иск-ва
 для памятников монументального искусства цоколя постамента скульптуры грунта красочного слоя

| хорошее | среднее | плохое | аварийное |
|---------|---------|--------|-----------|
| | + | | |

X. СИСТЕМА ОХРАНЫ

а) категория охраны союзная республи. местная не соот.
 б) дата и № документа о принятии под охрану постановление Совета Министров РСФСР от 4.XII.1974 г. № 624

в) границы охранной зоны и зоны регулирования застройки (краткое описание со ссылкой на утверждающий документ)
 Границы охранной зоны не установлены.

г) балансовая принадлежность и конкретное использование В здании размещаются учебные классы детского дома

д) дата и № документа 1985г.
 Составитель арх. Шармин П. И.
 (ф., и., о., должность или профессия)
 (подпись)
 Инспектор по охране памятников
 (подпись)



ПАМЯТНИКИ ИСТОРИИ И КУЛЬТУРЫ СССР
 (недвижимые)

1459

СОЮЗНАЯ РЕСПУБЛИКА РСФСР
 Министерство культуры. Главное управление по охране памятников истории и культуры
 (наименование республиканского органа охраны памятников)

П А С П О Р Т

I. НАИМЕНОВАНИЕ ПАМЯТНИКА УСАДЬБА МЛЕВИЧИ. ДОМ С ФЛИГЕЛЕМ

II. ТИПОЛОГИЧЕСКАЯ ПРИНАДЛЕЖНОСТЬ

| памятник археологии | памятник истории | памятник архитектуры | памятник монумент. иск-ва |
|---------------------|------------------|----------------------|---------------------------|
| | | 2 | |

III. ДАТИРОВКА ПАМЯТНИКА (или дата исторического события, с которым связано возникновение памятника — для памятников истории)
 Середина XIX века

IV. АДРЕС (местонахождение) ПАМЯТНИКА Калининская область, Торжокский район, село Млевичи. Проезд от города Торжка автобусом на Старицу — км
 (АССР, край, область, район, автономная обл., национальный округ, населенный пункт, пути подъезда)

V. ХАРАКТЕР СОВРЕМЕННОГО ИСПОЛЬЗОВАНИЯ

| по первонач. назначению | культурно-просветит. | туристско-экскурсион. | лечебно-оздоровительн. | жилые помещения | хозяйственное | не используется |
|-------------------------|----------------------------------|-----------------------|----------------------------|-----------------|---|-----------------|
| | музей б-ль. клуб школа+ | | больн. санат. д/отд. | | учреждение торгов. промыш. склад | |

ПРИЛОЖЕНИЯ:

Фото общего вида — 6
 Фото фрагментов — 4
 Генплан —
 Обмеры: план — 2
 фасад —
 разрез —
 Схематический план охранной зоны —
 Вкладыш — 2 (к п. VIIa)

VI. ИСТОРИЧЕСКИЕ СВЕДЕНИЯ

| | | |
|----|---|---|
| а) | для памятников археологии | — история возникновения, кем и когда производились разведки и раскопки, место хранения коллекций. |
| | для памятников истории | — история возникновения: краткая характеристика событий и лиц, в связи с которыми объект приобрел значение памятника. |
| | для памятников архитектуры и монументального иск-ва | — автор, строитель, заказчик, история создания. |

Дом и флигель в усадьбе Млевичи (см. паспорт на комплекс усадьбы), судя по характеру архитектурной декорации фасадов, построены в середине XIX века. В начале XX века оба сооружения были объединены между собой переходом.

б) перестройки и утраты, изменившие первоначальный облик памятника.

На доме утрачен балкон мезонина. Заложено одно из окон на северном фасаде возведена деревянная пристройка и надстроен деревянный мезонин. Лестница, ведущая на мезонин, переделана. На западном фасаде флигеля сделана деревянная пристройка. Два окна на северном и западном фасадах превращены в двери. Интерьер перегороджен поздней продольной стенкой.

в) реставрационные работы (общая характеристика, время, автор, место хранения документации)

Реставрационные работы не проводились.

VII. ОПИСАНИЕ ПАМЯТНИКА

| | | |
|----|---------------------------------|---|
| а) | для памятников археологии | — характер культурного слоя, важнейшие находки. |
| | для памятников истории | — характеристика памятника, наличие, текст и время установления мемориальной доски. |
| | для памятников архитектуры | — основные особенности планировки, композиционно-пространственной структуры и конструкций; характер декора фасадов и интерьеров; наличие живописи, скульптуры, прикладного искусства; строительный материал, основные габариты. |
| | для памятников монумент. иск-ва | — основные особенности композиционного и колористического решения; тексты, материал, техника, размер. |

Одноэтажный с мезонином кирпичный, оштукатуренный дом, выстроенный в духе позднего классицизма, расположен в западной части усадьбы. Перед его парадным, северным фасадом устроен небольшой партер. Южный фасад выходит в парк. С западной стороны к зданию примыкает узкий, кирпичный переход, соединяющий его с небольшим, одноэтажным флигелем.

Прямоугольный в плане объем дома, покрытый вальмовыми кровлями, на парковом фасаде усложнен двумя ризалитами, между которыми встроено низкое, крытое крыльцо-вестибюль. Мезонин, располагающийся над северной частью здания на главном фасаде, завершен низким аттиком, на парковом — деревянным фронтоном, прорезанным полуциркульным чердачным окном. На главном фасаде мезонина некогда располагался балкон.

Строгая, лаконичная архитектурная декорация памятника, обладающая характерной для позднего классицизма сухой, графичной проработкой деталей, сосредоточена в основном на главном фасаде. По верху стен под деревянными венчающими карнизами проходят гладкие ленты антаблементов. Мезонин и центральная часть главного фасада выделены филленчатыми пилястрами, поставленными в простенках между окнами. Такими же пилястрами обработаны углы на главном

б) общая оценка общественной, научно-исторической и художественной значимости памятника.

(см. вкладыш № I)

Памятник — скромный образец жилого дома середины XIX века, выстроенного в духе позднего классицизма; является составной частью комплекса усадьбы Млевичи.

VIII. ОСНОВНАЯ БИБЛИОГРАФИЯ, АРХИВНЫЕ ИСТОЧНИКИ, ИКОНОГРАФИЧЕСКИЙ МАТЕРИАЛ

Библиографию см. в паспорте на комплекс усадьбы.

Обмерный план и фотографии хранятся в Калининском областном управлении культуры, кроки обмера и негативы — в архиве В/О "Союзреставрация".

Вкладыш № I к паспорту

"Усадьба Млевичи. Дом с флигелем". Калининская обл.,
Торжокский район, село Млевичи

К разделу УП а) (продолжение)

фасаде. Остальные углы закреплены гладкими пилястрами. Прямоугольные окна на главном и боковом, восточном фасаде, обращенном в сторону усадебного дома (см. паспорт) обрамлены скромными рамочными наличниками, завершенными профилированными сандриками. На главном фасаде сандрики дополнены мелкими сухариками. В уровне подоконников окон проходит кирпичная полка.

Небольшой, одноэтажный, прямоугольный в плане флигель, стоящий в нескольких метрах западнее, покрыт двухскатной кровлей с деревянными фронтонами на торцевых северном и южном фасадах. Фронтон главного фасада прорезан полуциркульным чердачным окном. Стены снаружи покрыты известковой обмазкой и побелены. Архитектурный декор помимо гладкого антаблемента над деревянным венчающим карнизом на главном фасаде ограничен угловыми пилястрами и рамочными наличниками на прямоугольных окнах. В уровне подоконников окон проходит скромная полка.

Прямоугольные окна перехода, объединяющего дом с флигелем, на северном фасаде украшены широкими, грубыми полками.

Внутренняя планировка дома, образованная продольными и поперечными капитальными стенами, складывается из нескольких различных по площади помещений, объединяющихся по принципу круговой анфилады. В центре здания расположена лестница, ведущая на мезонин. В мезонине поперечная капитальная стена делит его внутрен-

(см. вкладыш № 2)

Вкладыш № 2 к паспорту

"Усадьба Млевичи. Дом с флигелем". Калининская обл.,
Торжокский район, село Млевичи

К разделу УП а) (продолжение)

нее пространство на две равные по площади части, перегороденные деревянными стенками. В одной из них сделан широкий арочный проем. Первоначальная планировка флигеля полностью утрачена.

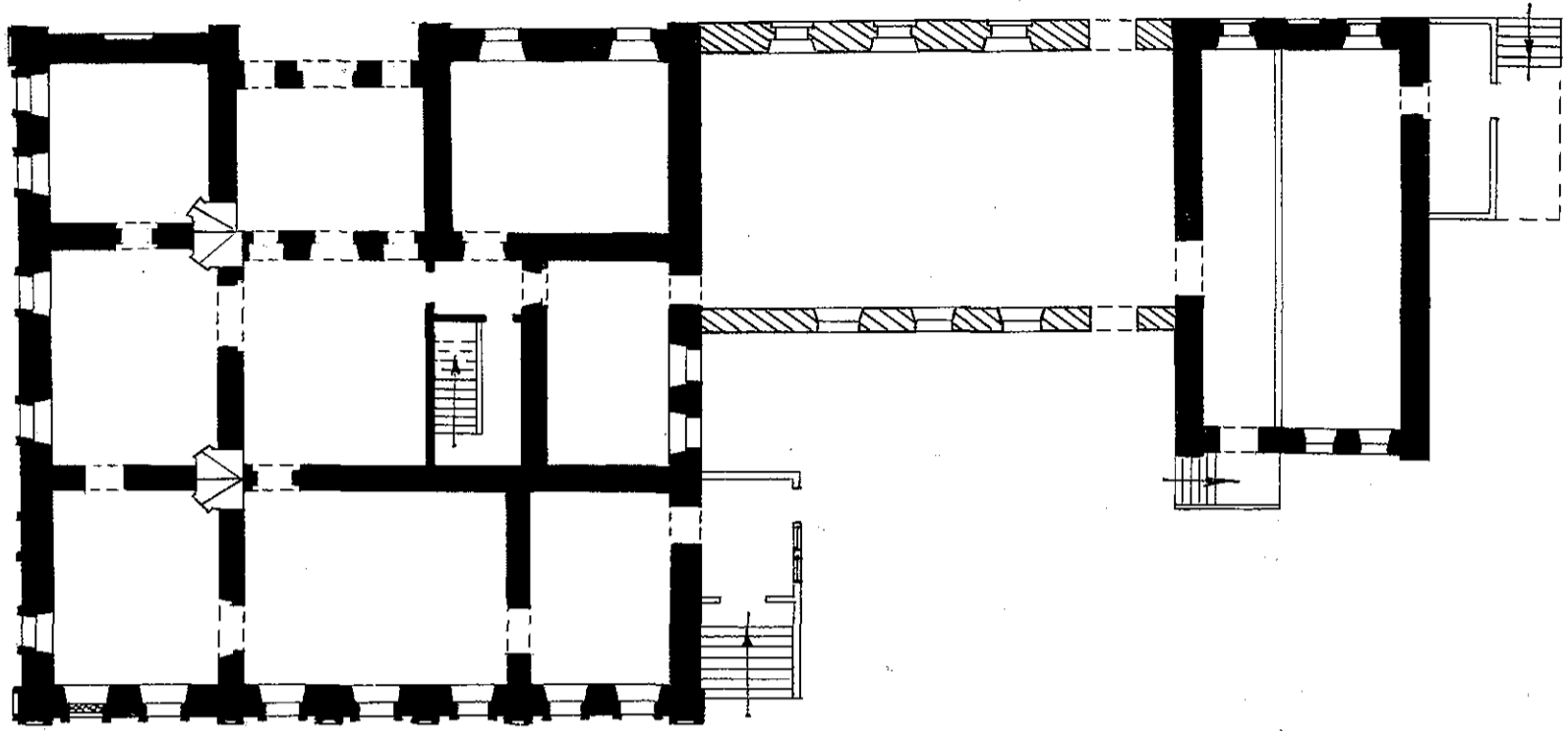
Перекрытия дома и флигеля плоские. Полы дощатые.

В доме, как на первом этаже, так и на мезонине потолки обработаны скромными тянутыми карнизами. На первом этаже сохранилось несколько угловых печей, по-видимому, переделанных в конце XIX - начале XX веков, а также двупольные филенчатые двери.

Дом и флигель сложены верстовой кладкой из кирпича размером 27(27,5)х12(12,5)х6,5(7), на известковом растворе. Шов обработан двусторонней подрезкой.

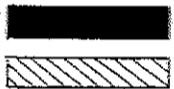
КАЛИНИНСКАЯ ОБЛ., ТОРЖОКСКИЙ Р-Н,
 СЕЛО МЛЕВИЧИ, УСАДЬБА МЛЕВИЧИ,
 ДОМ С ФЛИГЕЛЕМ,
 СЕР. XIX В.
 ПЛАН 1 ЭТАЖА

↓
 С



0 10м

УСЛОВНЫЕ ОБОЗНАЧЕНИЯ:

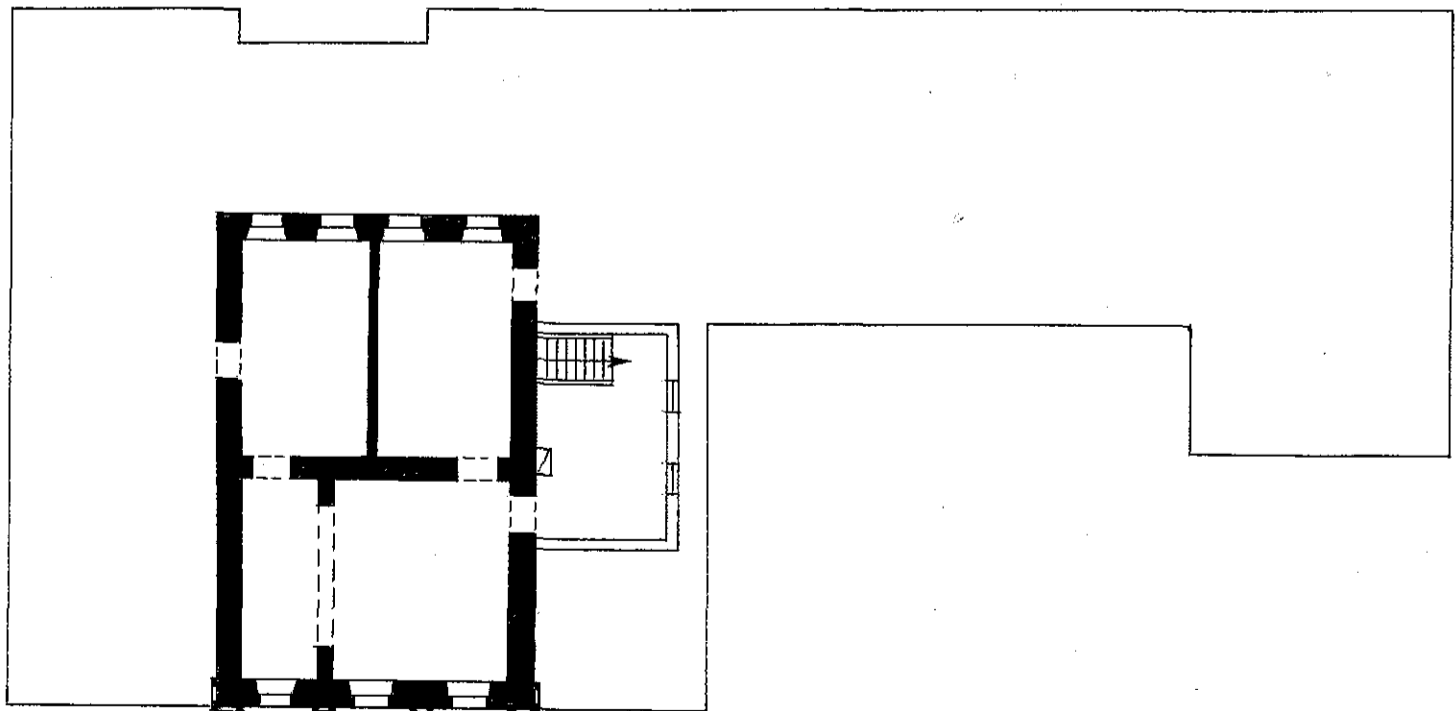


СЕР. XIX В.
 НАЧ. XX В.

3
 ВО "СОЮЗРЕСТАВРАЦИЯ" МК СССР
 ОБМЕРИЛИ НИКОЛЬСКИЙ С.А.
 МАЗАЕВА И.А.
 ВЫПОЛНИЛА СМИРНОВА Е.Н.
 1985 г.

КАЛИНИНСКАЯ ОБЛ., ТОРЖОКСКИЙ Р-Н,
 СЕЛО МЛЕВИЧИ,
 УСАДЬБА МЛЕВИЧИ,
 ДОМ С ФЛИГЕЛЕМ,
 СЕР. XIX В.
 ПЛАН МЕЗОНИНА

↓
 С



0 10м

2
 ВО "СОЮЗРЕСТАВРАЦИЯ"
 МК СССР
 ОБМЕРИЛИ НИКОЛЬСКИЙ С.А.
 МАЗАЕВА И.А.
 ВЫПОЛНИЛА БЕРЕЗКИНА Е.В.
 1985 г.

