

1 +

"3.2.5...I.32.5"
(индекс)

МИНИСТЕРСТВО КУЛЬТУРЫ СССР

ПАМЯТНИКИ ИСТОРИИ И КУЛЬТУРЫ СССР (недвижимые)

СОЮЗНАЯ РЕСПУБЛИКА РСФСР

Министерство культуры, Государственная инспекция по охране памятников истории и культуры.
(наименование республиканского органа охраны памятников)

ПАСПОРТ

I. НАИМЕНОВАНИЕ ПАМЯТНИКА Усадьба Никольское-Обольяново. Амбары.
Восточный корпус.

II. ТИПОЛОГИЧЕСКАЯ ПРИНАДЛЕЖНОСТЬ

памятник археологии	памятник истории	памятник архитектуры	памятник монумент. иск-ва
		2	

III. ДАТИРОВКА ПАМЯТНИКА (или дата исторического события, с которым связано возникновение памятника — для памятников истории)
первая половина XIX в. (по стилистическим данным).

IV. АДРЕС (местонахождение) ПАМЯТНИКА Московская область, Дмитровский р-он,
Село Подъячево. От г. Дмитрова автобусом до с. Подъячево - 25 км.
(АССР, край, область, район, автономная обл., национальный округ; населенный пункт, пути подъезда)

V. ХАРАКТЕР СОВРЕМЕННОГО ИСПОЛЬЗОВАНИЯ

по первонач. назначению	культурно-просветит.	туристско-экскурсион.	лечебно-оздоровительн.	жилое помещения	хозяйственное	не используется
	музей библ. клуб +		больн. санат. д/отд.		учреждение торгов. промышлен. склад	

ПРИЛОЖЕНИЯ:

- Фото общего вида — 2
- Фото фрагментов —
- Генплан —
- Обмеры: план — I
- фасад —
- разрез —
- Схематический план охранной зоны —

МИНИСТЕРСТВО КУЛЬТУРЫ
МОСКОВСКОЙ ОБЛАСТИ

АРХИВ

управление

ПО ОХРАНЕ КУЛЬТУРЫ

Сл. 03

Инв. № 404 л. 1.

165

VI. ИСТОРИЧЕСКИЕ СВЕДЕНИЯ

а)	{	для памятников археологии	— история возникновения, кем и когда производились разведки и раскопки, место хранения коллекций.
		для памятников истории	— история возникновения: краткая характеристика событий и лиц, в связи с которыми объект приобрел значение памятника.
		для памятников архитектуры и монументального иск-ва	— автор, строитель, заказчик, история создания.

Здание выстроено одновременно с двумя рядом стоящими аналогичными корпусами амбаров. Общность технических и художественных приемов объединяет постройку с другими усадебными сооружениями первой половины XIX в., что служит исходным моментом и его датировки.

б) перестройки и утраты, изменившие первоначальный облик памятника.

Продухи и ворота в торцах корпуса заложены. При приспособлении здания под клуб в стенах пробиты новые большие окна и двери, интерьер разделен кирпичными столбами. С торцевого восточного фасада и с севера появились кирпичные пристройки XX в.

в) реставрационные работы (общая характеристика, время, автор, место хранения документации)

Реставрационные работы не проводились.

VII. ОПИСАНИЕ ПАМЯТНИКА

а)	{	для памятников археологии	— характер культурного слоя, важнейшие находки.
		для памятников истории	— характеристика памятника, наличие, текст и время установления мемориальной доски.
		для памятников архитектуры	— основные особенности планировочной, композиционно-пространственной структуры и конструкций; характер декора фасадов и интерьеров; наличие живописи, скульптуры, прикладного искусства; строительный материал, основные габариты.
		для памятников монумент. иск-ва	— основные особенности композиционного и колористического решения; тексты, материал, техника, размер.

Здание замыкает ряд амбаров с востока. Выложено из кирпича размером 24x11x7 см, неоштукатурено, швы обработаны одинарной подрезкой; выкрашено в желтый цвет. Корпус в плане сильно вытянут с востока на запад. Из трех аналогичных зданий амбаров он наименее хорошо сохранил свои первоначальные формы. На западном торцевом фасаде здания существовали ворота с лучковой перемычкой, видимо, как и в западном корпусе, переделанной во второй половине XIX в. В стенах — небольшие продухи. Здание завершено с торцов кирпичными треугольными фронтонами с полукруглыми окнами. В интерьере корпуса подшит деревянный потолок. Кровля — асбофанерная, двускатная, стропильная. Стены изнутри выкрашены масляной краской.

б) общая оценка общественной, научно-исторической и художественной значимости памятника.

Образец кирпичной хозяйственной усадебной постройки первой половины XIX в.

VIII. ОСНОВНАЯ БИБЛИОГРАФИЯ, АРХИВНЫЕ ИСТОЧНИКИ, ИКОНОГРАФИЧЕСКИЙ МАТЕРИАЛ

См. паспорт на комплекс усадьбы Никольское-Обольяново.

Обмер плана, кроки, негативы и отпечатки — в Московском областном управлении культуры.

205

XI. ТЕХНИЧЕСКОЕ СОСТОЯНИЕ

		хорошее	среднее	плохое	аварийное
характеристика общего состояния:					
для памятников археологии	культурного слоя важнейших находок				
для памятников архитектуры и истории	конструкций стен покрытий потолков пола декора фасадов интерьеров	+			
в интерьере:	живописи скульптуры прикл. иск-ва		+		
для памятников монументального искусства	цоколя постаментов скульптуры грунта красочного слоя				

X. СИСТЕМА ОХРАНЫ

а) категория охраны

союзная	республ.	местная	не состоит
	+		

б) дата и № документа о принятии под охрану
от 30 августа 1960г. № 1327.

Постановление Совета Министров РСФСР

в) границы охранной зоны и зоны регулирования застройки (краткое описание со ссылкой на утверждающий документ)

Границы охранной зоны не установлены.

г) балансовая принадлежность и конкретное использование
с. Подъячево.

Используется под сельский клуб

д) дата и № охранного документа

Дата составления паспорта

22 ноября 1974 г.

Составитель арх. ВПНРК, Чугреева Н.Н.

(ф. и. о., должность или профессия)

(подпись)



Инспектор по охране памятников

(подпись)



5
Московская обл. Дмитровский уезд
с. Богородице, Усадьба Покровская - Волынского
Архивные документы мастеров, к.п. XIV в
Выс. с. северо-запад

МИНИСТЕРСТВО КУЛЬТУРЫ
МОСКОВСКОЙ ОБЛАСТИ
АРХИВ
УПРАВЛЕНИЯ
ПО ОХРАНЕ КУЛЬТУРНОГО НАСЛЕДИЯ
Оп. 03
Инв. № 404 А. 5

Фонд "Богородице" № 71 1944



Московская обл.

Дмитровский р-н, село Подберезько.
Усадьба Кумовские - Оттольево.

Восточное здание амбаров, и. н. XVII в.

Вид с юго-востока.

МИНИСТЕРСТВО КУЛЬТУРЫ
МОСКОВСКОЙ ОБЛАСТИ

АРХИВ

УСТАВЛЕНА

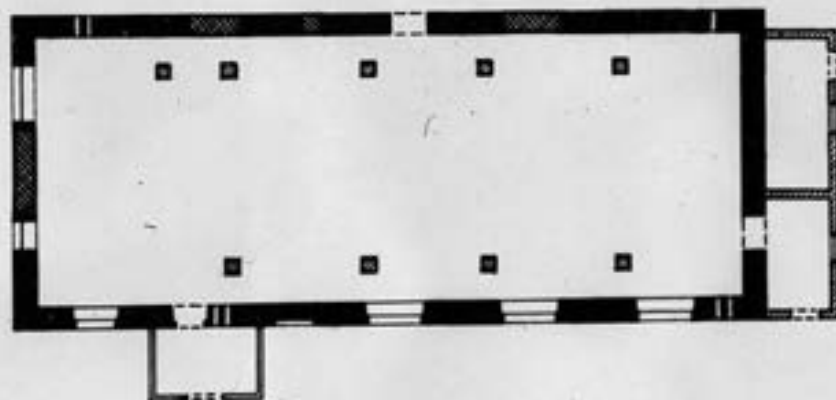
ПО ОХРАНЕ КУЛЬТУРНОГО НАСЛЕДИЯ

Оп. 03

Инв. № 404 л. 8

фон Гуреевой Н. И.
июль, 1974.

Московская область Дмитровский район
с. Подьячево
Усадьба Никольское-Обольяново
Восточный корпус амбаров
п.п. XIX в.



УСЛОВНЫЕ ОБЗНАЧЕНИЯ



КЛАДКА п.п. XIX в.



КЛАДКА XX в.

ВНИИРК МК СССР
ОБМЕР ЕРОПКИН В.
ПРОЕКЦИЯ ШАРМИН П.
ВЫПОЛНИЛ ЕРОПКИН В.
1974 г.

МИНИСТЕРСТВО КУЛЬТУРЫ
МОСКОВСКОЙ ОБЛАСТИ

АРХИВ

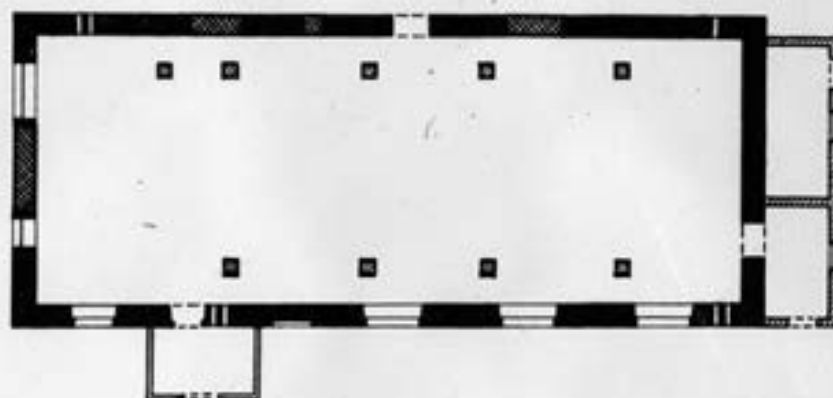
УПРАВЛЕНИЕ

ПО ОХРАНЕ КУЛЬТУРНОГО НАСЛЕДИЯ



Оп. _____

Инв. № _____

Московская область Дмитровский район
с. Подъячево
Усадьба Никольское-Обольяново
Восточный корпус амбаров
п.п. XIX в.



УСЛОВНЫЕ ОБЪЕЗНАЧЕНИЯ

-  КЛАДКА п.п. XIX в.
-  КЛАДКА XX в.

ВНИРК МК СССР
ОБМЕР ЕРОШКИН В.
ПРОЕКЦИЯ ШАРМИН П.
ВЫСОКАЯ ЕРОШКИН В.
1974 г.

МИНИСТЕРСТВО КУЛЬТУРЫ
МОСКОВСКОЙ ОБЛАСТИ

АРХИВ

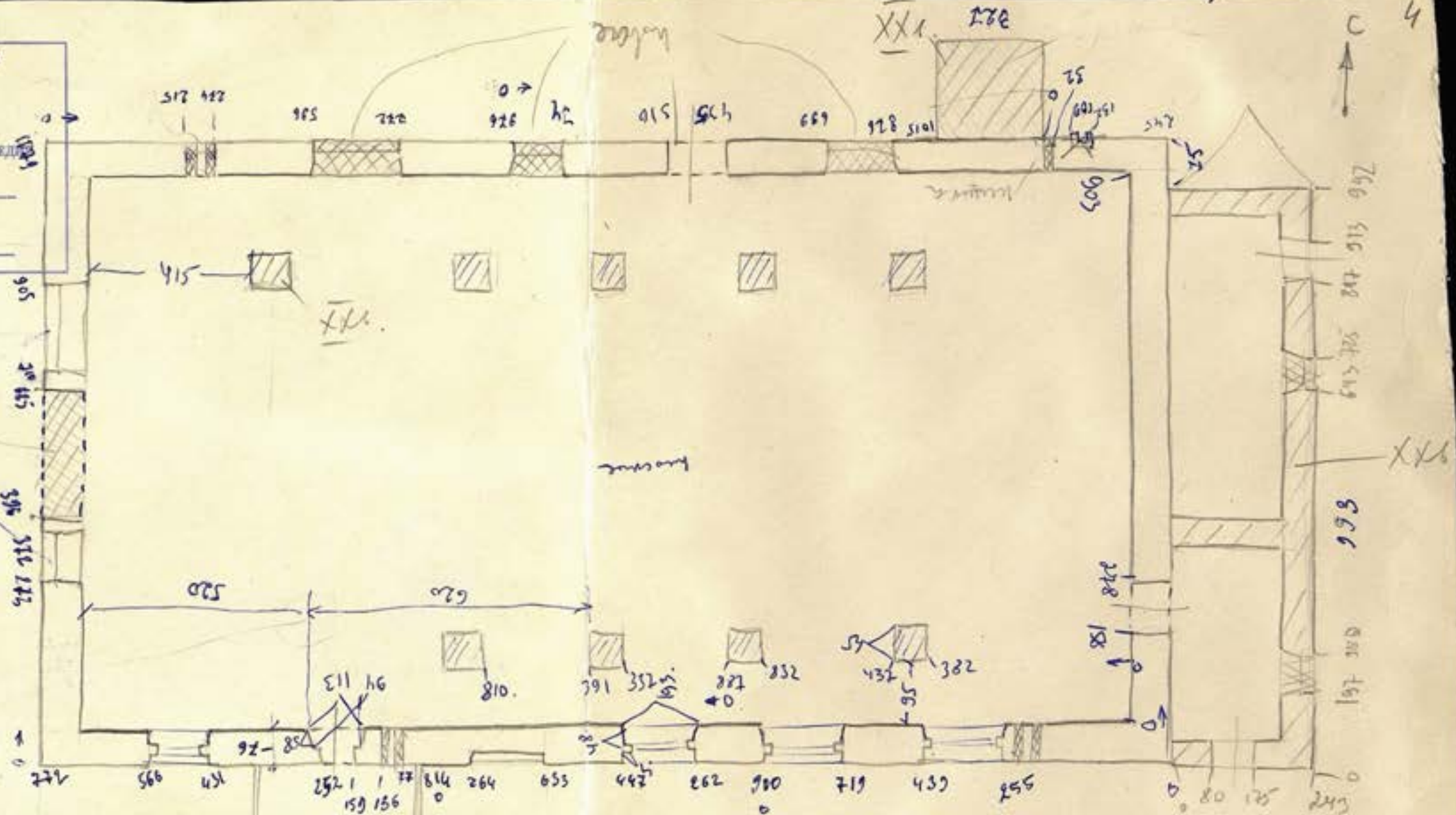
УПРАВЛЕНИЯ

ПО ОХРАНЕ КУЛЬТУРНОГО НАСЛЕДИЯ

Оп. 03

Инв. № 404 л. 3

МОНУМЕНТАЛЬНЫЕ
 ПОСТРОЕНИЯ
 И ИХ НАСЛЕДИЕ
 Инв. 404 л. 4



Окна в полтора в высоту
 в плане

Стенки
 Ерошкин В.
 Шапкин П.
 1974г.

Монастырь св. Димитрия пр.
 с. Подберезы Усадьба Кукушкина-
 Обоняева. Восточное здание
 срубов, к. н. XIX в.

ЛИСТ-ЗАВЕРИТЕЛЬ ДЕЛА N 404

В деле вложено и пронумеровано 6 (шесть) листов,
(цифрами и прописью)

в том числе:

литерные номера листов -
пропущенные номера листов -
+ листов внутренней описи -

Особенности физического состояния и формирования дела 1	Номера листов 2
Паспорт	1, 105, 2, 205
Вкладыш к паспорту	-
Генплан	-
Обмеры (планы)	3
Кроки	4
Фотографии	5-6

Консультант
Управления государственной
охраны объектов культурного
наследия



Е. В. Борисенко