

1+

З.2.Б... I.32.5
(индекс)

МИНИСТЕРСТВО КУЛЬТУРЫ СССР

ПАМЯТНИКИ ИСТОРИИ И КУЛЬТУРЫ СССР (недвижимые)

РСФСР

СОЮЗНАЯ РЕСПУБЛИКА

Министерство культуры. Государственная инспекция по охране памятников
(наименование республиканского органа охраны памятников)
ИСТОРИИ И КУЛЬТУРЫ.

ПАСПОРТ

I. НАИМЕНОВАНИЕ ПАМЯТНИКА Усадьба Никельское-Обельяново. Главный дом с восточной переходной галереей.

II. ТИПОЛОГИЧЕСКАЯ ПРИНАДЛЕЖНОСТЬ

памятник археологии	памятник истории	памятник архитектуры	памятник монумент. иск-ва
		2	

III. ДАТИРОВКА ПАМЯТНИКА (или дата исторического события, с которым связано возникновение памятника — для памятников истории)

конец XVIII-начало XIX века/по стилистическим данным

IV. АДРЕС (местонахождение) ПАМЯТНИКА Московская обл., Дмитровский р-н, село

Педьячево. От г. Дмитрова до с. Педьячево автобусом 25 км.

(АССР, край, область, район, автономная обл., национальный округ; населенный пункт; пути подъезда)

V. ХАРАКТЕР СОВРЕМЕННОГО ИСПОЛЬЗОВАНИЯ

по первонач. назначению	культурно-просветит.	туристско-экскурсион.	лечебно-оздоровительн.	жилое помещения	хозяйственное	не используется
	музей бюбл. клуб		больн. санат. д/отд. +		учреждение торгов. промышл. склад	

ПРИЛОЖЕНИЯ:

- Фото общего вида — 2
- Фото фрагментов — 2
- Генплан — 1
- Обмеры: план — 2
- фасад —
- разрез —
- Схематический план охранной зоны —

Вкладыши - 1 сир.

МИНИСТЕРСТВО
МОСКОВСКОЙ
ОБЛАСТИ
УП
ПО ОХРАНЕ КУЛЬТУРЫ

Оп. 03

Инв. № 402 н.р.

VI. ИСТОРИЧЕСКИЕ СВЕДЕНИЯ

а)	{	для памятников археологии	— история возникновения, кем и когда производились раскопки и раскопки, место хранения коллекций.
		для памятников истории	— история возникновения; краткая характеристика событий и лиц, в связи с которыми объект приобрел значение памятника.
		для памятников архитектуры и монументального иск-ва	— автор, строитель, заказчик, история создания.

Главный деревянный усадебный дом выстроен владельцем усадьбы Петром Хрисанфовичем Обельяниновым. Дом соединялся двумя крытыми галереями, в которых располагались зимние сады, с жилыми флигелями /см. паспорта/. Точные даты постройки дома, галерей и флигелей не установлены. Анализ архитектурных форм дома позволяет датировать его началом XIX в. По характеру декора галерей их можно отнести к концу XVIII века. /аналогичные мотивы встречаются в оформлении пиленов на скотном дворе в усадьбе Середникове Солнечногорского р-на Московской области./ Флигели, по-видимому, выстроены в первой половине XIX в., вторично, на месте более старых деревянных.

б) перестройки и утраты, изменившие первоначальный облик памятника.

Во время войны 1941-45г.г. пострадала западная часть главного дома, разрушена западная галерея. Дом восстановлен в 1945-50г.г., при этом полы частично заменены досками, расписные петелки забелены. При ремонте дома в 1972-73г.г. расписи смыты. Декор фасадов частично утрачен. Очевидно еще в прошлом веке, сильно искажен облик восточной

а) реставрационные работы (общая характеристика, время, автор, место хранения документации)

/ см. вкладыш /

Реставрационные работы не проводились.

VII. ОПИСАНИЕ ПАМЯТНИКА

а)	}	для памятников археологии	— характер культурного слоя, важнейшие находки.
		для памятников истории	— характеристика памятника, наличие, текст и время установления мемориальной доски.
		для памятников архитектуры	— основные особенности планировочной, композиционно-пространственной структуры и конструкций; характер декора фасадов и интерьеров; наличие живописи, скульптуры, прикладного искусства; строительный материал, основные габариты.
		для памятников монумент. иск-ва	— основные особенности композиционного и колористического решения; тексты, материал, техника, размер.

Деревянный, на кирпичном, облицованном белым камнем цоколе, оштукатуренный, беленый дом в формах классицизма занимает центральное положение в композиции усадьбы. Главный подъезд к дому осуществляется со стороны двора, образованного полукруглыми, отходящими от дома галереями, из которых сохранилась лишь восточная, и симметричными флигелями. Центральная часть дворового фасада дома оформлена четырехколенным пергиком — лоджией, завершающимся фронтоном. Северная, выходящая во двор половина дома — двухэтажная. Обращенная к парку южная часть дома — одноэтажная с высокими парадными комнатами.

Центральная зала с угловыми кафельными печами /белые кафельные плитки размером 22 x 41 см/ имеет выход в парк. Потолок залы был расписан. Печи сохранились и в некоторых других помещениях здания. В середине корпуса расположен корридор с лестницей на второй этаж. Планировка более низкого второго или антресольного этажа аналогична планировке соответствующей части первого этажа здания.

Окна дома снаружи были оформлены профильными штукатурными наличниками, сохранившимися ныне лишь в лоджии.

К восточному торцу дома примыкает полукруглая восточная галерея, связывающая его с флигелем. Конструктивной основой галереи служат кирпичные нештукатуренные столбы, три из которых, стоящие во внешней дуге, имеют вид конфертонов-контфорсов. Снаружи столбы обработаны филёнками с полукруглым верхом. Интервалы между столбами забраны бревенчатой забиркой, вставленной в пазы кладки.

/см. вкладыш/

б) общая оценка общественной, научно-исторической и художественной значимости памятника.

Характерный для начала XIX в. пример усадебного ^{дома} в стиле классицизма.

VIII. ОСНОВНАЯ БИБЛИОГРАФИЯ, АРХИВНЫЕ ИСТОЧНИКИ, ИКОНОГРАФИЧЕСКИЙ МАТЕРИАЛ

1. Экскурсии в Подмосковные. План летних экскурсий, устраиваемых Обществом изучения русской усадьбы. М., 1926, стр. 20

2. Вокруг Москвы. Экскурсии /под ред. Гейнике/. М., 1930, §108, стр. 268-270.

3. Подмосковье. Памятные места в истории русской культуры XIV-XIX вв. М., 1962, стр. 478-482

И. А. Смирнова Архив Дмитровского краеведческого музея, фонд 113. Рукопись "Ольгово"

/см. вкладыш/

205
1
XI. ТЕХНИЧЕСКОЕ СОСТОЯНИЕ

		хорошее	среднее	плохое	аварийное
характеристика общего состояния:					
для памятников археологии	культурного слоя важнейших находок				
для памятников архитектуры и истории	конструкций стен покрытий потолков пола декора фасадов интерьеров	+			
в интерьере:	живописи скульптуры прикл. иск-ва				
для памятников монументального искусства	цоколя постаменты скульптуры грунта красочного слоя				

X. СИСТЕМА ОХРАНЫ

а) категория охраны	союзная	республ.	местная	не состоит
		+		

Постановление Совета Министров РСФСР

б) дата и № документа о принятии под охрану
от 30 августа 1960г., № 1327

в) границы охранной зоны и зоны регулирования застройки (краткое описание со ссылкой на утверждающий документ)

Границы охранной зоны памятника не установлены.

г) балансовая принадлежность и конкретное использование
**Используется под жилые помещения
турбазы Министерства цветной металлургии СССР**

д) дата и № охранного документа

Дата составления паспорта

9 октября 1974 г.

Составитель **архитектор ВПНРК**
(ф. и. должность, или профессия)
Чугреева Н.Н.
(подпись)

Инспектор по охране памятников

(подпись)





Монастырь св. Димитрия в сел. *Савинское*
 в *Савинском*
 уезде *Суздальской* - *Владимирской*
 губернии *г. св. 1914*
 Томный *каменный* *обелиск*

МИНИСТЕРСТВО КУЛЬТУРЫ
 МОСКОВСКОЙ ОБЛАСТИ
 АРХИВ
 УИТАЛИСТОВ
 ПО ОХРАНЕ КУЛЬТУРНОГО НАСЛЕДИЯ
 Оп. 05
 Инв. № 402 л. 5

Томный *каменный* *обелиск* *г. св. 1914*



ДОБРО ПОЖАЛОВАТЬ

Московская обл.

Дмитровский р-н, село Подъячево

Усадьба Киколовское - Обольменово

Мавной Дом, нач. XIX в.

Поручок мавного фасада.

МИНИСТЕРСТВО КУЛЬТУРЫ МОСКОВСКОЙ ОБЛАСТИ	
АРХИВ	
УПРАВЛЕНИЯ	
ПО ОХРАНЕ КУЛЬТУРНОГО НАСЛЕДИЯ	
Оп.	<u>05</u>
Инв. №	<u>402 п.6</u>

фот. Гуреевой Н.Н.
июль, 1974.



8
Московская обл. Дмитровский район
с. Сухарево, Казань, Владимирская область
Восточная камера.

МИНИСТЕРСТВО КУЛЬТУРЫ
МОСКОВСКОЙ ОБЛАСТИ
АРХИВ
УПРАВЛЕНИЯ
ПО ОХРАНЕ КУЛЬТУРНОГО НАСЛЕДИЯ
Оп. 03
Инв. № 402 п. 8

Здание Сухарево 1944



Московские дела
 Демидовский р.-н, село Подберезье
 Усадьба Кузнецова - Обороженца.
 Усадебный дом, пар. XIX в.
 Сельский, усадебный двор.

МИНИСТЕРСТВО КУЛЬТУРЫ И
 МОСКОВСКОЙ ОБЛАСТИ
 АРХИВ
 УЧРЕЖДЕНИЯ
 ПО ОХРАНЕ КУЛЬТУРЫ И ИСТОРИИ
 От. 03
 Инв. № 402 н. 9

для
 Цирковой Н. Н.
 усадеб, 19.74.

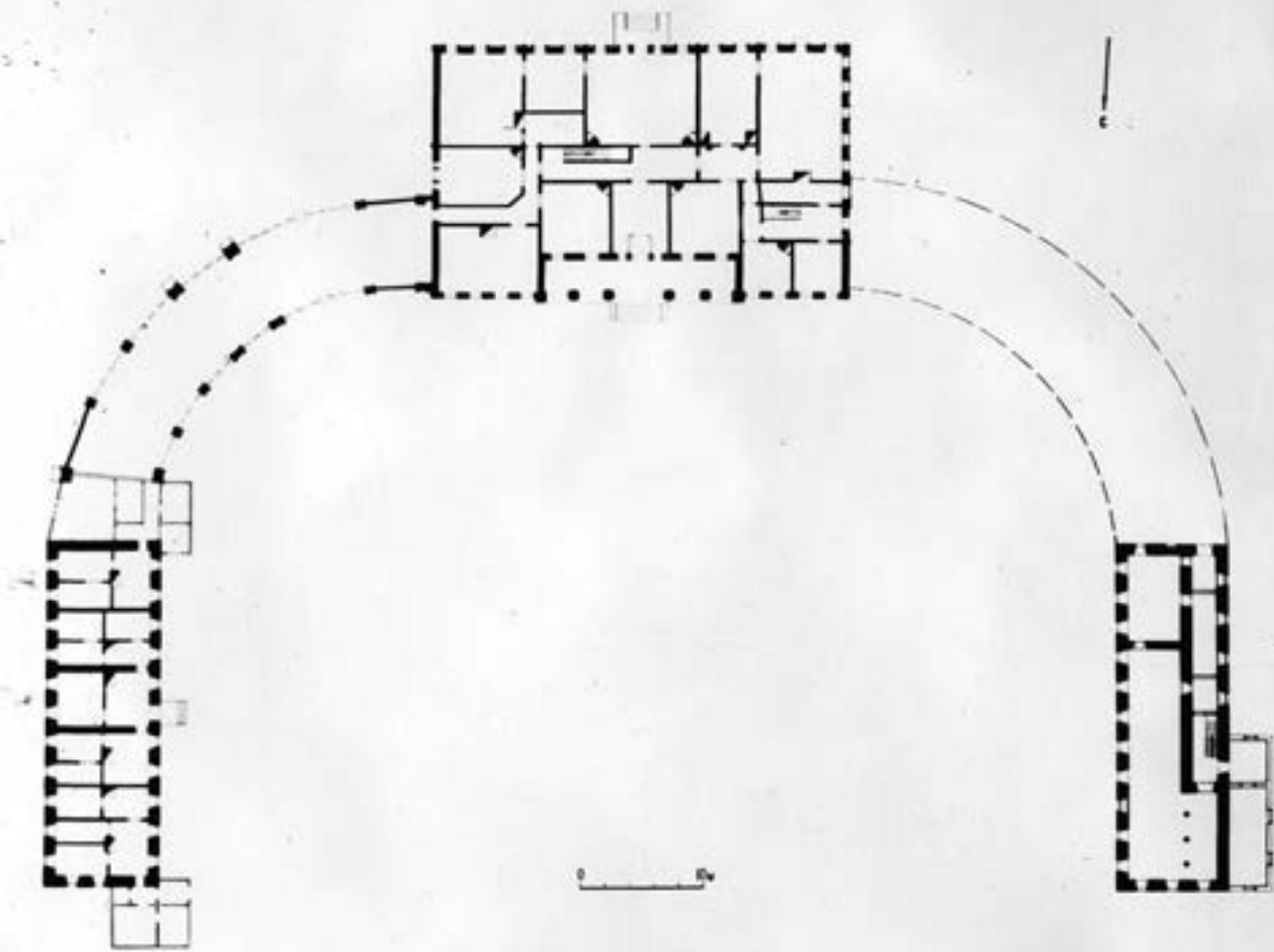


4
Московский еп. Димитриевский собор
с. Погорье, Углича Тверской-Ярославской
Губернии, кар. XIX в.
Кладбище, мавзоль гробов

МИНИСТЕРСТВО КУЛЬТУРЫ
МОСКОВСКОЙ ОБЛАСТИ
АРХИВ
УПРАВЛЕНИЯ
ПО ОХРАНЕ КУЛЬТУРНОГО НАСЛЕДИЯ
Оп. 03
Инв. № 402 н. 4

Домо Угличское Р. А. 1946

МОСКОВСКАЯ ОБЛАСТЬ, ДМИТРОВСКИЙ РАЙОН
с. ПОДПОНЬЕ
Усадьба Никандровых-Полубинских
Главный дом с фойе-галерей
и.п.И.И.И.
план 1:500



МИНИСТЕРСТВО ЮСТИЦИИ
МОСКОВСКОЙ ОБЛАСТИ

АФКНБ

УПРАВЛЕНИЕ

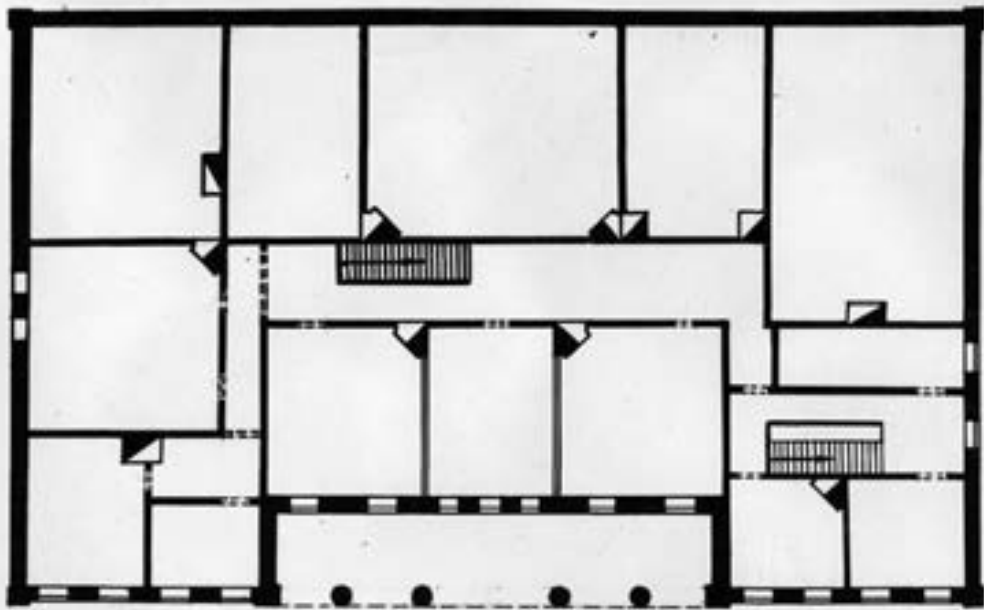
ПО ОБРАТНОМУ РЕКРУТМЕНТУ

От 03

Инд. № 402 4.3

Московская область, Дмитровский район, с. Подъячево
 Усадьба Никольское-Обольяново
 Главный дом п.п. XIX в.
 План антресолей

↓
 С



ВПНРК МКС ССР
 ОБМЕР ЕРОЛКИН В
 ПРОИЗВЕДЕН ЧУГРЕСКИН
 ВЫПОЛНИЛА ШАРКИН П
 ГОРЧЕНОВА А
 1974г

МИНИСТЕРСТВО КУЛЬТУРЫ
МОСКОВСКОЙ ОБЛАСТИ

АРХИВ

УПРАВЛЕНИЕ

ПО ОХРАНЕ КУЛЬТУРНОГО НАСЛЕДИЯ

От. 03

Инв. № 402 п. 4

ЛИСТ-ЗАВЕРИТЕЛЬ ДЕЛА N 402

В деле вложено и пронумеровано 9 (девять) листов,
(цифрами и прописью)

в том числе:

литерные номера листов -
 пропущенные номера листов -
 + листов внутренней описи -

Особенности физического состояния и формирования дела	Номера листов
1	2
Паспорт	1, 100, 2, 200
Вкладыш к паспорту	-
Генплан	-
Обмеры (планы)	3 - 4
Кроки	-
Фотографии	5 - 9

Консультант
 Управления государственной
 охраны объектов культурного
 наследия



Е. В. Борисенко