

1 +

З.2. № .. I.32.5
(индекс)

МИНИСТЕРСТВО КУЛЬТУРЫ СССР

ПАМЯТНИКИ ИСТОРИИ И КУЛЬТУРЫ СССР (недвижимые)

СОЮЗНАЯ РЕСПУБЛИКА РСФСР

Министерство культуры. Государственная инспекция по охране памятников
(наименование республиканского органа охраны памятников)
истории и культуры.

П А С П О Р Т

I. НАИМЕНОВАНИЕ ПАМЯТНИКА Усадьба Никольское-Обольяново. Восточный жилой корпус для дворовых людей.

II. ТИПОЛОГИЧЕСКАЯ ПРИНАДЛЕЖНОСТЬ

памятник археологии	памятник истории	памятник архитектуры	памятник монумент. иск-ва
		2	

III. ДАТИРОВКА ПАМЯТНИКА (или дата исторического события, с которым связано возникновение памятника — для памятников истории)

первая половина XIX в./по стилистическим данным/

IV. АДРЕС (местонахождение) ПАМЯТНИКА Московская обл., Дмитровский р-н, село Подъячево, 77 От г. Дмитрова автобусом до с. Подъячево, 25 км.
(АССР, край, область, район, автономная обл.)

национальный округ; населенный пункт; пути подъезда)

V. ХАРАКТЕР СОВРЕМЕННОГО ИСПОЛЬЗОВАНИЯ

по первонач. назначению	культурно-просветит.	туристско-экскурсион.	лечебно-оздоровительн.	жилищные помещения	хозяйственное	не используется
музей библ. клуб			больн. санат. д/отд.	+	учреждение торгов. промышл. склад	

ПРИЛОЖЕНИЯ:

- Фото общего вида — I
- Фото фрагментов —
- Генплан —
- Обмеры: план — I
- фасад —
- разрез —
- Схематический план охранной зоны —

МИНИСТЕРСТВО КУЛЬТУРЫ И
МОСКОВСКАЯ ОБЛАСТЬ

АДРЕС

УПРАВЛЕНИЕ
ПО ОХРАНЕ КУЛЬТУРНОГО НАСЛЕДИЯ

№ 03

Инв. № 404 А. 1

106

VI. ИСТОРИЧЕСКИЕ СВЕДЕНИЯ

- а) {
- для памятников археологии — истории возникновения, кем и когда производились разведки и раскопки, место хранения коллекций.
 - для памятников истории — история возникновения; краткая характеристика событий и лиц, в связи с которыми объект приобрел значение памятника.
 - для памятников архитектуры и монументального искусства — автор, строитель, заказчик, история создания.

Восточный дилей корпус, также как симметрично расположенный, одновременный ему, западный, по-видимому, занимали дворовые. Специфика технических и художественных приемов позволяет датировать здание первой половиной XIX в.

Позднее в этом доме жил уроженец села Никольского, крестьянин ^{СК} и писатель С.П. Подъячев / 1866-1934г.г./

б) перестройки и утраты, изменившие первоначальный облик памятника.

На дворовом северном фасаде некоторые окна сдвинуты со старых осей, устроены новые двери, прежние переделаны в окна, пристроен деревянный тамбур XX в. Частично изменена внутренняя планировка здания.

в) реставрационные работы (общая характеристика, время, автор, место хранения документации)

Реставрационные работы не проводились.

VII. ОПИСАНИЕ ПАМЯТНИКА

а)	для памятников археологии	— характер культурного слоя, важнейшие находки.
	для памятников истории	— характеристика памятника, наличие, текст и время установления мемориальной доски.
	для памятников архитектуры	— основные особенности планировочной, композиционно-пространственной структуры и конструкций; характер декора фасадов и интерьеров; наличие живописи, скульптуры, прикладного искусства; строительный материал, основные габариты.
	для памятников монумент. иск-ва	— основные особенности композиционного и колористического решения; тексты, материал, техника, размер.

Здание занимает композиционно важное в планировочном отношении положение на углу участка и повороте дороги. Последнее определило его конфигурацию. Главным фасадом оно обращено к парадному двору, боковым, восточным, направленным под тупым углом к главному, — к дороге, ведущей под тем же углом на северо-восток, на хозяйственные участки усадебной территории.

Одноэтажное здание сложено из кирпича размером 26х12х7 см, нештукатурено, швы обработаны одинарной подрезкой. Крыто высокой вальмовой кровлей на стропилах. В характере деталей /перемычек, окон, карниза/ корпус аналогичен, стоящему рядом, западному жилому корпусу. Внутри здание также делится надвое, стенами, при этом из-за скоса угла его восточной части имеет трапециевидный план. Вход расположен с дворового фасада и ведет в сени, которые соединены дверными проемами с остальными помещениями корпуса.

б) общая оценка общественной, научно-исторической и художественной значимости памятника.

Пример жилого усадебного корпуса первой половины XIX в. Входит в состав центральной части усадебного ансамбля. С остальными зданиями связан единством технических и художественных приемов.

VIII. ОСНОВНАЯ БИБЛИОГРАФИЯ, АРХИВНЫЕ ИСТОЧНИКИ, ИКОНОГРАФИЧЕСКИЙ МАТЕРИАЛ

См. паспорт на комплекс усадьбы Никольское-Обольяново.

Обмер плана, кроки, негативы и отпечатки в Московском областном управлении культуры.

205

XI. ТЕХНИЧЕСКОЕ СОСТОЯНИЕ

		хорошее	среднее	плохое	аварийное
характеристика общего состояния:					
для памятников археологии	культурного слоя важнейших находок				
для памятников архитектуры и истории	конструкций стен покрытий потолков пола декора фасадов интерьеров	+	+		
в интерьере:	живописи скульптуры прикл. иск-ва		+		
для памятников монументального искусства	цоколя постамента скульптуры грунта красочного слоя				

X. СИСТЕМА ОХРАНЫ

а) категория охраны

союзная	республ.	местная	не состоит
	+		

б) дата и № документа о принятии под охрану

Постановление Совета Министров РСФСР

от 30 августа 1960г., № 1327

в) границы охранной зоны и зоны регулирования застройки (краткое описание со ссылкой на утверждающий документ)

Границы охранной зоны памятника не установлены.

г) балансовая принадлежность и конкретное использование

Используется под жильё

совхозом "Арбузово"

д) дата и № охранного документа

Дата составления паспорта

18 ноября 1974г.

Составитель **архитектор ВПНРК**

(Ф. И. О. должности или профессии)

Чугреева Н.Н.

(подпись)

Инспектор по охране памятников

(подпись)



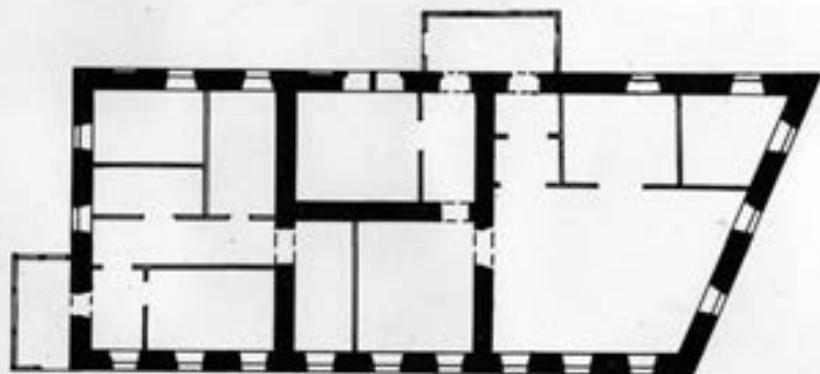


Московский арх. Демоскопический? 1944
 с. Тополяево, Тарасов, Александров - Александров
 Восточный? 1944
 Очерки? 1944

МИНИСТЕРСТВО КУЛЬТУРЫ
 МОСКОВСКОЙ ОБЛАСТИ
 АРХИВ
 УПРАВЛЕНИЯ
 ПО ОХРАНЕ КУЛЬТУРНОГО НАСЛЕДИЯ
 Оп. 03
 Инв. № 404 л. 4

По мо. Удербовой Л. А. 1944

МОСКОВСКАЯ ОБЛАСТЬ ДМИТРОВЕКИЙ РАЙОН
с. Подъячево
Усадьба Никольское - Обольяново
Восточный жилой корпус для дворовых людей
п.п. XIX в.



ВНИИРК МН СССР
Обмерили Ерошкин В
Шаркин П
Выполнил Ерошкин В
1974г.

МИНИСТЕРСТВО КУЛЬТУРЫ
МОСКОВСКОЙ ОБЛАСТИ

АРХИВ

УПРАВЛЕНИЕ

ПО ОХРАНЕ КУЛЬТУРНОГО НАСЛЕДИЯ

От 03

Инд. № 404 А.З

ЛИСТ-ЗАВЕРИТЕЛЬ ДЕЛА N 404

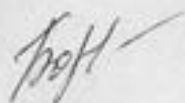
В деле вложено и пронумеровано 4 (четыре) листов,
(цифрами и прописью)

в том числе:

литерные номера листов -
пропущенные номера листов -
+ листов внутренней описи -

Особенности физического состояния и формирования дела 1	Номера листов 2
Паспорт	1, 105, 2, 205
Вкладыш к паспорту	-
Генплан	-
Обмеры (планы)	3
Кроки	4
Фотографии	

Консультант
Управления государственной
охраны объектов культурного
наследия



Е. В. Борисенко