

ПАМЯТНИКИ ИСТОРИИ И КУЛЬТУРЫ СССР
(недвижимые)

СОЮЗНАЯ РЕСПУБЛИКА РСФСР

Министерство культуры. Государственная инспекция по охране памятников истории и культуры. (наименование республиканского органа охраны памятников)

П А С П О Р Т

I. НАИМЕНОВАНИЕ ПАМЯТНИКА Усадьба Никольское-Обольяново. Западный жилой корпус для дворовых людей.

II. ТИПОЛОГИЧЕСКАЯ ПРИНАДЛЕЖНОСТЬ

памятник археологии	памятник истории	памятник архитектуры	памятник монумент. иск-ва
		2	

III. ДАТИРОВКА ПАМЯТНИКА (или дата исторического события, с которым связано возникновение памятника — для памятников истории)

первая половина XIX в. /по стилистическим данным/

IV. АДРЕС (местонахождение) ПАМЯТНИКА Московская обл., Дмитровский р-н, село Подъячево. От г. Дмитрова автобусом до с. Подъячево, 25 км.

(АССР, край, область, район, автономная обл., национальный округ, населенный пункт, пути подъезда)

V. ХАРАКТЕР СОВРЕМЕННОГО ИСПОЛЬЗОВАНИЯ

по первонач. назначению	культурно-просветит.	туристско-экскурсион.	лечебно-оздоровительн.	жилое помещения	хозяйственное	не используется
музей библ. клуб			бол. санат. д/отд.	+	учреждение торгов. промышл. склад	

ПРИЛОЖЕНИЯ:

Фото общего вида —
Фото фрагментов —
Генплан —
Обмеры: план —
 фасад —
 разрез —
Схематический план
охранной зоны —

I
I

МИНИСТЕРСТВО
МОСКОВСКОЙ С ...
АРХИВ
УПРАВЛЕНИЕ
ПО СФЕРЕ КУЛЬТУРЫ ... С. АСЛАДКИ
03
Инв. № 414 п. 1

105

VI. ИСТОРИЧЕСКИЕ СВЕДЕНИЯ

- а) { для памятников археологии — история возникновения, кем и когда производились разведки и раскопки, место хранения коллекций.
- { для памятников истории — история возникновения; краткая характеристика событий и лиц, в связи с которыми объект приобрел значение памятника.
- { для памятников архитектуры и монументального иск-ва — автор, строитель, заказчик, история создания.

Западный жилой корпус предназначался, по-видимому, для жилья дворовых. Выстроен в первой половине XIXв. обновременно с симметричным ему восточным корпусом и флигелями главного дома.

б) перестройки и утраты, изменившие первоначальный облик памятника.

Расширен уличный дверной проем здания, некоторые окна со следами переделок XXв.

в) реставрационные работы (общая характеристика, время, автор, место хранения документации)

Реставрационные работы не проводились.

VII. ОПИСАНИЕ ПАМЯТНИКА

а)	для памятников археологии	— характер культурного слоя, важнейшие находки.
	для памятников истории	— характеристика памятника, наличие, текст и время установления мемориальной доски.
	для памятников архитектуры	— основные особенности планировочной, композиционно-пространственной структуры и конструкций; характер декора фасадов и интерьеров; наличие живописи, скульптуры, прикладного искусства; строительный материал, основные габариты.
	для памятников монумент. иск-ва	— основные особенности композиционного и колористического решения; тексты, материал, техника, размер.

Западный жилой корпус расположен напротив парадного двора, симметрично относительно главной предельной планировочной оси усадьбы.

Одноэтажный корпус — кирпичный, размер кирпича 26,5 x 12 x 7 см, нештукатуренный, беленый. Швы обработаны ^{чирк}однородной подрезкой. В плане вытянут с востока на запад. Крыт высокой двускатной асбофанерной крышей на стропилах. Вход в здание расположен в центре дверового, протяженного фасада и ведет в сени, делящие дом на две симметричные половины. Прямоугольные окна корпуса с разгрузочными перемычками заполнены грубой ^{столляркой}XXв. Не исключено, что некоторые из них ^{предельно}изделаны из ложных окон, рамных им по размерам и ^{сохранившимся}на фасадах. (В сенях расположена деревянная лестница на чердак.) Фасады лишены декоративного убранства. Простой карниз образован напусками кирпича.

б) общая оценка общественной, научно-исторической и художественной значимости памятника.

Скромный образец жилого ^{уса}дского корпуса первой половины XIX века., являясь частью усадебного ансамбля, объединен с остальными зданиями единством технических и исключительно лапидарных художественных приемов.

VIII. ОСНОВНАЯ БИБЛИОГРАФИЯ, АРХИВНЫЕ ИСТОЧНИКИ, ИКОНОГРАФИЧЕСКИЙ МАТЕРИАЛ

См. паспорт на комплекс усадьбы Никольское-Обольяново.

Обмер плана, кроки, негативы и отпечатки — в Московской областном управлении культуры.

205
 XI. ТЕХНИЧЕСКОЕ СОСТОЯНИЕ

		хорошее	среднее	плохое	аварийное
характеристика общего состояния:					
для памятников археологии	культурного слоя важнейших находок				
для памятников архитектуры и истории	конструкций стен покрытий потолков пола декора фасадов интерьеров	+			
		+	+		
в интерьере:	живописи скульптуры прикл. иск-ва		+		
для памятников монументального искусства	цоколя постаментов скульптуры грунта красочного слоя				

X. СИСТЕМА ОХРАНЫ

а) категория охраны

союзная	республ.	местная	не состоит
	+		

б) дата и № документа о принятии под охрану _____

в) границы охранной зоны и зоны регулирования застройки (краткое описание со ссылкой на утверждающий документ)

Границы охранной зоны памятника не установлены.

г) балансовая принадлежность и конкретное использование _____

Используется под жилье совхоза "Арбузово"

д) дата и № охранного документа _____

Дата составления паспорта

15 ноября 1974 г.

Составитель **архитектор ВПНРК**

(ф. и. о. должность или профессия)

Чугреева Н.Н.

(подпись)

Инспектор по охране памятников _____

(подпись)





4
Московский обл. Дмитровский фр.
с. Тарасово, Усадьба Николаевича - Волынова
Западный - южный корпус, п.п. XIX в дух северных людей
Мавритан, южнкой расаф.

МИНИСТЕРСТВО КУЛЬТУРЫ
МОСКОВСКОЙ ОБЛАСТИ
АРХИВ
УПРАВЛЕНИЕ
ПО ОХРАНЕ КУЛЬТУРНОГО НАСЛЕДИЯ

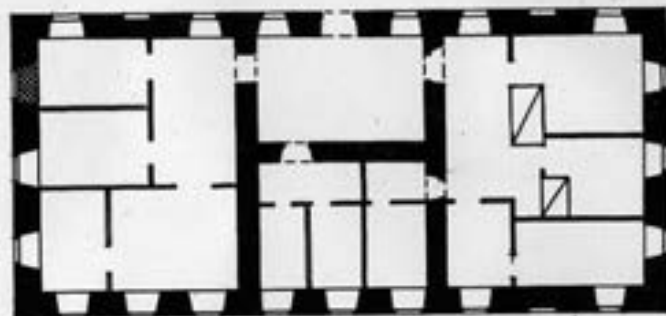
От. 03

Ина. № 4/4 л. 4.

Знамя Чувашской Р. П. 1944

Московская область, Дмитровский район
с. Подьячево

Усадьба Никольское - Обольяново
Западный жилой корпус для дворовых людей
п.п. XIX в.



ВНИИРК МК СССР
Обмер - Еропкин В.
Проектировщик Шаркин П.
Чугреева И.
Выполнил Еропкин В.
1974 г.

МИНИСТЕРСТВО КУЛЬТУРЫ
МОСКОВСКОЙ ОБЛАСТИ
АРХИВ
УПРАВЛЕНИЯ
ПО СОХРАНИИ КУЛЬТУРНОГО НАСЛЕДИЯ
Оп. 03
Инв. № 414 л. 3

ЛИСТ-ЗАВЕРИТЕЛЬ ДЕЛА N 4/4

В деле вложено и пронумеровано 4 (четыре) листов,
(цифрами и прописью)

в том числе:

литерные номера листов — _____
 пропущенные номера листов — _____
 + листов внутренней описи — _____

Особенности физического состояния и формирования дела 1	Номера листов 2
Паспорт	1, 105, 2, 205
Вкладыш к паспорту	—
Генплан	—
Обмеры (планы)	3
Кроки	—
Фотографии	4

Консультант
 Управления государственной
 охраны объектов культурного
 наследия



Е. В. Борисенко